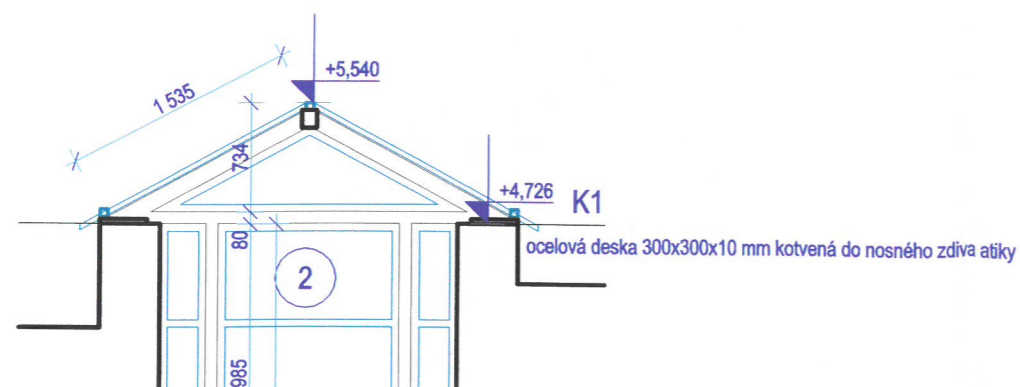
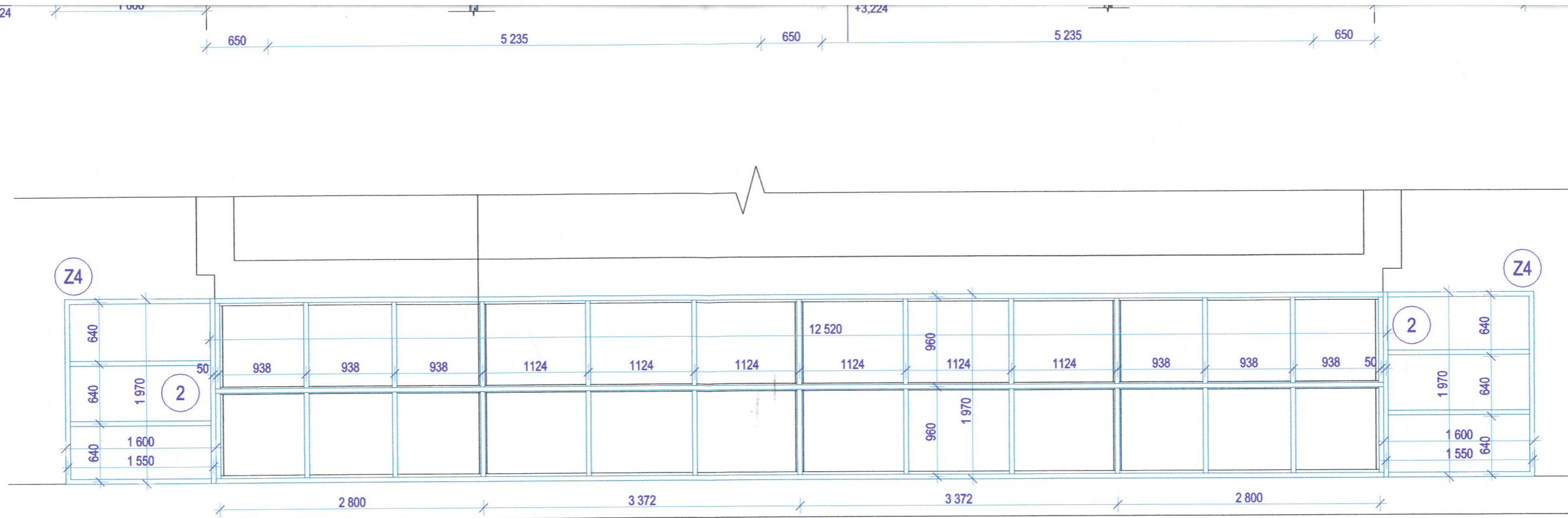
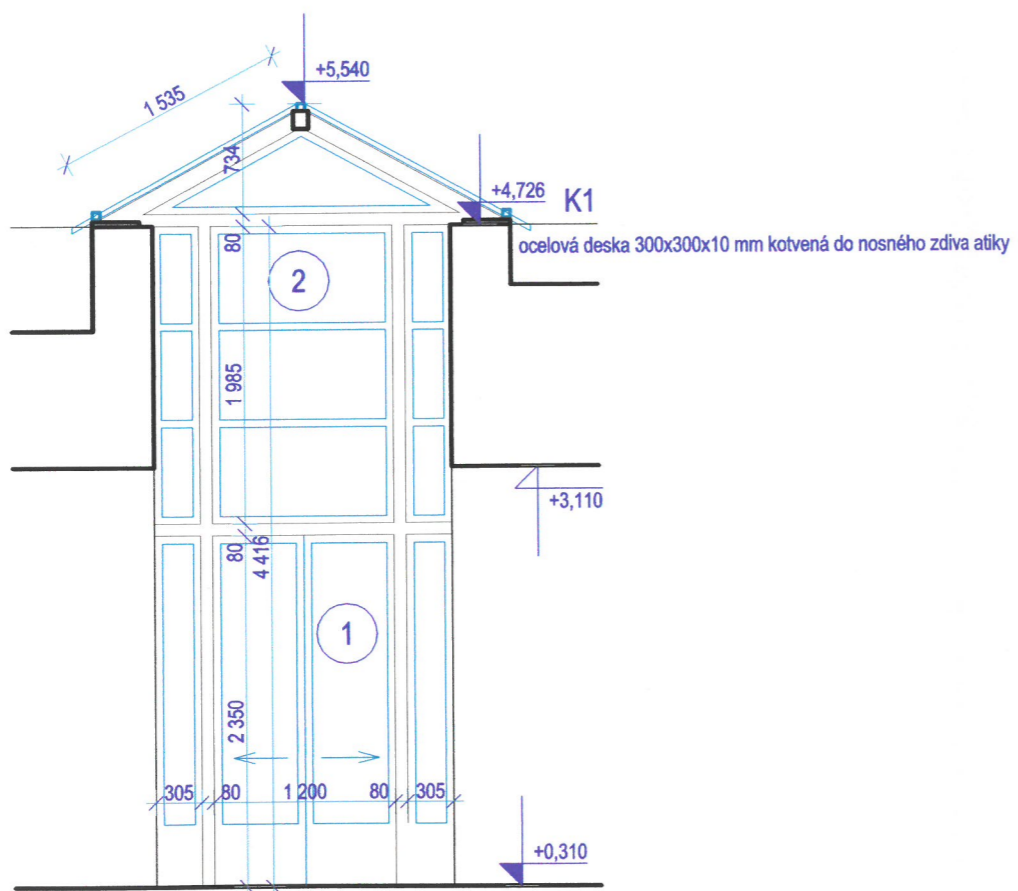


STĚNA SE VSTUPNÍMI DVEŘMI





STĚNA SE VSTUPNÍMI DVEŘMI



Dokumentace byla ověřena ve společném
povolení stavby a je podkladem pro provedení
stavby podle stavebního povolení.
Spis. zn. 26219/2019 dne 23.10.19
Městský úřad Český Brod
odbor stavební
a územního plánování
4

Nosná ocelová konstrukce zastřešení a 2 ks vnitřních prosklených stěn s posuvnými dveřmi
uzavřený ocelový profil 80/80 mm, celková dl. cca 70 bm.

(Rozměr nosníku může být upraven podle vybraného výrobce zastřešení např. Reynaers.)

Zasklení izolačním dvojsklem (obě skla CONNEX)

Markýzu zavěsit na nerezová lanka kotvená do nosné betonové (ocelové) konstrukce.

**ROZMĚRY ZASTŘEŠENÍ MOHOU BÝT UPRAVENY PODLE VÝROBCE,
ČI PŘÍPADNÝM ZATEPLENÍM STĚN.**

		RAM projekt , s.r.o. Architektonická a projekční kancelář Jugoslávských partyzánů 24, 160 00 Praha 6 tel/fax: 233 343 463 info@ramprojekt.cz		2	
investor	Město Český Brod, nám. Husovo 70, Český Brod				
akce	Řešení vstupních, venkovních prostor a veřejných chodeb v 1NP pav. E a F v areálu nemocnice v Českém Brodě			stavební úřad	
stupeň	DPS				Český Brod
obsah	STŘECHA			měřítko	č.v.
				1:50	06
vedoucí projektant	Ing. Zora Havlíková			zak.číslo	18 006
spolupracoval	Klára Seemannová			dat.	06/18