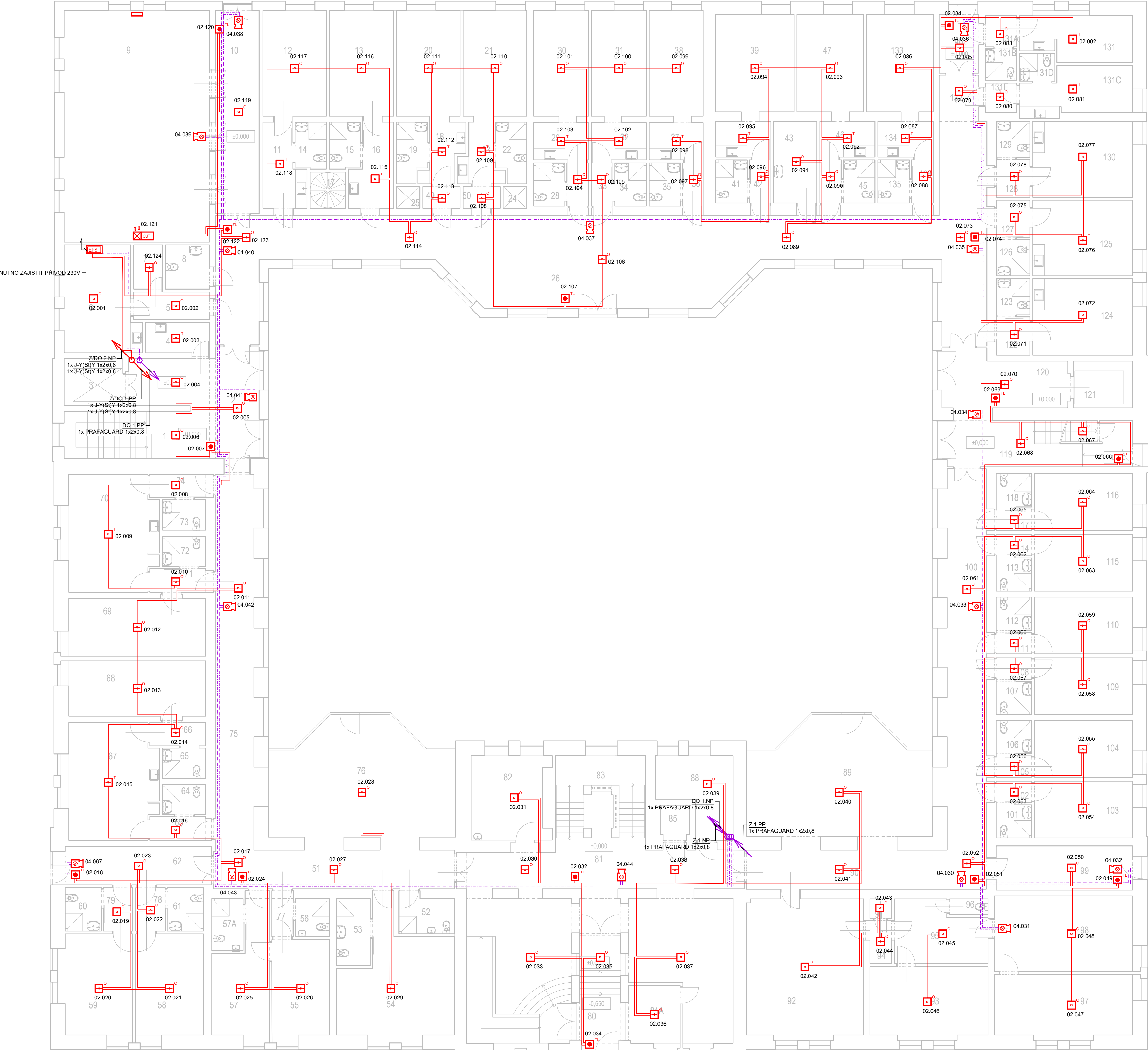


PŮDORYS 1.NP



LEGENDA MÍSTNOSTI 1.NP			
Č.	ÚČEL MÍSTNOSTI PŮVODNÍ	ÚČEL MÍSTNOSTI NOVÝ	PLOCHA POČET LŮŽEK
1	SCHODIŠTĚ		10,34
2	HALA		34,20
3	VÝTAH LŮŽKOVÝ		7,20
4	ČISTÍ MÍSTNOST		5,08
5	PŘEDSÍŇ		5,43
6	SESTERNA+DENNÍ KOUT		19,68
7	SKLAD ČISTĚNÍ		3,32
8	WC MOBILNÍ		5,06
9	KUCHYNĚ		8,78
10	CHODBA		24,61
11	PŘEDSÍŇ + KUCHYNĚ		8,60
12	POKOK		17,45 2
13	POKOK		17,70 2
14	KOUPELNA+WC		3,77
15	KOUPELNA+WC		3,77
16	PŘEDSÍŇ + KUCHYNĚ		8,55
17	SCHODIŠTĚ		3,43
18	PŘEDSÍŇ + KUCHYNĚ		5,55
19	KOUPELNA+WC		5,00
20	POKOK		17,85 2
21	POKOK		17,85 2
22	KOUPELNA+WC		5,00
23	PŘEDSÍŇ + KUCHYNĚ		5,55
24	VÝTAH		1,08
25	VÝTAH		1,08
26	RESPIRUM		125,72
27	PŘEDSÍŇ		2,50
28	KOUPELNA+WC		3,60
29	KUCHYŇSKÝ KOUT		5,35
30	POKOK		15,15 1
31	POKOK		15,15 1
32	KUCHYŇSKÝ KOUT		5,35
33	PŘEDSÍŇ		2,50
34	KOUPELNA+WC		3,60
35	KOUPELNA+WC		3,60
36	PŘEDSÍŇ		2,40
37	KUCHYŇSKÝ KOUT		5,25
38	POKOK		14,90 1
39	POKOK		14,90 2
40	KUCHYŇSKÝ KOUT		5,25
41	KOUPELNA+WC		3,60
42	PŘEDSÍŇ		2,40
43	KOUPELNA	OBOHOD	9,17
44	PŘEDSÍŇ		2,40
45	KOUPELNA+WC		3,60
46	KUCHYŇSKÝ KOUT		5,25
47	POKOK		16,93 2
48	ZADVĚŘI		3,65
49	PŘEDSÍŇ		1,71
50	PŘEDSÍŇ		1,71
51	CHODBA		26,50
52	KOUPELNA+WC		5,80
53	KOUPELNA+WC		5,95
54	POKOK		29,87 3
55	POKOK		14,70 1
56	KOUPELNA+WC		3,40
57	POKOK		16,19 1
57A	KOUPELNA+WC		4,27
58	POKOK		17,81 2
59	POKOK		17,81 2
60	KOUPELNA+WC		4,10
61	KOUPELNA+WC		4,10
62	HALA		15,20
63	PŘEDSÍŇ		3,80
64	KOUPELNA+WC		3,70
65	KOUPELNA+WC		3,70
66	PŘEDSÍŇ		3,80
67	POKOK		26,50 3
68	POKOK		19,90 2
69	POKOK		20,70 2
70	POKOK		26,50 3
71	PŘEDSÍŇ		3,80
72	KOUPELNA+WC		3,70
73	KOUPELNA+WC		3,70
74	PŘEDSÍŇ		3,80
75	CHODBA		43,50
76	ZMNI ZAHRAĐA		66,76
77	PŘEDSÍŇ		2,55
78	PŘEDSÍŇ		3,30
79	PŘEDSÍŇ		3,30
80	ZADVĚŘI		6,48
81	VÝSTUPNÍ HALA+CHODBA		117,62
81A	RECEPCE		16,26
82	KANCELÁŘ SOC.PRACOVNÍK		22,70
83	SCHODIŠTĚ		3,32

LEGENDA ZNAČEK EPS

- EPS

ÚSTŘEDNA EPS
- TL

OPTICKO-TEPLOTNÍ HLÁŠIČ S CO DETEKČÍ
- TL

OPTICKO-KOUROVÝ HLÁŠIČ
- TL

TERMODIFERENCIÁLNÍ/TEPLOTNÍ HLÁŠIČ
- TL

TLAČÍTKOVÝ HLÁŠIČ
- TL

ADRESOVATELNÁ HLASOVÁ SÍŘENA NA ZEĎ
- TL

ZÁLOŽNÍ ZDROJ 24V
- 2x IN

VSTUPNÍ VÝSTUPNÍ PRVEK 2x IN / 2x OUT
- 4x IN

VSTUPNÍ VÝSTUPNÍ PRVEK 4x IN / 4x OUT
- OUT

VÝSTUPNÍ PRVEK 1x OUT
- IN

VSTUPNÍ PRVEK 1x IN
- TL

PROPOJOVACÍ KRABICE BEZ POŽÁRNÍ ODOLNOSTI
- TL

PROPOJOVACÍ KRABICE S POŽÁRNÍ ODOLNOSTI
- TL

LINEÁRNÍ DETEKTOR - VYSÍLAČ / PŘIJÍMAČ
- TL

ODRAZOVÝ HRANOL
- TL

LINEÁRNÍ TEPLOTNÍ DETEKTOR
- TL

KABEL J-Y(S)Y 1x2x0,8 - HLÁŠIČOVÁ LINKA  
VEDENO V LIŠTÁCH, NA PŘÍCHÝTKÁCH NEBO V DRÁŽCE NA ZDI
- TL

KABEL PRAFLAGUARD 1x2x0,8 - OVLÁDACÍ LINKA  
VEDENO NA PŘÍCHÝTKÁCH NEBO POD OMITKOU  
POŽÁRNĚ ODOLNÁ TRASA (MIN. P15-R)
- 01, 001

ČÍSLO NA KRUHOVÉ LINCE
- 01, 001

ČÍSLO KRUHOVÉ LINKY

Investor:			
ANNA ČESKÝ BROD, SOCIÁLNÍ SLUŽBY PRO SENIORY			
Ztomiřská 323 282 01 Český Brod			
IČ: 008 737 13			
Zhotovitel:			
CZplan elektro s.r.o.			
Kolbenova 610/26			
190 00 Praha 9 - Vysočany			
IČ: 108 37 434			
DIČ: CZ108 37 434			
Stupeň:		Část:	
DPS		Elektrická požární signalizace (EPS)	
Č. dokumentu:		SC23Z001	
Název projektu:		Č. výkresu:	
ZMĚNA UŽÍVÁNÍ A DOVYBAVENÍ OBJEKTU EPS		03.002	
DOMOV ANNA ČESKÝ BROD		Datum:	
SOCIÁLNÍ SLUŽBY PRO SENIORY		06/2023	
Název výkresu:		Měřítko:	
PŮDORYS 1.NP		-	
Zpracoval:		Paré:	
Vladimír Koutník		-	
Odpovědný projektant:		Formát:	
Zuzana Čabalová		8x4A4	