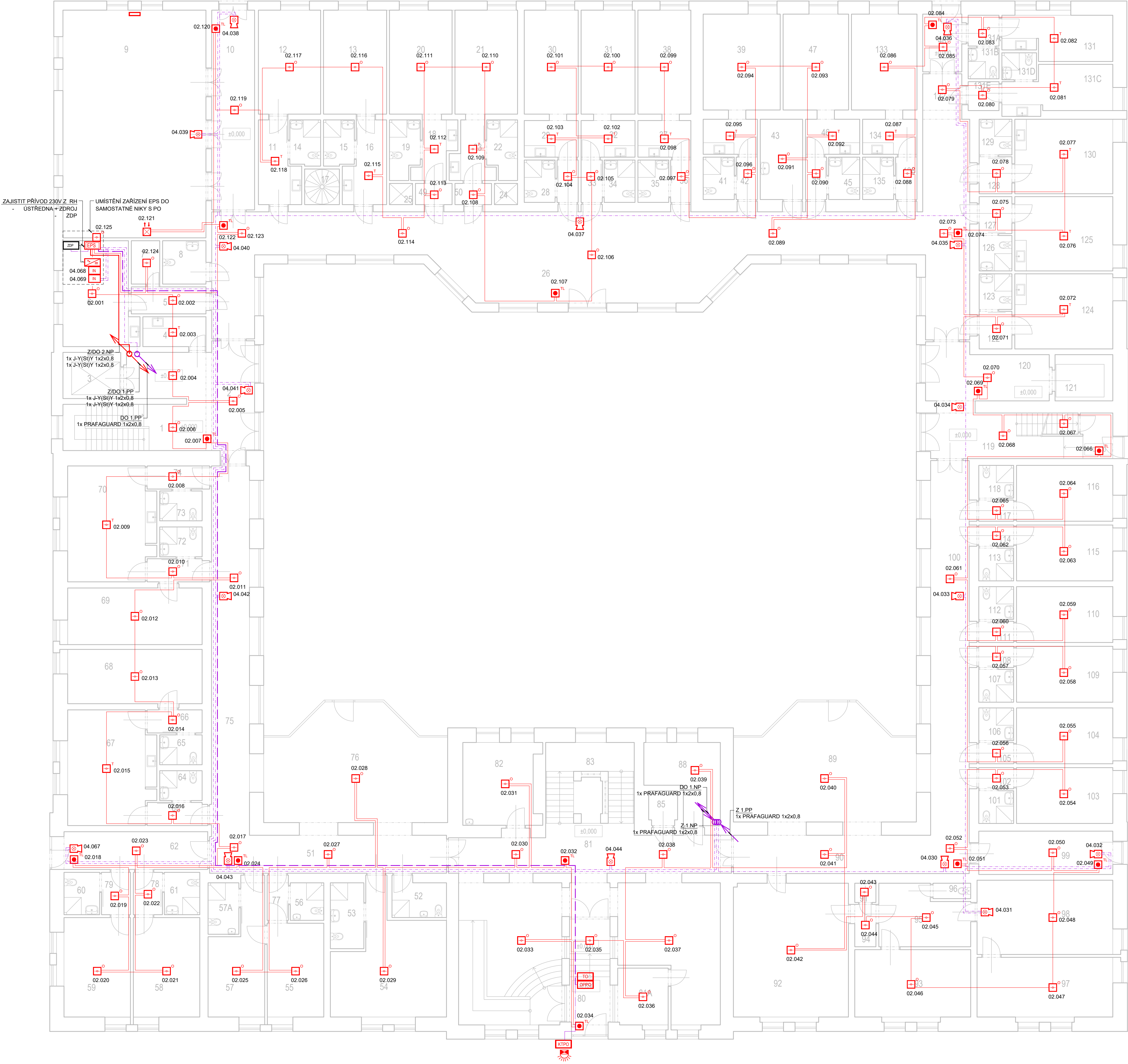


PŮDORYS 1.NP



Č.	ÚČEL MÍSTNOSTI PŮVODNÍ	ÚČEL MÍSTNOSTI NOVÝ	PLOCHA	POČET LŮŽEK
1	SCHODIŠTĚ		10,34	
2	HALA		34,20	
3	VÝTAH LŮŽNÝ		7,20	
4	ČISTÍ MÍSTNOST		5,08	
5	PŘEDSÍŇ		5,43	
6	SESTERNA+DENNÍ KOUT		19,68	
7	SKLAD ČISTĚNÍ		3,32	
8	WC MOBILNÍ		5,06	
9	KUCHYŇNA		87,80	
10	CHODBA		24,61	
11	PŘEDSÍŇ + KUCHYŇKOUT		8,60	
12	POKOU		17,45	2
13	POKOU		17,70	2
14	KOUPELNA+WC		3,77	
15	KOUPELNA+WC		3,77	
16	PŘEDSÍŇ + KUCHYŇKOUT		8,25	
17	SCHODIŠTĚ		3,43	
18	PŘEDSÍŇ + KUCHYŇKOUT		5,55	
19	KOUPELNA+WC		5,00	
20	POKOU		17,85	2
21	POKOU		17,85	2
22	KOUPELNA+WC		5,00	
23	PŘEDSÍŇ + KUCHYŇKOUT		5,55	
24	VÝTAH		1,08	
25	VÝTAH		1,08	
26	RESPIRUM		125,72	
27	PŘEDSÍŇ		2,50	
28	KOUPELNA+WC		3,60	
29	KUCHYŇSKÝ KOUT		5,35	
30	POKOU		15,15	1
31	POKOU		15,15	1
32	KUCHYŇSKÝ KOUT		5,35	
33	PŘEDSÍŇ		2,50	
34	KOUPELNA+WC		3,60	
35	KOUPELNA+WC		3,60	
36	PŘEDSÍŇ		2,40	
37	KUCHYŇSKÝ KOUT		5,25	
38	POKOU		14,90	1
39	POKOU		14,90	2
40	KUCHYŇSKÝ KOUT		5,25	
41	KOUPELNA+WC		3,60	
42	PŘEDSÍŇ		2,40	
43	KOUPELNA	OBOHOD	9,17	
44	PŘEDSÍŇ		2,40	
45	KOUPELNA+WC		3,60	
46	KUCHYŇSKÝ KOUT		5,25	
47	POKOU		16,93	2
48	ZADVĚŘI		3,65	
49	PŘEDSÍŇ		1,71	
50	PŘEDSÍŇ		1,71	
51	CHODBA		26,50	
52	KOUPELNA+WC		5,80	
53	KOUPELNA+WC		5,95	
54	POKOU		29,87	3
55	POKOU		14,70	1
56	KOUPELNA+WC		3,40	
57	POKOU		16,19	1
57A	KOUPELNA+WC		4,27	
58	POKOU		17,81	2
59	POKOU		17,81	2
60	KOUPELNA+WC		4,10	
61	KOUPELNA+WC		4,10	
62	HALA		15,20	
63	PŘEDSÍŇ		3,80	
64	KOUPELNA+WC		3,70	
65	KOUPELNA+WC		3,70	
66	PŘEDSÍŇ		3,80	
67	POKOU		26,50	3
68	POKOU		19,90	2
69	POKOU		20,70	2
70	POKOU		26,50	3
71	PŘEDSÍŇ		3,80	
72	KOUPELNA+WC		3,70	
73	KOUPELNA+WC		3,70	
74	PŘEDSÍŇ		3,80	
75	CHODBA		43,50	
76	ZMĚŇI ZAHRAĐA		66,76	
77	PŘEDSÍŇ		2,55	
78	PŘEDSÍŇ		3,30	
79	PŘEDSÍŇ		3,30	
80	ZADVĚŘI		6,48	
81	VÝSTUPNÍ HALA+CHODBA		117,62	
81A	RECEPCE		16,26	
82	KANCELÁŘ SOC.PRACOVNIC		22,70	
83	SCHODIŠTĚ		3,32	

Č.	ÚČEL MÍSTNOSTI PŮVODNÍ	ÚČEL MÍSTNOSTI NOVÝ	PLOCHA	POČET LŮŽEK
84	NEOBRAZENO			
85	VÝTAH		2,25	
86	NEOBRAZENO			
87	NEOBRAZENO			
88	KADEŇNÍČNÍ		12,84	
89	ZMĚŇI ZAHRAĐA		50,74	
90	CHODBA		25,05	
91	SKLAD		1,10	
92	ERODNOMETRE		41,45	
93	KANCELÁŘ		21,27	
94	CHODBA		2,36	
95	ŠATNA		13,74	
96	WC		2,20	
97	ERODTERAPE		21,85	
98	PRŮVĚRNÍ REHABILITACE		27,17	
99	ZADVĚŘI		15,66	
100	CHODBA		39,40	
101	KOUPELNA+WC		3,06	
102	PŘEDSÍŇ		1,90	1
103	POKOU		14,50	1
104	POKOU		14,50	1
105	PŘEDSÍŇ		1,98	
106	KOUPELNA+WC		3,06	
107	KOUPELNA+WC		3,06	
108	PŘEDSÍŇ		1,98	
109	POKOU		14,50	1
110	POKOU		14,50	1
111	PŘEDSÍŇ		1,98	
112	KOUPELNA		3,06	
113	KOUPELNA		3,06	
114	PŘEDSÍŇ		1,98	
115	POKOU		14,50	1
116	POKOU		14,50	1
117	PŘEDSÍŇ		1,98	
118	KOUPELNA		3,06	
119	SCHODIŠTĚ		22,75	
120	HALA		16,60	
121	VÝTAH		7,20	
122	PŘEDSÍŇ		3,32	
123	KOUPELNA+WC		3,06	
124	POKOU		18,75	2
125	POKOU		18,75	2
126	KOUPELNA+WC		3,06	
127	PŘEDSÍŇ		3,32	
128	PŘEDSÍŇ		3,32	
129	KOUPELNA+WC		3,06	
130	POKOU		15,75	1
131	POKOU		12,62	1
131A	PŘEDSÍŇ		2,56	
131B	KOUPELNA+WC		2,56	
131C	POKOU		12,68	
132	KOUPELNA+WC		2,57	
133	PŘEDSÍŇ		2,40	
134	CHODBA		34,60	
135	POKOU		16,93	2
136	PŘEDSÍŇ		2,40	

LEGENDA ZNAČEK EPS

- EPS

ÚSTŘEDNA EPS
- TO

OBSLUŽNÝ A SIGNALIZAČNÍ PANEL EPS
- KTPD

KLÍČOVÝ TREZOR POŽÁRNÍ OCHRANY
- OPPD

OBSLUŽNÝ PANEL POŽÁRNÍ OCHRANY
- ZDP

ZAŘÍZENÍ DÁLKOVÉHO PŘENOSU
- ZÁBLISKOVÝ MAJÁK
- TD

OPTICKO-TEPLOTNÍ HLÁSIČ S CO DETEKČÍ
- TO

OPTICKO-KOUŘOVÝ HLÁSIČ
- TD

TERMODIFERENCIÁLNÍ/TEPLOTNÍ HLÁSIČ
- TL

TLAČÍTKOVÝ HLÁSIČ
- ADRESOVATELNÁ HLASOVÁ SÍŘENÁ NA ZEĎ
- ZÁLOŽNÍ ZDROJ 24V
- 2IO

VSTUPNÉ VÝSTUPNÍ PRVEK 2x IN / 2x OUT
- 4IO

VSTUPNÉ VÝSTUPNÍ PRVEK 4x IN / 4x OUT
- OUT

VÝSTUPNÍ PRVEK 1x OUT
- IN

VSTUPNÍ PRVEK 1x IN
- PROPOJOVACÍ KRABICE BEZ POŽÁRNÍ ODOLNOSTI
- PROPOJOVACÍ KRABICE S POŽÁRNÍ ODOLNOSTI
- LINEÁRNÍ DETEKTOR - VYSÍLAČ / PŘIJÍMAČ
- ODRAZOVÝ HRANOL
- LINEÁRNÍ TEPLOTNÍ DETEKTOR
- KABEL J-Y(SI)Y 1x2x0,8 - HLÁSIČOVÁ LINKA
VEDENO V LIŠTÁCH, NA PŘÍCHÝTKÁCH NEBO V DRÁŽCE NA ZDI
- KABEL PRAFLAGUARD 1x2x0,8 - OVLÁDAČÍ LINKA
VEDENO NA PŘÍCHÝTKÁCH NEBO POD OMÍTKOU
POŽÁRNĚ ODOLNÁ TRASA (MIN. P15-R)
- KABEL PRAFLAGUARD 5x2x0,8 - OPPO, KTPD, TO
VEDENO NA PŘÍCHÝTKÁCH (TRASA S FUNKČNÍ INTEGRITOU)
- KABEL PRAFLADUR 2x2,5 - NAPÁJENÍ 24V
VEDENO NA PŘÍCHÝTKÁCH (TRASA S FUNKČNÍ INTEGRITOU)
- 01, 001

ČÍSLO NA KRUHOVÉ LINCE
- ČÍSLO KRUHOVÉ LINKY

REVIZE 01 - DOPLNĚNÍ ZDP

Investor:			
ANNA ČESKÝ BROD, SOCIÁLNÍ SLUŽBY PRO SENIORY			
Ztomiřská 323 282 01 Český Brod			
IČ: 008 737 13			
Zhotovitel:			
CZplan elektro s.r.o.			
Kolbenova 610/26			
190 00 Praha 9 - Vysočany			
IČ: 108 37 434			
DIČ: CZ108 37 434			
Stupeň:		Část:	
DPS		Elektrická požární signalizace (EPS)	
Č. dokumentu:		SC23Z001	
Název projektu:		Č. výkresu:	
ZMĚNA UŽÍVÁNÍ A DOVYBAVENÍ OBJEKTU EPS		03.002	
DOMOV ANNA ČESKÝ BROD		Datum:	
SOCIÁLNÍ SLUŽBY PRO SENIORY		01/2024	
Název výkresu:		Měřítko:	
PŮDORYS 1.NP		-	
Zpracoval:		Paré:	
Vladimír Koutník		-	
Odpovědný projektant:		Formát:	
Zuzana Čabalová		8x4A4	