







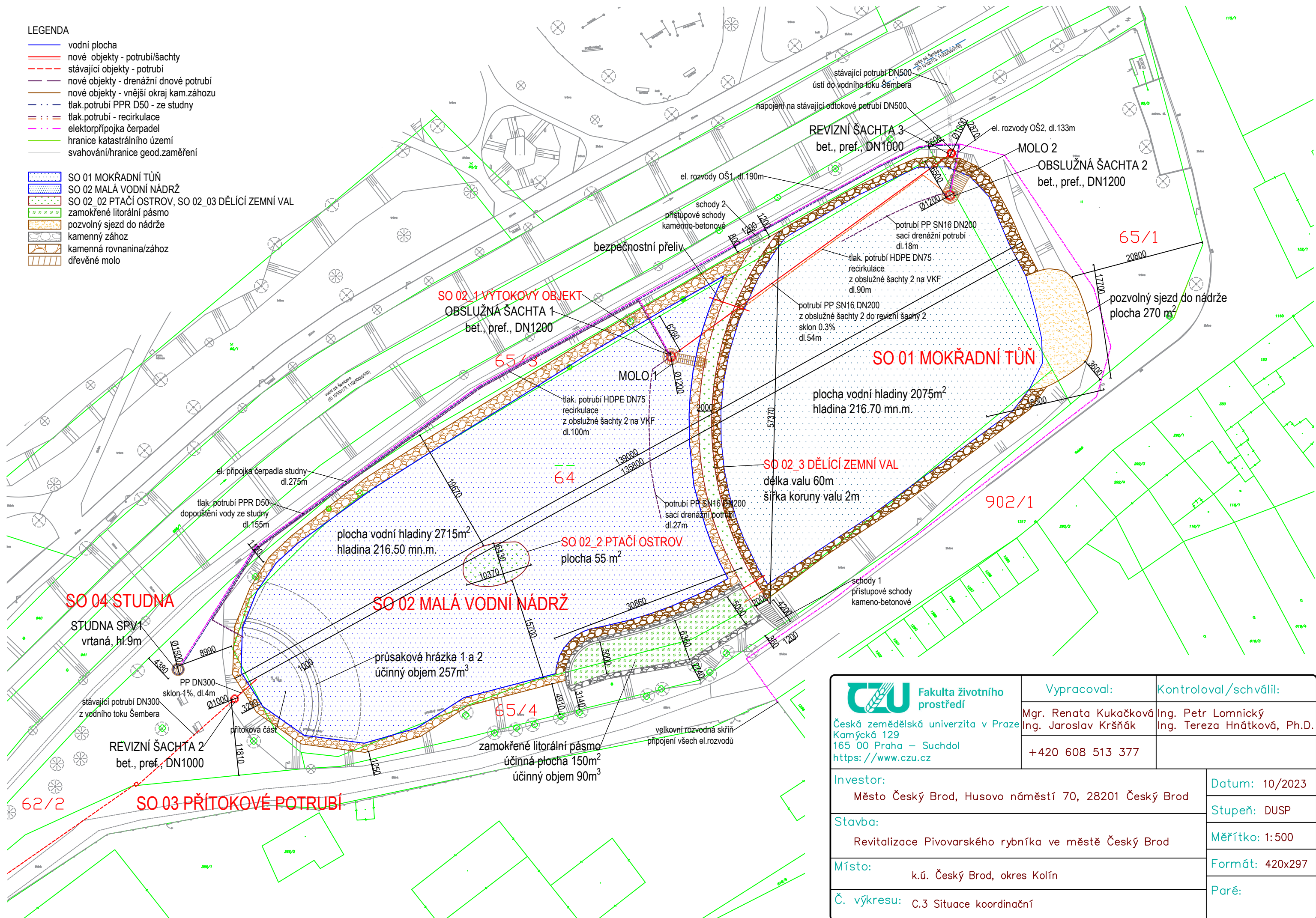


- vodní plocha
- == nové objekty - potrubí/šachty
- - - stávající objekty - potrubí
- nové objekty - drenážní dnové potrubí
- nové objekty - vnější okraj kam.záhozu
- . . - tlak.potrubí PPR D50 - ze studny
- : : - tlak.potrubí - recirkulace
- . . - elektorpřipojka čerpadel
- hranice katastrálního území
- svahování/hranice geod.zaměření

- | | |
|---|--|
|  | SO 01 MOKŘADNÍ TŮŇ |
|  | SO 02 MALÁ VODNÍ NÁDRŽ |
|  | SO 02_02 PTAČÍ OSTROV, SO 02_03 DĚLÍCÍ ZEMNÍ VAL |
|  | zamokřené litorální pásmo |
|  | pozvolný sjezd do nádrže |
|  | kamenný zához |
|  | kamenná rovinina/zához |
|  | dřevěné molo |



 <p>Fakulta životního prostředí</p> <p>Česká zemědělská univerzita v Praze Kamýcká 129 165 00 Praha – Suchbát https://www.czu.cz</p>	Vypracoval:	Kontroloval/schválil:
	Mgr. Renata Kukačková Ing. Jaroslav Kršňák	Ing. Petr Lomnický Ing. Tereza Hnátková, Ph.D.
	+420 608 513 377	

Investor:	Datum: 10/2023
Město Český Brod, Husovo náměstí 70, 28201 Český Brod	Stupeň: DUSP
Stavba:	Měřítko: 1:500
Revitalizace Pivovarského rybníka ve městě Český Brod	Formát: 420x297
Místo:	Paré:
k.ú. Český Brod, okres Kolín	
Č. výkresu: C.3 Situace koordinační	