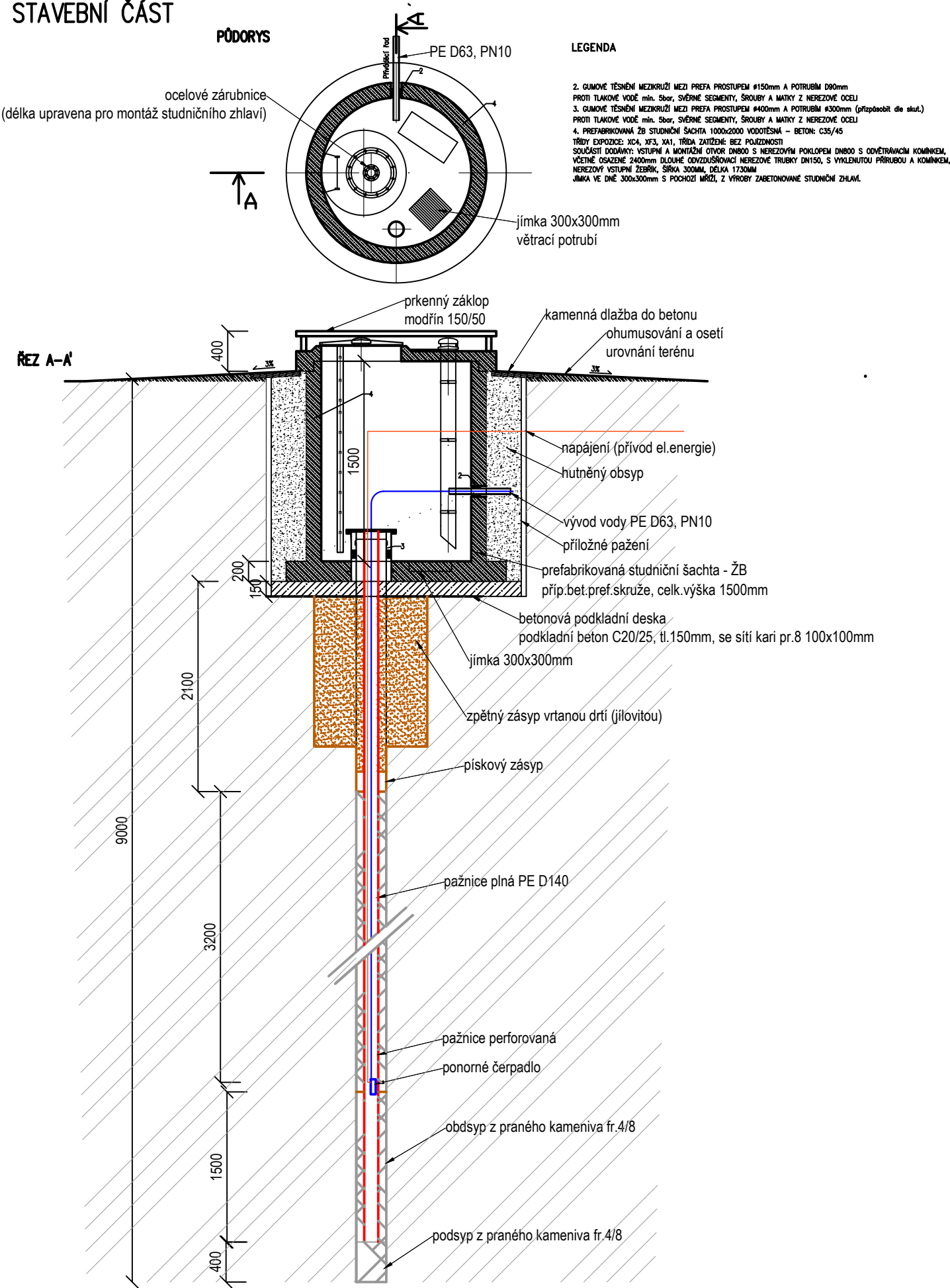


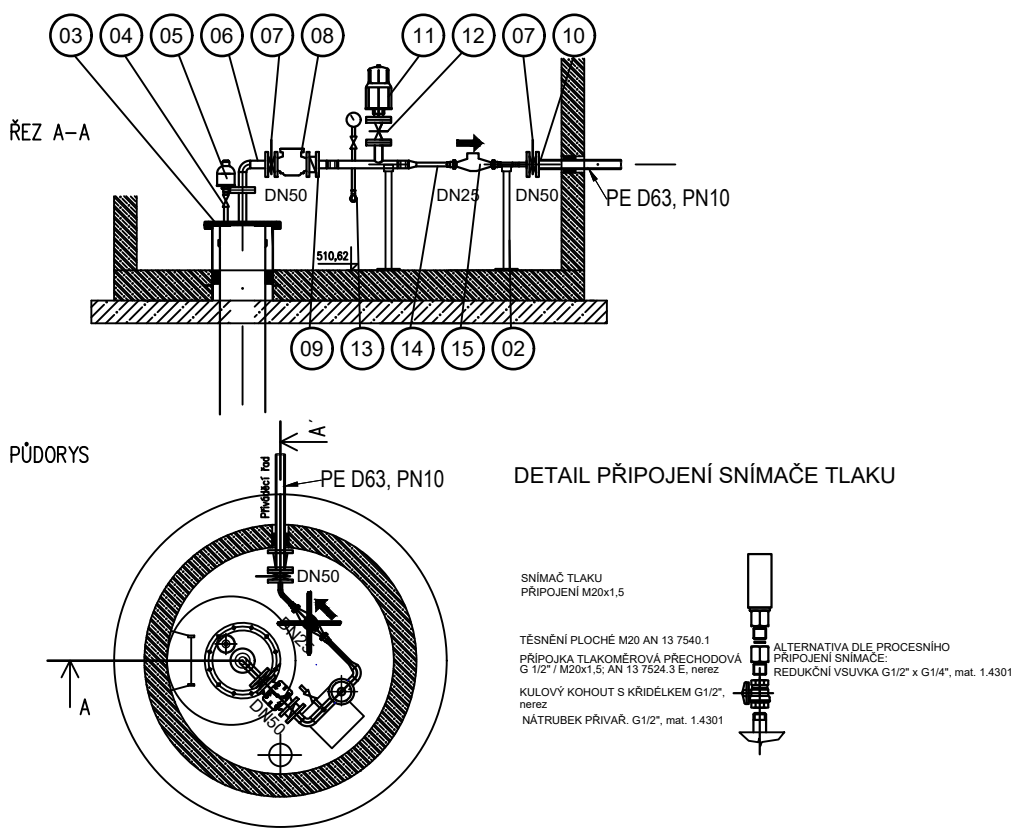
SO 01 STUDNA SPV 1

vrtaná, vnitřní průměr 140mm, hloubka 9m

STAVEBNÍ ČÁST



STROJNĚ–TECHNOLOGICKÁ ČÁST



LEGENDA ZAŘÍZENÍ:

- 01 VERTIKÁLNÍ ČLÁNKOVÉ ODSTŘEDIVÉ ČERPADLO DO VRTU Ø 4"
S INTEGROVANÝM ZPĚTNÝM VENTILEM V MONOBLOKOVÉ KONSTRUKCI PRO PITNOU VODU
02 PODPĚRY POTRUBÍ PRŮMĚRU 50 MM Z NEREZOCELI - 2 ks
03 PODPĚRY DO PODLAHY KOTVIT NEREZOVÝMI KOTVAMI - 8 ks
04 SPECIÁLNÍ ATYPICKÁ NEREZ PŘÍRUBA VČETNĚ TĚSNĚNÍ
05 NEREZOVÝ NÁVAREK G1", VČETNĚ NEREZOVÉHO KULOVÉHO UZAVÍRACÍHO VENTILU G1"
A NEREZOVÉ PŘECHODKY G1"
06 ZAVZDUŠŇOVACÍ A ODVZDUŠŇOVACÍ VENTIL DN1"
07 POTRUBÍ Z NEREZOVÉ OCELI BEZEŠVĚ DN 50
08 UZAVÍRACÍ MEZIPŘÍRUBOVÁ KLAPOKA S PÁKOU DN 50
09 FILTR S HORNÍM ČIŠTĚNÍM DN 50
10 MEZIPŘÍRUBOVÁ ZPĚTNÁ KLAPOKA S DĚLENÝM DISKEM DN80
11 HD-PE POTRUBÍ DE 63 mm + LEMOVÝ NÁKRUŽEK
+ OTOČNÁ PŘÍRUBA DN 50 - SVARY NA TUPO
12 ZAVZDUŠŇOVACÍ A ODVZDUŠŇOVACÍ VENTIL DN2" (MIN. ODVĚTRÁVACÍ VÝKON 150 m3/h)
13 UZAVÍRACÍ ŠOUPÁTKO DN 50 VČETNĚ RUČNÍHO KOLA
14 NEREZOVÝ NÁVAREK G1/2", VČETNĚ NEREZOVÉHO KULOVÉHO UZAVÍRACÍHO VENTILU G1/2"
A HADICOVÉHO NÁSTAVCE G1/2" TYP 337
15 POTRUBÍ Z NEREZOCELI BEZEŠVĚ DN 25
16 MOKROBĚŽNÝ VODOMĚR DN 25, PN 16, QN 6, METROLOGICKÁ TŘ. B, FAKTURČNÍ MĚŘIDLO.
PARAMETRY: JMENOVITÝ PRŮTOK QN= 6 m3/h. S PULZNÍM VÝSTUPEM A SNÍMACÍM MODULEM.
POZN.: - PARAMETRY ČERPADLA BUDOU UPRÁVENY NA ZÁKLADĚ OVĚŘENÍ SKUTEČNÉ POLOHY
USTÁLENÉ HLADINY PODZEMNÍ VODY PO PROVEDENÍ ČERPAČÍ ZKOUŠKY !

 Fakulta životního prostředí Česká zemědělská univerzita v Praze Kamýcká 129 165 00 Praha – Suchbát https://www.czu.cz	Vypracoval:	Kontroloval/schválil:
	Mgr. Renata Kukačková Ing. Jaroslav Kršňák	Ing. Petr Lomnický Ing. Tereza Hnátková, Ph.D.
	+420 608 513 377	
Investor: Město Český Brod, Husovo náměstí 70, 28201 Český Brod		Datum: 10/2023
Stavba: Revitalizace Pivovarského rybníka ve městě Český Brod		Stupeň: DUSP
Místo: k.ú. Český Brod, okres Kolín		Měřítko: 1:50
Č. výkresu: D.1.2.8 Studna		Formát: 420x297
		Paré: