

Český Brod 2023 - RS P4

P4 - Emax 2 lx

Obsah

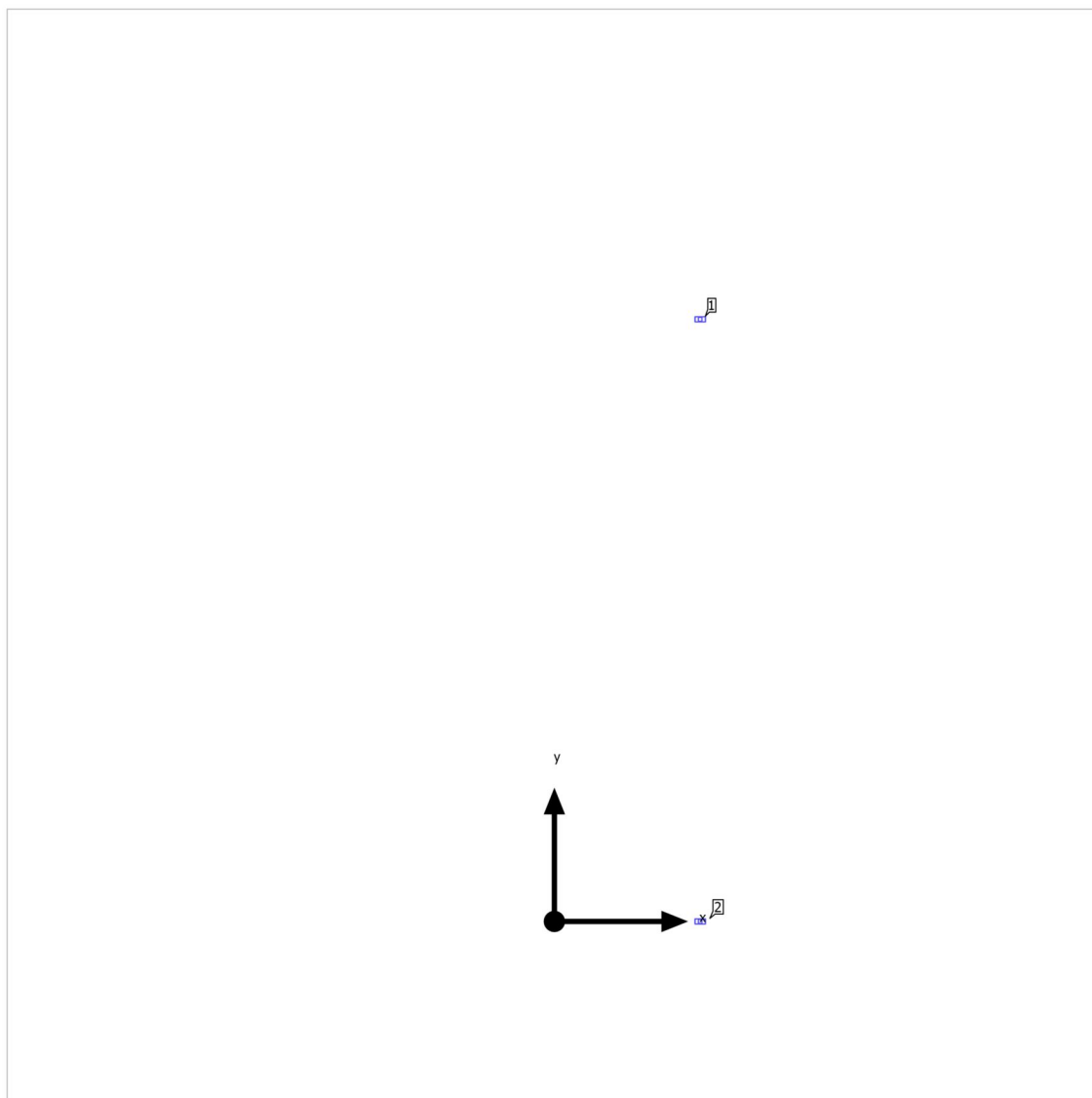
Titulní strana	1
Obsah	2

Plocha 1

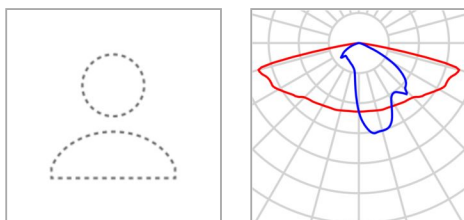
Plán rozmístění svítidel	3
Výpočtové objekty / Světelná scéna 1	5
Výpočtová plocha 2 / Světelná scéna 1 / Svislá intenzita osvětlení	7
Výpočtová plocha 3 / Světelná scéna 1 / Svislá intenzita osvětlení	8
Výpočtová plocha 1 / Světelná scéna 1 / Svislá intenzita osvětlení	9

Plocha 1

Plán rozmístění svítidel



Plocha 1

Plán rozmístění svítidel

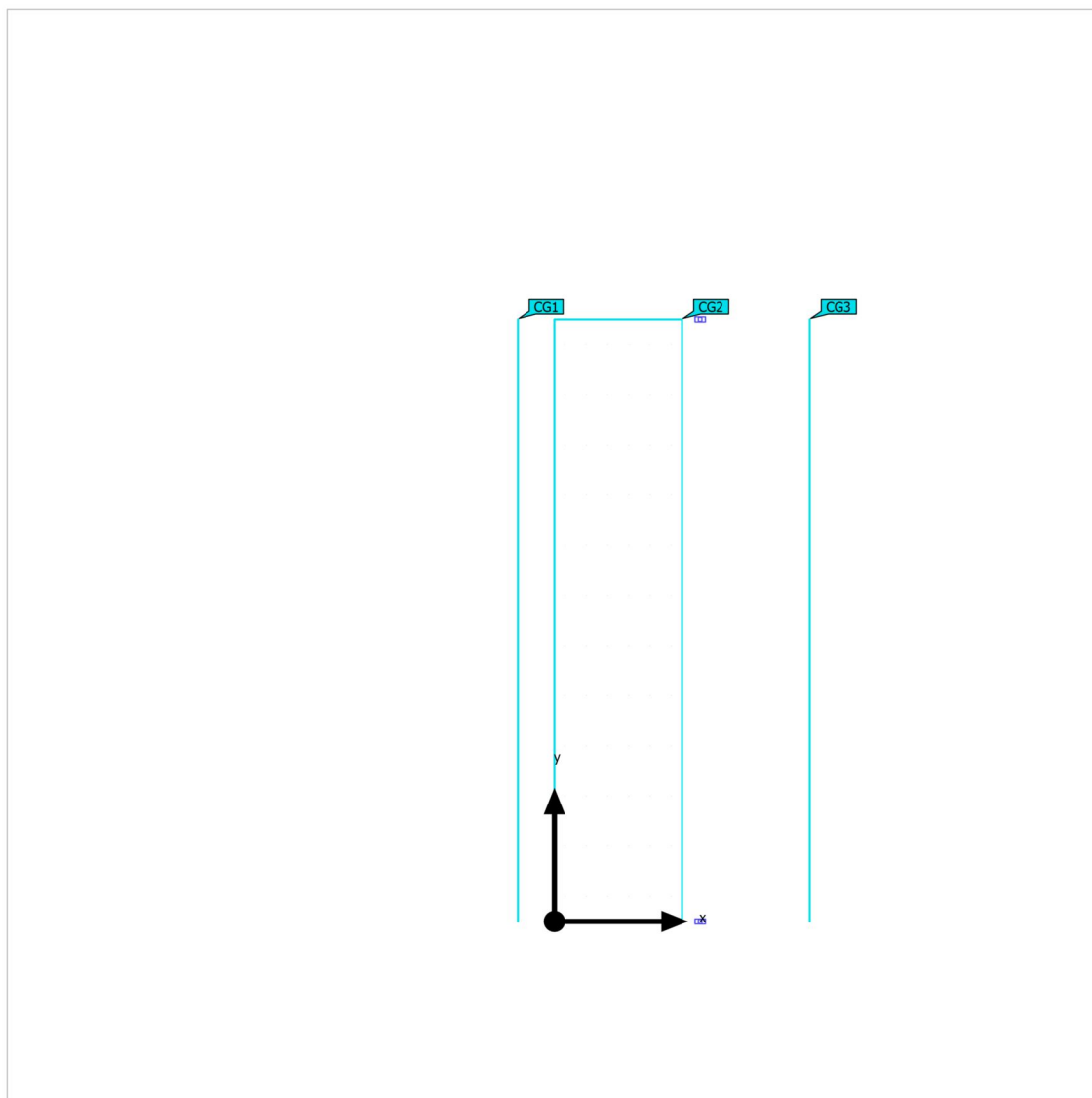
Výrobce	Ještě není členem DIALux	P	18.8 W
Název výrobku	ELEKTRA S M03 3k0 727 B104 C; Street luminaire	Φ Svítidlo	2341 lm
Osazení	1x LED		

Jednotlivá svítidla

X	Y	Montážní výška	Svítidlo
8.000 m	33.000 m	6.000 m	1
8.000 m	0.000 m	6.000 m	2

Plocha 1 (Světelná scéna 1)

Výpočtové objekty



Plocha 1 (Světelná scéna 1)

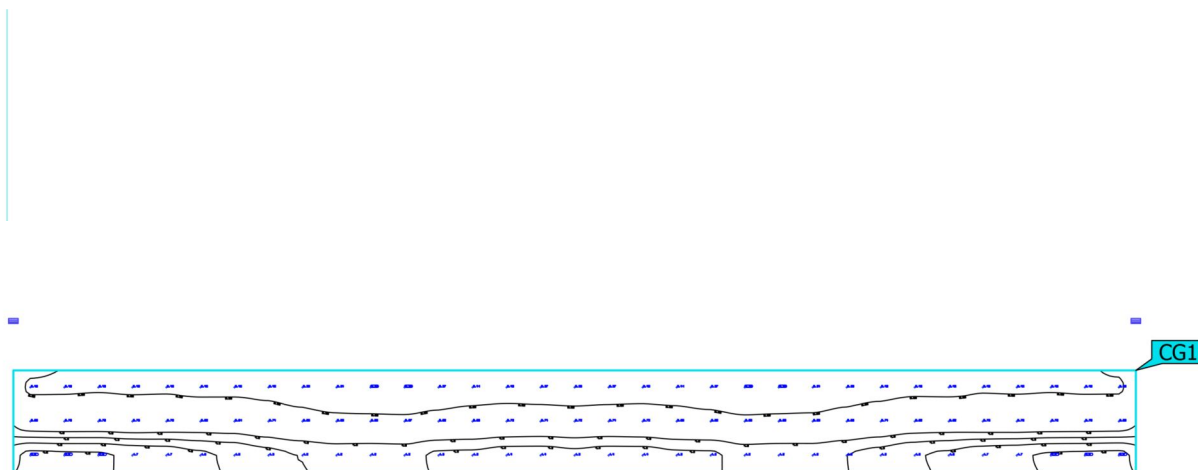
Výpočtové objekty

Výpočtové plochy

Vlastnosti	\bar{E}	E_{min}	E_{max}	g_1	g_2	Index
Výpočtová plocha 2 Svislá intenzita osvětlení Výška: 3.000 m	0.86 lx	0.33 lx	1.81 lx	0.38	0.18	CG1
Výpočtová plocha 1 Svislá intenzita osvětlení Výška: 0.000 m	5.04 lx	2.02 lx	17.6 lx	0.40	0.11	CG2
Výpočtová plocha 3 Svislá intenzita osvětlení Výška: 3.000 m	0.45 lx	0.089 lx	1.96 lx	0.20	0.045	CG3

Užitný profil: Přednastavení DIALux (5.1.4 Standard (oblast dopravy ve volném prostoru))

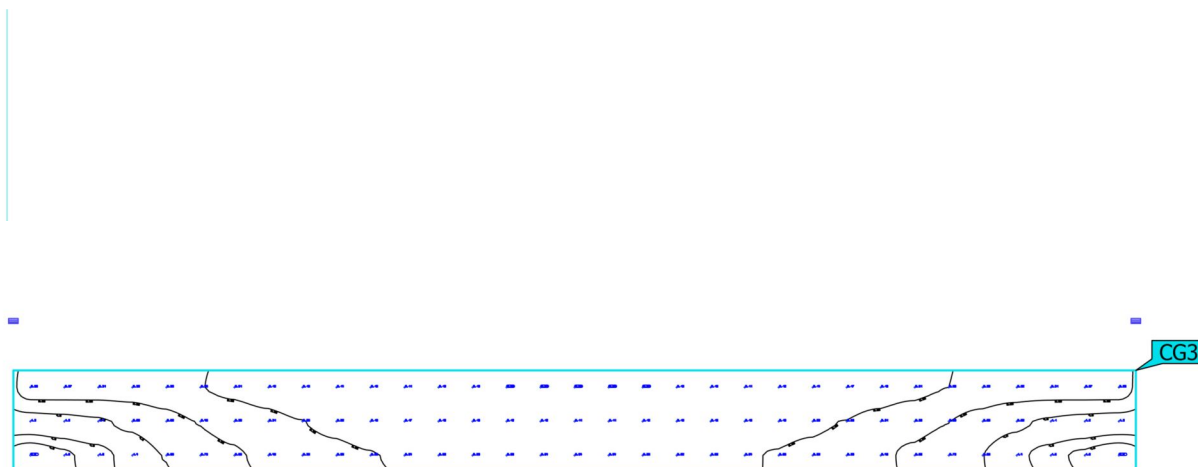
Plocha 1 (Světelná scéna 1)

Výpočtová plocha 2

Vlastnosti	\bar{E}	E_{min}	E_{max}	g_1	g_2	Index
Výpočtová plocha 2 Svislá intenzita osvětlení Výška: 3.000 m	0.86 lx	0.33 lx	1.81 lx	0.38	0.18	CG1

Užitný profil: Přednastavení DIALux (5.1.4 Standard (oblast dopravy ve volném prostoru))

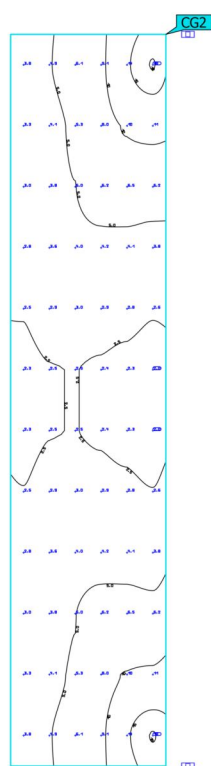
Plocha 1 (Světelná scéna 1)

Výpočtová plocha 3

Vlastnosti	\bar{E}	E_{\min}	E_{\max}	g_1	g_2	Index
Výpočtová plocha 3 Svislá intenzita osvětlení Výška: 3.000 m	0.45 lx	0.089 lx	1.96 lx	0.20	0.045	CG3

Užitný profil: Přednastavení DIALux (5.1.4 Standard (oblast dopravy ve volném prostoru))

Plocha 1 (Světelná scéna 1)

Výpočtová plocha 1

Vlastnosti	\bar{E}	E_{min}	E_{max}	g_1	g_2	Index
Výpočtová plocha 1	5.04 lx	2.02 lx	17.6 lx	0.40	0.11	CG2
Svislá intenzita osvětlení						
Výška: 0.000 m						

Užitný profil: Přednastavení DIALux (5.1.4 Standard (oblast dopravy ve volném prostoru))