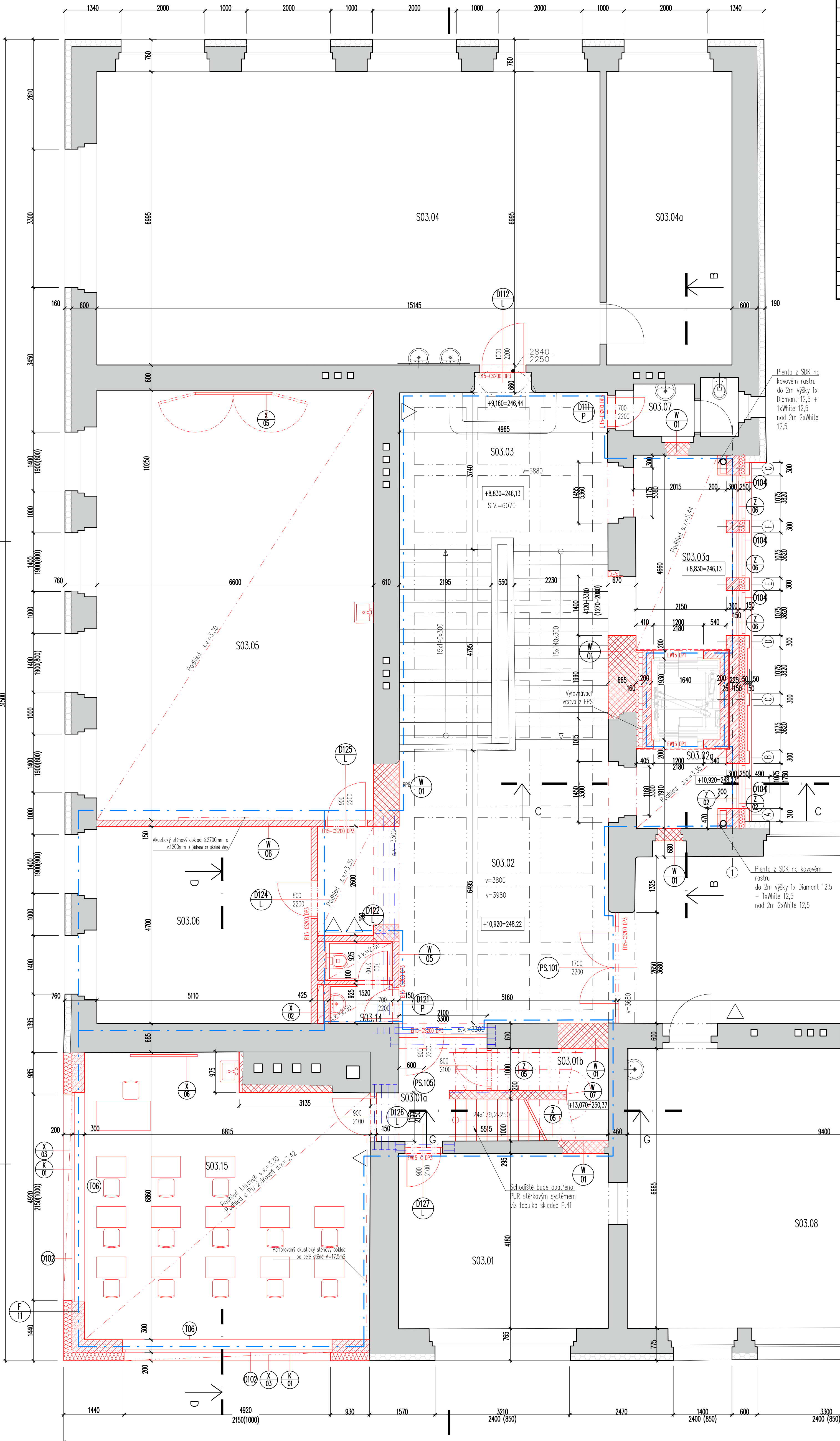
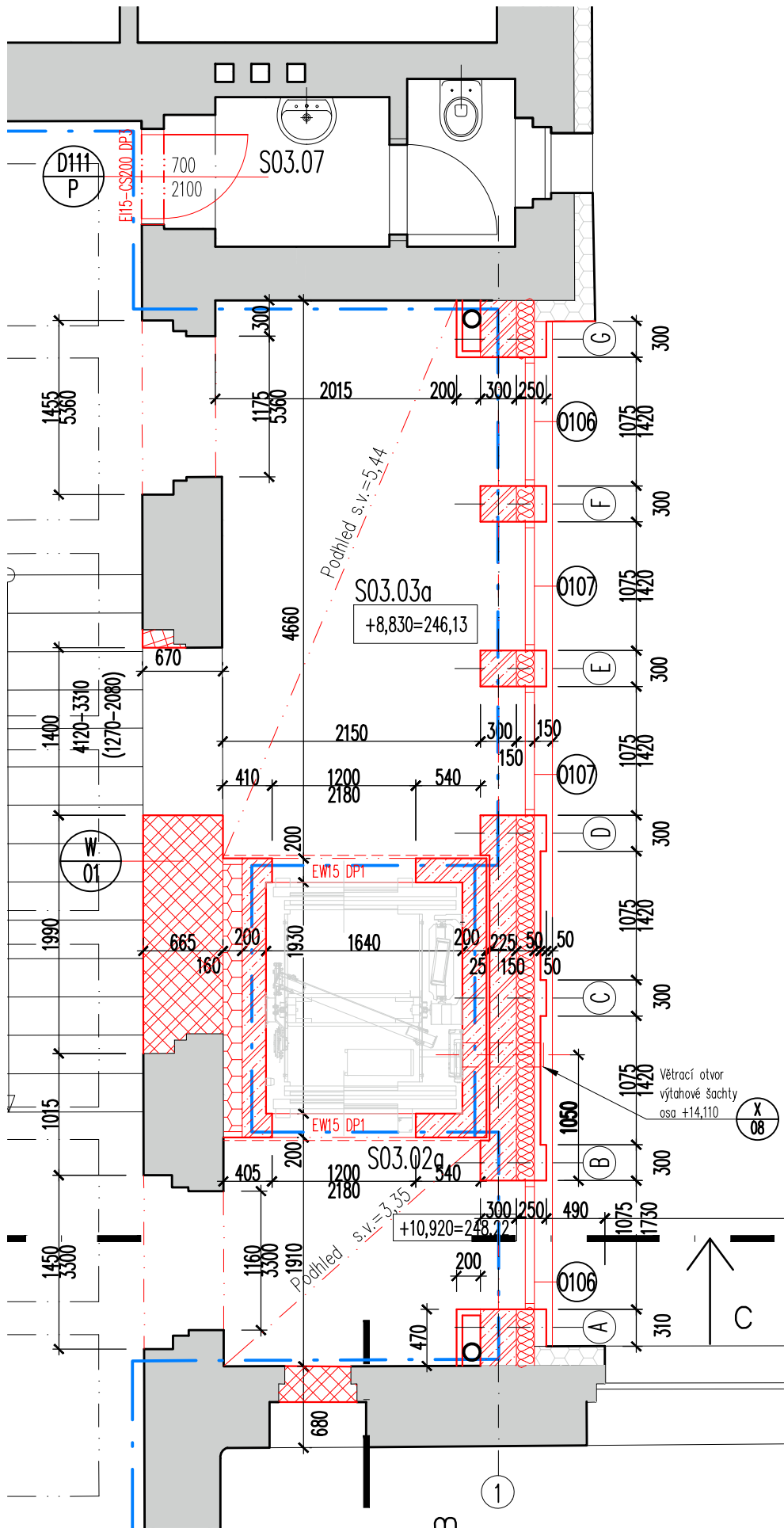


PŮDORYS 3.NP – NAVRHOVANÝ STAV



VÝŘEZ PŮDORYSU VE VÝŠCE +14,00 m



Legenda PBŘ:

- Hranice požárního úseku
- Hasící přístroj

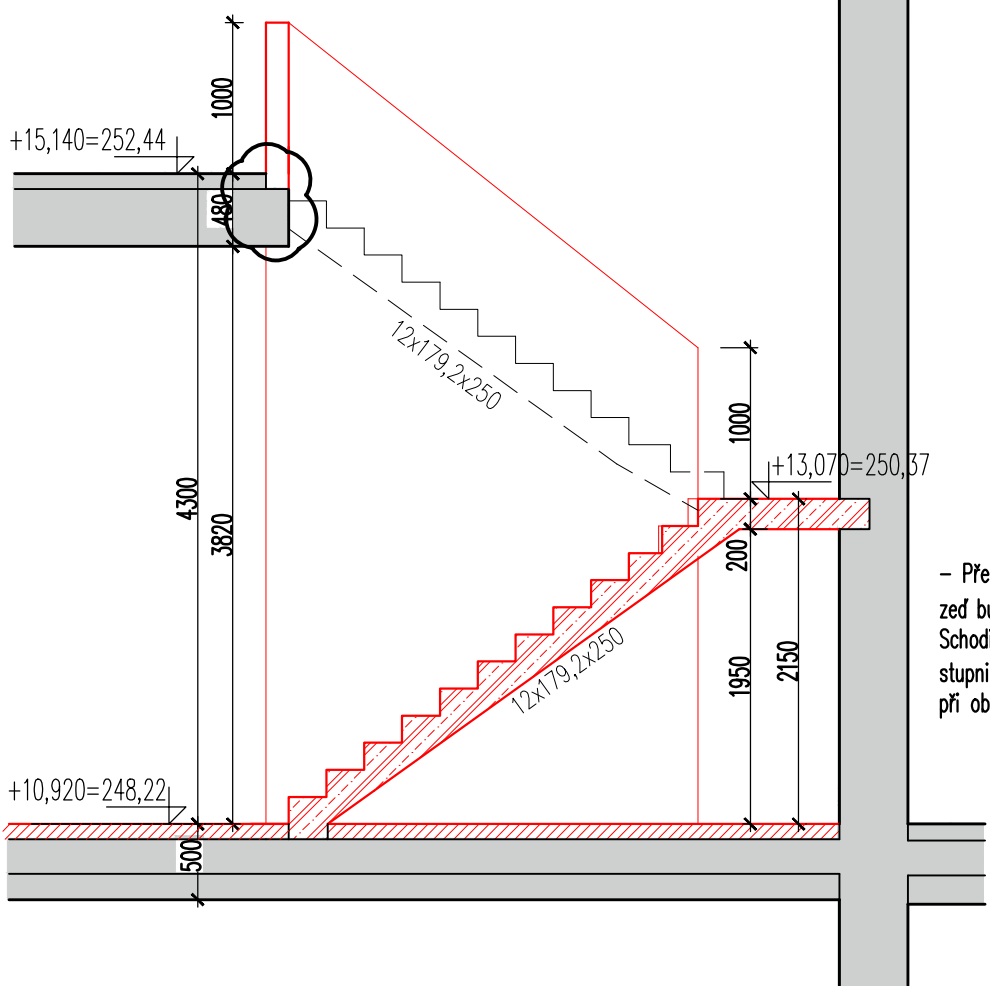
Legenda materiálů:



- Stávající konstrukce
- Stávající ETICS – izolant EPS 160mm
- Nové betonové konstrukce
- Nové zdivo z porobetonu
- Nové lehké sádkartonové konstrukce
- Nové zdivo z cihelných bloků
- Nové konstrukce z cihelných bloků P15,M10
- Nové stěny z prolévacích betonových bloků
- Nové konstrukce v pohledu
- Nové tepelné izolace

Poznámky:

- Ostění kolem probouraných otvorů budou nové omítnuty s finální štukovou vrstvou
- V 1.PP bude v interiéru provedena na obvodovém zdivu sanační omítka kromě místností (S00.18, S00.15, S00.02, S00.05 a S00.06). U místností S00.04, S00.09 a S00.10 bude sanační omítka provedena na všech stěnách. Sanační omítka bude provedena po celé výšce stěny.
- V 1.NP bude v interiéru provedena na obvodovém zdivu sanační omítka u místností S01.11 a S01.12. Sanační omítka bude provedena po celé výšce stěny.
- Vnitřní výtahová šachta je od okolních ŽB konstrukcí dilatována akustickými rohožemi

ŘEZ G



5					
4					
3					
2					
1	01-06-2023				
Revize	Datum	Obsah výkresu / popis změn			Vypracoval
Souhrlný systém: JTK					
Výkresový systém: ITP					
Objednatel:  MĚSTO ČESKÝ BROD NÁM. HUSOVCE 67, 70 282 01 ČESKÝ BROD		Zpracovatel:  INGENYRSKÁ A PROJEKTOVÁ KANCELÁŘ SPOL. S R. O. JESENOVA 1196/52, 130 00 PRAHA 3		Zpracovatel titulní: Part:	
Místo stavby : Český Brod		SÚO objednatele : PGI 2469/20		Architekt:	
Název akce:  Dokumentace pro provádění stavby  <b>Stavební úpravy základní školy Žitoměřská</b>		Zodp. projektant:		Ing. R. Šembera	
		Výpracoval:		Ing. R. Šembera	
		Kontrola:		Ing. D. Fink	
		HP		Ing. R. Šembera	
		Mřítko:		Formát:	
1:50		A1		06/2022	
Příloha:		Číslo zakázky:  <b>PGI 2469/20</b>			Shop:  <b>DPS</b>
01 – Architektonické a stavební technické řešení  <b>PŮDORYS 3.NP</b>  Navrhovaný stav		Číslo přílohy:  <b>D.1.1.b-24</b>			Změna:  <b>a</b>