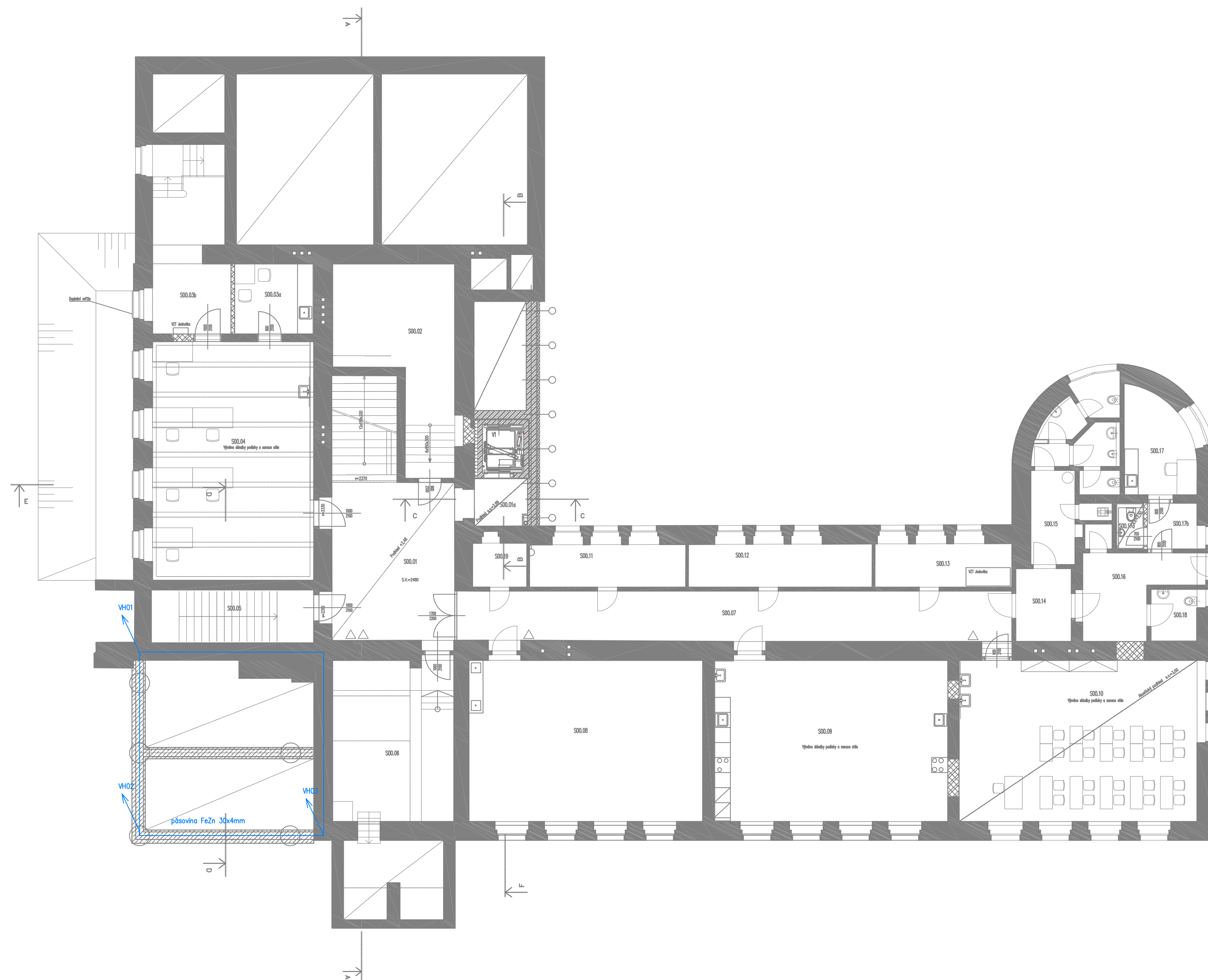


Tabulka místností 1.PP								
Číslo m.	Plocha [m²]	Název místnosti	Fundace	Sálí	Dílňy	Strop	Šelvě výška	Poznamka
S00.01	43,8	Chodba, schodiště	keramická písek	–	moba bits	nivelační podhled	2480	vyrovnání stře ke stěběn s=100mm
S00.01a	5,4	Podesta – výtah	keramická dřbuo	keramický písek	moba bits	nivelační podhled	2770	–
S00.02	28,9	Sklepení	betonová mazanina	–	moba bits	moba bits	2410	–
S00.03a	8,8	Kuchyňka	keramická dřbuo	keramický písek	moba bits	moba bits	2990	keramický nádob ke kuchyni 600x900mm
S00.03b	21,8	Archiv	podlahové stěrko	keramický písek	moba bits	moba bits	2990	–
S00.04	61,9	Ekonomický úsek	podlahové stěrko	–	moba bits	moba bits	2990	–
S00.05	13,7	Fotokomora	betonová mazanina	–	moba bits	moba bits	3000	–
S00.06	31,2	Technická místnost	betonová mazanina	–	moba bits	moba bits	2890	–
S00.07	46,0	Chodba	keramická dřbuo	keramický písek	moba bits	moba bits	–	vyrovnání stře ke stěběn s=100mm
S00.08	60,1	Dílňy	PVC	PVC pások	moba bits	moba bits	–	–
S00.09	60,1	Úsporné místnost pro učitelé	podlahové stěrko	MDf profil	moba bits	moba bits	–	–
S00.10	63,0	Polytechnická učebna	podlahové stěrko	MDf profil	moba bits	akustický podhled	–	–
S00.11	10,6	Sklad	betonová mazanina	–	moba bits	moba bits	–	keramický nádob s=100mm
S00.12	12,6	Sklad	betonová mazanina	–	moba bits	moba bits	–	–
S00.13	9,5	Sklad	betonová mazanina	–	moba bits	moba bits	–	–
S00.14	6,8	Chodba	PVC	PVC pások	moba bits	moba bits	–	–
S00.15	19,5	WC	PVC	PVC pások	moba bits	moba bits	–	–
S00.16	12,6	Zedvěř	–	–	moba bits	moba bits	–	–
S00.17	10,7	Kabinet hudební v.	podlahové stěrko	MDf profil	moba bits	moba bits	–	keramický nádob ke kuchyni 600x900mm
S00.17a	1,7	WC	podlahové stěrko	MDf profil	moba bits	SDK podhled	–	–
S00.17b	4,5	Předsíť	podlahové stěrko	MDf profil	moba bits	SDK podhled	–	–
S00.18	4,1	WC invalida	keramická dřbuo	keramický písek	–	–	–	–
S00.19	3,8	Sklad	betonová mazanina	–	moba bits	moba bits	–	–
VI	3,3	Výťahová šachta	betonová dekorovaný nádob	–	moba bits	moba bits	–	–
Celkem	544,2							






LEGENDA UZEMĚNÍ:

VHx	VÝVOD PRO SVOD HROMOSVODU
-----	---------------------------

VR	VÝVOD DO ROZVADĚČE
----	--------------------

5			
4			
3			
2			
1			
Revize	Datum	Obsah výkresu / popis změn	Vypracoval

Souborčivací systém: JTSK				Výkres systém: Sv			
<div>Osobnost: <b>Město Český Brod</b> náměstí Husovo čp. 70 282 01 Český Brod</div>		<div>Zpracoval:  INŽENÝRSKÁ A PROJEKTOVÁ KANCELÁŘ SPOL. S R.O. JESENIOVÁ 1190/2, 130 00 PRAHA 3</div>		<div>Zpracoval též:  MINET ELEKTRO, spol. s r.o. Pražská 801/16, 102 21 Praha 10 T +420 228 017 250 www.minetelektro.cz</div>		<div>Port:  </div>	
Místo stavby :      Český Brod		SOO dýchatelé :		Architekt			
Název akce:		Český Brod		Zodp. projektant		Ing. Pavel Řeháček	
<b>Stavební úpravy základní školy Žitomířská</b> Dokumentace pro provedení stavby				Vyrovnal		Lukáš Kub	
				Kontrola		Ing. Jiří Podvošný	
				HP		Ing. R. Šembera	
				Měřič:		Formát:	
				1:100		8x A4	
				Číslo zakázky		Služba:	
				PGJ 2469–20		DPS	
Příloha:		ZAŘÍZENÍ SILNOPROUDÉ ELEKTROTECHNIKY Páduorys 1.PP – UZEMĚNÍ		Číslo přílohy:		Znak:	
				D.1.4.5.b–11		A	