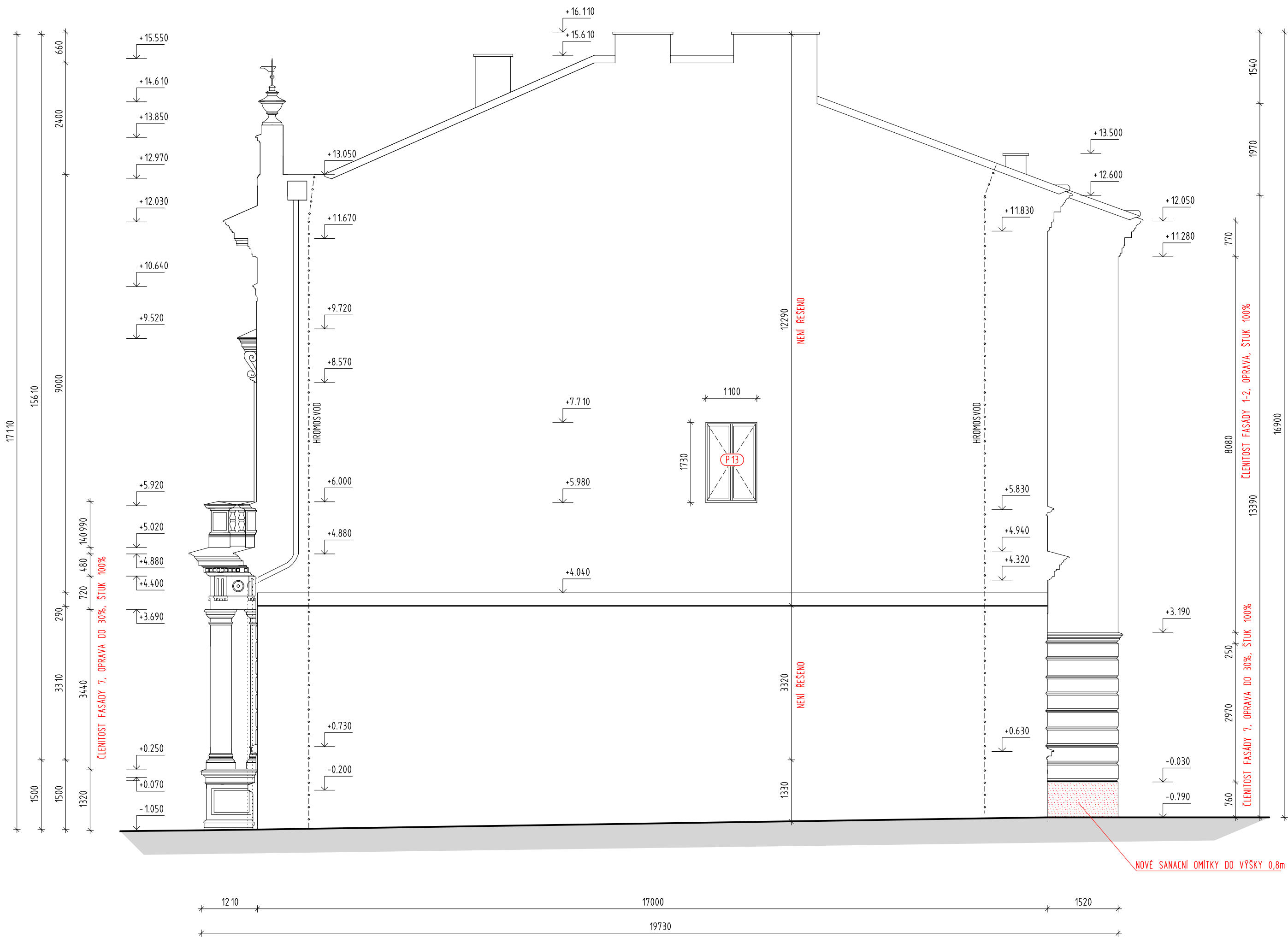


POHLED ZE SEVEROZÁPADU - NAVRŽENÝ STAV; 1:75



Úprava povrch vnějších stěn:

Omítky na hlavních uličních fasádách jsou původní z přelomu 19 a 20.stol., na zbylých fasádách se jedná již pouze o frakce původních omítek doplněných v rámci rekonstrukce dostavby v druhé pol. 20. stol omítkami novými, hladkými v rozsahu 70-80%. Omítky jsou lokálně poškozeny vlhkostí a to především v soklové části vzlínající vlhkostí a nad plechováním říms a parapetů vodou srážkovou, odstřikující. Plachy štukových prvků jsou poměrně soudržné. Ostatní plachy, především doplňované omítky z posledních oprav jsou dožilé, rozrušené, bez soudržnosti s podkladem. Na fasádách jsou patrně vltasové trhliny, lokálně jsou omítky zcela uvolněné a na několika místech již došlo odpadnutí celého souvrství včetně štukových zdobných prvků. Objekt po statické stránce v dobrém technickém stavu. Jediné podstatné poruchy se nacházejí na vstupním portálu a nadstřešních ozdobných atikách, které již byly podchyceny. V rámci prací bude provedeno podchycení a stabilizace ozdobného sloupu před hlavním vstupem (z důvodu poklesu základu došlo k uvolnění a vyklonění sloupu, staticky provizorně zajištěno, v rámci prací bude provedeno prohloubení základů a zakotvení v souladu se statickým posudkem) a v rámci prací při opravě fasády bude provedena příprava pro budoucí překotvení nadstřešních zdobných atik. Současně zajištění je plně funkční, ale na horní hranici zvláštnosti. Příprava bude provedena z důvodu, aby již nebylo v budoucnu při plánované rekonstrukci nutné zasahovat do pohledové části fasády. Rozsah opravy jednotlivých ploch je vyjádřen odborným odhadem na základě vizuální prohlídky.

Vlastnímu zahájení prací bude předcházet restaurátorský průzkum jednotlivých částí fasády z lešení, který vypracuje restaurátor s licenci MK. Cílem je vyhotovení skutečného současného technického a technologického stavu architektonického členění, vysazených plastických a reliéfních prvků, průzkum se bude týkat též souvrství jejich barevných nátěrů a charakteru jejich povrchů. Průzkumu bude podroben též rezně zdiva/chelný obklad a pasivní plachy. Tento vstupní průzkumový materiál bude následně předložen zástupcům NPÚ ke konzultaci a výjde z něj restaurátorský záměr a upřesnění rozsahu způsobu provádění prací a finální materiálové a barevné řešení stavby.

Návrh postupu prací opravy fasád:

- po výstavbě lešení bude proveden restaurátorský průzkum, na jehož základě, po schválení zástupci NPÚ bude stanoven restaurátorský záměr a upřesnění rozsahu, způsobu provádění prací a finální, materiálové a barevné řešení
- stávající výplně okenních a dveřních otvorů budou vyměněny a nové výplně spolu se zachovávanými budou po dobu stavebních oprav ochráněny fóliemi
- nesoudržné omítky budou osekány, zdivo bude odsápováno do hl. 2 cm, omyto vodou
- trhliny budou proskrábnuty a vymyty a vyplněny konstrukční maltou dle potřeby vyplněna úlomky cihel
- po provedení a vyhodnocení restaurátorského průzkumu bude přistoupeno k celoplošnému čištění omítkových ploch od novodobých nátěrů a nesoudržných omítek (škrabkami, vodou, párou, broušením)
- po očištění bude upřesněn rozsah lokálních stavebních oprav omítek - doplnění omítkových ploch omítkami vápennými nastavenými bílým cementem, štukovými hlazenými.
- celoplošné scelení povrchu jemným štukem (po přebroušení)
- zpevnění a sjednocení savosti povrchu za pomoci penetračního nátěru
- nový vápenný nastavený/vápenný modifikovaný nátěr dvojnásobný: silikátové nebo akrylátové příměsi jsou dle stanoviska NPÚ neakceptovatelné
- odstín bude určen na základě barevného průzkumu ve spolupráci se zástupci NPÚ a investora a odsouhlasený na místě stavby

Konečný rozsah prací, konstrukční, materiálové a geometrické provedení všech zdobných bude upřesněno na základě restaurátorského průzkumu a záměru, který musí být před započítím dalších prací schválen zástupci NPÚ.

Klenpiřské prvky:

V rámci opravy fasády bude provedena kompletní výměna klenpiřských prvků s výjimkou korouhvi na atice, které budou restaurovány v souladu s restaurátorským záměrem. Jednotlivé prvky budou vyrobeny z měděného plechu plechu tl. min 0,55mm. Rozsah plechování bude zachován stávající a konečné provedení bude odsouhlaseno zást. NPÚ. Jedná se především o:

- plechování říms a parapetů
- oplechování atik včetně všech zdobných prvků
- oplechování prvků fasády

Veškeré detaily a provedení prací se budou řídit technickými doporučeními, směrnici výrobců a odsouhlaseno na vzorcích zástupci NPÚ. Provedení oplechování bude odpovídat požadavkům normy ČSN 73 36 10.

Výplně otvorů:

V rámci prací bude provedena výměna dožilých okeních výplní. Nové výplně osazeny ve stávajících polohách. Spára vyplněna montážní pěnou a rámy mechanicky zakotveny. Součástí výměny je i zapravení vnitřních spaleť vč. nutné malby

Hlavní vstupní dveře budou zachovány - bude provedeno pouze nové kování

Podrobný popis výplní je řešen v samostatné části projektové dokumentace.

Provedení omítkových doplňků:

- OMÍTKA ŠTUKOVA
- po výstavbě lešení bude proveden restaurátorský průzkum, na jehož základě, po schválení zástupci NPÚ bude stanoven restaurátorský záměr a upřesnění rozsahu, způsobu provádění prací a finální, materiálové a barevné řešení
 - celoplošné odstranění novodobých nátěrů (škrabka/broušení ručně/profilový říms a šambrány budou zachovány!!!)
 - odstranění nesoudržných vrstev
 - omyti tlakovou vodou
 - konzervace jádrové omítky
 - lokální opravy degradovaných částí jádrové omítky
 - celoplošně nová štuková vápenná omítka (velmi tenká vrstva na hranici pěny)
 - zpevnění a sjednocení savosti povrchu za pomoci penetračního nátěru
 - nový vápenný nastavený/vápenný modifikovaný nátěr dvojnásobný: silikátové nebo akrylátové příměsi jsou dle stanoviska NPÚ neakceptovatelné
 - odstín bude určen na základě barevného průzkumu ve spolupráci se zástupci NPÚ a investora a odsouhlasený na místě stavby

PLOCHY REZNÉHO ZDIVA

- po výstavbě lešení bude proveden restaurátorský průzkum, na jehož základě, po schválení zástupci NPÚ bude stanoven restaurátorský záměr a upřesnění rozsahu, způsobu provádění prací a finální, materiálové a barevné řešení
- odsápování uvolněných spár a vycištění zdiva do hl.2 mm
- oškrabání starých nátěrů
- omyti tlakovou vodou
- vyplnění spár novou maltou
- ošetření povrchu bezbarvým hydrofobním nátěrem

NOVÁ OMÍTKA SANACNÍ - DO VÝŠKY 1,0 m OD TERÉNU

- sejmutí vrstev omítek na zdivo
- odsápování a vycištění zdiva do hl.2 mm
- omyti tlakovou vodou
- lokální opravy degradovaného líce zdiva
- jádrová omítka na prahoz
- nová štuková vápenná nastavená omítka
- nový vápenný nastavený/vápenný modifikovaný nátěr dvojnásobný: silikátové nebo akrylátové příměsi jsou dle stanoviska NPÚ neakceptovatelné
- odstín bude určen na základě barevného průzkumu ve spolupráci se zástupci NPÚ a investora a odsouhlasený na místě stavby
- BUDE SE JEDNAT O CERTIFIKOVÉ SOUVRTVÍ VYBRANÉHO DODAVATELE!!

OMÍTKA ZADNÍ STRANY NADSTŘEŠNÍCH ATIK - v průměru odhadnuta oprava do 60% plochy

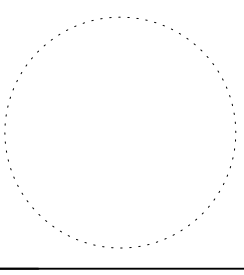
- odstranění nesoudržných vrstev
- omyti tlakovou vodou
- lokální opravy degradovaných částí hrubé omítky
- penetrační nátěr
- celoplošný modifikovaný dvojnásobný nátěr: akrylátová fasádní barva vyztužená speciálními vlákny, s fungicidním a algicidním ochranným účinkem, vysoce vodoodpudivá a vysoce paropropustná, odolná proti povětrnostním podmínkám

POZNÁMKY:

JEDNA SE PROJEKTOVOU DOKUMENTACÍ VYCHÁZEJÍCÍ ZE ZAMĚŘENÍ SOUČASNÉHO STAVU. ZPRACOVATEL SI VYHRAŽUJE PRÁVO NA DROBNÉ ODCHYLKY OD STUPEČNOSTI. V PŘÍPADĚ ZJIŠTĚNÍ PODSTATNÉHO ROZPORU SE SKUTEČNOSTÍ BUDE ZHOTOVITEL VYZVAN K NAPRAVĚ.

VŠECHNY MĚNĚNÉ VÝPLNĚ OTVORU BUDOU PŘED ZAPOČÍTÍM VÝROBY ZAMĚŘENY NA STAVBĚ!! ZPRACOVATEL PO NEODPOVÍDÁ ZA NÁSLEDNÉ ROZMĚROVÉ NEPŘESNOTI.

0,000 = 221,85 m.nm. BpV

| | | | |
|--|---|---|--|
| hlavní projektant: ING. VOJTĚCH MERENUS NA SKÁLE 1126 286 01 ČASLAV | autorizoval: ING. VLADIMÍR MERENUS NA SKÁLE 1596 286 01 ČASLAV |  |  |
| číslo zakázky: VM201729 | poř. č. v deníku: 250 | | Ing. Vladimír Merenus projektovní kancelář projekty pozemních staveb požární bezpečnost staveb kancelář: Nad Rezkovcem 1801 286 01 Časlav IČ:15847608 mobil: 724 125 511 info@ProjekceMerenus.cz |
| investor: | Město Český Brod, IČ: 00235334 Husovo náměstí 70, 282 01 Český Brod | | |
| stavba: | OPRAVA FASÁDY MŮ Český Brod Husovo nám. 70; p.č. 48, k.ú. Český Brod | | |
| část projektu: | D. DOKUMENTACE OBJEKTU | | |
| díl projektu: | D.1. DOKUMENTACE STAVEBNÍHO OBJEKTU | | |
| profese: | D.1.1. ARCHITEKTONICKO-STAVEBNÍ ŘEŠENÍ | | |
| objekt: | S001 - MŮ ČESKÝ BROD č.p.70 | | |
| výkres: | POHLED ZE SEVEROVÝCHODU | | |
| | | stupeň: DPS | revize: 2 |
| | | měřítko: | formát: 5A4 |
| | | 1:75 | datum: Říjen 2017 |
| | | číslo dokumentu: | D.1.1.b.010 |