

LEGENDA MATERIÁLŮ:

SVISLÉ KONSTRUKCE NOSNÉ:

	ŽELEZOBETONOVÉ KONSTRUKCE		ZHUTNĚNÝ PODSYP F.16-32 mm vč. DRENÁŽE
	VÁPENOPÍSKOVÉ ZDIVO TL. 200 mm		ZPĚTNĚ HUTNĚNÉ ZÁSYPY, NEPROPUSTNÁ ZEMINA
	ZTRACENÉ BEDNĚNÍ TL. 200 mm		ROSTLÝ TERÉN

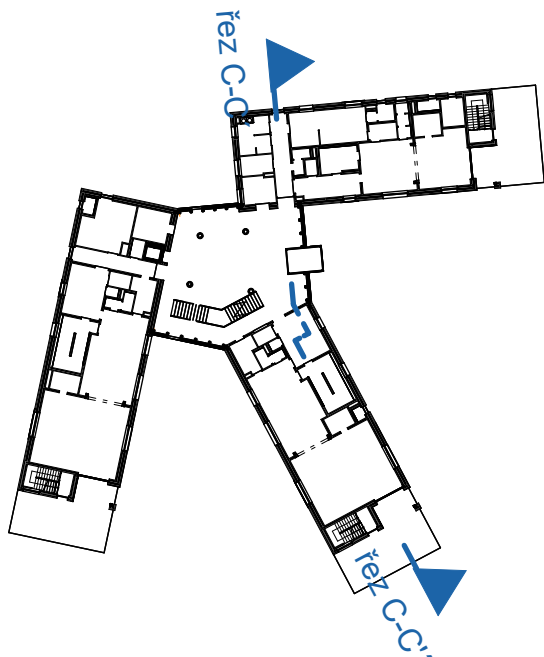
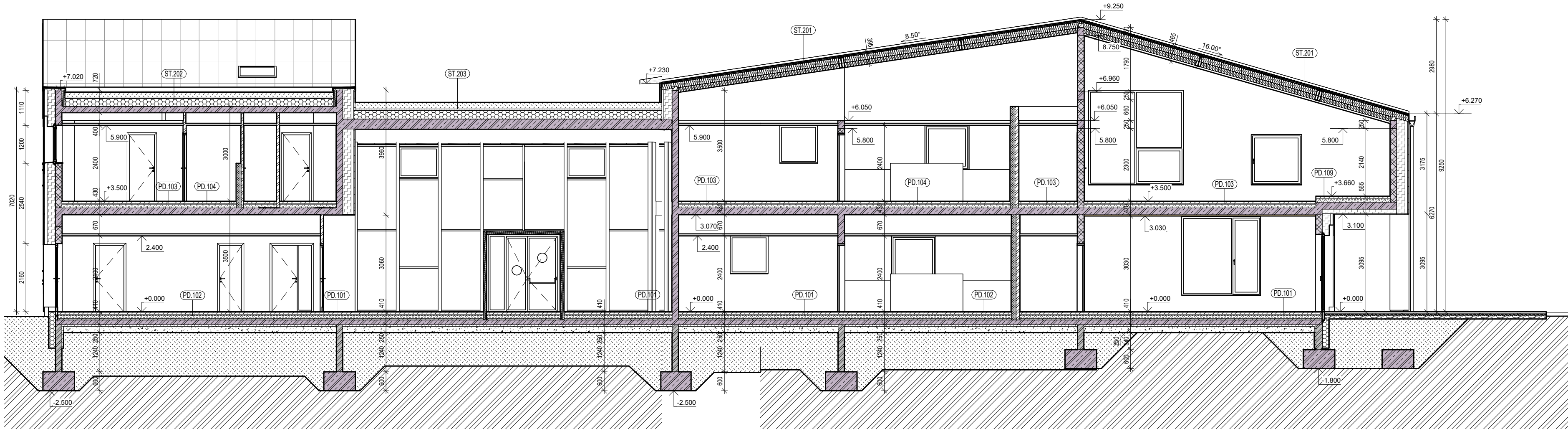
SVISLÉ KONSTRUKCE NENOSNÉ:

	AKUSTICKÉ PŘÍČKY LIAPORBETON TL. 175 mm 6MPa
	CIHELNÉ TVAROVKY PRO TL. STĚNY 80 mm, 115 mm NA OBYČEJNOU MALTU
	PLYNOSILIKÁTOVÉ TVÁRNICE PRO TL. STĚNY 50 mm, 100 mm A 150 mm

TEPELNÉ A AKUSTICKÉ IZOLACE:

	MINERÁLNÍ TEPELNÁ IZOLACE
	EXTRUDOVANÝ POLYSTYREN XPS
	HYDROIZOLACE - MODIFIKOVANÉ ASFALTOVÉ PÁSY

ZEMNÍ PRÁCE (ODVĚTRÁNÍ RADONU):



Generální projektant:



MS architekti s.r.o.
U Nikolajky 1085/15, 150 03 Praha 5
IČO: 26781808
tel: 226 203 710
www.wemakespaces.archi

Autor projektované části:



MS architekti s.r.o.
U Nikolajky 1085/15, 150 03 Praha 5
IČO: 26781808
tel: 226 203 710
www.wemakespaces.archi

Stavebník:



Město Český Brod
Husovo náměstí 70,
282 01 Český Brod
IČO: 00235334
www.cesbrod.cz

Název akce: **Novostavba mateřské školy Kollárov, Český Brod**

Místo: **p.č. 183/1, 1428, 1429, 2126 a 183/14 kat.ú. Český Brod [622737]**

Fáze: **Dokumentace změny stavby před dokončením (ZSPD)**

Objekt: **SO.01**

Projekt. část: **D.1.1 ARCHITEKTONICKO-STAVEBNÍ ŘEŠENÍ**

Architekt. a
stav. řešení: **MS architekti s.r.o.**

Zodpov. proj.: **Ing. arch. Alexandr Verner**

Vypracoval: **Ing. arch. Marek Staříčný**

Kontroloval: **Ing. arch. Eližbieta Hřebecká**

Projek. nula: **±0.000=218,700 m n.m. (Bpv)**

Datum: **10/2023**

Měřítko: **1:100** Paré:

Formát: **609x297**

Č. výkresu: **AST_203**

Obsah: **ŘEZ C-C'**