

LEGENDA MATERIÁLŮ :

SVISLÉ KONSTRUKCE NOSNÉ :

- ŽELEZOBETONOVÉ KONSTRUKCE
- VÁPENOPÍSKOVÉ ZDIVO TL. 20 CM
- ZTRACENÉ BEDNĚNÍ PRESBETON TL. 20 CM

SVISLÉ KONSTRUKCE NENOSNÉ :

- AKUSTICKÉ PŘÍCKY LIAPORBETON TL. 17.5cm 6MPa
- CIHELNÉ TVAROVKY PRO TL.STĚNY 8cm,11.5cm NA OBYČEJNOU MALTU
- PLYNOSILIKÁTOVÉ TVÁRNICE PRO TL. STĚNY 5,10,15cm

TEPELNÉ A AKUSTICKÉ IZOLACE :

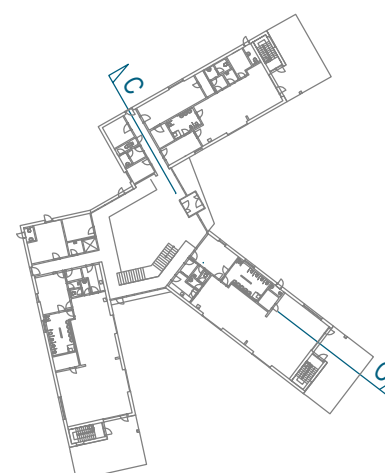
- MINERÁLNÍ TEPELNÁ IZOLACE
- EXTRUDOVANÝ POSTYREN XPS
- HYDROIZOLACE - MODIFIKOVANÉ ASFALTOVÉ PÁSY

OSTATNÍ :

- TERASY - BETONOVÁ DLAŽBA

ZEMNÍ PRÁCE : (ODVĚTRÁNÍ RADONU)

- ZHUTNĚNÝ PODSYP F.16-32 mm vč. DRENÁŽE (...)
- ZPĚTNÉ HUTNĚNÉ ZÁSYPY, NEPROPUSTNÁ ZEMINA
- ROSTLÝ TERÉN
- ORNICE, SUBSTRÁT PRO VÝSADBU



Generální projektant:



MS architekti s.r.o.  
U Nikolajky 1085/15, 150 03 Praha 5  
IČO: 26781808  
tel: 226 203 710  
www.msgroup.cz

Autor projektované části:



MS architekti s.r.o.  
U Nikolajky 1085/15, 150 03 Praha 5  
IČO: 26781808  
tel: 226 203 710  
www.msgroup.cz

Stavebník:

Město Český Brod  
Husovo náměstí 70,  
282 01 Český Brod  
IČO: 00235334  
tel: 732 735 291  
www.cesbrod.cz

Název akce: Novostavba mateřské školky Kollárova, Český Brod  
p.č. 183/1, 1428, 1498, 2126 a 183/14 kat. ú. Český Brod  
Místo:  
Fáze: dokumentace pro vydání společného povolení  
Objekt:  
Projektová část: D.1.1 ARCHITEKTONICKO-STAVEBNÍ ČÁST

Architektonické a stavební řešení: Paré: MS architekti s.r.o.

Zodpovědný projektant: Ing. arch. Alexandr Verner  
Acad. arch. Pavel Hřebecký  
Vypracoval: Ing. arch. Paraskevi Kolokytha  
Ing. arch. Nathalie Fatte

Kontroloval: Ing. arch. Marek Cipko  
Datum: 05/2021

Měřítko: 1:100  
±0,000 = 218,700 m n.m. (Bpv)

Č. výkresu: AST\_203

Obsah:

REZ C-C