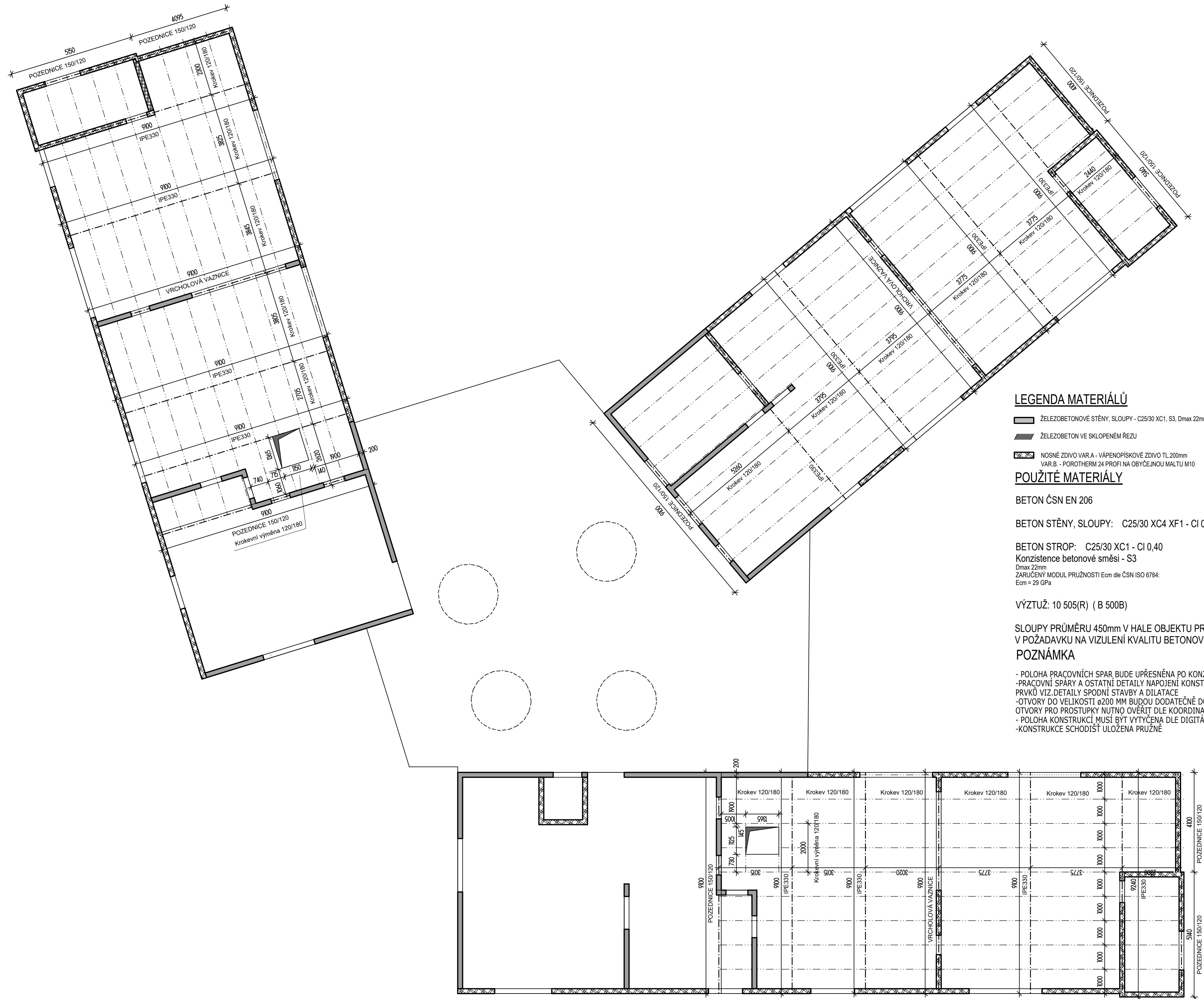


ŠKOLKA ČESKÝ BROD
VÝKRES TVARU STROPNÍ KONSTRUKCE 2.NP
M 1/100



Jedná se o dokumentaci ke stavebnímu povolení
Před realizací je nutno provést prováděcí a dílenskou
dodavatele, která bude řešit provedení spojí. Tyto spoje
musí respektovat výpočetní model a vnitřní síly.
Montáž ocelových konstrukcí musí být bezpečná s ohledem
na klimatické podmínky (vliv větru).
Za stabilitu konstrukce při provádění nese odpovědnost prováděcí firma.
Třída ocelových konstrukcí S355J0
Antikoroziní úprava - dle požadavku investora - žárové zinkování
Třída dřevěných konstrukcí C24

LEGENDA MATERIÁLŮ

- ŽELEZOBETONOVÉ STĚNY, SLOUPY - C25/30 XC1, S3, Dmax 22mm; CI 0.4
- ŽELEZOBETON VE SKLOPENÉM ŘEZU
- NOSNÉ ZDIVO VAR.A - VÁPENOPÍSKOVÉ ZDIVO TL 200mm
VAR.B - POROTHERM 24 PROFI NA OBÝČEJNOU MALTU M10

POUŽITÉ MATERIÁLY

BETON ČSN EN 206

BETON STĚNY, SLOUPY: C25/30 XC4 XF1 - CI 0,40 - Dmax 22mm, S3

BETON STROP: C25/30 XC1 - CI 0,40
Konzistence betonové směsi - S3
Dmax 22mm
ZARUČENÝ MODUL PRŮZNOSTI Ecm dle ČSN ISO 6784:
Ecm = 29 GPa

VÝZTUŽ: 10 505(R) (B 500B)

SLOUPY PRŮMĚRU 450mm V HALE OBJEKTU PROVĚST
V POŽADAVKU NA VIZULENÍ KVALITU BETONOVÉHO POVRCHU TŘÍDY PB3

POZNÁMKA

- POLOHA PRACOVNÍCH SPAR BUDE UPŘESNĚNA PO KONZULTACI S DODAVATELEM STAVBY
- PRACOVNÍ SPÁRY A OSTATNÍ DETAILS NAPOJENÍ KONSTRUKCÍ ŘEŠENY POMOCÍ TYPOVÝCH PRVKŮ VIZ DETAILS SPODNÍ STAVBY A DILATACE
- OTVORY DO VELIKOSTI ø200 MM BUDOU DODATEČNĚ DOVRTÁNY NEBO BUDE VLOŽENA PROSTUPKA DLE KOORDINACÍ,
- OTVORY PRO PROSTUPKY NUTNO OVĚŘIT DLE KOORDINAČNÍCH VÝKRESŮ A VÝKRESŮ PROFESÍ
- POLOHA KONSTRUKCÍ MUSÍ BÝT VYTYPČENA DLE DIGITÁLNĚ ZPRACOVANÉHO VYTÝČOVACÍHO PLÁNU
- KONSTRUKCE SCHODIŠT ULOŽENA PRUŽNĚ

Generální projektant:		Autor projektované části:		Stavebník:	
MS architekti s.r.o. U Nikolajky 1085/15, 150 03 Praha 5 IČO: 26761808 tel: 226 203 710 www.msgrupp.cz		ROOFINVEST s.r.o. Bellušova 1802, Praha 5, 155 00 IČ: 285 17 458 e-mail: miksik@roofinvest.cz, tel.: 737 662 496		Město Český Brod Husovo náměstí 70, 282 01 Český Brod IČO: 00235334 tel: 732 735 291 www.cesbrod.cz	
Název akce:	Novostavba mateřské školky Kollárova, Český Brod	Architektonické a stavební řešení:	MS architekti s.r.o.	Paré:	
Místo:	p.č. 183/1, 1428, 1498, 2126 a 183/14 kat. ú. Český Brod	Zodpovědný projektant:	Ing. Robert Mikšik		
Fáze:	dokumentace pro vydání společného povolení	Vypracoval:	Ing. Jiří Gregor		
Objekt:	SO.01	Kontroloval:	Ing. Robert Mikšik		
Projektová část:	D.1.2 Stavební konstrukční část	Datum:	05/2021	Formát:	8xA4
		0.000 = 218.700 m n.m. (Bpv)			
Obsah:	Výkres tvaru střešní konstrukce	Č. přílohy:	05		
		Měřítko	1/100		