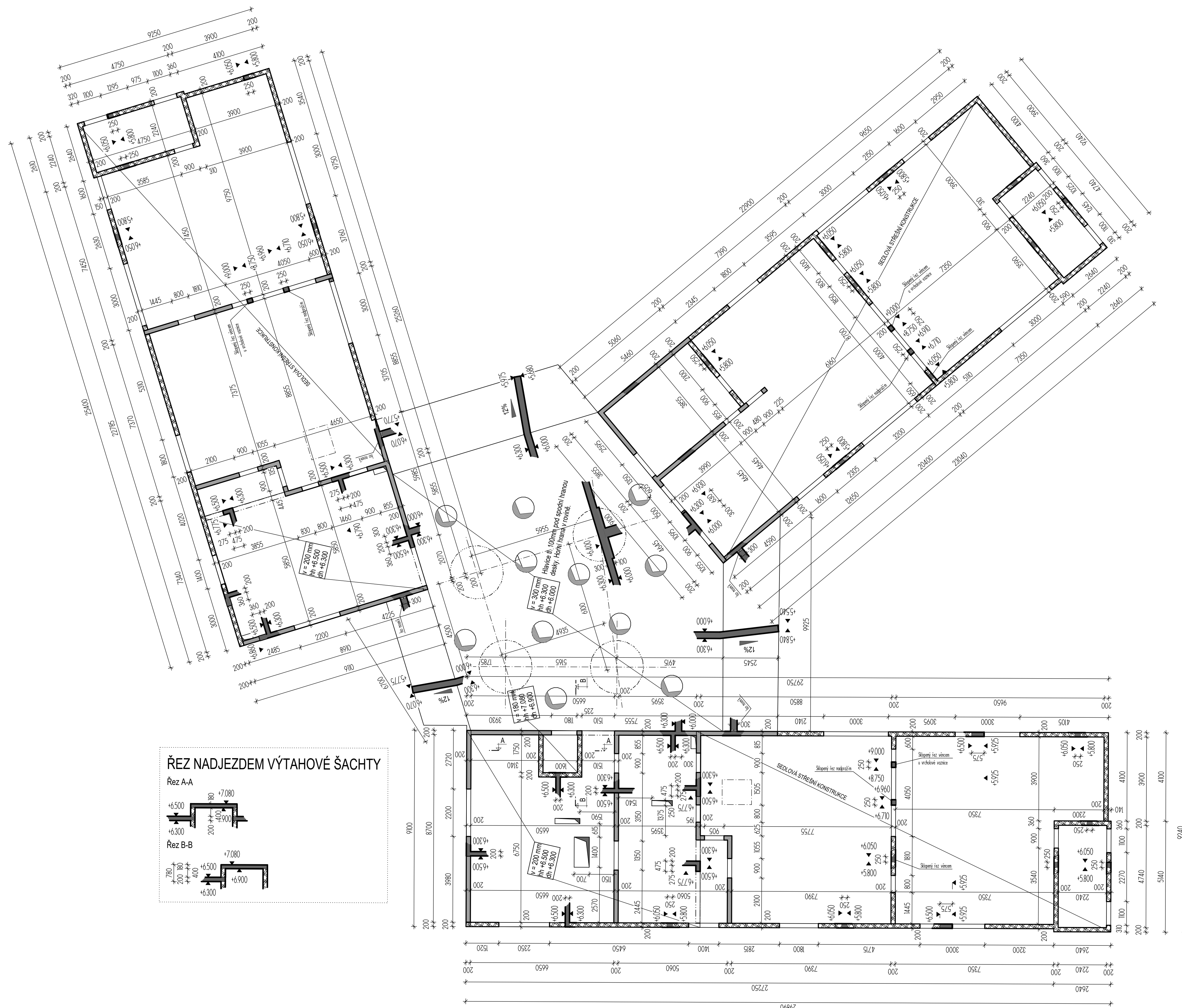





ŠKOLKA ČESKÝ BROD
VÝKRES TVARU STROPNÍ KONSTRUKCE 2.NP
M 1/100



LEGENDA MATERIÁLŮ

-  ŽELEZEBETONOVÉ STĚNY, SLoupY - C25/30 XC1, S3, Dmax 22mm, Cl 0,4
-  ŽELEZEBETON VE SKLOPENÉM ŘEZU
-  NOSNÉ ZDIVO VAR.A - VÁPENOPÍSKOVÉ ZDIVO TL 200mm
VAR.B - POROTHERM 24 PROFI NA OBYČEJNOU MALTU M10

POUŽITÉ MATERIÁLY

BETON ČSN EN 206

BETON STĚNY, SLOUPY: C25/30 XC4 XF1 - Cl 0,40 - Dmax 22mm, S3

BETON STROP: C25/30 XC1 - CI 0,40

Konzistence betonové směsi - S3


ZARUČENÝ MODUL PRUŽNOSTI E_{cm} dle ČSN ISO 6784:
 $E_{cm} = 29 \text{ GPa}$

VÝZTUŽ: 10 505(R) (B 500B)

SLOUPY PRŮMĚRU 450mm V HALE OBJEKTU PROVĚST
V POŽADAVKU NA VIZULENÍ KVALITU BETONOVÉHO POVRCHU TŘÍDY PB3

POZNÁMKA

- POLOHA PRACOVNÍCH SPAR BUDE UPŘESNĚNA PO KONZULTACI S DODAVATELEM STAVBY
- PRACOVNÍ SPARY A OSTATNÍ DETAILY NÁPOJENÍ KONSTRUKCÍ ŘEŠENY POMOCÍ TYPOVÝCH PRVKŮ VIZ.DETAILY SPODNÍ STAVBY A DILATACE
- OTVORY DO VELIKOSTI 4200 MM BUDOU DODATEČNĚ DOVŮRTJÁNÝ NEBO BUDE VLOŽENA DLE KOORDINACÍ
OTVORY PRO STROPNÍ KUTYNOU OVERTÍ DLE KOORDINACIÍCH VYKRESÁ V KRESLOVÝCH PROFESÍ
- POLOHA KONSTRUKCÍ MUSÍ BÝT VYTÝČENA DLE DIGITÁLNĚ ZPRACOVANÉHO VYTÝČOVACÍHO PLÁNU
- KONSTRUKCE SCHODIŠT BUDE KONSTRUKCE PRŮŽNÉ

<p>Generální projektant:</p>  <p>MS architekti s.r.o. U Nikolajky 1085/15, 150 03 Praha 5 IČO: 28711608 tel: +226 203 710 www.msgrup.cz</p>	<p>Autor projektované části:</p>  <p>ROOFINVEST s.r.o. Beltušova 1802, Praha 5, 155 00 iČ: 285 17 458 e-mail: miksik@roofinvest.cz, tel.: 737 662 496</p>	<p>Stavebník:</p> <p>Město Český Brod Husovo náměstí 70, 282 01 Český Brod IČO: 00235334 tel: +32 735 291 www.cesbrod.cz</p>
---	---	---