

Project :

File : ... Výpočet - silnice 7m.lpf

General information : Standard CEN

Luminaires details

Spacing : m Height : m Overhang : m Setback : m

Inclination : °

Description : **355722**

Flux : klm MF :

Summary

• Luminance

	1	2	
ObsY	<input type="text" value="1,750"/>	<input type="text" value="5,250"/>	m
LAve	<input type="text" value="0,57"/>	<input type="text" value="0,53"/>	cd/m ²
Uo	<input type="text" value="58,1"/>	<input type="text" value="55,0"/>	%
UI	<input type="text" value="90,6"/>	<input type="text" value="76,4"/>	%
TI	<input type="text" value="11"/>		%

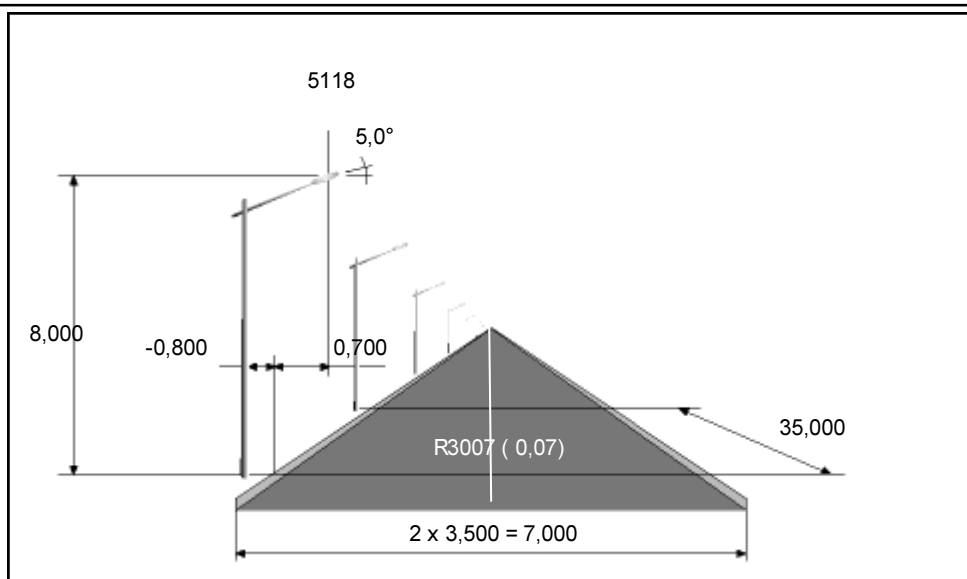
Observer position : m

• Illuminance

E_{Min} : lux SR :

E_{Ave} : lux

Schema

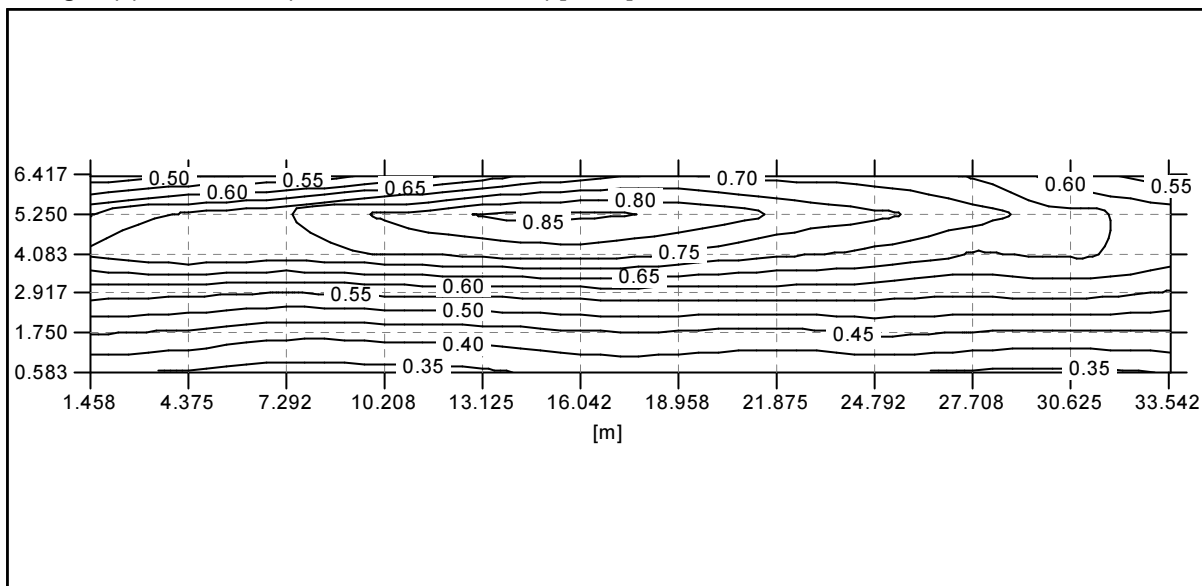
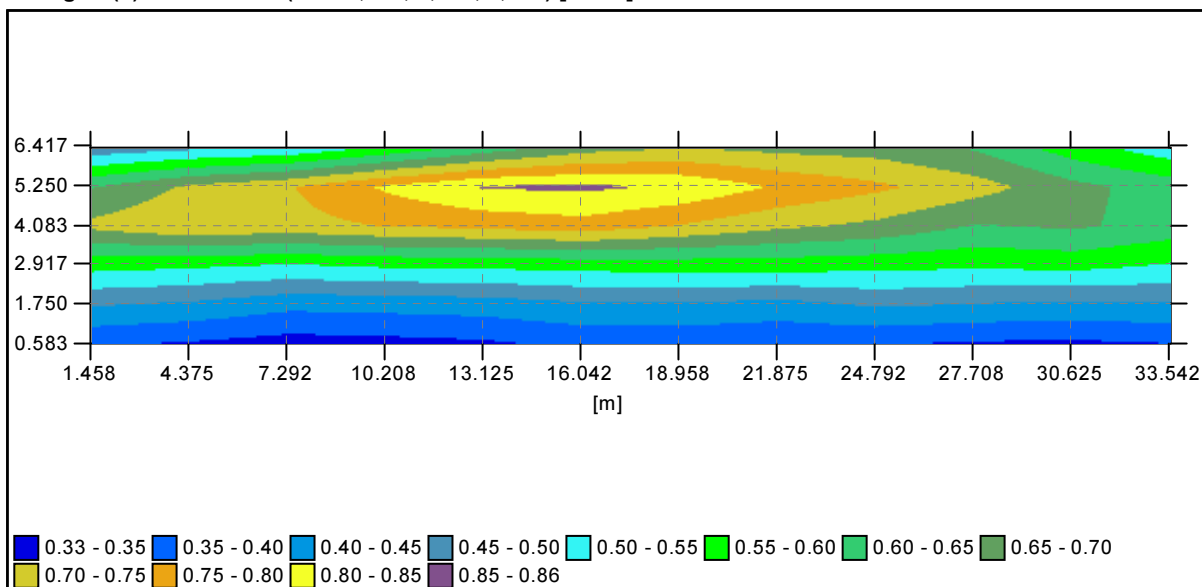


Grid results

Master grid (1) : Luminance (<- -60,000; 1,750; 1,500) [cd/m²]

 Min : 0,33 cd/m² Ave : 0,57 cd/m² Max : 0,86 cd/m² Uo : 58,1 % Ug : 38,4 %

6,417	0,46	0,49	0,51	0,56	0,62	0,68	0,70	0,68	0,68	0,64	0,57	0,52
5,250	0,65	0,71	0,75	0,81	0,85	0,86	0,84	0,79	0,76	0,72	0,66	0,63
4,083	0,71	0,75	0,73	0,75	0,77	0,78	0,75	0,71	0,69	0,65	0,66	0,63
2,917	0,57	0,56	0,55	0,56	0,56	0,57	0,58	0,58	0,57	0,56	0,57	0,55
1,750	0,46	0,44	0,42	0,42	0,43	0,44	0,45	0,43	0,46	0,45	0,44	0,45
0,583	0,36	0,35	0,33	0,34	0,34	0,36	0,36	0,36	0,36	0,35	0,34	0,35
Y/X	1,458	4,375	7,292	10,208	13,125	16,042	18,958	21,875	24,792	27,708	30,625	33,542

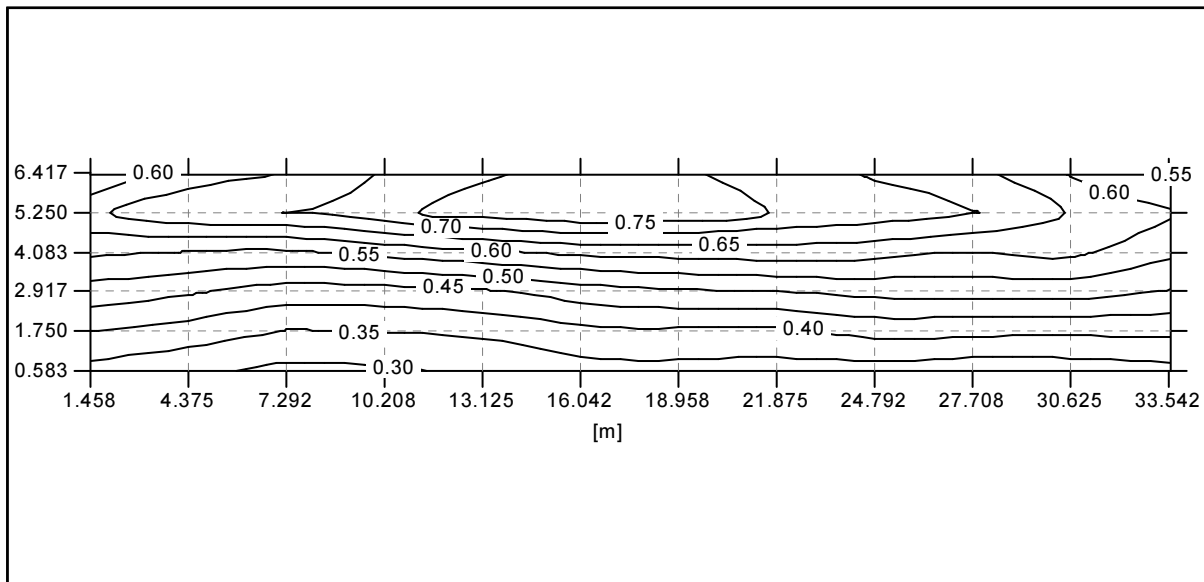
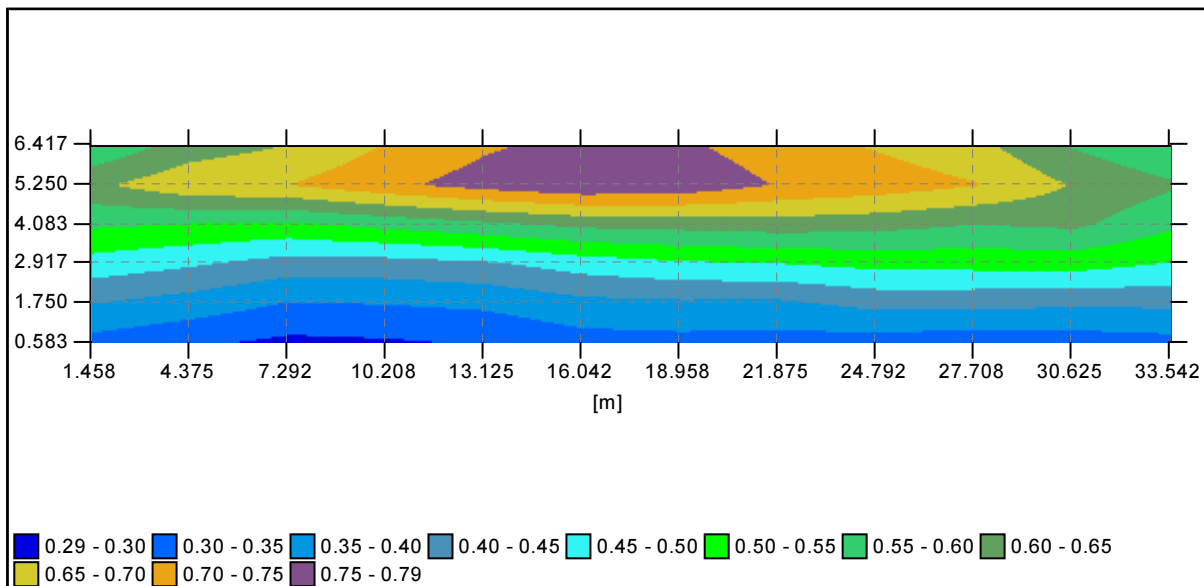
Master grid (1) : Luminance (<- -60,000; 1,750; 1,500) [cd/m²]

Master grid (1) : Luminance (<- -60,000; 1,750; 1,500) [cd/m²]


Master grid (2) : Luminance (<- -60,000; 5,250; 1,500) [cd/m²]Min : 0,29 cd/m²Ave : 0,53 cd/m²Max : 0,79 cd/m²

Uo : 55,0 %

Ug : 36,5 %

6,417	0,56	0,62	0,65	0,70	0,74	0,76	0,76	0,72	0,69	0,66	0,60	0,55
5,250	0,64	0,69	0,70	0,74	0,77	0,79	0,79	0,75	0,73	0,70	0,65	0,61
4,083	0,56	0,55	0,54	0,57	0,59	0,61	0,62	0,63	0,62	0,60	0,61	0,56
2,917	0,48	0,46	0,43	0,43	0,44	0,47	0,49	0,50	0,52	0,52	0,52	0,50
1,750	0,40	0,38	0,35	0,35	0,36	0,39	0,39	0,39	0,42	0,41	0,41	0,41
0,583	0,33	0,31	0,29	0,30	0,31	0,33	0,33	0,33	0,33	0,32	0,32	0,33
Y/X	1,458	4,375	7,292	10,208	13,125	16,042	18,958	21,875	24,792	27,708	30,625	33,542

Master grid (2) : Luminance (<- -60,000; 5,250; 1,500) [cd/m²]**Master grid (2) : Luminance (<- -60,000; 5,250; 1,500) [cd/m²]**

Master grid (3) : Illuminance [lux]

Min : 3,3 lux

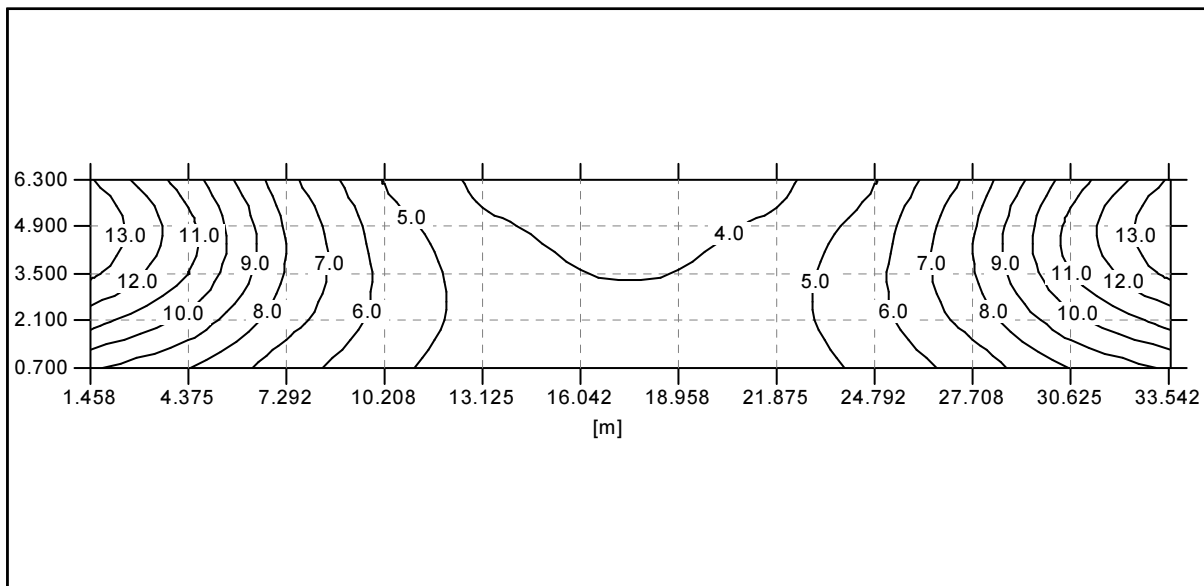
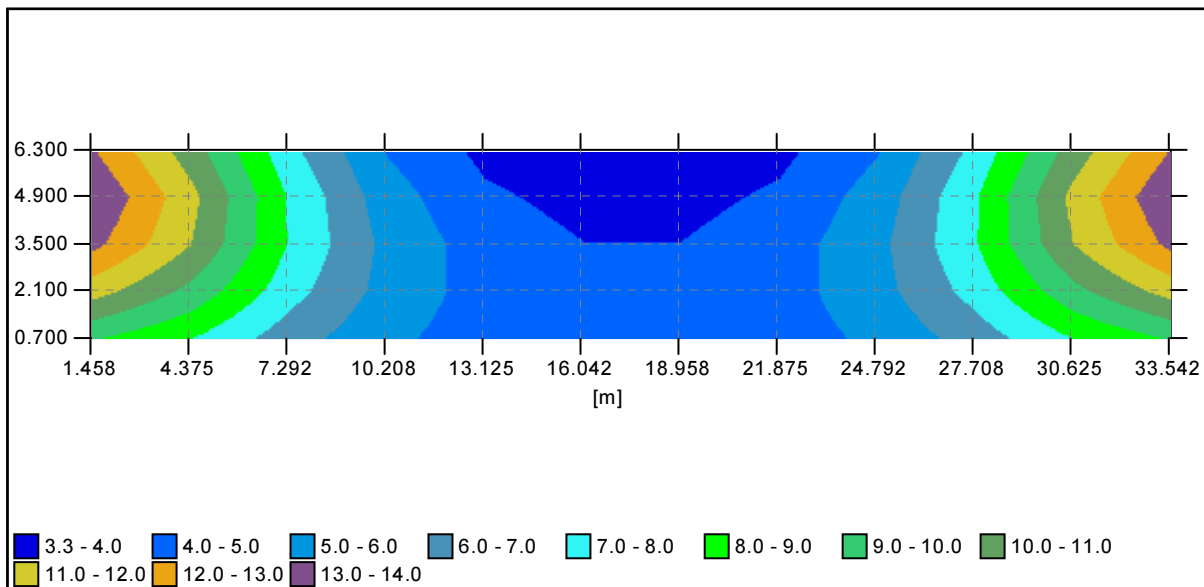
Ave : 7,2 lux

Max : 14,0 lux

Uo : 45,5 %

Ug : 23,5 %

6,300	13,1	10,5	7,3	4,9	3,7	3,3	3,3	3,7	4,9	7,3	10,5	13,1
4,900	14,0	11,3	7,9	5,4	4,2	3,7	3,7	4,2	5,4	7,9	11,3	14,0
3,500	13,3	11,0	7,9	5,7	4,5	4,0	4,0	4,5	5,7	7,9	11,0	13,3
2,100	11,4	9,7	7,4	5,6	4,6	4,2	4,2	4,6	5,6	7,4	9,8	11,4
0,700	9,1	8,0	6,5	5,2	4,5	4,2	4,2	4,5	5,2	6,5	8,0	9,1
Y/X	1,458	4,375	7,292	10,208	13,125	16,042	18,958	21,875	24,792	27,708	30,625	33,542

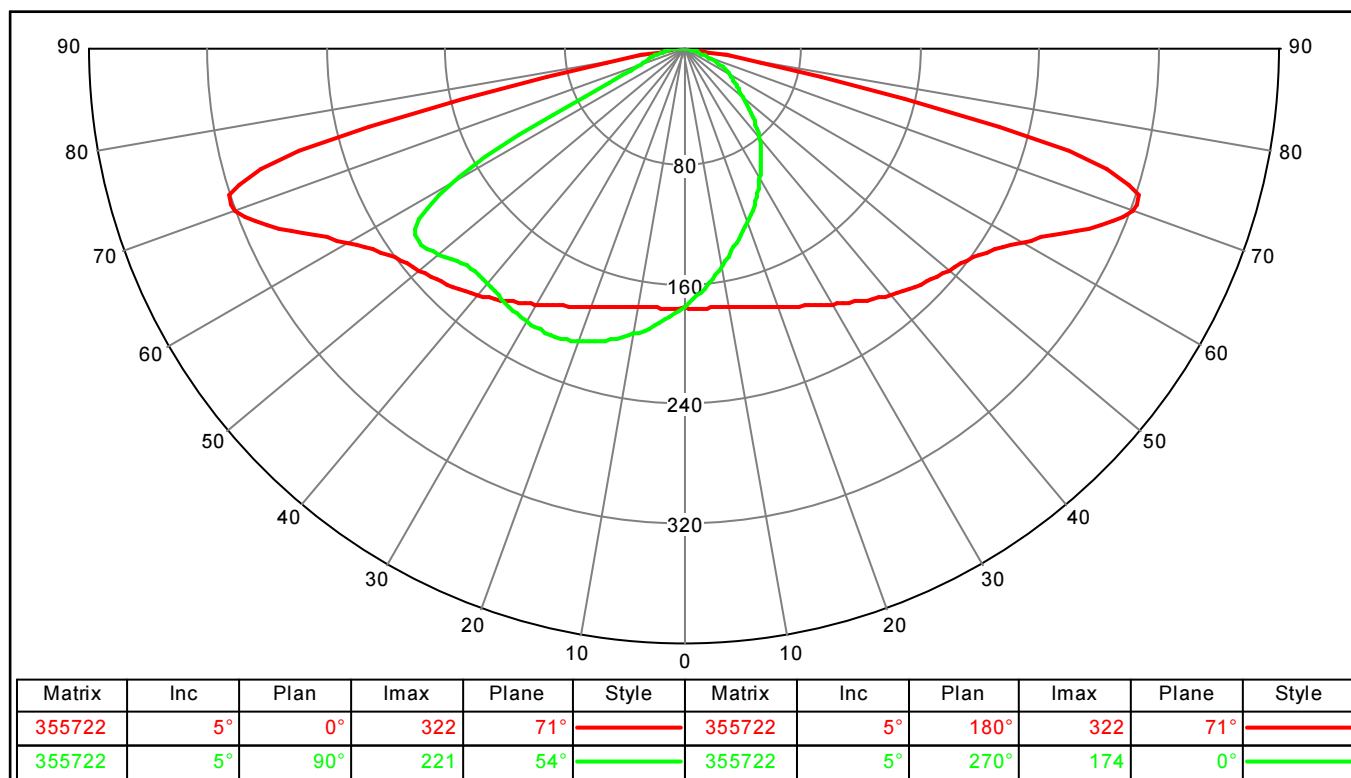
Master grid (3) : Illuminance [lux]**Master grid (3) : Illuminance [lux]**

Photometric documents

355722

5118

Polar / Cartesian diagram



Utilization curve

