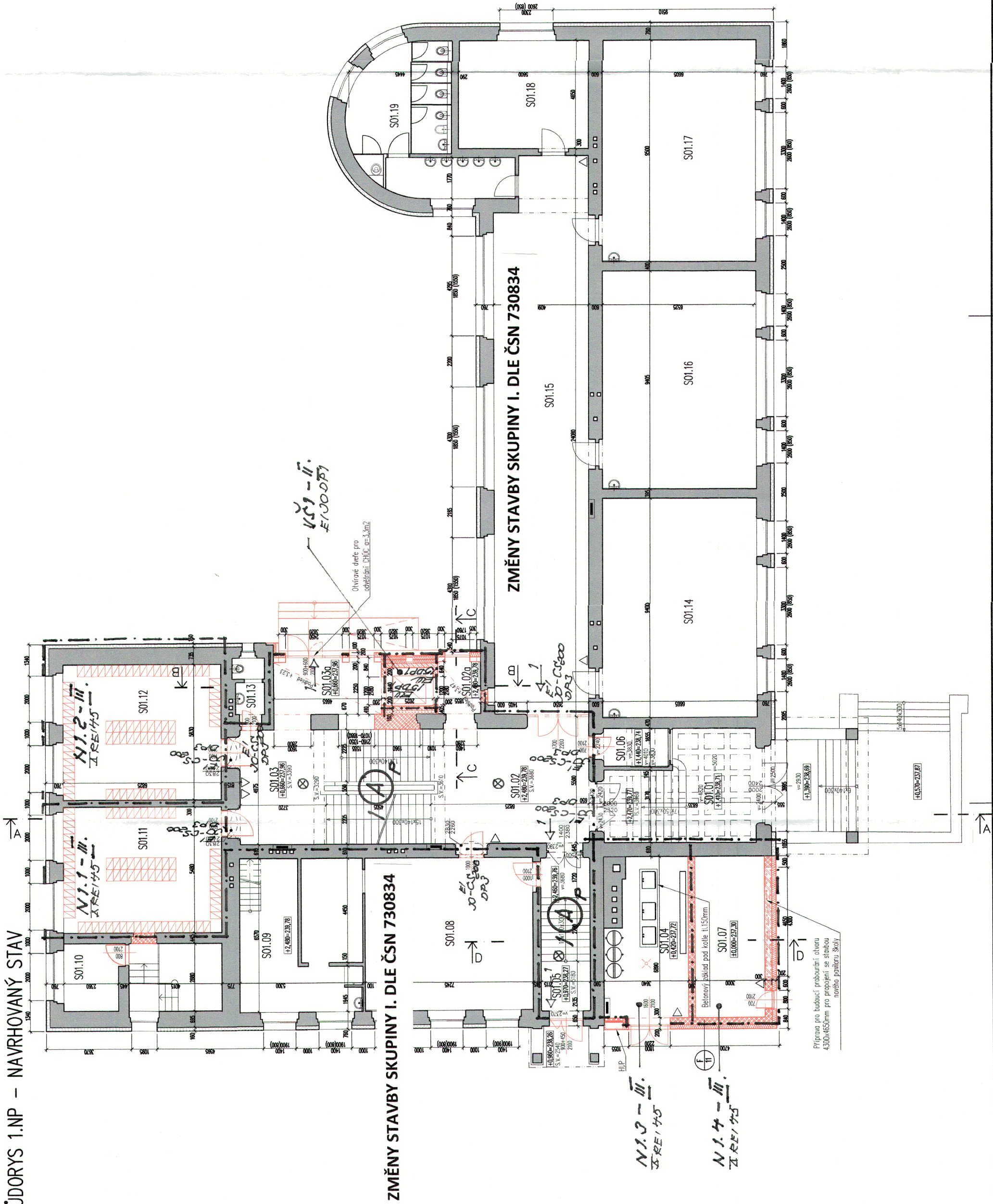








PŮDORYS 1.NP – NAVRHOVANÝ STAV



Tabulka místností 1.NP

Číslo m.	Photo [m²]	Mězer místnosti	Podlaha	Sdíl	Stěny	Strop	Poznítky
S01.01	31,6	Začerví	terco	–	mašlo bílá	mašlo bílá	Sašitá výška
S01.02	36,9	Vstupní hala	terco	keramický pásek	mašlo bílá	mašlo bílá	zvyšující sálle na záledek v=150mm
S01.02a	5,0	Výhledová podesta	terco	terco	mašlo bílá	mašlo bílá	zvyšující sálle na záledek v=150mm
S01.03	40,0	Mezpodesta, záledek, ramena	terco	keramický pásek	mašlo bílá	–	–
S01.03a	12,5	Výhledová podesta	terco	terco	mašlo bílá	mašlo bílá	–
S01.04	23,0	Kolekta	keramická dlažba	keramický pásek	mašlo bílá	mašlo bílá	–
S01.05	14,9	Boční schodiště	terco	keramický pásek	mašlo bílá	mašlo bílá	3880 S180
S01.06	5,0	Poradenské prac.	–	–	mašlo bílá	mašlo bílá	4010
S01.07	21,2	Multifunkční místn.	bresprávní nářel	–	mašlo bílá	mašlo bílá	–
S01.08	47,6	Jazyková učebna	–	–	mašlo bílá	mašlo bílá	–
S01.09	33,8	Kabinet – tělocvlek	–	–	mašlo bílá	mašlo bílá	–
S01.10	7,1	Archiv	–	–	mašlo bílá	mašlo bílá	–
S01.11	37,7	Šatny	podhledná světla, efekto	MDF profil	mašlo bílá	mašlo bílá	–
S01.12	40,1	Šatny	podhledná světla, efekto	MDF profil	mašlo bílá	mašlo bílá	–
S01.13	3,6	WC	–	–	mašlo bílá	mašlo bílá	–
S01.14	62,8	Učebna	–	–	mašlo bílá	mašlo bílá	–
S01.15	98,8	Chotabna	terco	keramický pásek	mašlo bílá	mašlo bílá	zvyšující sálle na záledek v=150mm
S01.16	62,4	Učebna	–	–	mašlo bílá	mašlo bílá	–
S01.17	62,9	Učebna	–	–	mašlo bílá	mašlo bílá	–
S01.18	26,2	Kabinet	–	–	mašlo bílá	mašlo bílá	–
S01.19	29,7	WC Dívky	–	–	mašlo bílá	mašlo bílá	–
Celkem	701,4						

Legenda materiálu:

- | | |
|---|-------------------------------------|
|  | Stávající konstrukce |
|  | Stávající ETICS – izolant EPS 160mm |
|  | Narhované železobetonové konstrukce |
|  | Narhované zděné konstrukce |
|  | Narhované konstrukce v pohledu |
|  | Narhované tepelné izolace |


Poznámky:

⋮

Legenda PBR:

- △ Hasičský přístroj

5			
4			
3			
2			
1	12-08-2021		
Revize	Datum	Obsah výkresu / popis změn	Výslovnost

<div>Objevitel:</div>  <div> <div>MĚSTO ČESKÝ BRNO</div> <div>ČÍSLO OP. 70</div> <div>282 01</div> <div>ČESKÝ BRNO</div> </div>	<div>Zpracovatel:</div> <div> <div>GREBNER</div> <div>INŽENÝRSKÁ A PROJEKČNÍ KANCELÁŘ</div> <div>JESENOVA 1986/52, 130 00 PRAHA 3</div> </div>	<div> <div>Zpracovatel (osob.):</div> <div>ING. J. LAURIN</div> <div><i>Jaurin</i></div> </div> <div> <div>Podpis:</div> <div>04/2021</div> </div>	<div> <div>Číslo zakázky:</div> <div>PG 2469/20</div> </div> <div> <div>Číslo přílohy:</div> <div>3</div> </div>
<div>Město státní :</div> <div>Český stát</div>	<div> <div>SÚD doplněná : FO 2469/20</div> </div>	<div> <div>Architekt</div> <div>Ing. R. Šaňavský</div> </div> <div> <div>Zedlý, vyšetřatel</div> <div>Ing. R. Šaňavský</div> </div> <div> <div>Výpočet</div> <div>Ing. R. Šaňavský</div> </div> <div> <div>Kontrola</div> <div>Ing. J. Fítek</div> </div> <div> <div>NP</div> <div>Ing. R. Šaňavský</div> </div> <div> <div>Měřič</div> <div>Fotograf</div> </div>	<div> <div>Číslo stavební:</div> <div>Šaňavský</div> </div> <div> <div>Číslo stavební:</div> <div>PG 2469/20</div> </div> <div> <div>Číslo přílohy:</div> <div>3</div> </div>
<div>Město státní :</div> <div>Český stát</div>	<div> <div>SÚD doplněná : FO 2469/20</div> </div>	<div> <div>Architekt</div> <div>Ing. R. Šaňavský</div> </div> <div> <div>Zedlý, vyšetřatel</div> <div>Ing. R. Šaňavský</div> </div> <div> <div>Výpočet</div> <div>Ing. R. Šaňavský</div> </div> <div> <div>Kontrola</div> <div>Ing. J. Fítek</div> </div> <div> <div>NP</div> <div>Ing. R. Šaňavský</div> </div> <div> <div>Měřič</div> <div>Fotograf</div> </div>	<div> <div>Číslo stavební:</div> <div>Šaňavský</div> </div> <div> <div>Číslo stavební:</div> <div>PG 2469/20</div> </div> <div> <div>Číslo přílohy:</div> <div>3</div> </div>