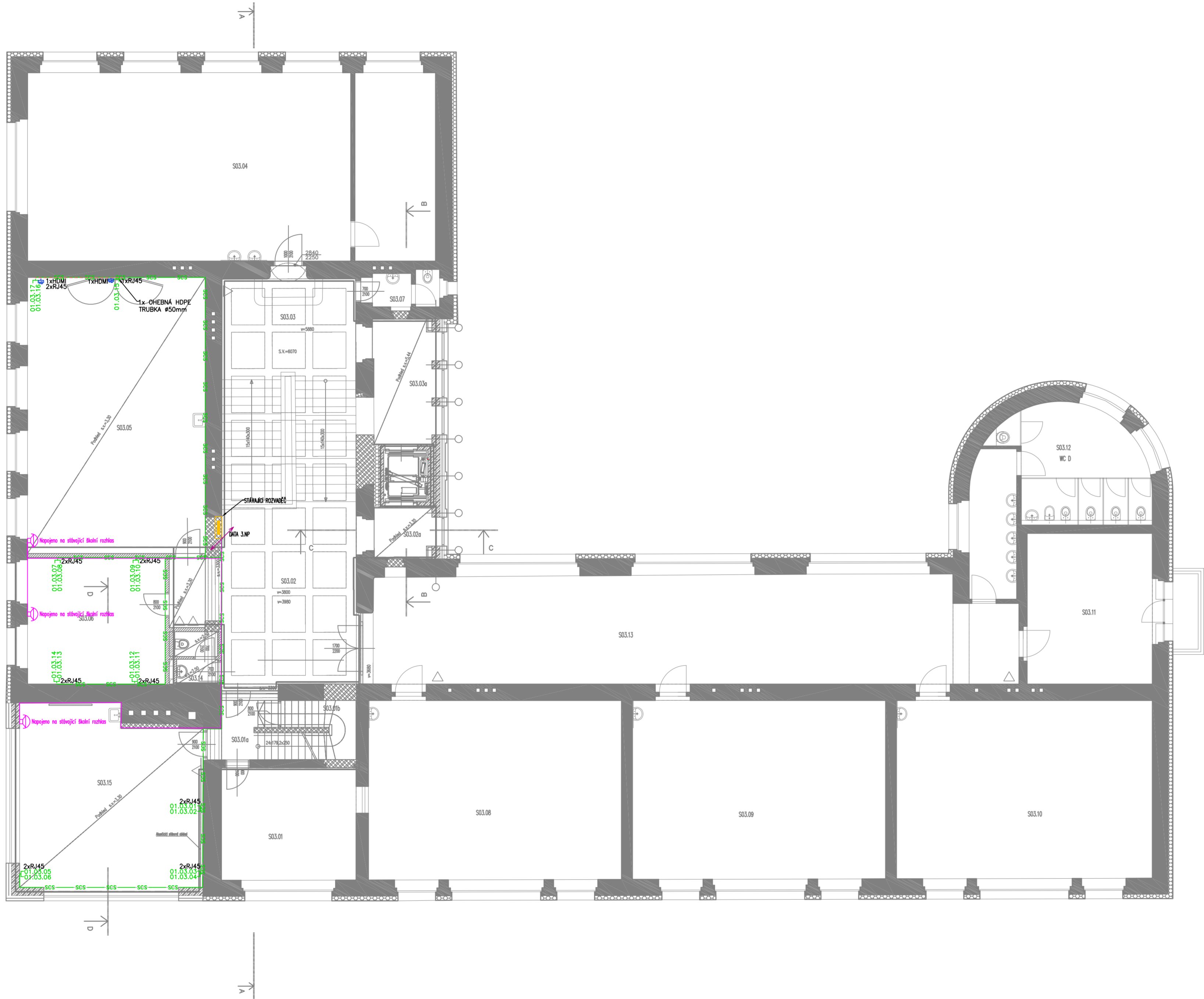


NOVÝ PŮDORYS 3.NP



Tabulka místností 3.NP									
Číslo m.	Plocha [m²]	Název místnosti	Podlaha	Stěly	Stěny	Strop	Světelná výška	Poznámka	
S03.01	21,1	Kabinet	-	-	maba bílá	maba bílá	-	-	-
S03.01a	5,3	Chodba	-	-	maba bílá	maba bílá	-	-	-
S03.01b	4,2	Skid pod schody	-	-	maba bílá	-	-	-	-
S03.02	39,6	Podesta	teraco	keramický písk	maba bílá	maba bílá	3980	anýdělý nář na stěhách v=150mm	
S03.02a	5,4	Výřahová podesta	-	-	maba bílá	maba bílá	-	-	-
S03.03	39,1	Mezipodesta, schod, ramena	teraco	keramický písk	maba bílá	maba bílá	6070	anýdělý nář na stěhách v=150mm	
S03.03a	12,3	Výřahová podesta	-	-	maba bílá	maba bílá	-	-	-
S03.04	84,3	Učebna	-	-	-	-	-	-	-
S03.04a	21,0	Učebna	-	-	-	-	-	-	-
S03.05	67,6	Učebna	-	-	maba bílá	maba bílá	-	-	-
S03.06	24,0	Kabinet	podlahová stěrka	MDF profil	maba bílá	maba bílá	-	-	-
S03.07	3,6	Wc učitelé	keramická dlažba	keramický písk	maba bílá	maba bílá	-	-	-
S03.08	63,3	Učebna	-	-	maba bílá	maba bílá	-	-	-
S03.09	62,6	Učebna	-	-	maba bílá	maba bílá	-	-	-
S03.10	63,0	Učebna	-	-	maba bílá	maba bílá	-	-	-
S03.11	26,8	Kabinet	-	-	maba bílá	maba bílá	-	-	-
S03.12	29,9	WC dívky	-	-	maba bílá	maba bílá	-	-	-
S03.13	96,5	Chodba	teraco	keramický písk	maba bílá	maba bílá	-	anýdělý nář na stěhách v=150mm	
S03.14	2,9	Wc učitelé	keramická dlažba	-	keramický obklad	SDK podhled	2700	-	-
S03.15	43,7	Jazyková učebna	podlahová stěrka	MDF profil	maba bílá	mínarění podhled	3300	-	-
Celkem	717,2								

LEGENDA SLABOPROUDU:

- RACK
- 2xR45
- SCS
- STOUPACÍ VEDENÍ TRASY SLABOPROUDU
- REPRODUKTOR ŠKOLNÍHO ROZHLASU PŘÍSAZENÝ NA ZED
- REPRODUKTOR ŠKOLNÍHO ROZHLASU STROPNÍ (DO SDK)
- REGULÁTOR HLASITOSTI S NUCENÝM POSLEHEM INST. KRABICE KU68
- SVORKOVNICE
- INSTALAČNÍ ROZVÁČEČ - ROZHUS
- KONEKTOR HDMI
- INSTALAČNÍ ROZVÁČEČ - DATA

(\*) POZNÁMKA:  
V UČEBNÍCH BUDE PROVEDENA PŘÍPRAVA PRO PROPOJENÍ  
PVC OCHRÁNKA 2x20mm, PRO HEDNINGSUSE A AUDIO KABELY  
OCHRÁNKA BUDE VEZT PROJEKTOREM/ŽADATELEM AKA/EL/ABLU  
KOTY POZIC OCHRÁNČY JSOU POJZE ORIENTAČNÍ  
PŘESNÉ UMÍSTENÍ ZÁVIS NA KONKRETNÍM DODANÉM ZÁŘZENÍ  
A PŘÍJEMNÝ INVESTITOR.

5			
4			
3			
2			
1			
Revize	Datum	Obsah výkresu / popis změn	Vypracoval

Souřadnicový systém: JTSK

Výškový systém: BpV

Objednatel: <b>Město Český Brod</b> náměstí Husovo čp. 70 282 01 Český Brod	Zpracovatel: <b>GREBNER</b> INŽENÝRSKÁ A PROJEKTOVÁ KANCELÁŘ SPOL. S R.O. JESEŇOVA 1196/52, 130 00 PRAHA 3	Zpracovatel čísel: <b>MINET ELEKTRO</b> MINET ELEKTRO, spol. s r.o. Předměstí Bystřice, 102 01 Praha 10 T: +420 281 017 259 www.minetelektro.cz	Paré:
Místo stavby: Český Brod	SDO objednatel: Český Brod	Architekt: Zodp. projektant: Ing. Pavel Řežábek Výpracoval: Lukáš Kab Kontrola: Ing. Jiří Polovský HP: Ing. R. Šembera	Datum: 05/2022
Název díla: <b>Stavební úpravy základní školy Žitomířská</b> Dokumentace pro provedení stavby		Mřížka: 1:100 Formát: 8x A4	Stupeň: DPS
Příloha: ZAŘÍZENÍ SLABOPROUDÉ ELEKTROTECHNIKY PŮDORYS 3.NP		Číslo zakázky: PCI 2469-20 Číslo přílohy: D.1.4.6.b-04	Změna: A