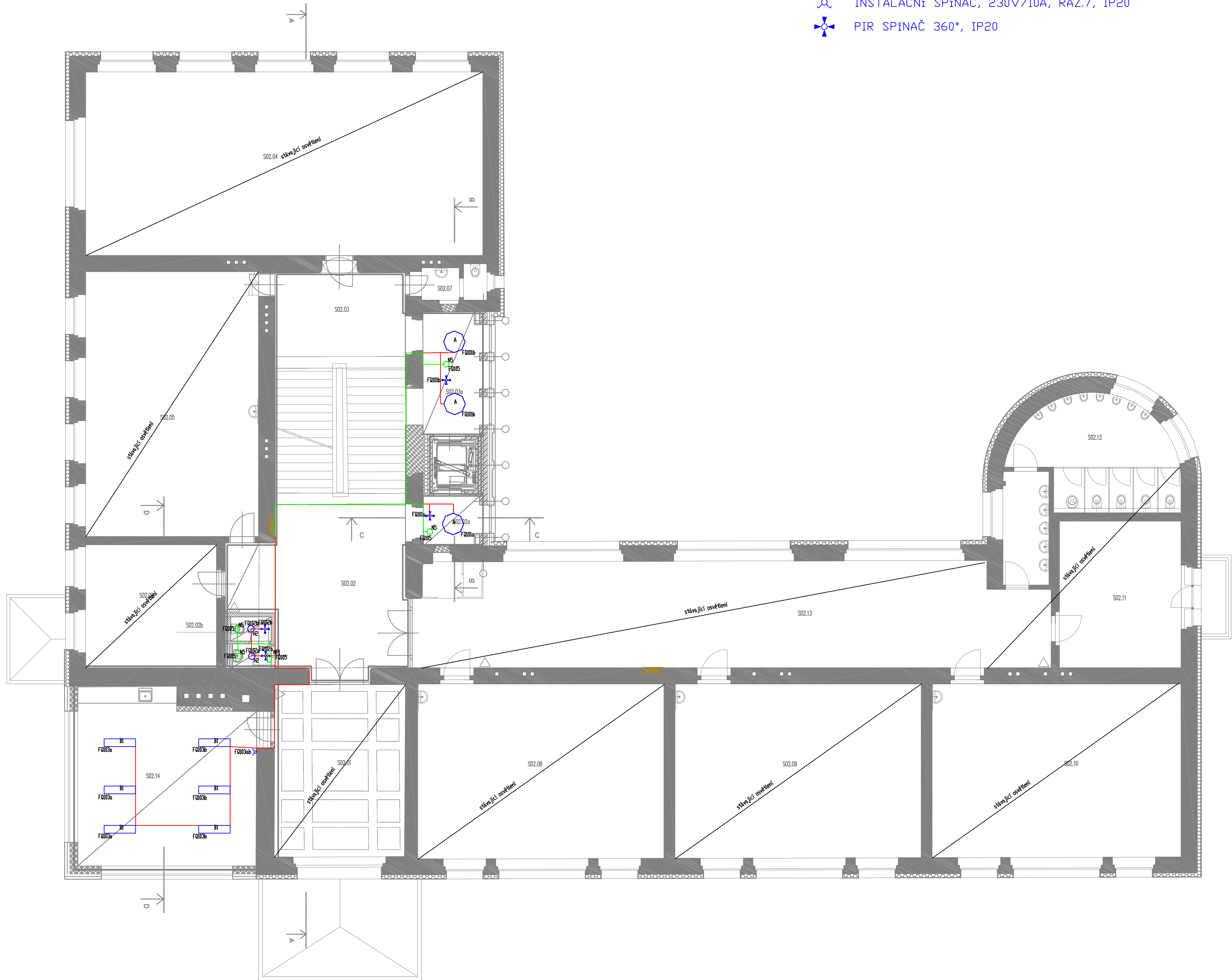


LEGENDA OSVĚTLENÍ:

- A 12 * ESLINE ZERO D/I 820mm 90B_direct side
B1 62 * ES-SYSTEM MODERNA 2 1197 LED 840 5400lm CLEAR 42W IP20 RAL9016 DRV
J1 3 * ES-SYSTEM COSMO APEX 1060 LED 840 4000lm STPR 27W IP66 DRV
C 4 * ESLINE 340 VP AS
H2 6 * ES-SYSTEM CAMELEON MIDI 1 120LED 840 1550LM CLEAR 60° RING 14W IP54
N5 22 * ES-SYSTEM CAU2 S 1x3 TC 1 VWD
NP1 2 * ES-SYSTEM - LED - pik. stěna - přisazené

- ♂ INSTALAČNÍ VYPÍNAČ, 230V/10A, ŘAZ.1, IP20
♀ INSTALAČNÍ SPÍNAČ, 230V/10A, ŘAZ.5
♂ INSTALAČNÍ SPÍNAČ, 230V/10A, ŘAZ.6, IP20
⚡ INSTALAČNÍ SPÍNAČ, 230V/10A, ŘAZ.7, IP20
⚡ PIR SPÍNAČ 360°, IP20



Tabulka místností 2.NP									
Číslo m.	Podlaží	Název místnosti	Podlaha	Sál	Stěny	Strop	Stělový výška	Poznamánka	
S02.01	32,9	Respirium	Podlahová dlažba	MDF protl.	málo bílá	málo bílá	2970	-	
S02.02	40,9	Podesta	teraco	keramický plátek	málo bílá	málo bílá	2720	vyvedení sál na stěnu v=500mm	
S02.02a	5,5	Výťahová podesta	teraco	keramický plátek	málo bílá	málo bílá	-	-	
S02.02b	2,9	WC učitelé	keramická dlažba	-	keramický obklad	SKV podhled	2700		
S02.03	39,0	Mezipodestata, schodiš. rampa	teraco	keramický plátek	málo bílá	málo bílá	3680	vyvedení sál na stěnu v=500mm	
S02.03a	12,2	Výťahová podesta	teraco	keramický plátek	málo bílá	málo bílá	-	-	
S02.04	106,2	Tělocvična	-	-	-	-	-	-	
S02.05	66,7	Účebna PC	-	-	málo bílá	málo bílá	-	-	
S02.06	23,7	Ředitelna	-	-	málo bílá	málo bílá	3600	-	
S02.07	3,6	WC učitelé	keramická dlažba	keramický plátek	málo bílá	málo bílá	-	-	
S02.08	62,9	Účebna	-	-	málo bílá	málo bílá	-	-	
S02.09	62,6	Účebna	-	-	málo bílá	málo bílá	-	-	
S02.10	63,0	Účebna	-	-	málo bílá	málo bílá	-	-	
S02.11	26,2	Mýdlové lázně	-	-	málo bílá	málo bílá	-	-	
S02.12	29,9	WC Chlapci	-	-	málo bílá	málo bílá	-	-	
S02.13	97,3	Chodba	teraco	keramický plátek	málo bílá	málo bílá	-	vyvedení sál na stěnu v=500mm	
S02.14	44,6	Sborovna	podlahová dlažba	MDF protl.	málo bílá	Minerální podhled	3300	-	
Celkem		720,1							

5			
4			
3			
2			
1			
Revize	Datum	Obsah výkresu / popis změn	Vypracoval

Souřadnicový systém: JTSK

Výškový systém: Bv

Objednatel:  Město Český Brod náměstí Husovo čp. 70 282 01 Český Brod		Zpracovatel:  GREBNER INŽENÝRSKÁ A PROJEKTOVÁ KANCELÁŘ SPOL. S R.O. JESEŇOVA 1196/2, 130 00 PRAHA 3		Zpracovatel čestí:  MINET ELEKTRO MINET ELEKTRO, spol. s r.o. PRAHA 8 BYŠTĚ, 102 01 PRAHA 10 T: +420 281 017 259 www.minetelektro.cz		Porčí	
Místo stavby: Český Brod		SDD objednatel:		Architekt			
Název díla:		Český Brod		Zodp. projektant		Ing. Pavel Řešáček	
Stavební úpravy základní školy Žitoměřská Dokumentace pro provedení stavby				Výpracoval		Lukáš Kab	
				Kontrola		Ing. Jiří Polovský	
				HP		Ing. R. Šembera	
Příloha:		ZAŘÍZENÍ SILNOPROUDÉ ELEKTROTECHNIKY Půdorys 2.NP – OSVĚTLENÍ		Měřítko:		Formát:	
				1:100		8x A4	
				Číslo zakázky:		Datum:	
				PCI 2469-20		05/2022	
				Číslo přílohy:		Suppl.	
				D.1.4.5.b-08		DPS	
						Změna:	
						A	