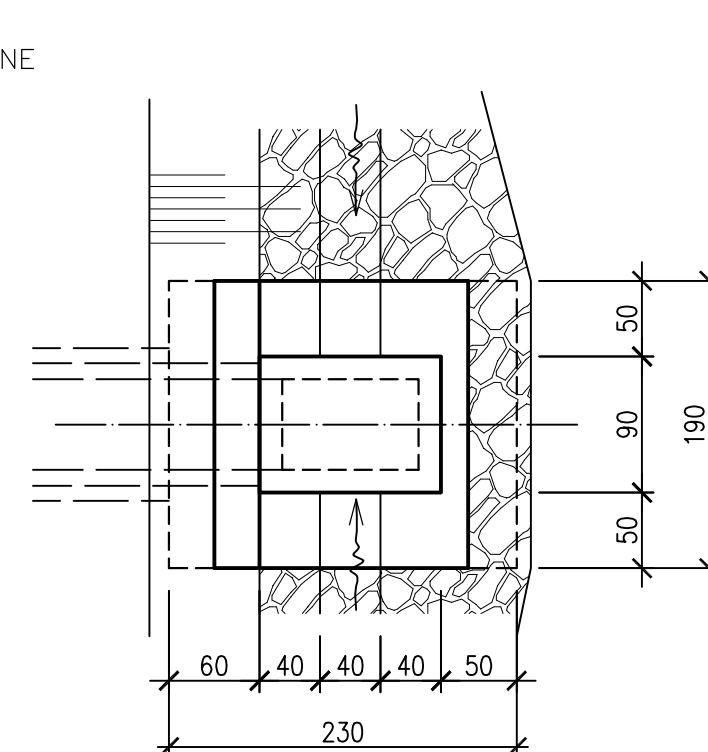
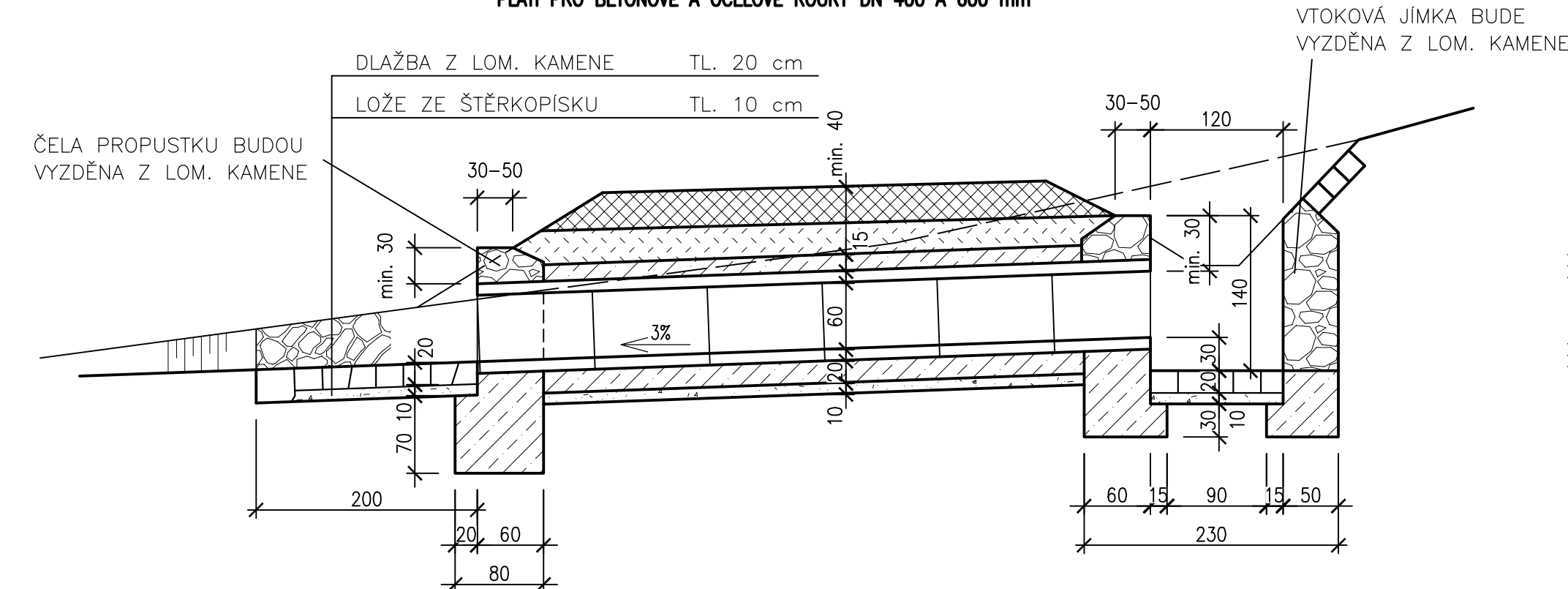
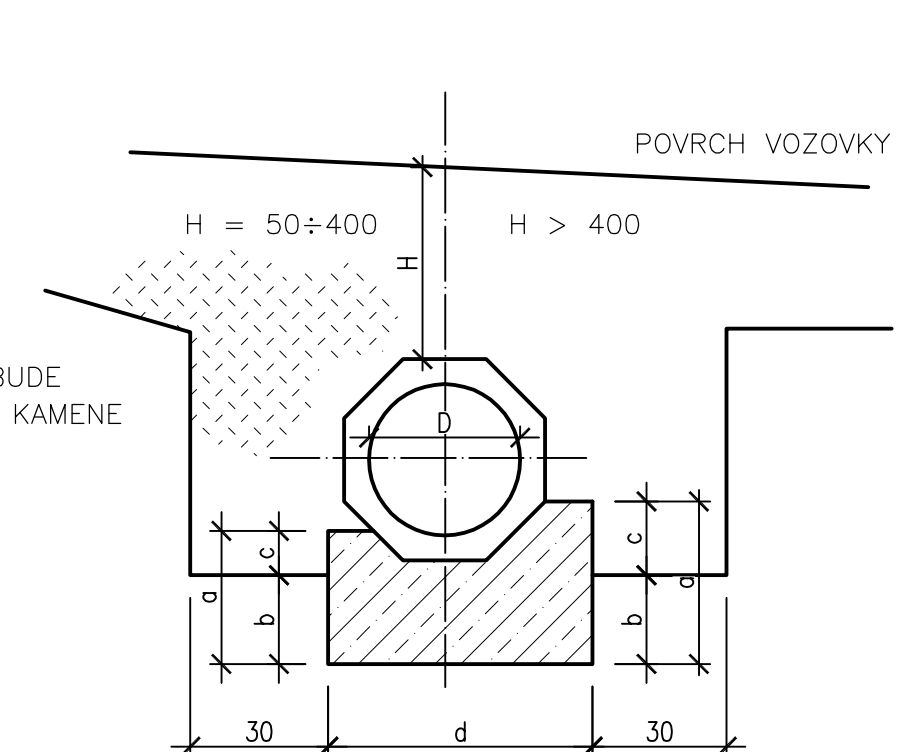
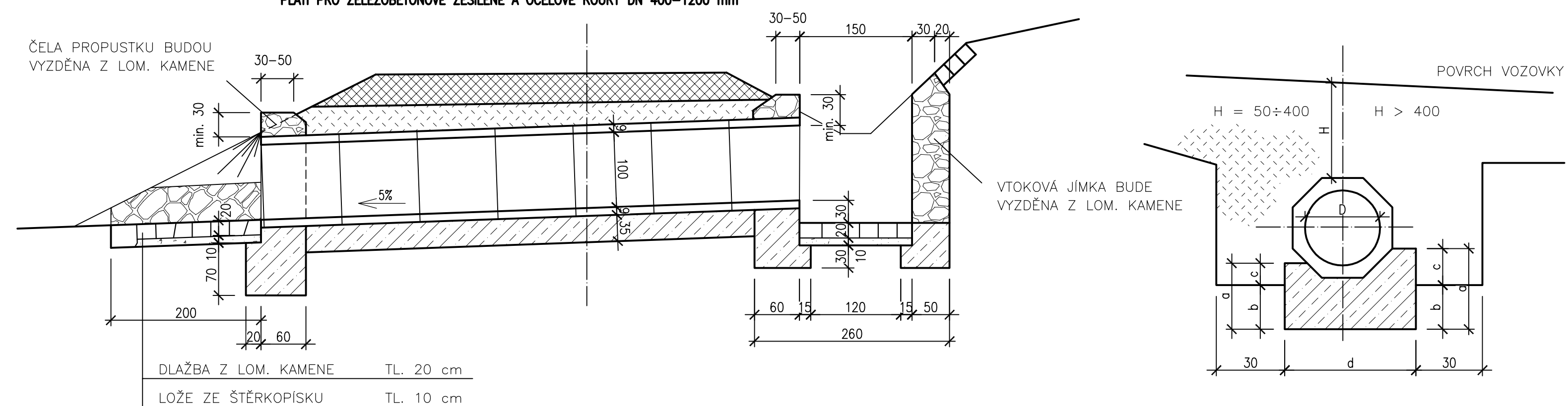


PLATÍ PRO BETONOVÉ A OCELOVÉ ROURY DN 400 A 600 mm



PLATÍ PRO ŽELEZOBETONOVÉ ZESÍLENÉ A OCELOVÉ ROURY DN 400–1200 mm



Ø TRUB cm	H cm	a cm	b cm	c cm	d cm	BETON	
						DRUH	m³/m
80	H=50÷400	44	30	14	100	105	0,37
100		53	35	18	120	135	0,51
120		62	40	22	170	170	0,68
80	400 H ÷ 1000	58	30	28	120	105	0,51
100		71	35	36	144	135	0,72
120		84	40	44	180	170	1,05

PŘÍČNÝ ŘEZ
MĚŘ. 1:20

U ROUR $\varnothing 40$ š=25 cm
U ROUR $\varnothing 60$ š=30 cm

OBETONOVÁNÍ B-105

ŠTĚRKOPÍSKOVÉ LOŽE TL. 10 cm

Ø TRUB cm	VNĚJŠÍ ø	STĚNA	VÝŠKA ČELA		DĚLKA ČELA	SÍLA ZDI		CELKEM VÝŠKA
			NADZÁKLAD	ZÁKLAD		ZÁKLAD	NADZÁKLAD	
40	64	5	90	100	280	80	60	190
50	74	5	100		310			2000
60	88	6	110		340			210
70	102	7	125		380			225
80	116	8	140		420			240
90	126	8	150		450	250		
100	138	9	160		480	100	80	260
110	150	9	170		510			270
120	160	10	180		540			280

Ø TRUB cm	VNITŘNÍ ROZMĚRY			PŘÍKOP		PRŮTOČNÝ Ø					
	DĚLKA	HLOBKA	ŠÍŘKA	HLOBKA	ŠÍŘKA	TROUBY	PŘÍKOP				
	cm					cm ²					cm
40	70	120	120	40	40	1260	2x 3200 = 6400	SÍLA ZDI	U SILNICE	ZÁKLADY	75
50	80	130				1960				NADZÁKLAD	60
60	90	140				2830				OSTATNÍ	ZÁKLADY
70	110	150				3850			NADZÁKLAD		50
80	120	160				5070			VÝŠKA ZAKLADU POD DLAŽBOU		30
90	130	170				6360					
100	140	180				7850					
110	150	200	150	50	50	9500	2x5000 = 10000		DLAŽBA DNA	30	
120	160	210				11300					

Technical drawing of a rectangular plate with a central hole and a vertical slot. The plate has a total width of 260 and a total height of 240. The central hole has a width of 140 and a height of 50. The vertical slot has a width of 40 and a height of 50. The dimensions are labeled with arrows and numbers.

Ø ROUR cm	BETON	
	DRUH	m ³ /m
40	105	0,32
60	105	0,43

Vypocíval a kreslil : Ing. Ladislav Němeček		Vedoucí projektu : Ing. Ladislav Němeček		Autorizace :		
Investor : Město Český Brod náměstí Husovo 70 282 01 Český Brod						Part:
Složba : Rekonstrukce LC – lesní cesta Lásky II						
Část : C. Stavební část		Formát : 5xA4		Datum : 01/2024		
Obsah : Vzorové řezy propustky		Stupeň: DSP/DPS		Číslo zadávkový:		
		Měřítko : 1:50		Číslo výkresu : C.4		