

# LEGENDA MATERIÁLŮ:

## SVISLÉ KONSTRUKCE NOSNÉ:

- ŽELEZOBETONOVÉ KONSTRUKCE
- VÁPENOPÍSKOVÉ ZDIVO TL. 200 mm
- ZTRACENÉ BEDNĚNÍ TL. 200 mm

## ZEMNÍ PRÁCE (ODVĚTRÁNÍ RADONU):

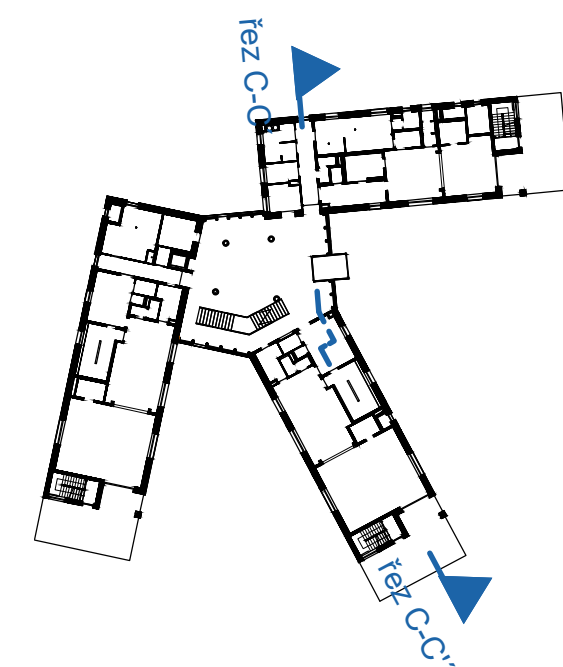
- ZHUTNĚNÝ PODSYP F.16-32 mm vč. DRENÁŽE
- ZPĚTNĚ HUTNĚNÉ ZÁSYPY, NEPROPUSTNÁ ZEMINA
- ROSTLY TERÉN

## SVISLÉ KONSTRUKCE NENOSNÉ:

- AKUSTICKÉ PRÍČKY LIAPORBETON TL. 175 mm 6MPa
- CIHELNÉ TVAROVKY PRO TL. STĚNY 80 mm, 115 mm NA OBÝČEJNOU MALTU
- PLYNOSILIKÁTOVÉ TVÁRNICE PRO TL. STĚNY 50 mm, 100 mm A 150 mm

## TEPELNÉ A AKUSTICKÉ IZOLACE:

- MINERÁLNÍ TEPELNÁ IZOLACE
- EXTRUDOVANÝ POLYSTYREN XPS
- HYDROIZOLACE - MODIFIKOVANÉ ASFALTOVÉ PÁSY



## Generální projektant:

MS architekti s.r.o.  
U Nikolajky 1085/15, 150 03 Praha 5  
IČO: 26781808  
tel: 226 203 710  
www.wemakespaces.archi

## Autor projektované části:

MS architekti s.r.o.  
U Nikolajky 1085/15, 150 03 Praha 5  
IČO: 26781808  
tel: 226 203 710  
www.wemakespaces.archi

## Stavebník:

Město Český Brod  
Husovo náměstí 70,  
282 01 Český Brod  
IČO: 00235334  
www.ceskybrod.cz

## Název akce: Novostavba mateřské školy Kollárová, Český Brod

Místo: p.č. 183/1, 1428, 1429, 2126 a 183/14 kat.ú. Český Brod [622737]

Fáze: Dokumentace pro provádění stavby (DPS)

Objekt: SO.01

Projekt. část: D.1.1 ARCHITEKTONICKO-STAVEBNÍ ŘEŠENÍ

## Architekt. a stav. řešení:

Zodpov. proj.: Ing. arch. Alexandr Verner

Vypracoval: Ing. arch. Marek Staříčný

Kontroloval: Ing. arch. Eliška Hřebeková

Projek. nula: ±0.000=218,700 m n.m. (BpV)

Datum: 08/2024

Měřítko: 1:50

Formát: 1200x297

Č. výkresu: AST\_203

Obsah: ŘEZ C-C'