

POSTUP DEMONTÁŽE STŘEŠNÍ KRYTINY, BEDNĚNÍ A VĚTRACÍHO POTRUBÍ Z AC TRUBEK:

- DEMONTÁŽ POVLAKOVÉ KRYTINY ZE ŽIVIČNÝCH PÁSŮ
- DEMONTÁŽ JEDNOTLIVÝCH DESEK BEDNĚNÍ BEZ JEJICH PORUŠENÍ S POUŽITÍM RUČNÍHO NÁŘADÍ, BEZ POUŽITÍ ROZBRUŠOVAČKY, VEŠKERÉ NÁŘADÍ BUDE PŘIPRAVENÉ V PRACOVNÍM PROSTORU
- DEMONTÁŽ VĚTRACÍHO POTRUBÍ Z AZBESTOCEMETNOVÝCH TRUBEK A VĚTRACÍCH HLAVIC Z AC VČETNĚ VYSEKÁNÍ BETONU V PROSTUPU STROPNÍ KONSTRUKCI
- V PRŮBĚHU PRACÍ BUDOU DESKY ZVLHČOVÁNY VODOU S PŘISADOU SAPONÁTŮ
- PRÁCI BUDOU VYKONÁVAT TŘI PRACOVNÍCI, JEDEN PRO DEMONTÁŽ, DVA PRO MANIPULACI S JEDNOTLIVÝMI DESKAMI
- DESKY BUDOU ZAFOLIOVÁNY PE FOLIÍ, DALŠÍ MANIPULACE DO PŘISTAVENÉHO KONTEJNERU
- BUDE POUŽITA OCHRANA DÝCHACÍCH ORGÁNŮ (FILTRAČNÍ POLOMASKA EN149 FFP3)
- BUDOU POUŽITY JEDNORÁZOVÉ KOMBINEŽY S KUKLOU, VYSOKÉ OMYVATELNÉ BOTY A RUKAVICE
- PO UKONČENÍ PRACÍ BUDOU VYSBÍRÁNY VŠECHNY ÚLOMKY ODSTRAŇOVANÝCH DESEK
- PODLAHY BUDOU UKLIZENY PRŮMYSLOVÝM VYSAVAČEM A VYTŘENY VLNKÝM HADREM, PYTEL Z VYSAVAČE BUDE ULOŽEN DO IGELITOVÉHO PYTLE. NEČISTIT ZAMETÁNÍM.
- BUDOU ODLOŽENY RUKAVICE, KOMBINEŽY S OTOČENÍM NARUBY A ULOŽENY DO IGELITOVÝCH PYTLŮ
- BUDE PROVEDENÁ OČISTA TĚLA

PRÁCE NEPROVÁDĚT ZA VĚTRNÉHO POČASÍ !!!!!

POSTUP DEMOLICE POMOCÍ TĚŽKÉ MECHANIZACE

PŘÍPRAVNÁ FÁZE:

- DEMONTÁŽ AZBESTOCEMENTOVÝCH VĚTRACÍCH TRUBEK
- DEMONTÁŽ STŘEŠNÍ KRYTINY Z ASFALTOVÉ POVLAKOVÉ KRYTINY A OSINKOCEMENTOVÝCH DESEK

1.FÁZE:

MEZI SLOUPY A - D, OD STŘECHY DO 1.NP

- BOURÁNÍ NOSNÉ STEŠNÍ KONSTRUKCE
- BOURÁNÍ ATIKOVÉHO PANELU
- BOURÁNÍ OBVODOVÝCH PANELŮ, DEMONTÁŽ OKEN
- BOURÁNÍ PŘÍČEK
- BOURÁNÍ STROPNÍCH PANELŮ
- BOURÁNÍ PODÉLNÝCH A PŘÍČNÝCH PRŮVLAKŮ
- BOURÁNÍ SLOUPŮ

2.FÁZE:

MEZI SLOUPY D - G, OD STŘECHY DO 1.NP

- BOURÁNÍ NOSNÉ STEŠNÍ KONSTRUKCE
- BOURÁNÍ ATIKOVÉHO PANELU
- BOURÁNÍ OBVODOVÝCH PANELŮ, DEMONTÁŽ OKEN
- BOURÁNÍ PŘÍČEK
- BOURÁNÍ STROPNÍCH PANELŮ
- BOURÁNÍ PODÉLNÝCH A PŘÍČNÝCH PRŮVLAKŮ
- BOURÁNÍ SLOUPŮ

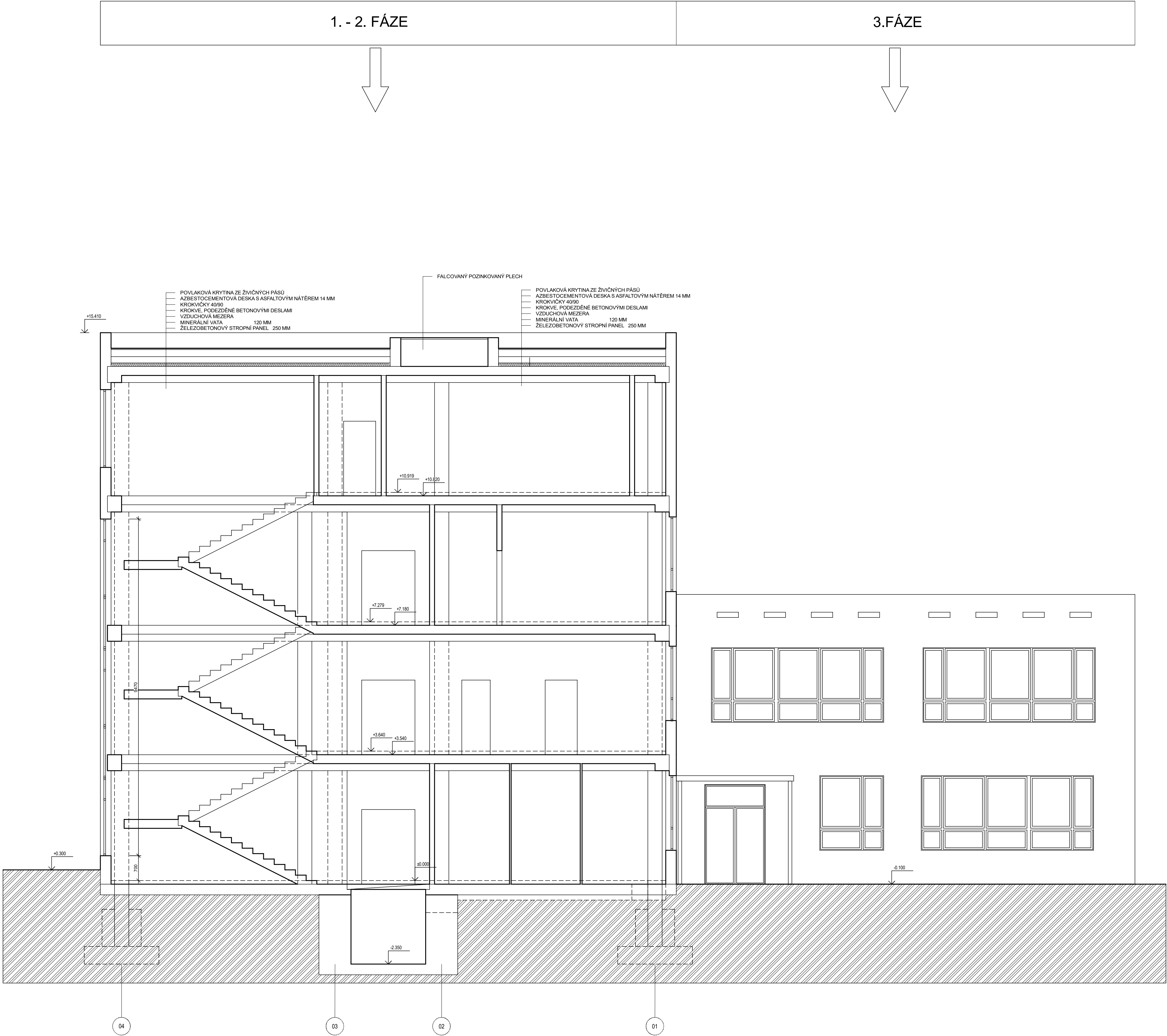
3.FÁZE: (DVOUPODLAŽNÍ ČÁST OBJEKTU)

MEZI SLOUPY A - D, OD STŘECHY DO 1.NP

- BOURÁNÍ NOSNÉ STEŠNÍ KONSTRUKCE
- BOURÁNÍ ATIKOVÉHO PANELU
- BOURÁNÍ OBVODOVÝCH PANELŮ, DEMONTÁŽ OKEN
- BOURÁNÍ PŘÍČEK
- BOURÁNÍ STROPNÍCH PANELŮ
- BOURÁNÍ PODÉLNÝCH A PŘÍČNÝCH PRŮVLAKŮ
- BOURÁNÍ SLOUPŮ

4.FÁZE:

- BOURÁNÍ ZÁKLADOVÝCH PATEK A ZÁKLADOVÝCH STĚN
- ZÁSYP JAM A RÝH



PARÉ Č. :

stavba:	MĚSTO ČESKÝ BROD HUSOVO NÁMĚSTÍ 70 282 01 ČESKÝ BROD IČ 00235334	ing. Martin Škorpič Projekt s.r.o. IČO 059 14 523 V Březích 794 280 02 Kolín 2
vypovídal:	ING. MARTIN ŠKORPIK, ČKAIT Č. 1840	skupin DO: DOS
akci:	ODSTRANĚNÍ STAVBY POZEMEK PARC.Č. ST. 1916/1, K.Ú. ČESKÝ BROD	datum: 11/2024
výkres vypracoval:	ŘEZ A - A'	mřížka: 1 : 50
		výkres č. D.b - 07