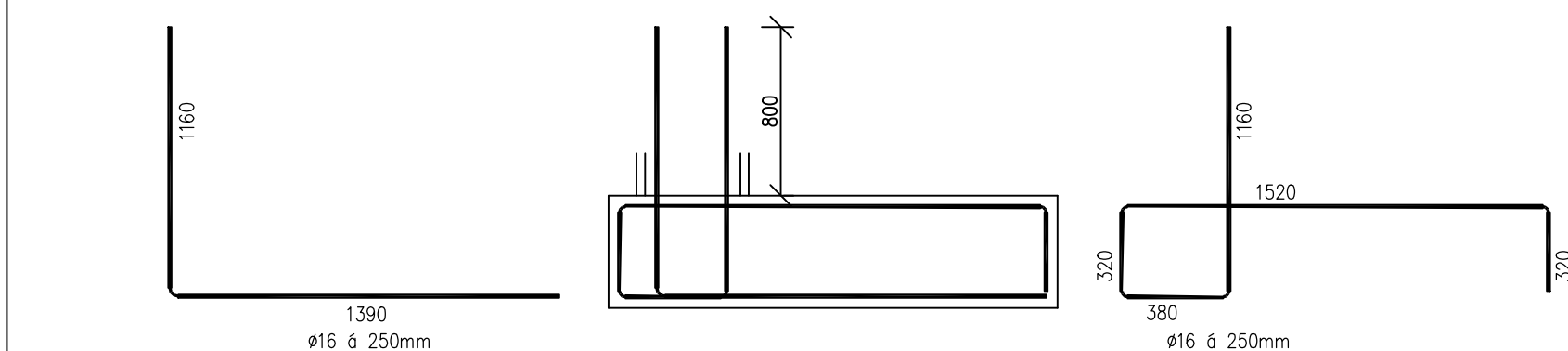


SCHEMA PŘÍČNÉ VÝZTUŽE PATY - 1:25



Tabulka prefabrikovaných překladů – SO-01					
Označení	Typ	Šířka (mm)	Výška (mm)	Délka (mm)	Kusovník
P.0.01	NENOSNÝ PÓRBETONOVÝ PŘEKLAD TL. 100mm	100	250	1250	7
P.0.02	NENOSNÝ PÓRBETONOVÝ PŘEKLAD TL. 150mm	150	250	1250	5
P.0.03	VPC PŘEKLAD	200	250	1500	NEOBSAŽENO
P.0.04	VPC PŘEKLAD	200	250	1750	1

Tabulka prefabrikovaných překladů – SO-02					
Označení	Typ	Šířka (mm)	Výška (mm)	Délka (mm)	Kusovník
P.0.01	NENOSNÝ PÓRBETONOVÝ PŘEKLAD TL. 100mm	100	250	1250	1
P.0.02	NENOSNÝ PÓRBETONOVÝ PŘEKLAD TL. 150mm	150	250	1250	NEOBSAŽENO
P.0.03	VPC PŘEKLAD	200	250	1500	1
P.0.04	VPC PŘEKLAD	200	250	1750	NEOBSAŽENO

LEGENDA:

DOBETONÁVKA STROPU PROVEDENÁ SOUČASNĚ SE ZABETONOVÁNÍM STROPU. V MÍSTĚ DOBETONÁVKY MUSÍ BÝT PROVEDENO POBETONĚNÍ. DO DOBETONÁVKY BUDE ZASAHOVAT HORNÍ VÝZTUŽ Z OSTATNÍCH PLOCHY STROPU. JINOU DOPLNKOVOU VÝZTUŽ NEBĚ NUTNĚ DOPŮRČOVAT.

Tabulka keramobetonových stropních nosníků – SO-02				
Typ	Šířka (mm)	Délka (mm)	Kusovník	
NOSNÍK MIAKO 325	160	3250	7	
NOSNÍK MIAKO 225	160	2250	4	
NOSNÍK MIAKO 200	160	2000	13	
NOSNÍK MIAKO 300	160	3000	10	
NOSNÍK MIAKO 175	160	1750	12	
NOSNÍK MIAKO 425	160	4250	8	
NOSNÍK MIAKO 150	160	1500	7	

Tabulka keramických stropních vložek – SO-02				
Typ	Šířka (mm)	Výška (mm)	Délka (mm)	Kusovník
VLOŽKA MIAKO 19/50	400	190	250	171
VLOŽKA MIAKO 19/62,5	525	190	250	275

– CELKOVÁ TLouŠTKA STROPNÍ KONSTRUKCE – 250mm (190mm VLOŽKY + 60mm NABETONÁVKA)
– STROP BUDE ZABETONOVÁN BETONEM C20/25-XC1
– NAD VLOŽKY BUDE PŘED BETONÁŽÍ OSAZENÁ KARI SÍŤ Ø4mm, OKA 150/150 (PŘÍP. UPRAVIT DLE TECHNOLOGICKÉHO POKYNU KONKRETNÍHO VÝROBCE PŘÍKOVÝCH POUŽITÝCH NA STABE)
– KARIŠY A PLOŠKY PRO OSAZENÍ STROPNÍCH NOSNÍKŮ BUDOU VYROVNÁVANY PODEBETONÁVKOU TL. 50mm
– STROPNÍ NOSNÍKY BUDOU NADVÝŠENY DLE TECHNOLOGICKÝCH POKYŇŮ VÝROBCE STROPNÍ KONSTRUKCE (STROPY MALÝCH ROZPĚTÍ NENÍ NUTNĚ NAVÝŠOVAT)

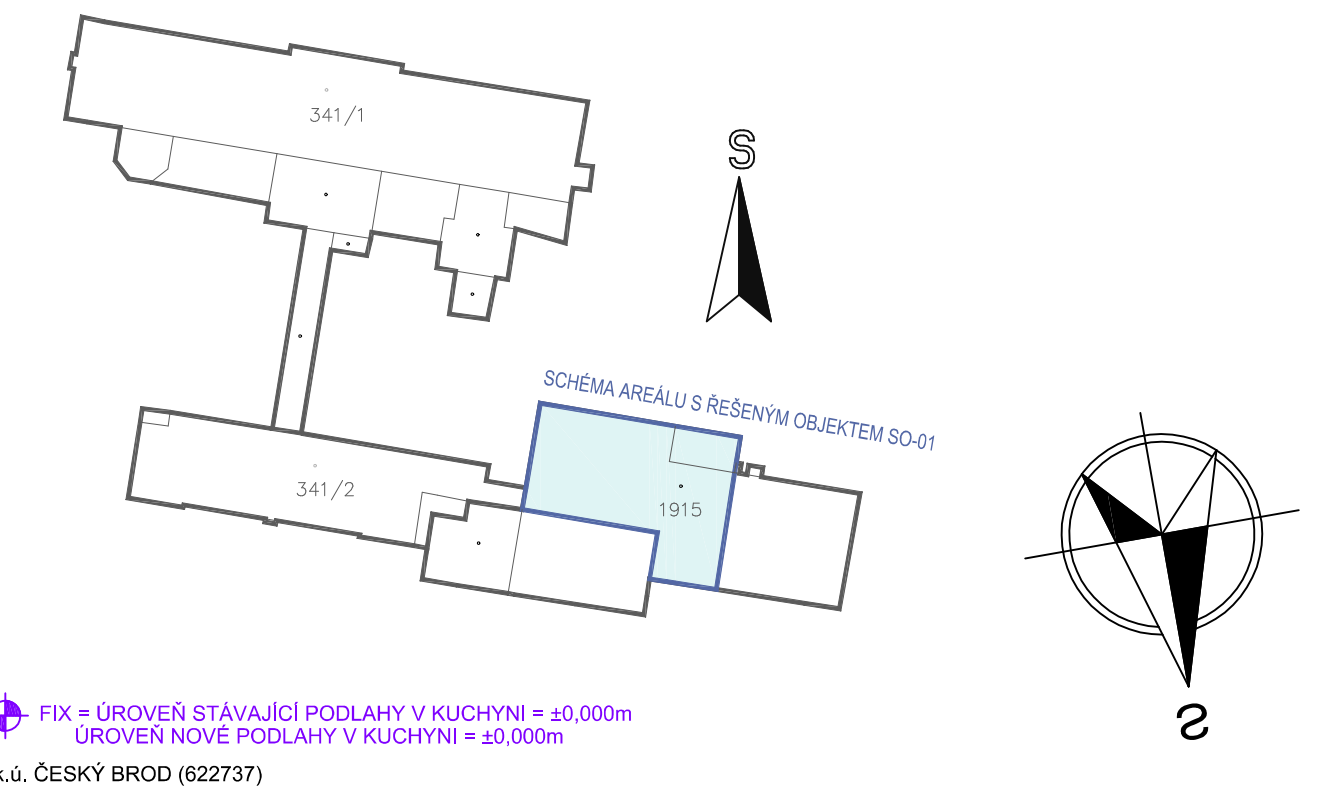
POZNÁMKY:

POZN.1 U MENŠÍCH OTVORŮ V PŘÍKOVÁCH TLouŠTKY 100mm JE V ODVODNĚNÝCH PŘÍPADECH (NAPŘ. Z PROSTOROVÝCH DŮVODŮ) NAVRŽENO VYTVOŘENÍ PŘEKLADU Z PŘÍKOVÉK. TVÁRNICE BUDOU V PROSTORU OTVORU DOČASNĚ PODEPŘENY A JE NUTNĚ, ABY U NICH BYLA PROMÁLOTVANÁ SVISLÁ SPÁRA. DOČASNĚ PODEPŘENÍ MŮŽE BÝT OSTRANĚNO AŽ PO DOKLÁDNĚM ZATVĚRUTÍ MALTY LEPIDLA) – MIN. 3 DNI. DOPORUČUJE SE TAKÉ PROMÁLOTVAT SVISLÉ SPÁRY JEŠTĚ NEJMÉNĚ V JEDNOM ŠARU NAD TAKTO VYTVOŘENÝM PŘEKLADEM.

POZN.2 MÍSTO, KDE NA SEBE NAVAZUJÍ Dvě ČÁSTI STROPU S OTOČENÝM SMĚREM KLADENÍ STROPNÍCH NOSNÍKŮ.
– NOSNÍKY JEDNÉ ČÁSTI BUDE "NATUPO" PŘISAZENY K NOSNÍKŮM V DRUHÉM SMĚRU A PODEPŘENY STOKAMÍ.
– DO PROSTORU NAD NOSNÍKY BUDE OSAZENÁ DOPLNKOVÁ VÝZTUŽ Z OCELOVÝCH PRŮTŮ Ø12mm
– DETAIL BUDE PROVEDEN DLE TYPICKÝCH DETAILŮ KONKRETNÍHO VÝROBCE STROPNÍ KONSTRUKCE




POZN.3 VENKOVNÍ ŽELEZOBETONOVÉ SCHODIŠTĚ S POVRCHOVOU OPRAVOU DLE STAVENÍ ČÁSTI
– POD PRVNÍM STUPNĚM I POD POSLEDNÍM STUPNĚM PROVĚST ZÁKLAD Z PROSTÉHO BETONU C16/20-XC1, ŠÍŘKA ZÁKLADU 500mm, DÉLKA DLE ŠÍŘKY SCHODIŠTĚ
– SCHODIŠTĚVÉ RAMENO PODSPÁTÍ ŠÍŘKOU 16–32 TL. 200mm S RACHÝM ŽLUTNĚNÍM
– RAMENO BUDE PROVEDENO Z BETONU C25/30-XF3 TL. 150mm S NABETONOVÁNÍM STUPNĚ. RAMENO BUDE VÝZTUŽENO 2x OCELOVOU SVÁROVANOU SÍŤÍ Ø6mm, OKA 150/150mm
– DO SPOLNĚHO I HORNÍHO RAMENA BUDOU NAVRÁTĚNY ŽEBRY Ø12mm Ø 300mm PRO PROVÁZÁNÍ RAMENE SE ZÁKLADEM

POZN. VÝŠKOVÉ ÚROVNĚ VŠECH NADPRAŽÍ OTVORŮ A Z TĚCH VÝPLÝVAJÍCÍ ÚROVNĚ OSAZENÍ PŘEKLADŮ JSOU ZŘEJNÉ Z VÝKRESŮ ARCHITECTONICKO-STAVBNÍHO ŘEŠENÍ



– FIX = ÚROVŇ STÁVAJÍCÍ PODLAHY V KUCHYNI = ±0,000m
– ÚROVŇ NOVÉ PODLAHY V KUCHYNI = ±0,000m
k.č. ČESKÝ BROD (82373)

ČÍSLO	DATA	POPS	ZMĚN	VYPRACOVAL	ZODP.	PROJEKTANT	AUTOR
0	06/2018	PRVNÍ VYDÁNÍ		ING.KOT		ING.KOT	ING.RYBÁŘ

 <div>Město Český Brod náměstí Husovo 70 282 01 Český Brod</div>		<div>PROJEKTANT ČÁST:</div> <div> PC PROJEKT CENTRUM s.r.o.</div>		<div>SEZNAM PRŮVLEK:</div> <div> PC PROJEKT CENTRUM s.r.o.</div>			
MÍSTO STAVBY:	ČESKÝ BROD	VYPRACOVAL:	ING.KOT	AUTOR:	ING.RYBÁŘ		
STAVEBNÍ ŮRAD:	ČESKÝ BROD	ZODP.PROJEKTANT:	ING.KOT	ARCH. NÁVRH:	PC NOVA s.r.o.		
<div>NÁZEV AKCE:</div> <div>AREÁL NEMOCNICE V ČESKÉM BRODĚ</div> <div>- OPRAVA A STAVEBNÍ ÚPRAVY GASTRO PROVOZU V č.p.1099</div>				FORMÁT:		14x44	
				DATUM:		06/2018	
				STUPĚŇ PD:		DOR+OSP+DPS	
				Č. ZAKÁZKY:		18-029	
				MĚŘÍTKO:		1:50	
OBJEKT:	ČÁST:		SOUBOR:				
SO-01: Oprava gastro provozu		D.1.2 Stavební konstrukční řešení					
OBSAH:		Č. VÝKRESU:					
PŮDORYS 1.PP - konstrukce - návrh		1,2,3,01					
DOKUMENTACE JE POUZÍVÁNA POUZE V SMĚRU PŘÍSLUŠNÉ SKUPINY O BÍLOVÝCH ČÍSLECH A JEHO ČÁST MOŽE BYTI KOPÍROVANA NEBO JINAK DOKUMENTACE ROZŠÍŘOVÁNÍ POUŽÍVÁ PRO PŘEDCHOZÍ SOUDLUŠÍ AUTORA							

DOKUMENTACE LZE POUŽÍVAT POUZE V SMYSLU PŘÍSLUŠNÉ SMLOUVY O DÍLO. VÝKRES JE JENŮ ČÁSTÍ MŮŽE BÝT KOPÍROVÁN NEBO JINAK EPLOŽEN. ROZŠÍŘOVÁNÍ POUZE PO PŘEDCHOZÍM SOUHLASÍ AUTORA.