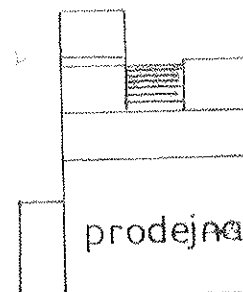


MIN. 1.2 - 1.200/2/1-416



WOLKEROVA

Š80

DN 80 STL

dl. 75 m

REGULAČNÍ STANICE

1200/2/1-416

Š80

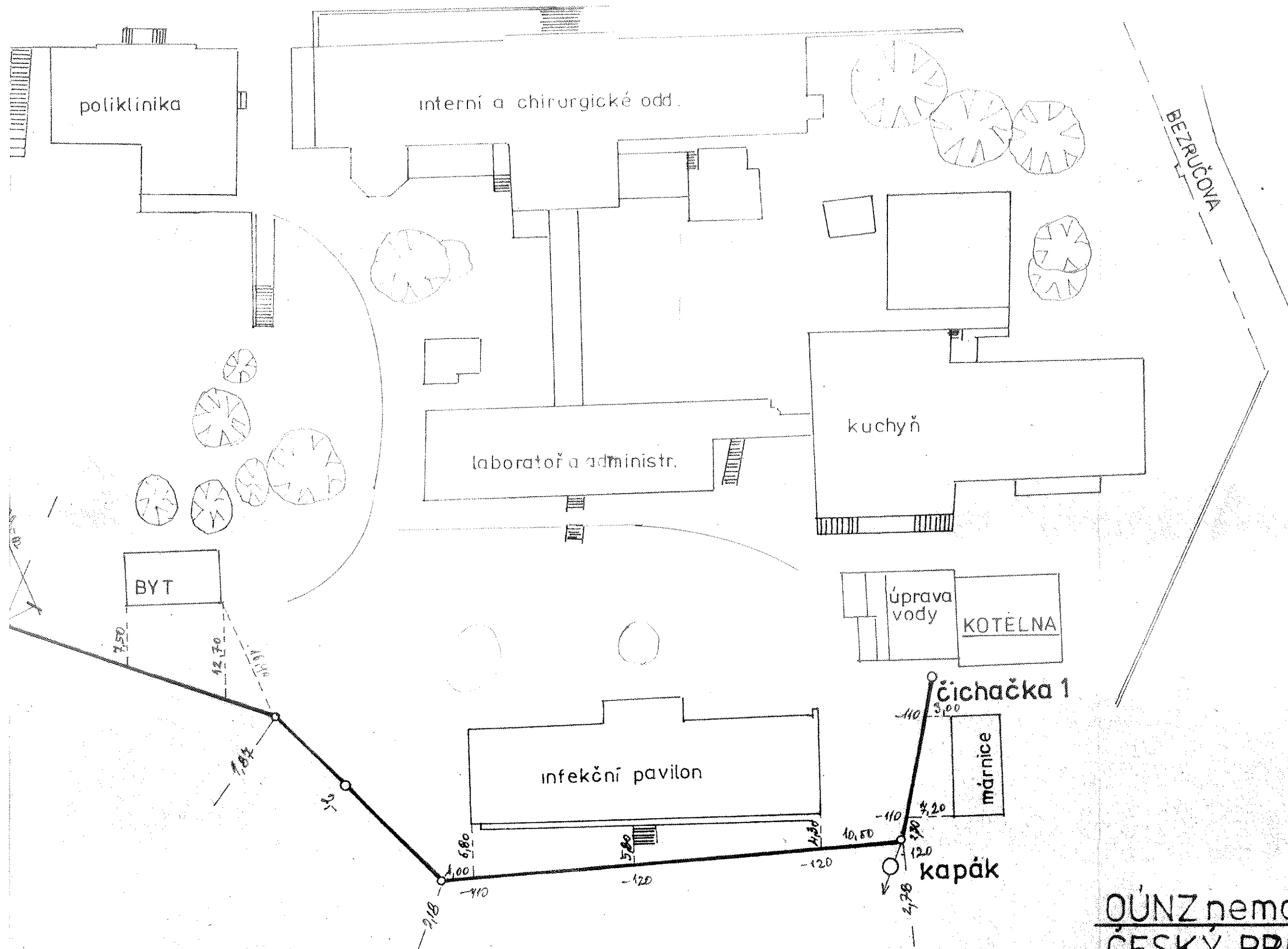
Š150

čichacka
2

DN150 NTL
dl. 202 m

DLE PODKLADŮ KPŮ PRAHA
č. 14-0333-1005-0300
vyhotovil
Smrčka Bohumír

Smrčka 9/14



OÚNZ nemocnice
ČESKÝ BROD
PLYNOVOD-situace