

STÁVAJÍCÍ ZDIVO

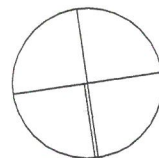


BOURACÍ PRÁCE

Dokumentace byla ověřena ve společném  
povolení stavby a je podkladem pro provedení  
stavby podle stavebního povolení.  
Spis. zn. 26219/2019 dne 23.10.19

Městský úřad Český Brod  
odbor stavební  
a územního plánování

-4-



S

Všechny kóty je nutné před realizací na stavbě přeměřit.



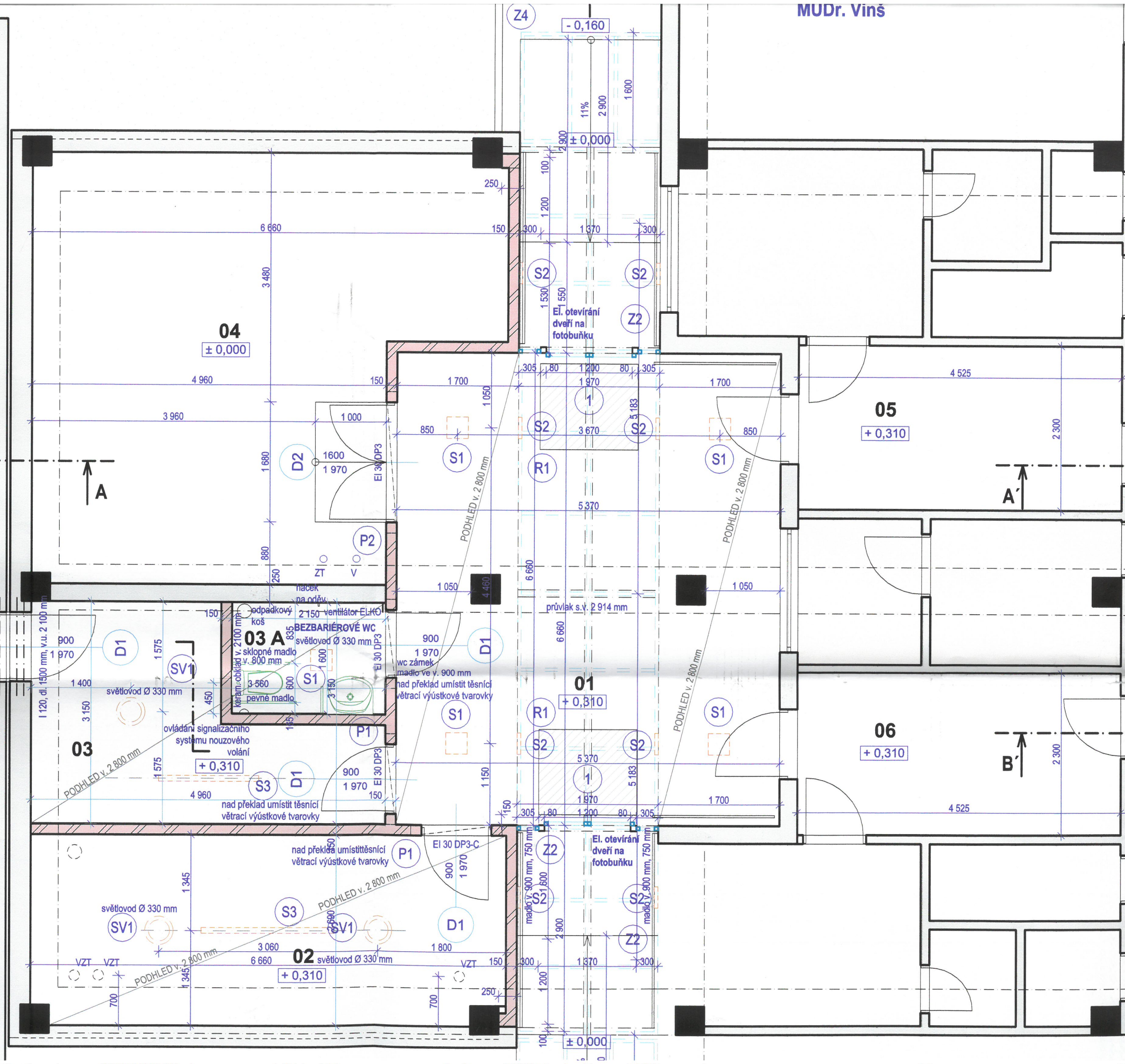
**RAM projekt , s.r.o.**

Architektonická a projekční kancelář

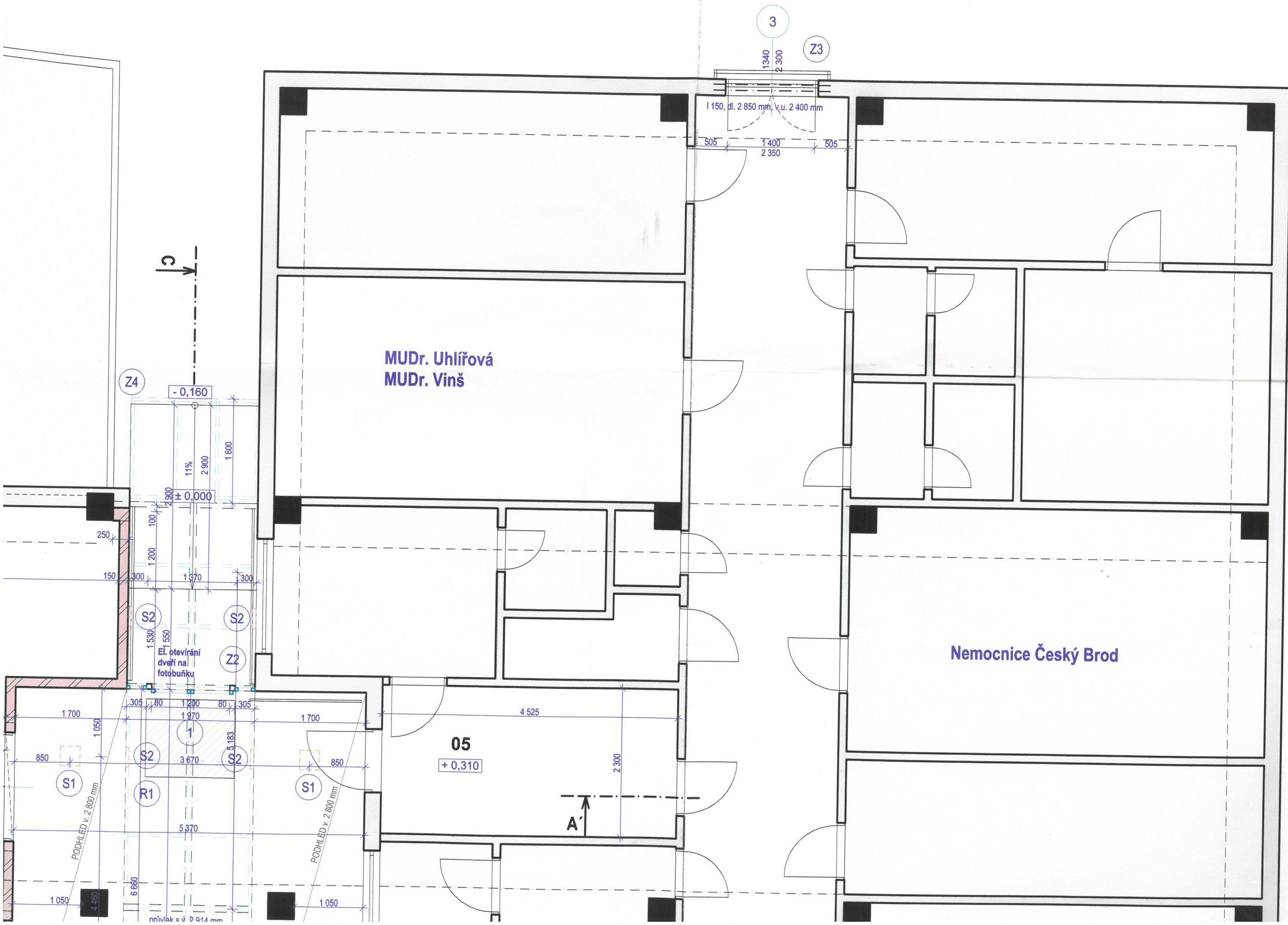
Jugoslávských partyzánů 24, 160 00 Praha 6 tel/fax: 233 343 463 info@ramprojekt.cz

investor	Město Český Brod, nám. Husovo 70, Český Brod		
akce	Řešení vstupních, venkovních prostor a veřejných chodeb v 1NP pav. E a F		stavební úřad
stupeň	DPS	v areálu nemocnice v Českém Brodě	Český Brod
obsah	PŮDORYS 1NP - STÁVAJÍCÍ STAV, BOUR. PRÁCE		měřítko č.v.
			1:50 01
vedoucí projektant	Ing. Zora Havlíková		zak.číslo 18 006
spolupracoval	Klára Seemannová		dat. 06/18

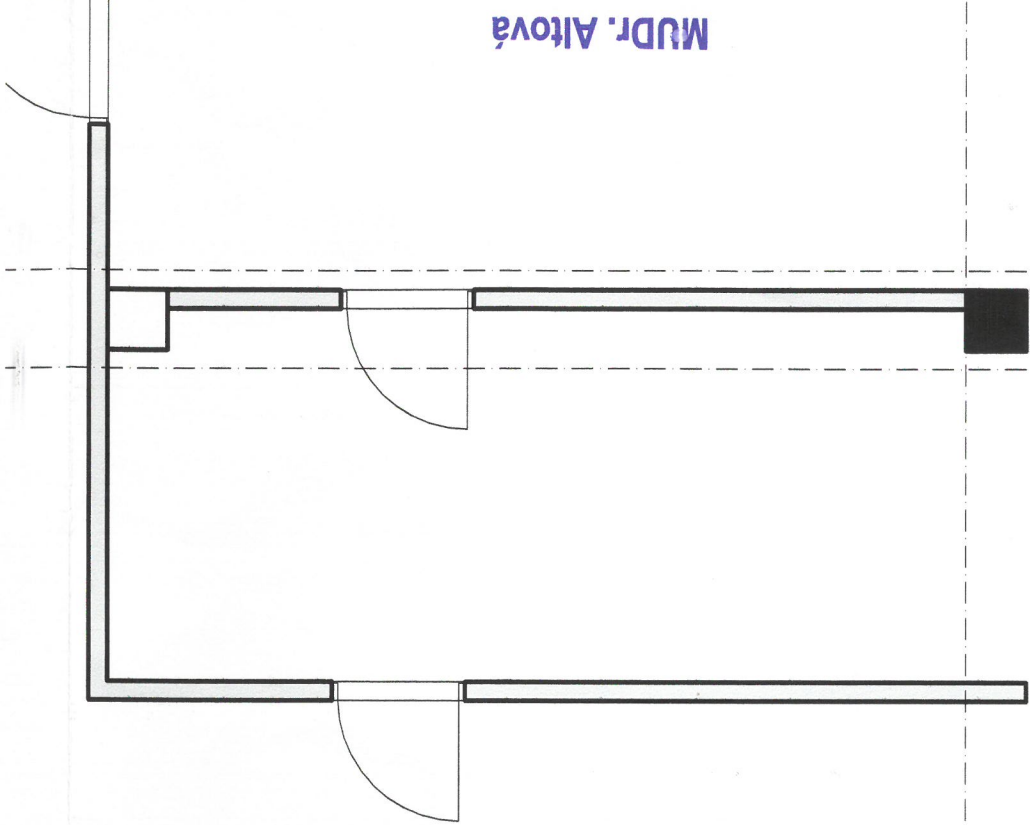
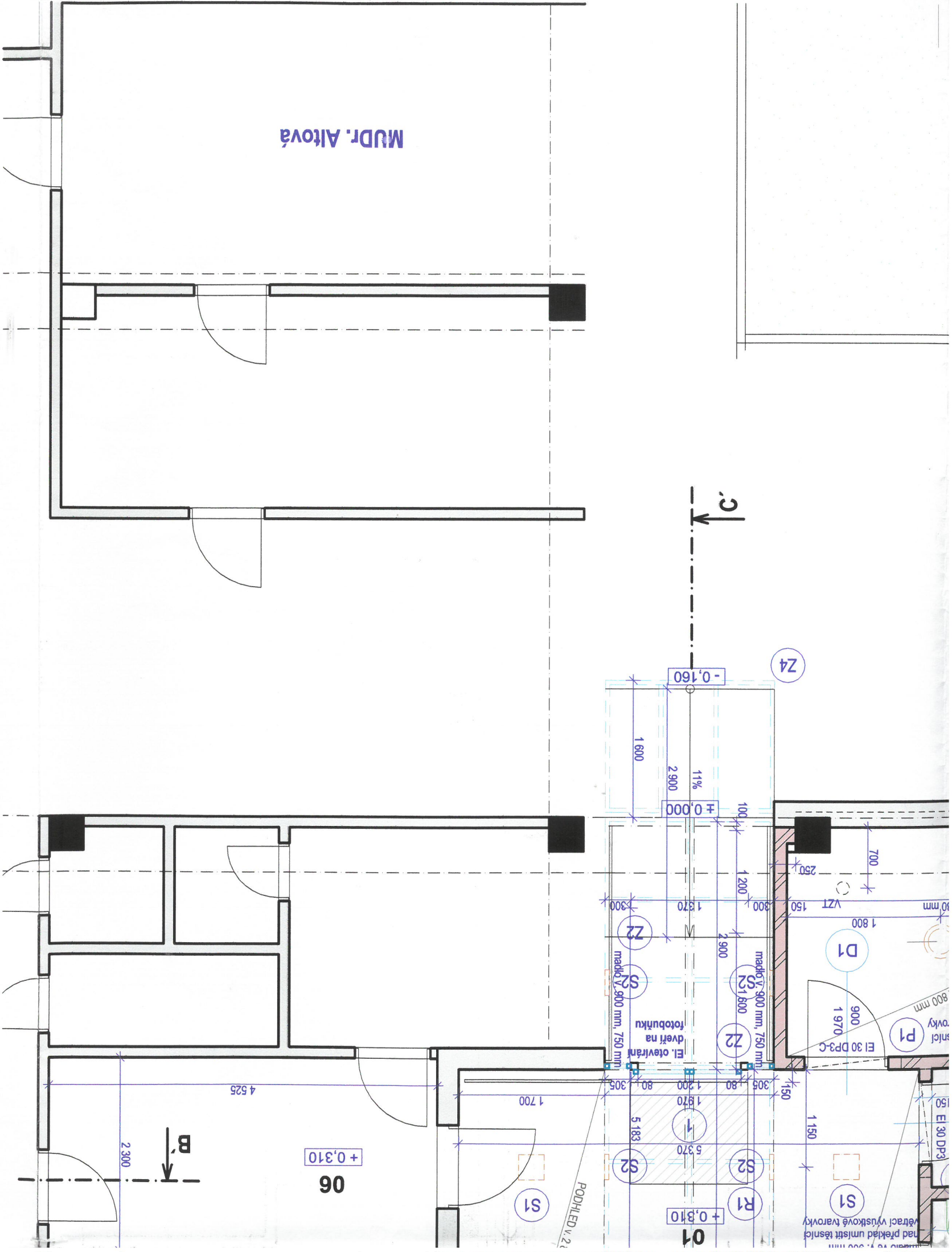












investor		Město Český Brod, nám. Husovo 70, Český Brod	
akce		Řešení vstupních, venkovních prostor a veřejných chodeb v 1NP pav. E a F	
stupeň		DPS	
obsah		PŮDORYS 1NP - NAVRHOVANÝ STAV	
vedoucí projektant		Ing. Zora Havlíková	
spolupracoval		Klára Seemannová	
zak. číslo		18 006	
dat.		06/18	
měřítko		1:50	
č.v.		02	
stavební úřad		Český Brod	

Všechny kóty je nutné před realizací na stavbě přeměřit.

STÁVAJÍCÍ ZDIVO  
PŘÍČKOVÉ ZDIVO Z POROBETONOVÝCH TVÁŘNIC YTONG 150 mm  
VČETNĚ PŘEKLADŮ

Městský úřad Český Brod  
odbor stavební  
a územního plánování  
Spis. zn. 262.19/2019 dne 23.10.2019  
povolení stavby a je podkladem pro provedení  
stavby podle stavebního povolení.  
Dokumentace byla ověřena ve společném

Č.M.	ÚČEL MÍSTNOSTI	PLOCHA (m2)	ozn.	PODLAHA	PODHLÉD
01	VSTUPNÍ HALA	53,16	a2	litá podlaha	SDK v. 2 800 mm
02	KOČÁRKÁRNA	17,84	c	upravený beton	SDK v. 2 800 mm
03	SKLAD	11,75	c	upravený beton	SDK v. 2 800 mm
03 A	BEZBARIÉROVÉ WC	3,59		keramická dlažba	SDK v. 2 800 mm
04	TECHNICKÁ MÍSTNOST	34,56		stávající	
05	CHODBA	10,65	a2	litá podlaha	-
06	CHODBA	10,65	a2	litá podlaha	-
		142,20 m2			

