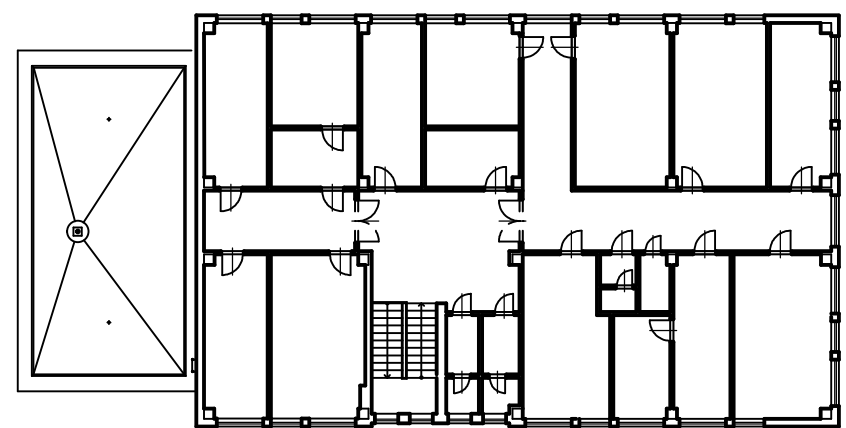
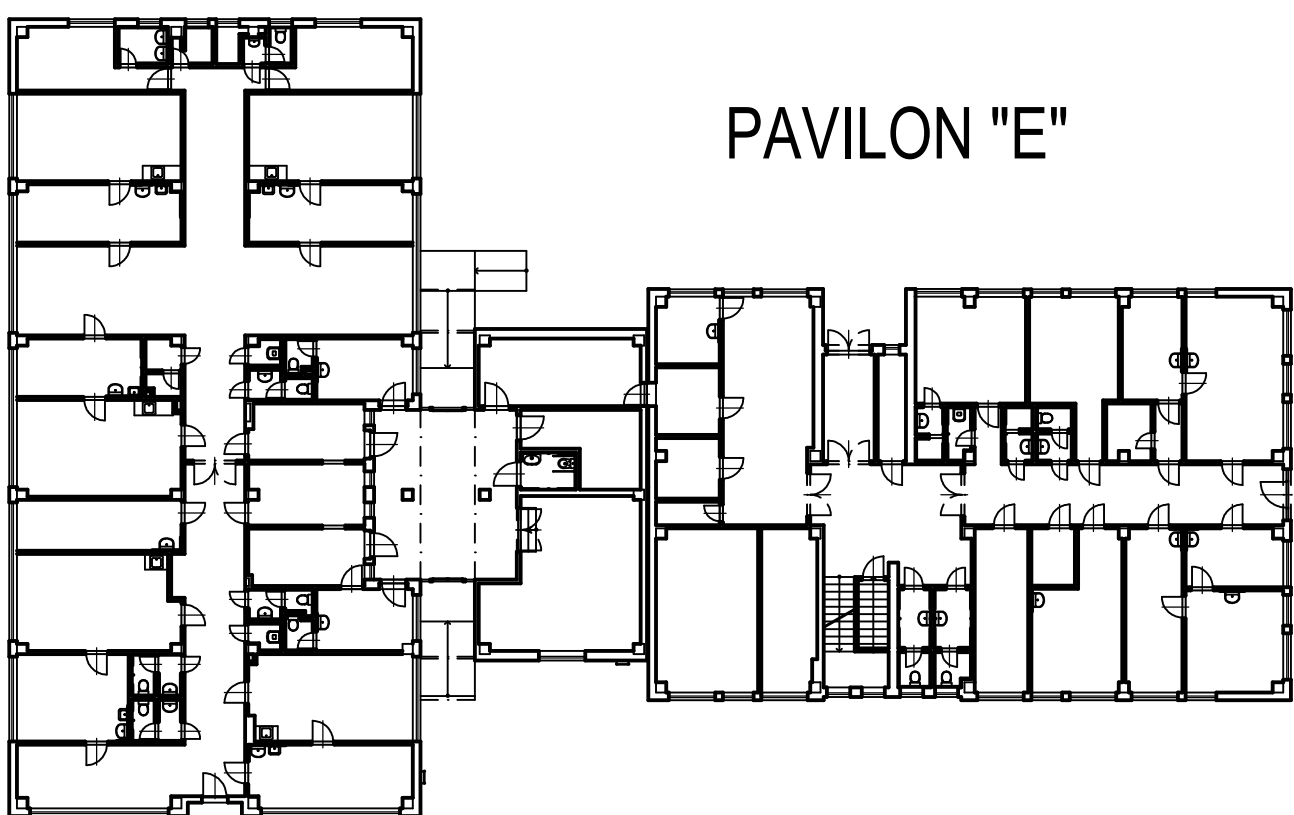


PAVILON "F"

PAVILON "E"

PAVILON "E"



PJ	POMOCNÝ JMAČ	Na jímci soustavu hromosvodů musí být připojeny všechny kovové součásti střešiny a fasády objektu včetně anténního stožáru Plaska FaZn 30x4 bude uložena v zemi po obvodu objektu, přípatně v základových pasech. Zemnicí a hromosvodová soustava objektů se musí řešit jako jeden objekt Ochranu před bleskem provedl dle ČSN EN 62305-1 A2 4
PA	POMOCNÝ JMAČ DOLOVANÝ	
SRb	SVORKA ZEMNÍ PÁRA - DRÁT	
OU	OCHRANNÝ ORELK	
SU	SVORKA UNIVERZÁLNÍ	
SZ	SVORKA ZUŠEBNÁ	

PARÉ Č. :

investor:	MĚSTO ČESKÝ BROD HUSOVO NÁMĚSTÍ 70 282 01 ČESKÝ BROD	IČO 00235334	ing. Martin Škorpič P s.r.o. IČO 059 14 523 V Brázděch 794 280 02 Kolín 2
vypovídal:	ING. MARTIN ŠKORPIK, ČKAIT Č. 1840		
obor:	ZLEPŠENÍ TEPELNÉ TECHNICKÉHO STAVU BUDOV "E" A "F" NEMOCNICE ČESKÝ BROD ZÍŽKOVA 1311, ČESKÝ BROD	skupit. PD:	DZ
datum:		02/	
mřížka:		1:	
výtisk:	BLESKOSVOD		D 1.4.d -