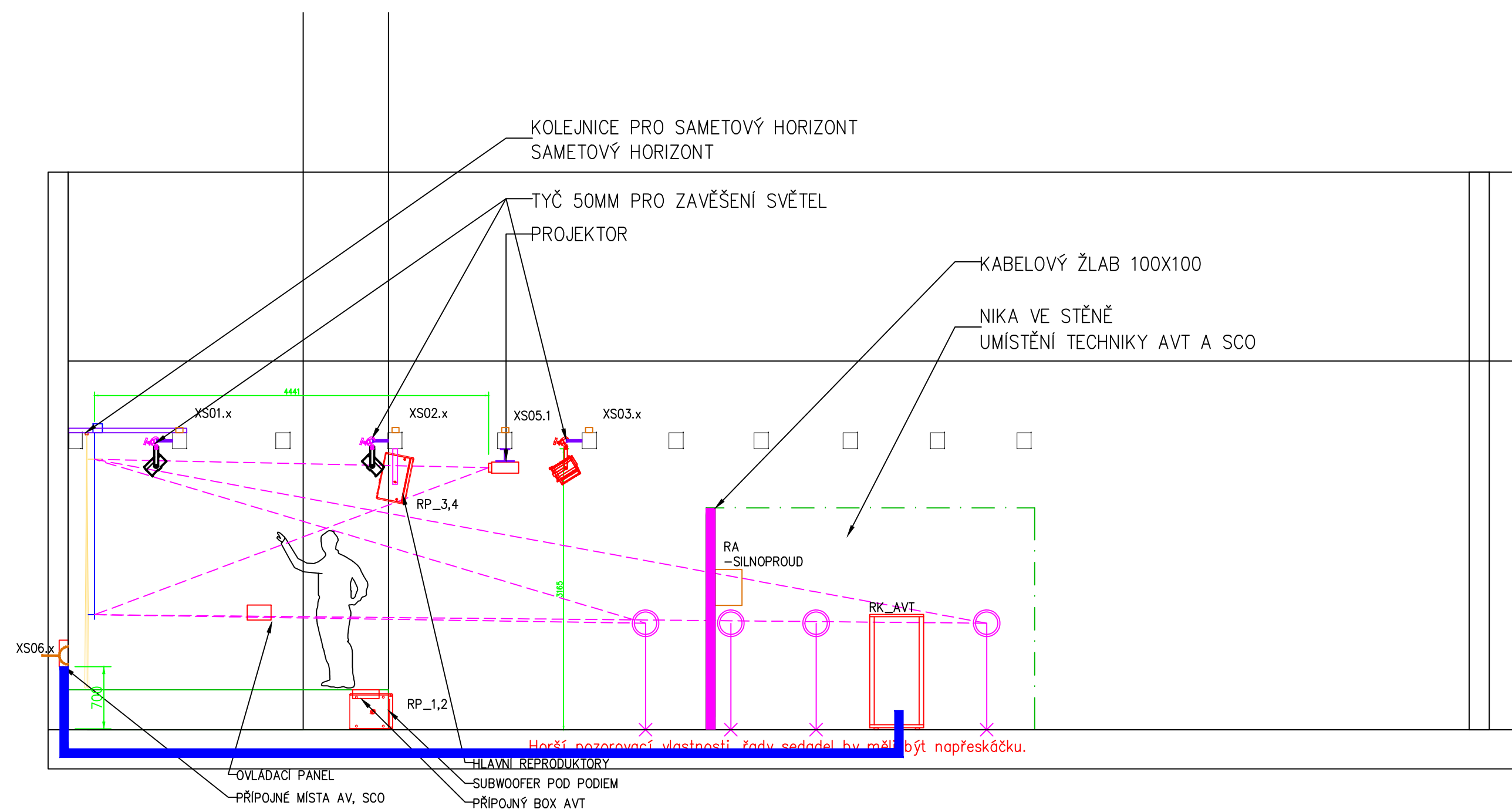
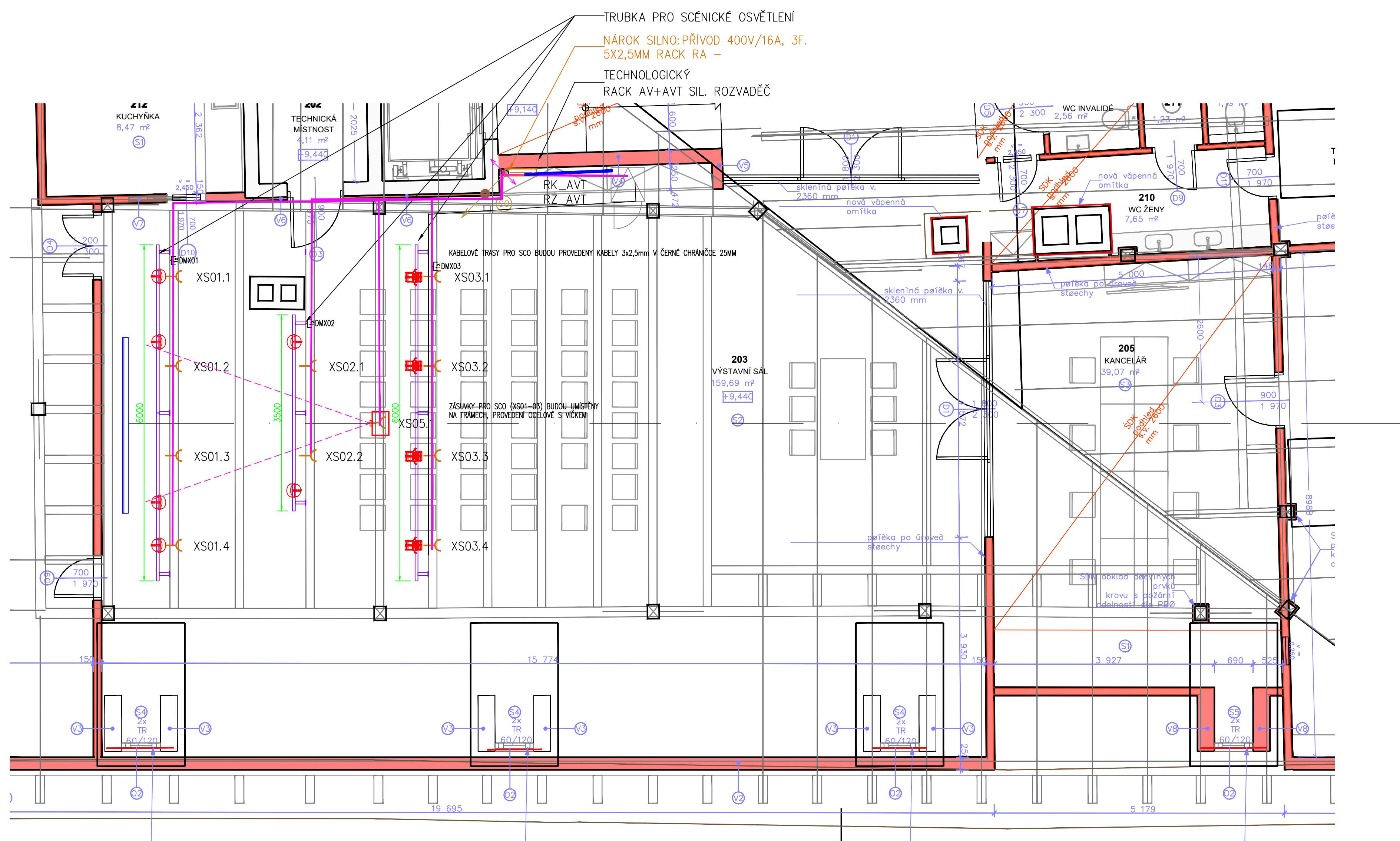


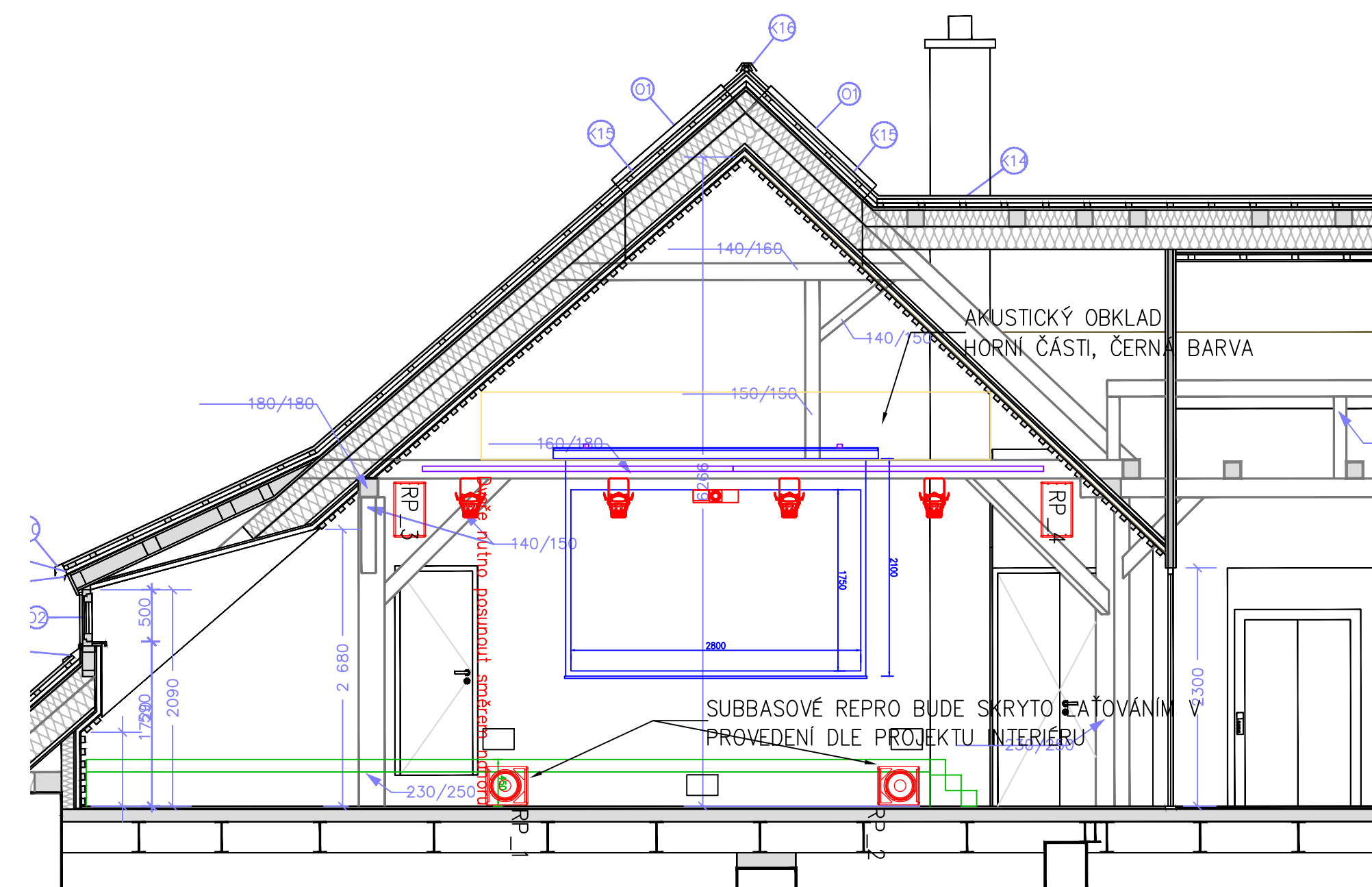
## BOČNÍ POHLED NA INSTALOVANOU TECHNIKU



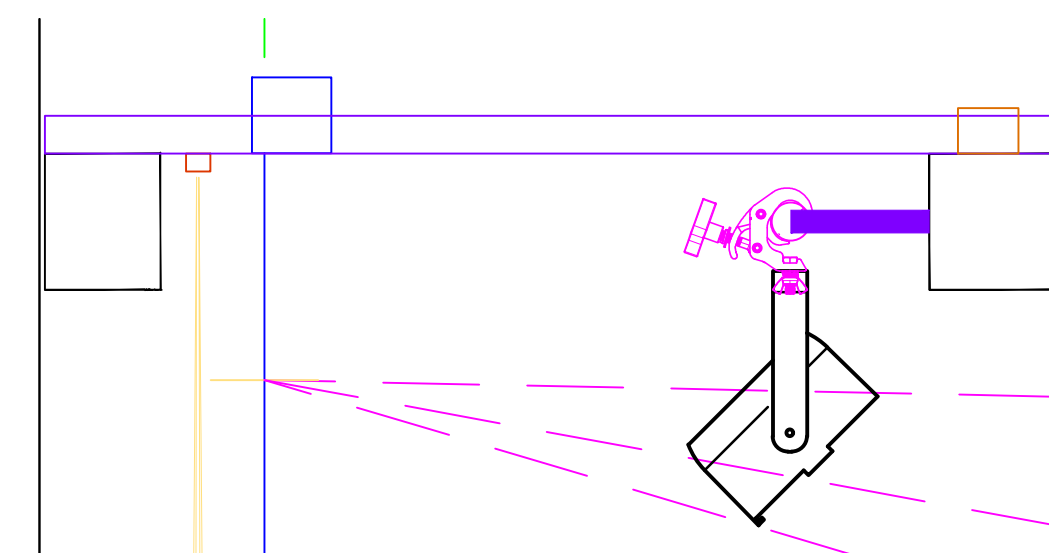
PŪDORYS 3.NP







## ČELNÍ POHLED NA INSTALOVANOU TECHNIKU



## DETAIL PLÁTNO/HORIZONT



NÁROKY OD OSTATNÝCH NÁROKŮ	
 ■ ZÁSUVKA LAN  ■ ZÁSUVKA STA  VÝVOD LAN/STA KABEL	
LEGENDA SILNOPROUDÝCH NÁROKŮ	
 ■ ZÁSUVKA 230VAC/16A  ■ ZÁSUVKA 230VAC/32A  ■ ZÁSUVKA 400VAC  VÝVOD 230/400VAC  VYPÍNAČ NEBO TLAČÍTKO  PODRUŽNÝ ROZVADĚČ	
LEGENDA KABELOVÝCH TRAS – KT	
 KABELOVÁ TRASA VEDENÁ VE STĚNĚ (V OKLADU) NEBO NA STĚNĚ, VE STROPU (V PODHLEDU)  KABELOVÁ TRASA VEDENÁ V PODLAŽE  STOUPAČKA KABELOVÉ TRASY NA STĚNĚ NEBO VE STĚNĚ DO PODHLEDU (KE STROPU)  STOUPAČKA KABELOVÉ TRASY MEZI PATRY  ELEKTRO INSTALAČNÍ KRABICE  PODLAHOVÁ KRABICE  PŘÍPOJNÉ MÍSTO AV	
KABELOVÉ TRASY POPSÁNY V KNIZE KABELOVÝCH TRAS	
VEDENÍ KABELOVÝCH TRAS (CHRÁŇČEK) BUDE REALIZOVÁNO DLE SKUTEČNÉHO STAVU STAVEBNÍCH KONSTRUKCÍ. TRASY BUDOU REALIZOVÁNY CO NEJPRÍMĚJŠÍ CESTOU.	

PROJEKT/ŽÁDÁKA		*ČÍSLO ŽÁDÁKÝ		PROJEKTANT			
*PODKROVNÍ VESTAVBA BUDOVY čp. 1 2400305				V loamech 2376/10a Praha 4, CZ 149 00			
INVESTOR/ŽADÁKINIK		*MĚSTO ČESKÝ BRDŘ, Husovo náměstí 70, 282 01 Český Brod		DATUM		REVIZE	
SCO A SIL		STUPEŇ PROJEKTU DPS		14.05.2024		00	
VYPRACOVAL				FORMÁT		ČÍSLO PARE	
Marek Baraběš <i>Baraběš</i>				8x4A (A1)			
PŘÍLOHA/VÝKRES				KÓD PŘÍLOHY			
*SCĚNICKÉ OSVĚTLENÍ A ROZVODY				002			