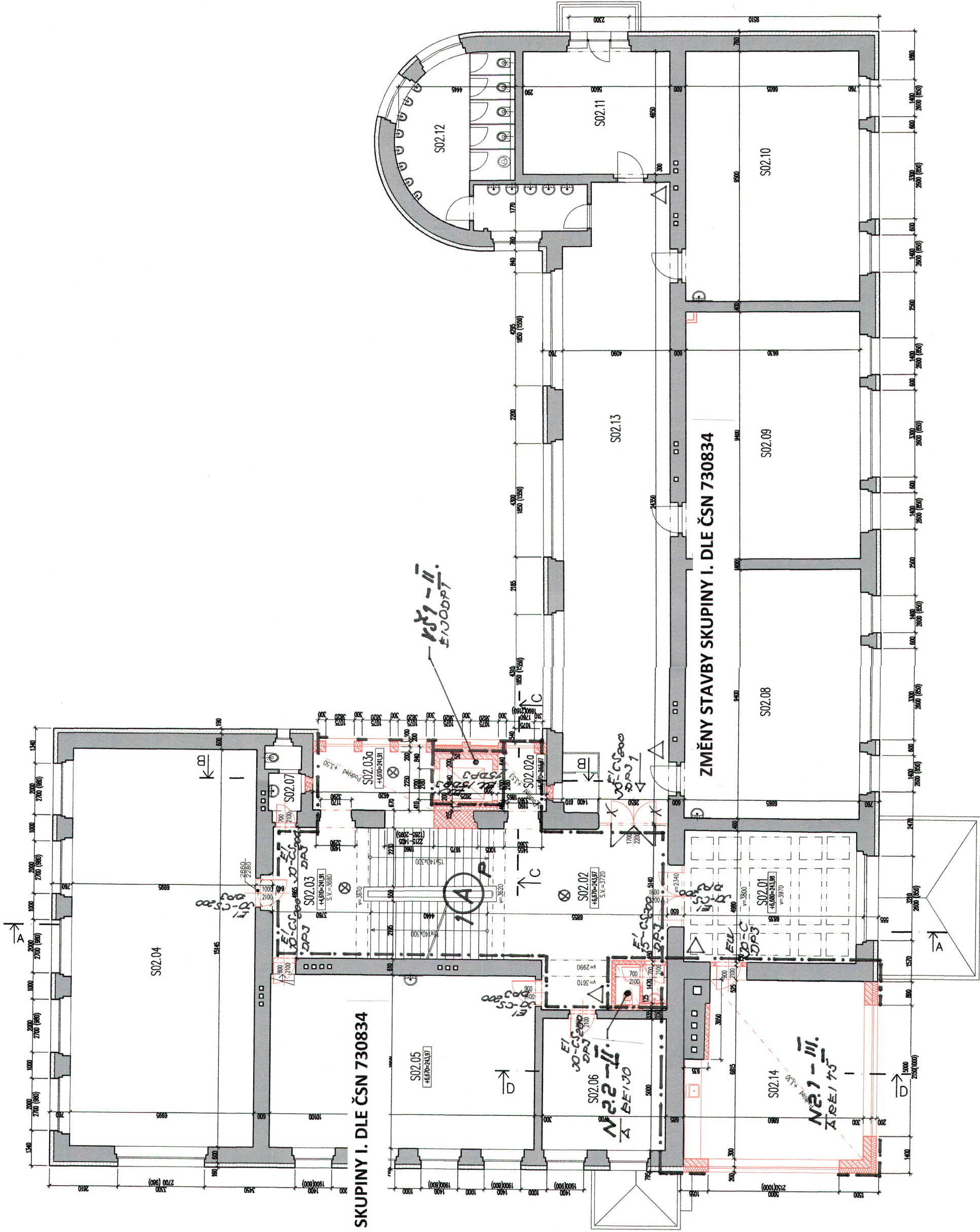








## PŮDORYS 2.NP – NAVRHOVANÝ STAV



Tabulka místností 2.NP


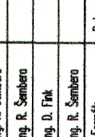
Číslo m.	Placha [m²]	Název místnosti	Podoba	Solí	Stěry	Strap	Šelšík výška	Poznámka
S02.01	34,4	Respirium	podlahová stěška	MUF profil	mašlo bílá	mašlo bílá	3970	–
S02.02	43,6	Podesta	tercozo	keramický pásek	mašlo bílá	mašlo bílá	3720	amoyelový nále na stěškách t=150mm
S02.02a	5,5	Výřahová podesta	tercozo	keramický pásek	mašlo bílá	mašlo bílá	–	–
S02.03	39,0	Mřížpodesta, sahad, rannena	tercozo	keramický pásek	mašlo bílá	mašlo bílá	3680	amoyelový nále na stěškách t=150mm
S02.03a	12,2	Výřahová podesta	tercozo	keramický pásek	mašlo bílá	mašlo bílá	–	–
S02.04	106,2	Tělověšena	–	–	–	–	–	–
S02.05	63,8	Ušebna PC	–	–	mašlo bílá	mašlo bílá	–	–
S02.06	23,7	Ředitelna	–	–	mašlo bílá	mašlo bílá	3600	–
S02.07	3,6	Wc učitelé	keramická dlažba	keramický pásek	mašlo bílá	mašlo bílá	–	–
S02.08	62,9	Ušebna	–	–	mašlo bílá	mašlo bílá	–	–
S02.09	62,6	Ušebna	–	–	mašlo bílá	mašlo bílá	–	–
S02.10	63,0	Ušebna	–	–	mašlo bílá	mašlo bílá	–	–
S02.11	26,2	Mzdová učetní	–	–	mašlo bílá	mašlo bílá	–	–
S02.12	29,9	WC Chlapci	–	–	mašlo bílá	mašlo bílá	–	–
S02.13	97,3	Chodba	tercozo	keramický pásek	mašlo bílá	mašlo bílá	–	amoyelový nále na stěškách t=150mm
S02.14	44,6	Sorovna	podlahová stěška	MUF profil	mašlo bílá	mašlo bílá	3300	–
Celkem	718,5							

Legenda materiálu:

- |   |                                     |
|---|-------------------------------------|
|  | Stávající konstrukce                |
|  | Stávající ETICS – izolant EPS 160mm |
|  | Navrhané železobetonové konstrukce  |
|  | Navrhané zdivné konstrukce          |
|  | Navrhané konstrukce v pohledu       |
|  | Navrhané tepelné izolace            |

Poznámky:

5			
4			
3			
2			
1	10-08-2021		
Revize	Datum	Obsah výkresu / popis změn	Vypracoval

Obrazek: 	Zpracovatel: <b>GREBNER G</b> INŽENÝRSKÁ A PROJEKČNÍ KANCELÁŘ SPOL. S R. O. JESEDOVA 1196/52, 130 00 PRAHA 3	Zpracovatel: ING. J. LAURIN 	Jméno: Píseň	Datum: 04/2021
Město Český Brod MIA, HESLOV 22, 70 282 01 Český Brod	500 obydlená : P3 7465/70	Architekt: Ing. R. Šembera Zast. projektant: Ing. B. Šembera Vypracoval: Ing. B. Šembera Kvalifikace: Ing. B. Fik HP: Ing. R. Šembera Měřička: Formál:	Číslo výkresu: P3 2469/20	Datum: 04/2021
Město Český Brod MIA, HESLOV 22, 70 282 01 Český Brod	Dokumentace pro vydání společného povolení <b>Stavební úpravy základní školy Žitomisřská</b>	Číslo listu: 500 obydlená : P3 7465/70	Číslo výkresu: P3 2469/20	Datum: 04/2021
Město Český Brod MIA, HESLOV 22, 70 282 01 Český Brod	Dokumentace pro vydání společného povolení <b>Stavební úpravy základní školy Žitomisřská</b>	Číslo listu: 500 obydlená : P3 7465/70	Číslo výkresu: P3 2469/20	Datum: 04/2021
Město Český Brod MIA, HESLOV 22, 70 282 01 Český Brod	Dokumentace pro vydání společného povolení <b>Stavební úpravy základní školy Žitomisřská</b>	Číslo listu: 500 obydlená : P3 7465/70	Číslo výkresu: P3 2469/20	Datum: 04/2021