

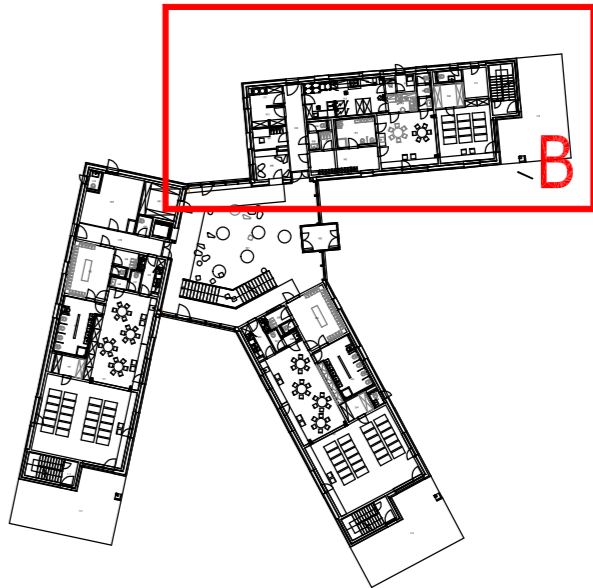
POZNÁMKY:

- Polohy VZT distribučních elementů v podhledech nutno při realizaci zkoordinovat se všemi profesemi včetně koordinace s podhledem.
- Revizní otvory 600x600mm provést dle dispozice na výkrese.
- Stavební prostory pro 4–hraně potrubí vytvořit o min 100mm a u kruhového potrubí o min 50mm větší než rozměr potrubí.
- Umístění kabelového ovladače VZT jednotek konzultovat s uživatelem objektu.
- Profese ZTI zajistí odvod kondenzátu od všech vnitřních VZT a CHL jednotek samospádem.
- V případech nemožnosti vést odvod kondenzátu samospádem zajistí dodávku a montáž čerpadla kondenzátu.

- Profese elektro provede motorické napojení veškerých prvků včetně uzemnění veškerých prvků.
- Stavba zajistí transportní cestu pro dopravu veškerých komponentů na místo instalace.
- Stavba zajistí dodávku a montáž protipožárních úcpavek dle projektu PBR.
- Stavba zajistí dodávku a montáž dveřních mřížek/ev. podříznutí dveří dle dispozice na výkrese.
- Stavba provede instalaci veškerých podhledů až po instalaci VZT a VZT jednotek.

"LEGENDA MÍSTNOSTÍ 2.NP"

Č. M.	NÁZEV MÍSTNOST	PLOCHA [m²]	OBVOD [m]	PODLAHY	STĚNY	STROPY
701	SBOROVNA	33,73	27,46	VINYL	OMITKA	OMITKA
702	ÚSTŘEDNA ERO	4,25	8,46	KER. DLAŽBA	OMITKA	OMITKA
703	ARCHIVE	5,57	9,55	KER. DLAŽBA	OMITKA	OMITKA
704	CHODBA	11,77	17,39	KER. DLAŽBA		SDK PODHLED
705	CHODBA	57,87	71,67	KER. DLAŽBA		SDK PODHLED
706	CHODBA	12,21	15,69	KER. DLAŽBA		SDK PODHLED
Třída 4						
401	IDENNÍ MÍSTNOST TŘÍDY	118,13	57,16	VINYL	OMITKA	AKU. PODHLED
402	ŠATNA DĚTI	19,20	17,71	VINYL	OMITKA	SDK PODHLED
403	UMYVÁRNA, TOALETY	16,55	23,84	KER. DLAŽBA	KER. OBKLAD	SDK PODHLED
404	SKLAD TŘÍDY	5,11	9,28	VINYL	OMITKA	SDK PODHLED
405	PŘÍPRAVNA JÍDEL	7,08	12,10	KER. DLAŽBA	OMITKA	SDK PODHLED
406	UMYVÁRNA	2,02	5,93	KER. DLAŽBA	KER. OBKLAD	SDK PODHLED
407	UMYVÁRNA	1,80	5,23	KER. DLAŽBA	KER. OBKLAD	SDK PODHLED
408	ŠATNA KANTORA	3,08	7,17	KER. DLAŽBA	OMITKA	SDK PODHLED
409	ÚKLID	1,32	4,67	KER. DLAŽBA	KER. OBKLAD	SDK PODHLED
410	SCHODIŠTĚ	10,10	13,66	KER. DLAŽBA	OMITKA	OMITKA
Třída 5						
501	IDENNÍ MÍSTNOST TŘÍDY	118,46	57,29	VINYL	OMITKA	AKU. PODHLED
502	ŠATNA DĚTI	19,14	17,74	VINYL	OMITKA	SDK PODHLED
503	UMYVÁRNA, TOALETY	16,51	23,70	KER. DLAŽBA	KER. OBKLAD	SDK PODHLED
504	SKLAD TŘÍDY	5,11	9,28	VINYL	OMITKA	SDK PODHLED
505	PŘÍPRAVNA JÍDEL	7,11	12,10	KER. DLAŽBA	OMITKA	SDK PODHLED
506	UMYVÁRNA	2,01	5,93	KER. DLAŽBA	KER. OBKLAD	SDK PODHLED
507	WC	1,43	4,92	KER. DLAŽBA	KER. OBKLAD	SDK PODHLED
508	ŠATNA KANTORA	2,75	6,77	KER. DLAŽBA	OMITKA	SDK PODHLED
509	ÚKLID	1,07	4,16	KER. DLAŽBA	KER. OBKLAD	SDK PODHLED
510	SCHODIŠTĚ	10,10	13,66	KER. DLAŽBA	OMITKA	OMITKA
Třída 6						
601	IDENNÍ MÍSTNOST TŘÍDY	119,03	57,36	VINYL	OMITKA	AKU. PODHLED
602	ŠATNA DĚTI	19,19	17,69	VINYL	OMITKA	SDK PODHLED
603	UMYVÁRNA, TOALETY	16,54	23,83	KER. DLAŽBA	KER. OBKLAD	SDK PODHLED
604	ŠATNA DĚTI	5,09	9,25	VINYL	OMITKA	SDK PODHLED
605	PŘÍPRAVNA JÍDEL	7,04	12,06	KER. DLAŽBA	OMITKA	SDK PODHLED
606	UMYVÁRNA	2,00	5,91	KER. DLAŽBA	KER. OBKLAD	SDK PODHLED
607	WC	1,60	5,25	KER. DLAŽBA	KER. OBKLAD	SDK PODHLED
608	ŠATNA KANTORA	2,28	6,05	KER. DLAŽBA	OMITKA	SDK PODHLED
609	ÚKLID	1,54	5,12	KER. DLAŽBA	KER. OBKLAD	SDK PODHLED
610	SCHODIŠTĚ	10,10	13,66	KER. DLAŽBA	OMITKA	OMITKA



Generální projektant:		Autor projektované části:		Stavebník:	
					
MS architekti s.r.o. U Nikolajky 1085/15, 150 03 Praha 5 IČO: 26781808 tel: 226 203 710 www.msgrgroup.cz		Doláškova 528/34, 181 00; Praha 8 tel: 266 315 569; IČO: 40728048		Město Český Brod Husovo náměstí 70, 282 01 Český Brod IČO: 00235334 tel: 732 735 291 www.cesbrod.cz	
Název akce:		Novostavba mateřské školy Kollárova, Český Brod		Paré:	
Místo:		p.č. 193/1, 1428, 1498, 2126 a 193/14 kat. ú. Český Brod			
Fáze:		Dokumentace změny stavby před dokončením			
Objekt:		SO.01			
Projektová část:		D.1.4.3 Vzduchotechnika			
Obsah:		Půdorys 2.NP - část B		Č. výkresu: D.1.4.3.b.4	