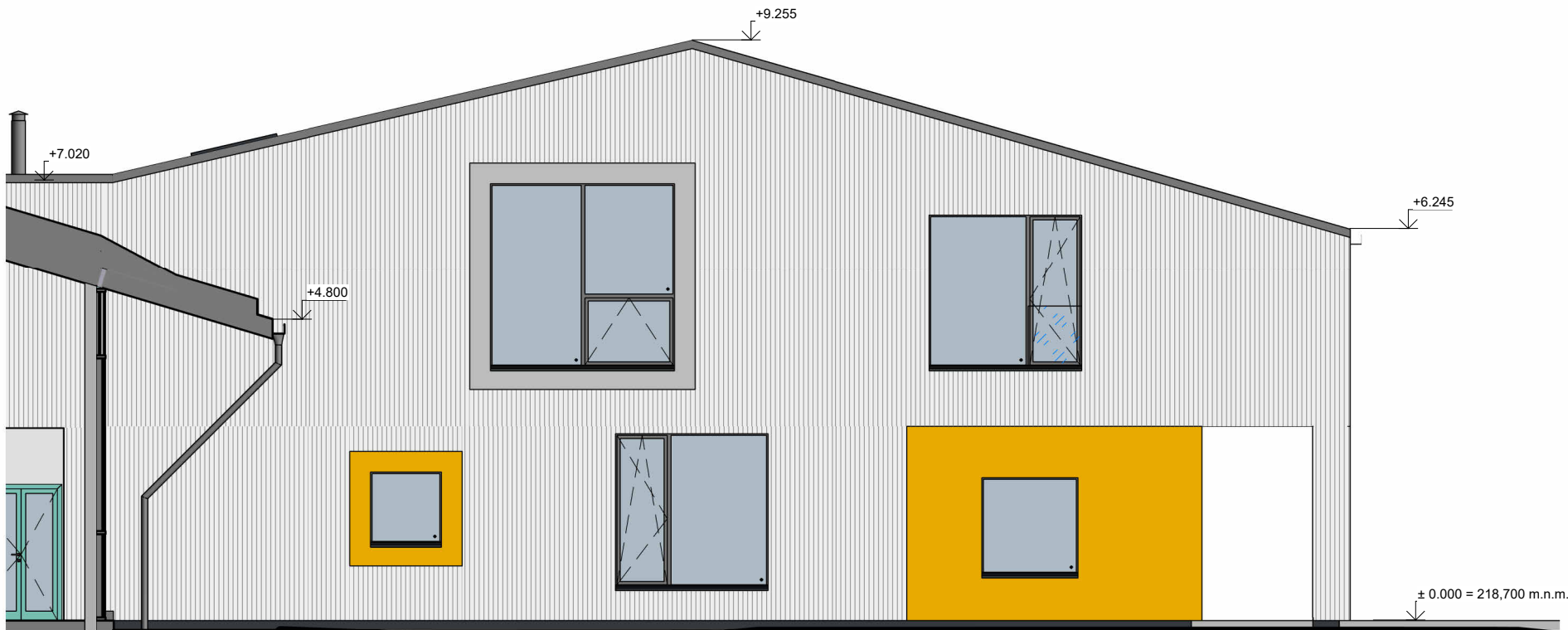
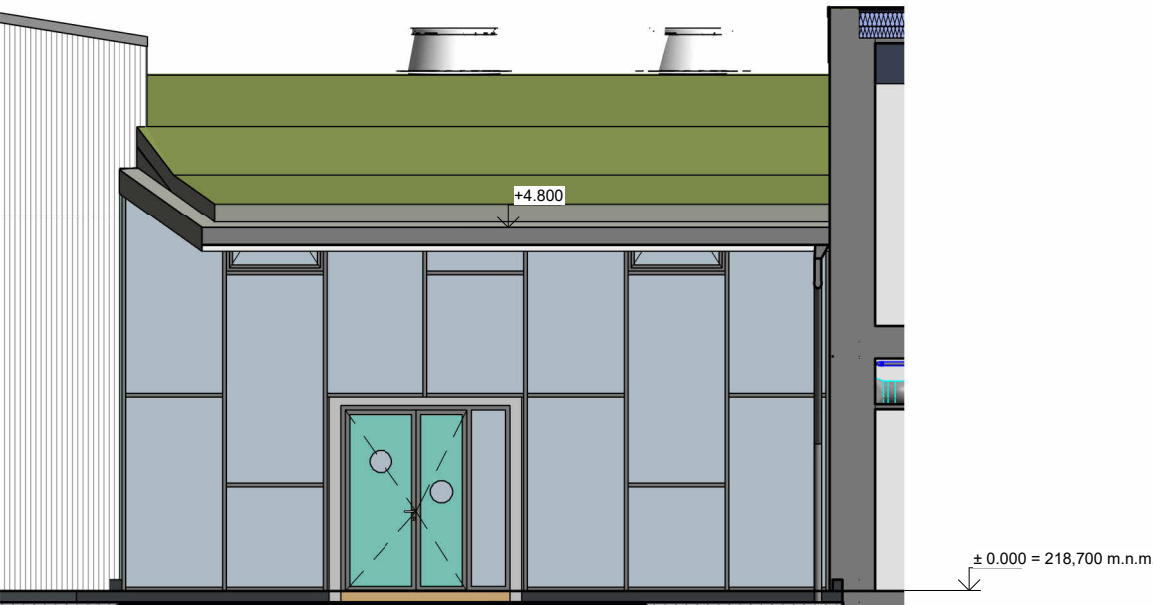


LEGENDA:

-  SVISLÉ LAŽOVÁNÍ SIBIŘSKÝ MODŘÍN 50/40 mm á 70-80 mm TL. 20 mm VČ. OSTĚNÍ OTVORŮ
-  BAREVNÉ PLECHOVÉ ŠABLONY, VČ. OSTĚNÍ OTVORŮ
-  RAL 7047
-  RAL 1023
-  RAL 3020
-  RAL 6027
-  PLECHOVÁ FALCOVANÁ KRYTINA SE STOJATOU DRÁŽKOU, MATNÁ RAL 7011
-  ČÁSTI STŘEŠNÍ KRYTINY JEJÍŽ SOUČÁSTÍ JSOU INTEGROVANÉ MATNÉ SOLÁRNÍ PANELY
-  SOKL, MARMOLIT, ČERNÝ ODSŤÍN
-  SKLENĚNÉ ZÁBRADLÍ



P03  
1 : 100



P04  
1 : 100

Generální projektant:



MS architekti s.r.o.  
U Nikolajky 1085/15, 150 03 Praha 5  
IČO: 26781808  
tel: 226 203 710  
www.wemakespaces.archi

Autor projektované části:



MS architekti s.r.o.  
U Nikolajky 1085/15, 150 03 Praha 5  
IČO: 26781808  
tel: 226 203 710  
www.wemakespaces.archi

Stavebník:



Město Český Brod  
Husovo náměstí 70,  
282 01 Český Brod  
IČO: 00235334  
www.cesbrod.cz

Název akce: Novostavba mateřské školy Kollárov, Český Brod

Místo: p.č. 183/1, 1428, 1429, 2126 a 183/14 kat.ú. Český Brod [622737]

Fáze: Dokumentace změny stavby před dokončením (ZSPD)

Objekt: SO.01

Projekt. část: D.1.1 ARCHITEKTONICKO-STAVEBNÍ ŘEŠENÍ

Architekt. a  
stav. řešení: MS architekti s.r.o.

Zodpov. proj.: Ing. arch. Alexandr Verner

Vypracoval: Ing. arch. Marek Staříčný

Kontroloval: Ing. arch. Eližbieta Hřebecká

Projek. nula: ±0.000=218,700 m n.m. (Bpv)

Datum: 10/2023

Měřítko: 1:100 Paré:

Formát: 420x297

Č. výkresu: AST\_303\_304

Obsah: POHLED 03, 04