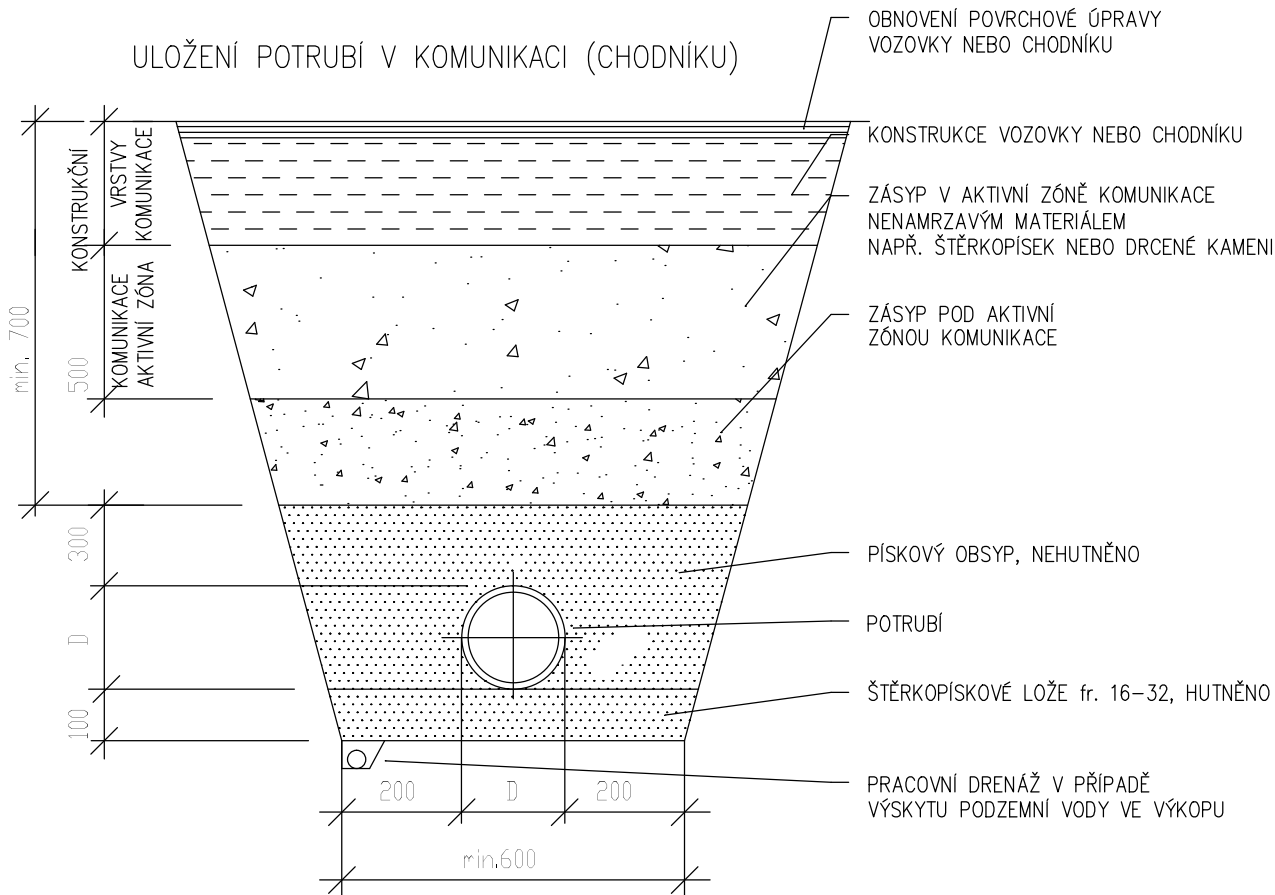


ZPRACOVATEL DOKUMENTACE POŽADUJE, ABY PŘED ZAHÁJENÍM VÝKOPOVÝCH PRACÍ VYZVAL INVESTITOR SPRÁVCE VŠECH PODZEMNÍCH ZAŘÍZENÍ K POTVRZENÍ SKUTEČNOSTI, POPŘÍPADĚ K VYTÝČENÍ PRÁMO NA MÍSTĚ STAVBY.

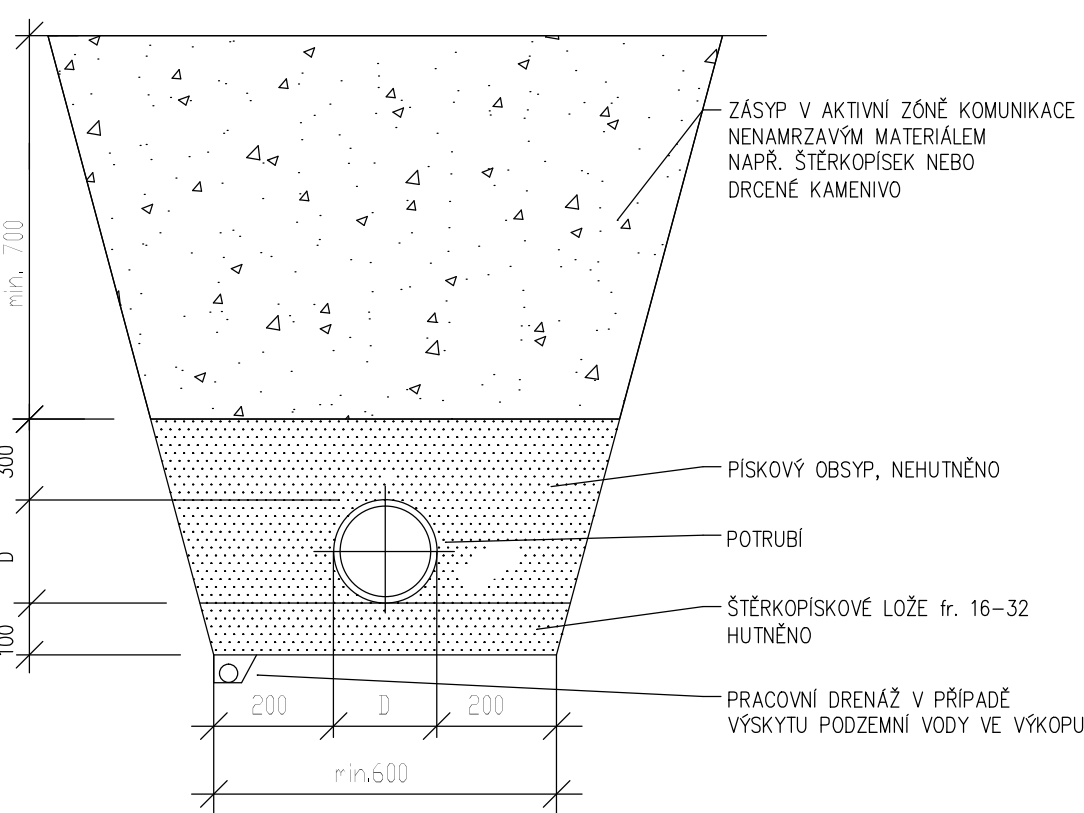
#### DETAIL - VZOROVÉ ULOŽENÍ KANALIZAČNÍHO POTRUBÍ V ZEMI

POTRUBÍ KANALIZACE



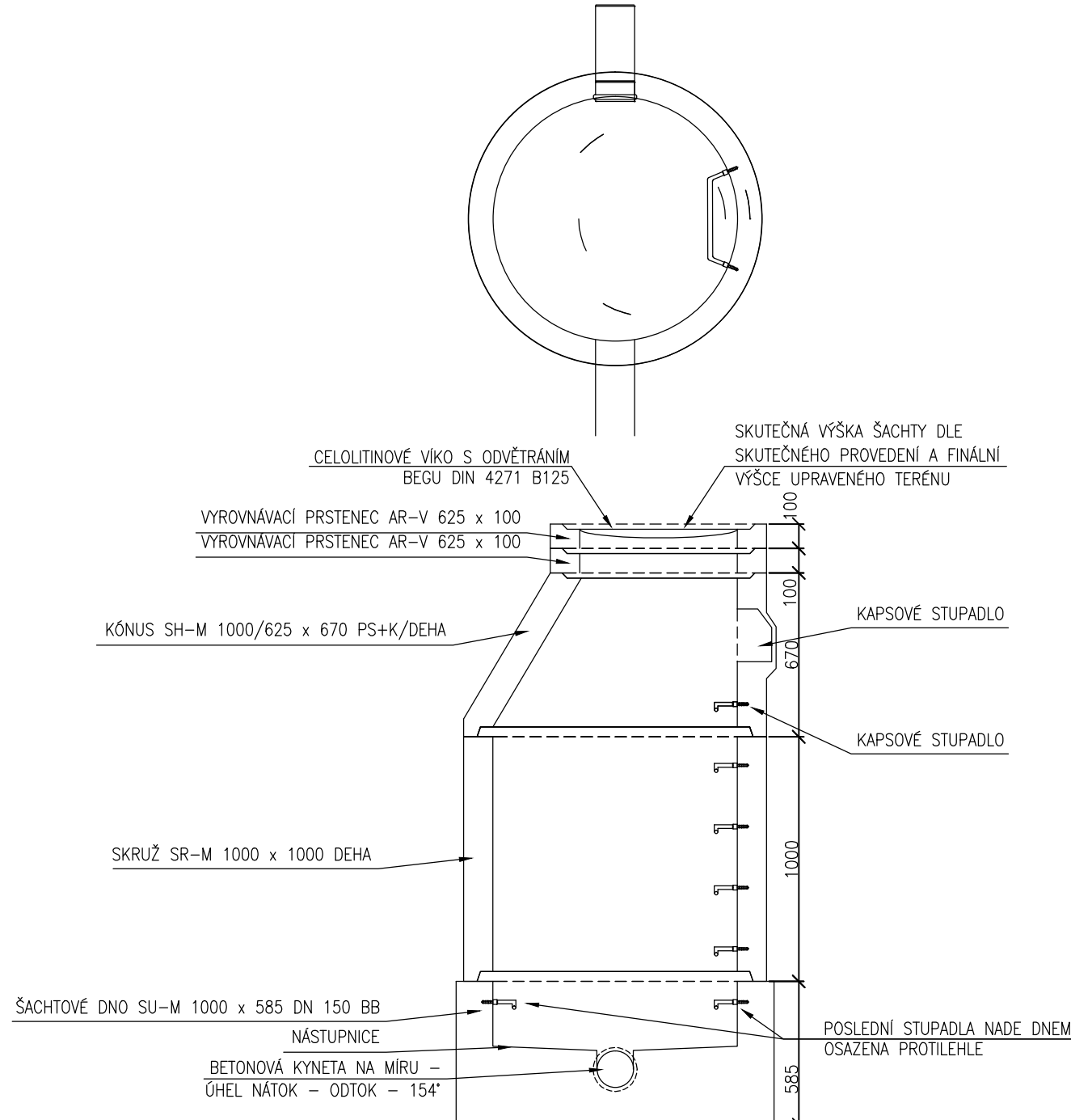
HUTNĚNÍ OBSYPU A ZÁSYPU POTRUBÍ PROVÁDĚT PO VRSTVÁCH TL. 0,2 - 0,3m

ULOŽENÍ POTRUBÍ V ZEMI



HUTNĚNÍ OBSYPU A ZÁSYPU POTRUBÍ PROVÁDĚT PO VRSTVÁCH TL. 0,2 - 0,3m

#### DETAIL - VZOROVÁ SKLADBA KANALIZAČNÍ ŠACHTY



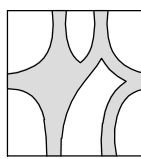
- VNĚJŠÍ ROZVODY KANALIZACE PVEDOU V NEZÁMRZNÉ HLOUBCE min. 0,8m KRYTÍ. V PŘÍPADĚ MĚLČÍHO ULOŽENÍ BUDOU POTRUBÍ OPATŘENA DODATEČNOU TEPELNOU IZOLACÍ.
- SVODNÉ POTRUBÍ SPLAŠKOVÉ KANALIZACE BUDE NAPOJENO NA NOVOU REVIZNÍ ŠACHTU RŠS4 - HRANICE DODÁVKY ZTI - DÁLE VIZTE AREÁLOVÉ ROZVODY.
- VŠECHNY PODZEMNÍ OBJEKTY POJÍŽDĚNÉ S POKLOPY TŘÍDY D400, VZDUCHOTĚSNÉ.
- DEŠŤOVÉ POTRUBÍ NENÍ ŘEŠENO TÍMTO PROJEKTEM
- LIKVIDACE DEŠŤOVÝCH VOD NENÍ ŘEŠENA TÍMTO PROJEKTEM
- SVODNÉ POTRUBÍ SPLAŠKOVÉ KANALIZACE PVEDE V MATERIÁLU PVC-KG SE ZVÝŠENOU ODOLNOSTÍ VE SPÁDU OPTIMÁLNĚ 2% VZHLÉDEM K VÝŠCE ULOŽENÍ VEŘEJNÉ KANALIZACE A PROSTOROVÝM MOŽNOSTEM, ČÁST SVODNÉHO POTRUBÍ VEDE VE SPÁDU 1,3%.
- TOTO JE KOMPENZOVANO HUSTŠÍ SÍŤI REVIZNÍCH ŠACHT A VĚTŠÍ DIMENZI SVODNÉHO POTRUBÍ.
- PŘECHOD ODPADNÍ-SVODNÉ POTRUBÍ BUDE PROVEDENO ZVĚTŠENÍM DIMENZE O 1', MIN. DN110 A DVĚMA KOLENY 45°.
- PŘÍ MONTÁŽI JE NUTNÁ KOORDINACE S OSTATNÍMI ROZVODY A PROFESEMI

Generální projektant:



MS architekti s.r.o.  
U Nikolajky 1085/15, 150 03 Praha 5  
IČO: 26781808  
tel: 226 203 710  
www.msgrupp.cz

Autor projektované části:



JK Atelier, s.r.o.  
KOSATCOVÁ 1301/4  
106 00 PRAHA 10  
TEL: 607266443  
EMAIL: p.kletensky@seznam.cz

Stavebník:



Město Český Brod  
Husovo náměstí 70, 282 01 Český Brod  
IČO: 00235334  
tel: 732 735 291  
www.cesbrod.cz

Název akce:

Novostavba mateřské školy Kollárova, Český Brod  
p.č. 183/1, 1428, 1498, 2126 a 183/14 kat. ú. Český Brod

Místo:

Fáze:

Dokumentace změny stavby před dokončením(ZSPD)

Objekt:

SO.01

Projektová část:

D.1.4.1 Zdravotní technická instalace

Architektonické a stavební řešení:

MS architekti s.r.o.

Zodpovědný projektant:

ING. ARCH. JANA KLETENSKÁ

Vypracoval:

ING. PETR KLETENSKÝ

Kontroloval:

ING. ARCH. JANA KLETENSKÁ

Datum:

10/2023

Formát: 6A4

Měřítko:

1:50

±0,000 = 218,700 m n.m. (Bpv)

Č. výkresu: ZTI\_101-7

ŘEZY SVODNÝM SPLAŠKOVÝM  
POTRUBÍM - KANALIZACE

Obsah: