

LEGENDA MATERIÁL Ů :

SVISLÉ KONSTRUKCE NOSNÉ :

- ŽELEZOBETONOVÉ KONSTRUKCE
- VÁPENOPÍSKOVÉ ZDIVO TL. 20 CM
- ZTRACENÉ BEDNĚNÍ PRESBETON TL. 20 CM

SVISLÉ KONSTRUKCE NENOSNÉ :

- AKUSTICKÉ PŘÍCKY LIAPORBETON TL. 17.5cm 6MPa
- CIHELNÉ TVAROVKY PRO TL.STĚNY 8cm, 11.5cm NA OBYČEJNOU MALTU
- PLYNOSILIKÁTOVÉ TVÁRNICE PRO TL. STĚNY 5,10,15cm

TEPELNÉ A AKUSTICKÉ IZOLACE :

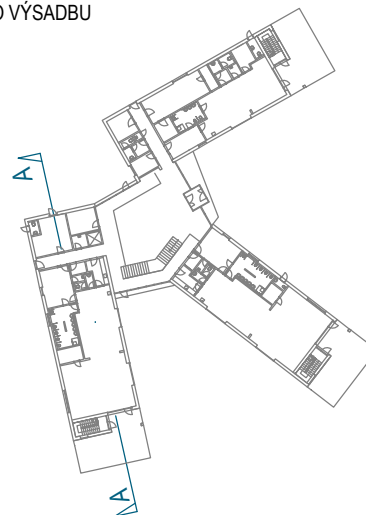
- MINERÁLNÍ TEPELNÁ IZOLACE
- EXTRUDOVANÝ POSTYREN XPS
- HYDROIZOLACE - MODIFIKOVANÉ ASFALTOVÉ PÁSY

OSTATNÍ :

- TERASY - BETONOVÁ DLAŽBA

ZEMNÍ PRÁCE : (ODVĚTRÁNÍ RADONU)

- ZHUTNĚNÝ PODSYP F.16-32 mm vč. DRENÁŽE (...)
- ZPĚTNÉ HUTNĚNÉ ZÁSYPY, NEPROPUSTNÁ ZEMINA
- ROSTLÝ TERÉN
- ORNICE, SUBSTRÁT PRO VÝSADBU



Generální projektant:



MS architekti s.r.o.
U Nikolajky 1085/15, 150 03 Praha 5
IČO: 26781808
tel: 226 203 710
www.msgroup.cz

Autor projektované části:



MS architekti s.r.o.
U Nikolajky 1085/15, 150 03 Praha 5
IČO: 26781808
tel: 226 203 710
www.msgroup.cz

Stavebník:

Město Český Brod
Husovo náměstí 70,
282 01 Český Brod
IČO: 00235334
tel: 732 735 291
www.cesbrod.cz

Název akce: Novostavba mateřské školky Kollárova, Český Brod
p.č. 183/1, 1428, 1498, 2126 a 183/14 kat. ú. Český Brod

Místo:

Fáze: dokumentace pro vydání společného povolení

Objekt:

Projektová část: D.1.1 ARCHITEKTONICKO-STAVEBNÍ ČÁST

Obsah:

ŘEZ A-A

Architektonické a stavební řešení: Paré: MS architekti s.r.o.

Zodpovědný projektant: Ing. arch. Alexandr Verner
Acad. arch. Pavel Hřebecký

Vypracoval: Ing. arch. Paraskevi Kolokytha
Ing. arch. Nathalie Fatte

Kontroloval: Ing. arch. Marek Cipko
Datum: 05/2021 Formát: 420x297

Měřítko: 1:100
±0,000 = 218,700 m n.m. (Bpv)

Č. výkresu: AST_201