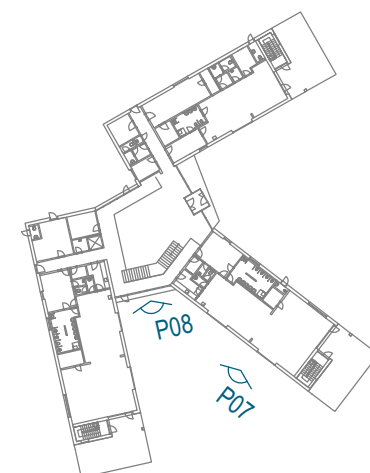
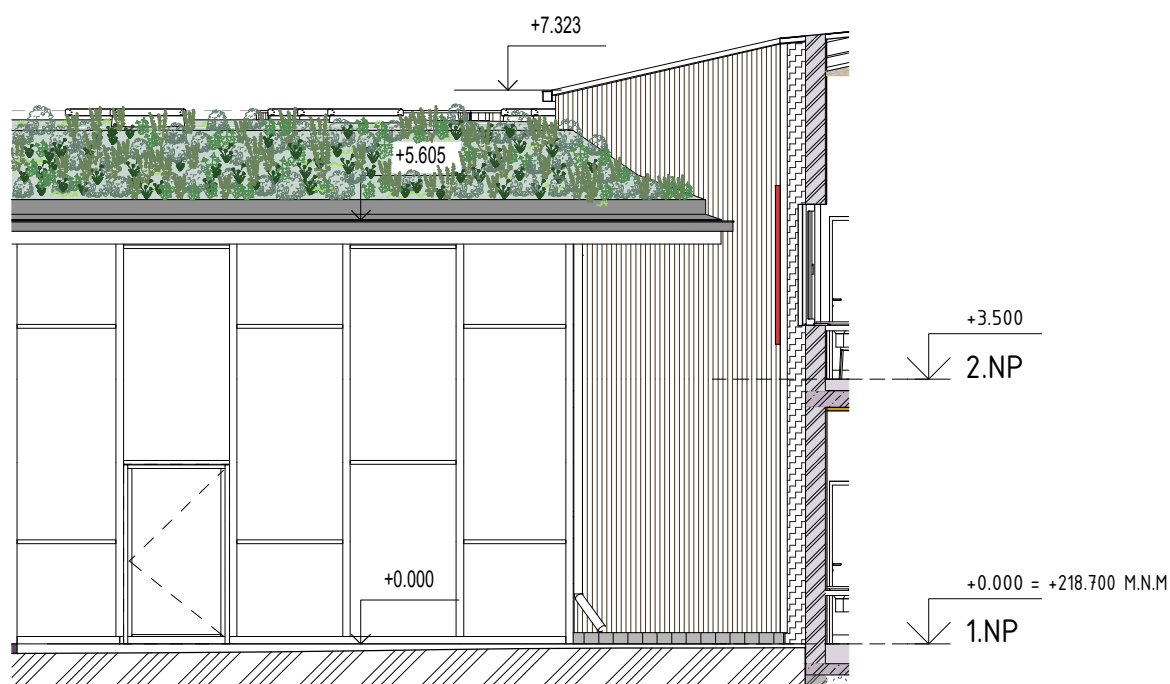


LEGENDA :

-  DŘEVODEKOR OBKLAD SIBÍŘSKÝ MODŘÍN SVISLÉ LAŽOVÁNÍ, TL.2CM VČ. OSTĚNÍ OTVORŮ
-     PROBAREVNÁ OMÍTKA KZS , V Č. OSTĚNÍ OTVORŮ, ODSŤÍN BUDE KONZULTOVÁN S ARCHITEKTEM BÍLÝ, ŽLUTÝ, TYRKISOVÝ, ČERVENÝ VELIKOST ZRNA 0.5mm (HLADKÁ OMÍTKA)
-  STŘECHA, PLECHOVÉ ŠABLONY, ŠEDÝ ODSŤÍN
-  SOKL, MARMOLIT, ČERNÝ ODSŤÍN



P07
M. 1:100



P08
M. 1:100

Generální projektant:



MS architekti s.r.o.
U Nikolajky 1085/15, 150 03 Praha 5
IČO: 26781808
tel: 226 203 710
www.msgrupp.cz

Autor projektované části:



MS architekti s.r.o.
U Nikolajky 1085/15, 150 03 Praha 5
IČO: 26781808
tel: 226 203 710
www.msgrupp.cz

Stavebník:

Město Český Brod
Husovo náměstí 70,
282 01 Český Brod
IČO: 00235334
tel: 732 735 291
www.cesbrod.cz

Název akce: Novostavba mateřské školy Kollárova, Český Brod
p.č. 183/1, 1428, 1498, 2126 a 183/14 kat. ú. Český Brod

Místo:

Fáze: dokumentace pro vydání společného povolení

Objekt:

Projektová část: D.1.1 ARCHITEKTONICKO-STAVEBNÍ ČÁST

Architektonické a stavební řešení: MS architekti s.r.o.

Paré: Ing. arch. Alexandr Verner
Acad. arch. Pavel Hřebecký

Zodpovědný projektant: Ing. arch. Paraskevi Kolokytha
Ing. arch. Nathalie Fatte

Vypracoval: Ing. arch. Marek Cipko

Kontroloval: Ing. arch. Marek Cipko

Datum: 05/2021 Formát: 420x297

Měřítko: 1:100
±0,000 = 218,700 m n.m. (Bpv)

Č. výkresu: AST_307-308

Obsah:

POHLED 07,08