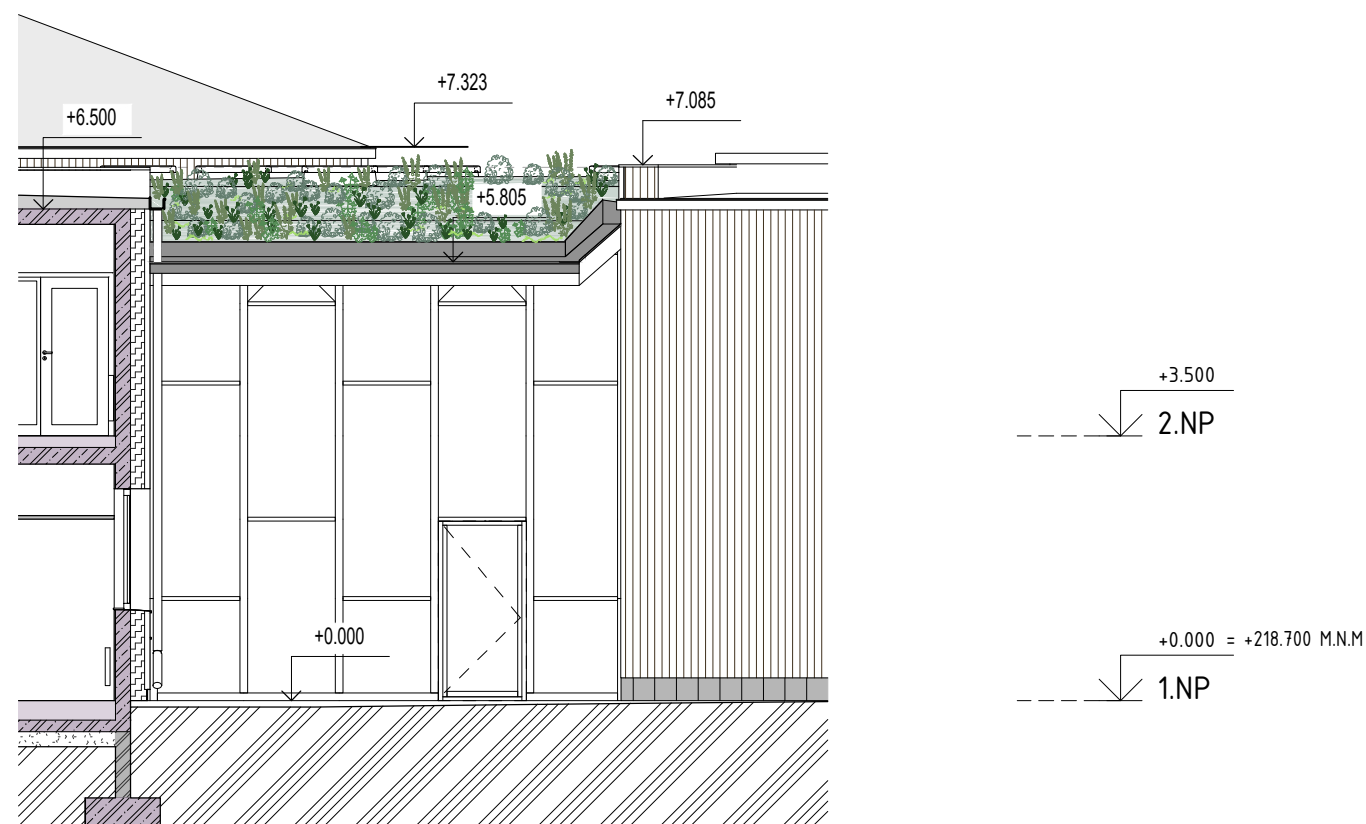


P14

M. 1:100

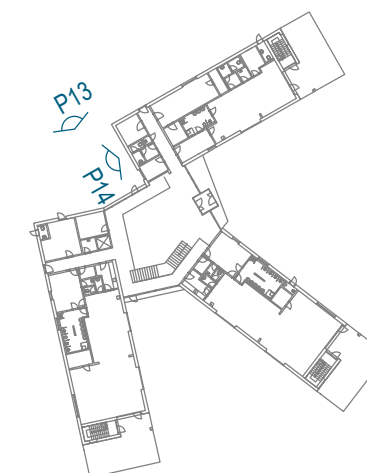


P13

M. 1:100

## LEGENDA :

-  DŘEVODEKOR OBKLAD SIBÍŘSKÝ MODŘÍN SVISLÉ LAŤOVÁNÍ, TL.2CM VČ. OSTĚNÍ OTVORŮ
-  PROBAREVNÁ OMÍTKA KZS , V Č. OSTĚNÍ OTVORŮ, ODSŤÍN BUDE KONZULTOVÁN S ARCHITEKTEM BÍLÝ, ŽLUTÝ, TYRKISOVÝ, ČERVENÝ VELIKOST ZRNA 0.5mm (HLADKÁ OMÍTKA)
-  STŘECHA, PLECHOVÉ ŠABLONY, ŠEDÝ ODSŤÍN
-  SOKL, MARMOLIT, ČERNÝ ODSŤÍN



## Generální projektant:



MS architekti s.r.o.  
U Nikolajky 1085/15, 150 03 Praha 5  
IČO: 26781808  
tel: 226 203 710  
www.msgroup.cz

## Autor projektované části:



MS architekti s.r.o.  
U Nikolajky 1085/15, 150 03 Praha 5  
IČO: 26781808  
tel: 226 203 710  
www.msgroup.cz

## Stavebník:

Město Český Brod  
Husovo náměstí 70,  
282 01 Český Brod  
IČO: 00235334  
tel: 732 735 291  
www.cesbrod.cz

Název akce: Novostavba mateřské školky Kollárova, Český Brod  
p.č. 183/1, 1428, 1498, 2126 a 183/14 kat. ú. Český Brod

Místo:

Fáze: dokumentace pro vydání společného povolení

Objekt:

Projektová část: D.1.1 ARCHITEKTONICKO-STAVEBNÍ ČÁST

Architektonické a stavební řešení: Paré: MS architekti s.r.o.

Zodpovědný projektant: Ing. arch. Alexandr Verner  
Acad. arch. Pavel Hřebecký

Vypracoval: Ing. arch. Paraskevi Kolokytha  
Ing. arch. Nathalie Fatte

Kontroloval: Ing. arch. Marek Cipko  
Datum: 05/2021 Formát: 420x297

Měřítko: 1:100  
±0,000 = 218,700 m n.m. (Bpv)

Č. výkresu: AST\_313-314

Obsah:

POHLED 13,14