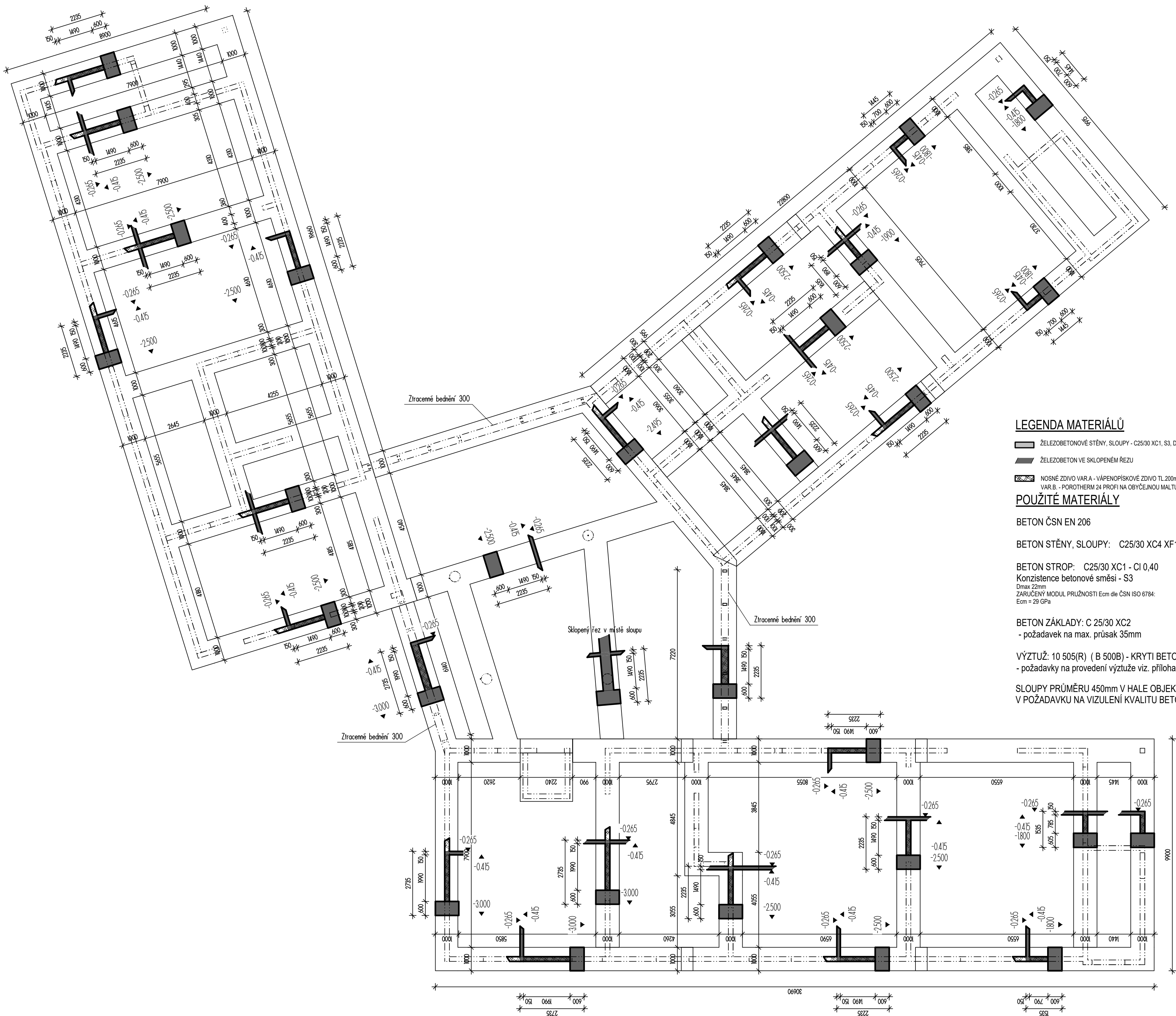


ŠKOLKA ČESKÝ BROD
VÝKRES TVARU ZÁKLADOVÝCH KONSTRUKCÍ
M 1/100



LEGENDA MATERIÁLŮ

- ŽELEZOBETONOVÉ STĚNY, SLOUPY - C25/30 XC1, S3, Dmax 22mm, CI 0.4
- ŽELEZOBETON VE SKLOPENÉM ŘEZU
- NOSNÉ ZDIVO VAR.A - VÁPENOPÍSKOVÉ ZDIVO TL 200mm
VAR.B - POROTHERM 24 PROFIL NA OBÝČEJNOU MALTU M10

POUŽITÉ MATERIÁLY

BETON ČSN EN 206

BETON STĚNY, SLOUPY: C25/30 XC4 XF1 - CI 0,40 - Dmax 22mm, S3

BETON STROP: C25/30 XC1 - CI 0,40
Konzistence betonové směsi - S3
Dmax 22mm
ZARUČENÝ MODUL PRŮJZOSTI Ecm dle ČSN ISO 6784:
Ecm = 29 GPa

BETON ZÁKLADY: C 25/30 XC2
- požadavek na max. průsak 35mm

VÝZTUŽ: 10 505(R) (B 500B) - KRYTÍ BETONÁŘSKÉ VÝZTUŽE min. 50mm
- požadavky na provedení výztuže viz. příloha dokumentace o korozním průzkumu lokality

SLOUPY PRŮMĚRU 450mm V HALE OBJEKTU PROVĚST
V POŽADAVKU NA VIZULENÍ KVALITU BETONOVÉHO POVRCHU TŘÍDY PB3

Generální projektant:		Autor projektované části:		Stavebník:	
					
MS architekti s.r.o. U Nikolajky 1085/15, 150 03 Praha 5 IČO: 26781808 tel: 226 203 710 www.msgrgroup.cz		ROOFINVEST s.r.o. Bellišova 1802, Praha 5, 155 00 IČO: 285 17 458 e-mail: miksik@roofinvest.cz, tel.: 737 662 496		Město Český Brod Husovo náměstí 70, 282 01 Český Brod IČO: 00235334 tel: 732 735 291 www.cesbrod.cz	
Název akce:		Novostavba mateřské školky Kolářova, Český Brod		Architektonické a stavební řešení:	
Místo:		p.č. 183/1, 1428, 1498, 2126 a 183/14 kat. ú. Český Brod		Paré:	
Fáze:		dokumentace pro vydání společného povolení		Zodpovědný projektant:	
Objekt:		SO.01		Ing. Robert Mikšík	
Projektová část:		D.1.2 Stavební konstrukční část		Vypracoval:	
				Ing. Jiří Gregor	
				Kontroloval:	
				Ing. Robert Mikšík	
				Datum:	
				05/2021	
				Formát:	
				8xA4	
				0,000 = 218,700 m n.m. (Bpv)	
				Č. přílohy:	
				02	
				Měřítko	
				1/50	
Obsah:		Výkres tvaru základových konstrukcí			