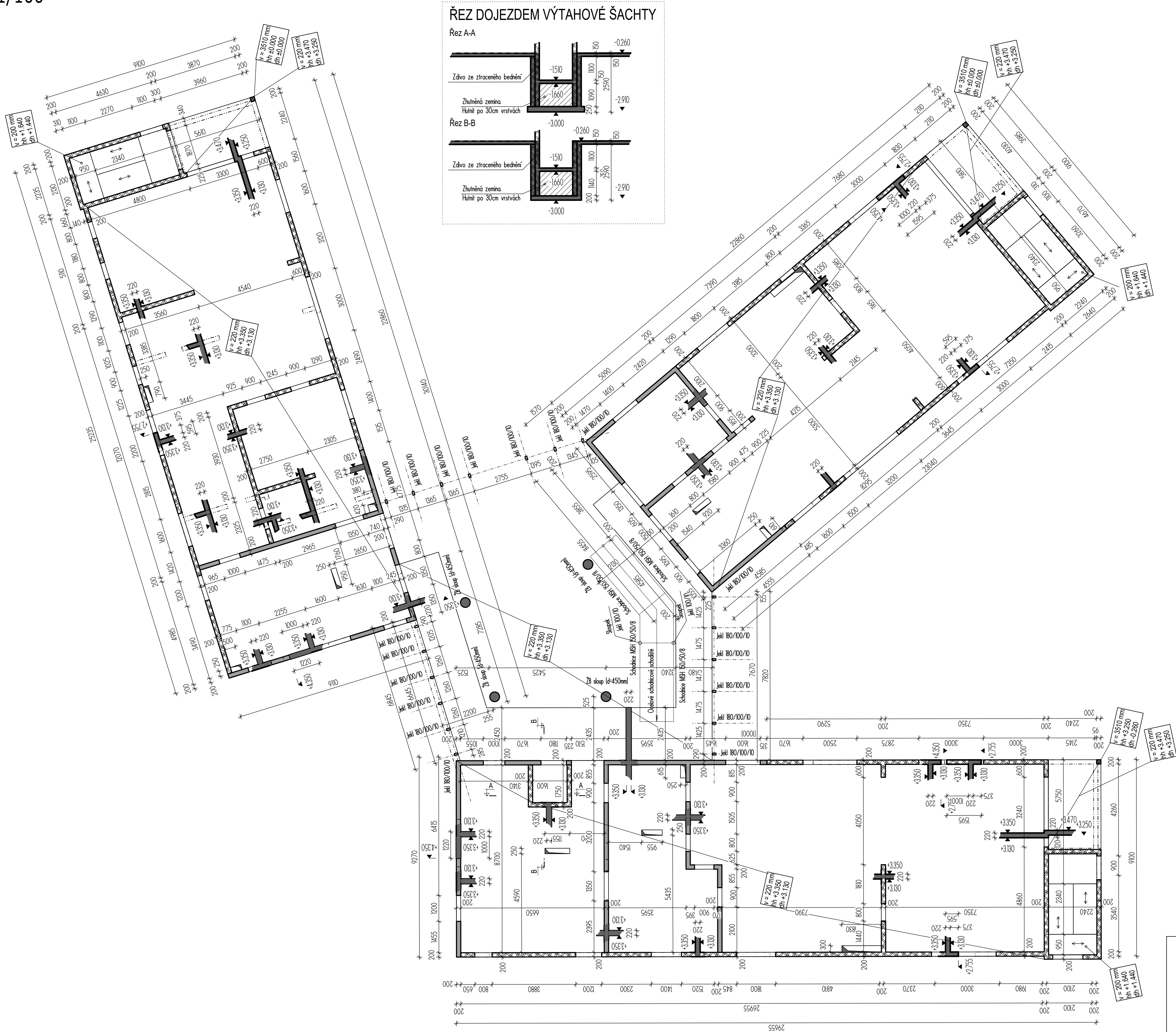


ŠKOLKA ČESKÝ BROD
VÝKRES TVARU STROPNÍ KONSTRUKCE 1.NP
M 1/100



LEGENDA MATERIÁLŮ

- ŽELEZOBETONOVÉ STĚNY, SLOUPY - C25/30 XC1, S3, Dmax 22mm, CI 0.4
- ŽELEZOBETON V SKLOPENÉM ŘEZU
- NOSNÉ ZDIVO VAR. A - VÁPENOPÍSKOVÉ ZDIVO TL200mm
VAR. B - POROTHERM 24 PROFIL NA OBÝČEJNOU MALTU M10

POUŽITÉ MATERIÁLY

BETON ČSN EN 206

BETON STĚNY, SLOUPY: C25/30 XC4 XF1 - CI 0.40 - Dmax 22mm, S3

BETON STROP: C25/30 XC1 - CI 0.40
Konzistence betonové směsi - S3
Dmax 22mm
ZARUČENÝ MODUL PRŮŽNOSTI Ecm dle ČSN ISO 6784:
Ecm = 29 GPa

VÝTUŽ: 10 505(R) (B 500B)

SLOUPY PRŮMĚRU 450mm V HALE OBJEKTU PROVĚST
V POŽADAVKU NA VIZULENÍ KVALITU BETONOVÉHO POVRCHU PB3

POZNÁMKA

- POLOHA PRACOVNÍCH SPAR BUDE UPŘESNĚNA PO KONZULTACI S DODAVATELEM STAVBY
- PRACOVNÍ SPARY A OSTATNÍ DETAILY NÁPOJENÍ KONSTRUKCE ŘEŠENY POMOCÍ TYPOVÝCH PRVKŮ VIZ. DETAILY SPODNÍ STAVBY A DILATACE
- OTVORY DO VELIKOSTI ø200 MM BUDOU DODATEČNĚ DOVŮRTÁNY NEBO BUDE VLOŽENA PROSTUPKA DLE KOORDINACÍ
- OTVORY PRO PROSTUPKY NUTNO OVĚŘIT DLE KOORDINACÍ VYKRESŮ A VYKRESŮ PROFESÍ
- POLOHA KONSTRUKCE MUSÍ BÝT VYTÝCENA DLE DIGITÁLNÍ ZPRACOVANÉHO VYTÝCovacího PLÁNU
- KONSTRUKCE SCHODIŠTĚ ULOŽENA PRUŽNE

Generální projektant:		Autor projektované části:		Stavebník:	
MS architekti s.r.o. U Nikolajky 1085/15, 150 03 Praha 5 IČO: 26781608 tel: 226 203 710 www.msgrupp.cz		ROOFINVEST s.r.o. Bellušova 1802, Praha 5, 155 00 IČ: 285 17 458 e-mail: miksik@roofinvest.cz, tel: 737 662 496		Město Český Brod Husovo náměstí 70, 282 01 Český Brod IČO: 00235334 tel: 732 735 291 www.cesbrod.cz	
Název akce:		Novostavba mateřské školky Kolářova, Český Brod		Paré:	
Místo:		p.č. 183/1, 1428, 1428, 2128 a 183/14 kat. ú. Český Brod		Architektonické a stavební řešení:	
Fáze:		dokumentace pro vydání společného povolení		MS architekti s.r.o.	
Objekt:		SO.01		Zodpovědný projektant:	
Projektová část:		D.1.2 Stavební konstrukční část		Ing. Robert Mikšik	
Datum:		05/2021		Vpracoval:	
Obsah:		Výkres tvaru stropní konstrukce 1.NP		Ing. Jiří Gregor	
				Kontroloval:	
				Ing. Robert Mikšik	
				Formát:	
				8xA4	
				0,000 = 218,700 m n.m. (Bpv)	
				Č. přílohy:	
				03	
				Měřítko:	
				1/50	