



---

**Generální projektant:**

MS architekti s.r.o.  
U Nikolajky 1085/15, 150 03 Praha 5  
IČO: 26781808  
tel: 226 203 710  
www.msgroup.cz

**Autor projektované částí:**

Ing. Tomáš Lebr  
Jarosl. Kociána 1734, 272 01 Kladno 2  
IČO: 40026442  
tel: 774 224 289

**Stavebník:**

Město Český Brod  
Husovo náměstí 70, 282 01 Český Brod  
IČO: 00235334  
tel: 732 735 291  
www.cesbrod.cz

---

**Název akce:** Novostavba mateřské školky Kollárova, Český Brod  
p.č. 183/1, 1428, 1498, 2126 a 183/14 kat. ú. Český Brod

**Místo:**

**Fáze:** dokumentace pro vydání společného povolení

**Objekt:** SO.01

**Projektová část:** D.1.4.6 Silnoproudá a slaboproudá elektrotechnika

**Architektonické  
a stavební řešení:**  
MS architekti s.r.o.

**Paré:**

**Zodpovědný  
projektant:** ing. Tomáš Lebr

**Vypracoval:** ing. Tomáš Lebr

**Kontroloval:** ing. Tomáš Lebr

**Datum:** 05/2021 **Formát:**

**Měřítko:** 1:100  
±0,000 = 218,700 m n.m. (Bpv)

**Č. výkresu:** 302

**Obsah:**

## Výpočet osvětlení

---

ESLINE s.r.o.

Vídeňská 153/119b  
619 00 BrnoZpracovatel Ing. David Vinkler  
Telefon  
Fax  
e-mail vinkler@esline.cz

---

**Obsah**

<b>MŠ Český Brod</b>	
Titulní strana projektu	1
Obsah	2
<b>001 vstupní hala</b>	
<b>Světelné scény</b>	
<b>Umělé osvětlení</b>	
Shrnutí	4
<b>Plochy místnosti</b>	
<b>2NP</b>	
Isolinie (E, kolmo)	5
<b>1NP</b>	
Isolinie (E, kolmo)	6
<b>Nouzové osvětlení</b>	
Shrnutí	7
<b>Plochy místnosti</b>	
<b>Protipaniková plocha</b>	
Isolinie (E, kolmo)	8
<b>002 zádveří</b>	
Shrnutí	9
<b>003 sklad</b>	
Shrnutí	10
<b>004 technická místnost</b>	
Shrnutí	11
<b>007 logopedická místnost</b>	
Shrnutí	12
<b>009 WC</b>	
Shrnutí	13
<b>011 a 012 prádelna</b>	
Shrnutí	14
<b>013 hlavní přípravná jídel</b>	
Shrnutí	15
<b>101 denní místnost třídy</b>	
<b>Světelné scény</b>	
<b>Umělé osvětlení</b>	
Shrnutí	16
<b>Plochy místnosti</b>	
<b>Uživatelská úroveň</b>	
Isolinie (E)	17
<b>Výpočtová plocha 0°</b>	
Isolinie (UGR)	18
<b>Výpočtová plocha 90°</b>	
Isolinie (UGR)	19
<b>Výpočtová plocha 180°</b>	
Isolinie (UGR)	20
<b>Výpočtová plocha 270°</b>	
Isolinie (UGR)	21
<b>Výpočtová plocha 0°</b>	
Isolinie (UGR)	22
<b>Výpočtová plocha 90°</b>	
Isolinie (UGR)	23
<b>Výpočtová plocha 180°</b>	
Isolinie (UGR)	24
<b>Výpočtová plocha 270°</b>	
Isolinie (UGR)	25

ESLINE s.r.o.

Vídeňská 153/119b  
619 00 BrnoZpracovatel Ing. David Vinkler  
Telefon  
Fax  
e-mail vinkler@esline.cz

---

**Obsah**

---

<b>Nouzové osvětlení</b>	
Shrnutí	26
<b>Plochy místnosti</b>	
<b>Protipaniková plocha</b>	
Isolinie (E, kolmo)	27
<b>102 šatna dětí</b>	
Shrnutí	28
<b>103 umývárna, toalety</b>	
Shrnutí	29
<b>105 přípravná jídel</b>	
Shrnutí	30
<b>106 šatna kantora</b>	
Shrnutí	31
<b>111 schodiště</b>	
Shrnutí	32
<b>020 chodba</b>	
Shrnutí	33
<b>701 sborovna</b>	
Shrnutí	34
<b>Plochy místnosti</b>	
<b>Pracoviště 1</b>	
Přehled výsledků	35
<b>401 denní místnost třídy</b>	
<b>Světelné scény</b>	
<b>Umělé osvětlení</b>	
Shrnutí	36
<b>Plochy místnosti</b>	
<b>Výpočtová plocha 0°</b>	
Isolinie (UGR)	37
<b>Výpočtová plocha 90°</b>	
Isolinie (UGR)	38
<b>Výpočtová plocha 180°</b>	
Isolinie (UGR)	39
<b>Výpočtová plocha 270°</b>	
Isolinie (UGR)	40
<b>Výpočtová plocha 0°</b>	
Isolinie (UGR)	41
<b>Výpočtová plocha 90°</b>	
Isolinie (UGR)	42
<b>Výpočtová plocha 180°</b>	
Isolinie (UGR)	43
<b>Výpočtová plocha 270°</b>	
Isolinie (UGR)	44
<b>Nouzové osvětlení</b>	
Shrnutí	45
<b>Plochy místnosti</b>	
<b>Protipaniková plocha</b>	
Isolinie (E, kolmo)	46
<b>303 umývárna, toalety</b>	
Shrnutí	47

ESLINE s.r.o.

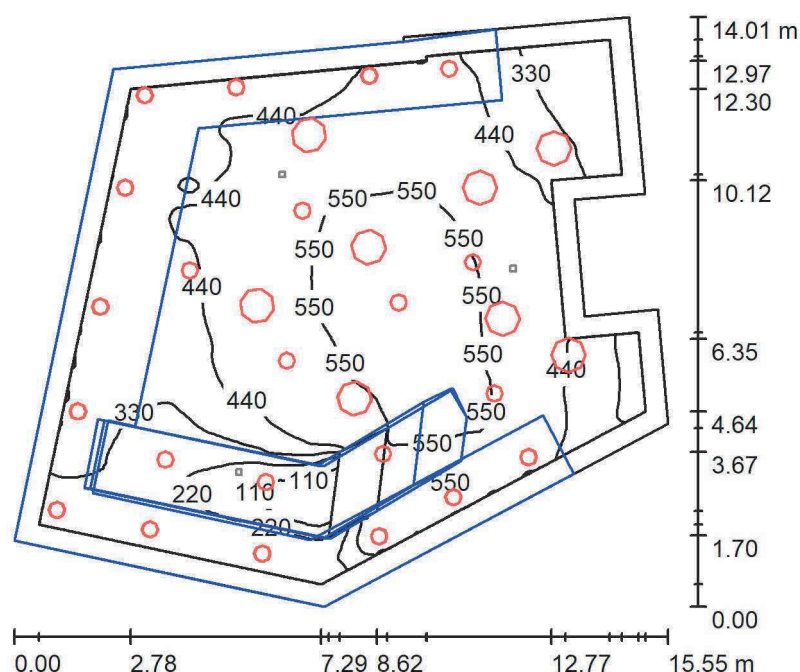
Václavská 153/119b  
619 00 Brno

Zpracovatel Ing. David Vinkler

Telefon

Fax

e-mail vinkler@esline.cz

**001 vstupní hala / Umělé osvětlení / Shrnutí**

Výška místnosti: 6.100 m, Činitel údržby: 0.80

Hodnoty v Lux, Měřítko 1:180

Plocha	$\rho$ [%]	$E_m$ [lx]	$E_{min}$ [lx]	$E_{max}$ [lx]	$E_{min} / E_m$
Uživatelská úroveň	/	437	71	584	0.162
Podlaha	20	366	80	540	0.219
Strop	70	289	46	10476	0.160
Stěny (12)	32	208	58	549	/

**Uživatelská úroveň:**

Výška: 0.750 m  
 Rastr: 128 x 128 Body  
 Okrajová zóna: 0.500 m

**Kusovník svítidel**

Č.	ks	Označení (Opravný faktor)	$\Phi$ (Svítidlo) [lm]	$\Phi$ (Zdroje:) [lm]	P [W]
1	34	ESLINE ZERO D/I 380mm _indirect side - pendant (1.000)	1100	1100	10.0
2	34	ESLINE ZERO D/I 380mm 90B_ direct side (1.000)	2100	2100	19.0
3	8	ESLINE ZERO D/I 820mm _indirect side - pendant (1.000)	2751	2750	25.0
4	8	ESLINE ZERO D/I 820mm 90B_ direct side - pendant (1.000)	5610	5610	51.0

Celkem: 175701 Celkem: 175680 1594.0

Specifický příkon:  $9.89 \text{ W/m}^2 = 2.27 \text{ W/m}^2/100 \text{ lx}$  (Základní plocha:  $161.11 \text{ m}^2$ )

ESLINE s.r.o.

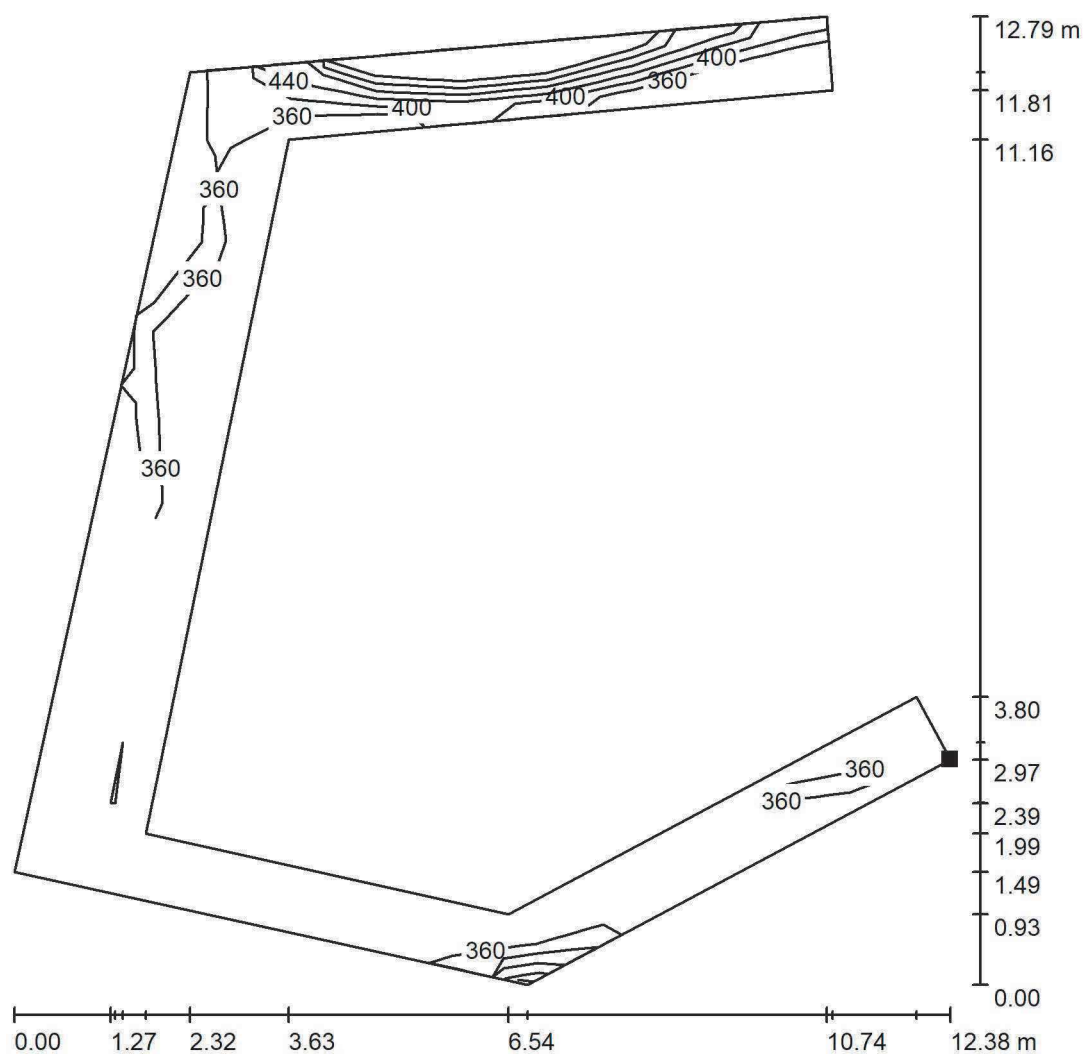
Vídeňská 153/119b  
619 00 Brno

Zpracovatel Ing. David Vinkler

Telefon

Fax

e-mail vinkler@esline.cz

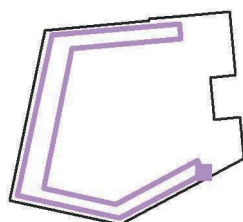
**001 vstupní hala / Umělé osvětlení / 2NP / Isolinie (E, kolmo)**

Hodnoty v Lux, Měřítko 1 : 100

Poloha plochy v místnosti:

Označený bod:

(27.346 m, 92.941 m, 3.510 m)



Rastr: 11 x 11 Body

 $E_m$  [lx]  
394 $E_{min}$  [lx]  
321 $E_{max}$  [lx]  
521 $E_{min} / E_m$   
0.815 $E_{min} / E_{max}$   
0.617

ESLINE s.r.o.

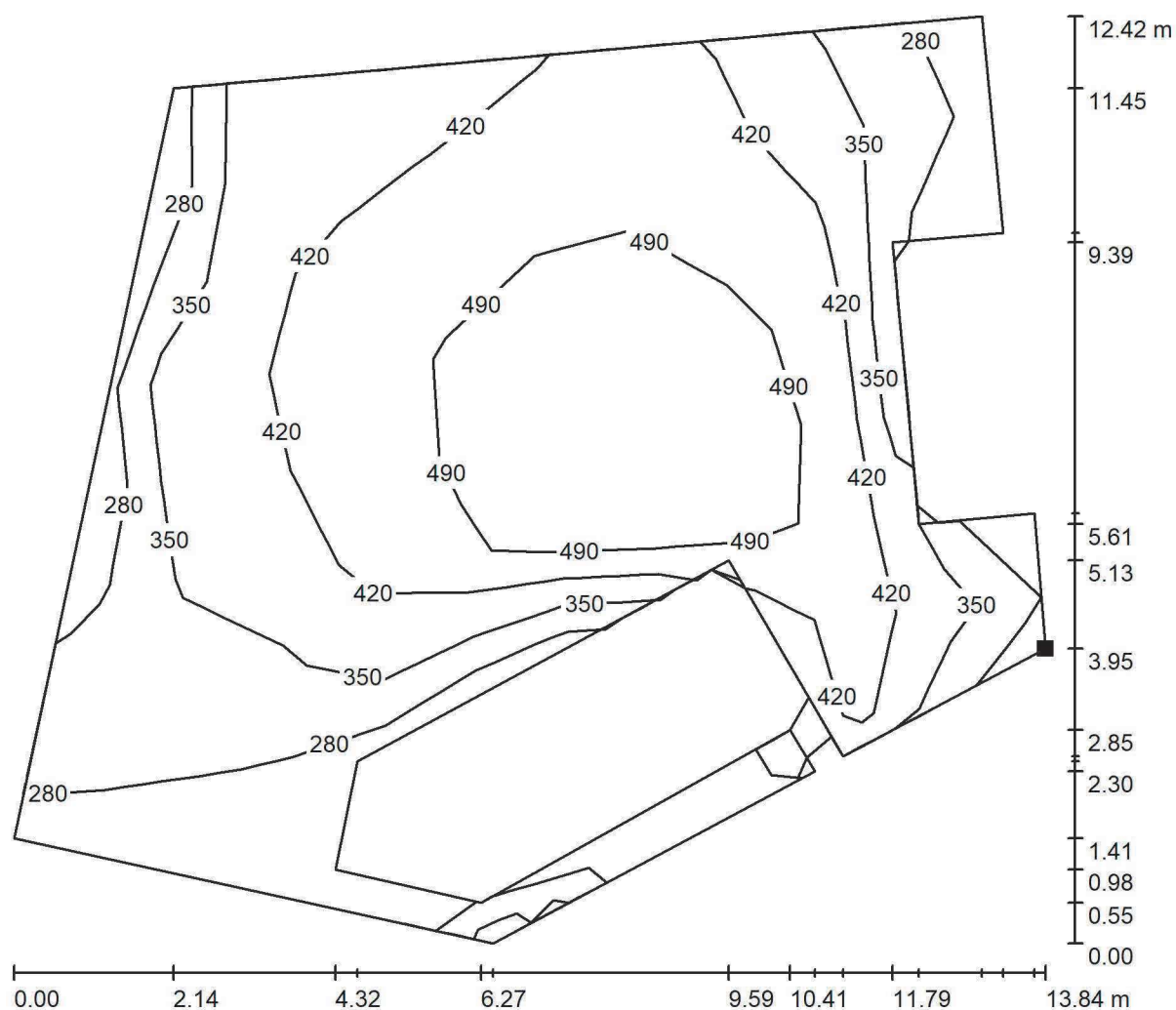
Václavská 153/119b  
619 00 Brno

Zpracovatel Ing. David Vinkler

Telefon

Fax

e-mail vinkler@esline.cz

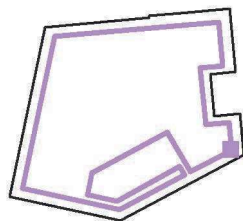
**001 vstupní hala / Umělé osvětlení / 1NP / Isolinie (E, kolmo)**

Hodnoty v Lux, Měřítko 1 : 99

Poloha plochy v místnosti:

Označený bod:

(29.157 m, 94.216 m, 0.000 m)



Rastr: 11 x 9 Body

 $E_m$  [lx]  
409 $E_{min}$  [lx]  
224 $E_{max}$  [lx]  
532 $E_{min} / E_m$   
0.547 $E_{min} / E_{max}$   
0.421

ESLINE s.r.o.

Vídeňská 153/119b  
619 00 Brno

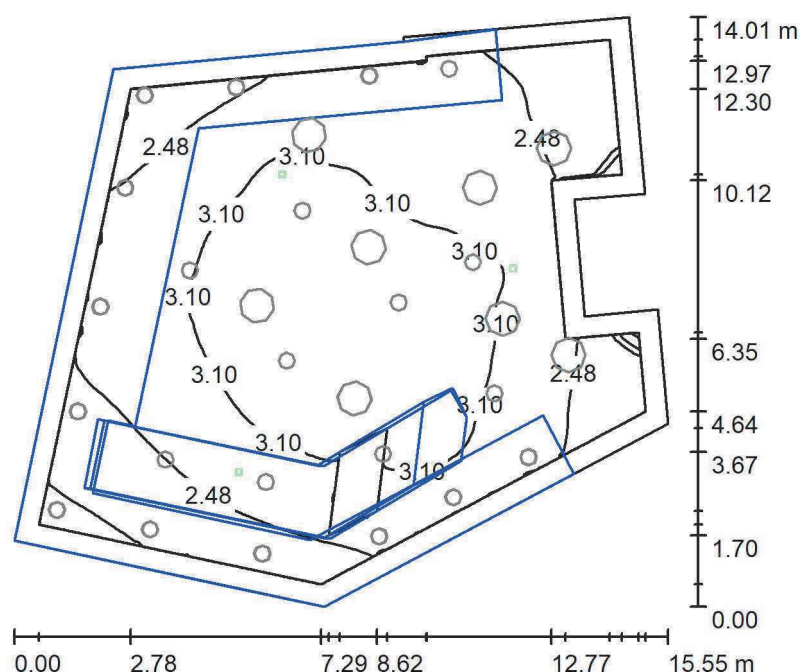
Zpracovatel Inq. David Vinkler

Telefon

Fax

e-mail vinkler@esline.cz

## 001 vstupní hala / Nouzové osvětlení / Shrnutí



Výška místnosti: 6.100 m, Činitel údržby: 0.80

Hodnoty v Lux, Měřítko 1:180

Plocha	$\rho$ [%]	$E_m$ [Ix]	$E_{min}$ [Ix]	$E_{max}$ [Ix]	$E_{min} / E_m$
Uživatelská úroveň	/	2.82	0.40	3.50	0.144
Podlaha	20	2.26	0.39	2.65	0.175
Strop	70	0.00	0.00	0.00	0.048
Stěny (12)	32	1.96	0.00	30	/

### Uživatelská úroveň:

Výška:	0.750 m
Rastr:	128 x 128 Body
Okrajová zóna:	0.500 m

Scéna s nouzovým osvětlením (EN 1838):

Vypočítává se pouze přímé světlo. Podíl odráženého světla se nebere v úvahu.

## Kusovník svítidel

Č.	ks	Označení (Opravný faktor)	Φ (Svítidlo) [lm]	Φ (Zdroje:) [lm]	P [W]
1	3	ES-SYSTEM S.A. LUMI LUN S 1x3 TC 1 VWD (1.000)	419	420	7.0
			Celkem: 1258	Celkem: 1260	21.0

Specifický příkon:  $0.13 \text{ W/m}^2 = 4.63 \text{ W/m}^2/100 \text{ lx}$  (Základní plocha:  $161.11 \text{ m}^2$ )

ESLINE s.r.o.

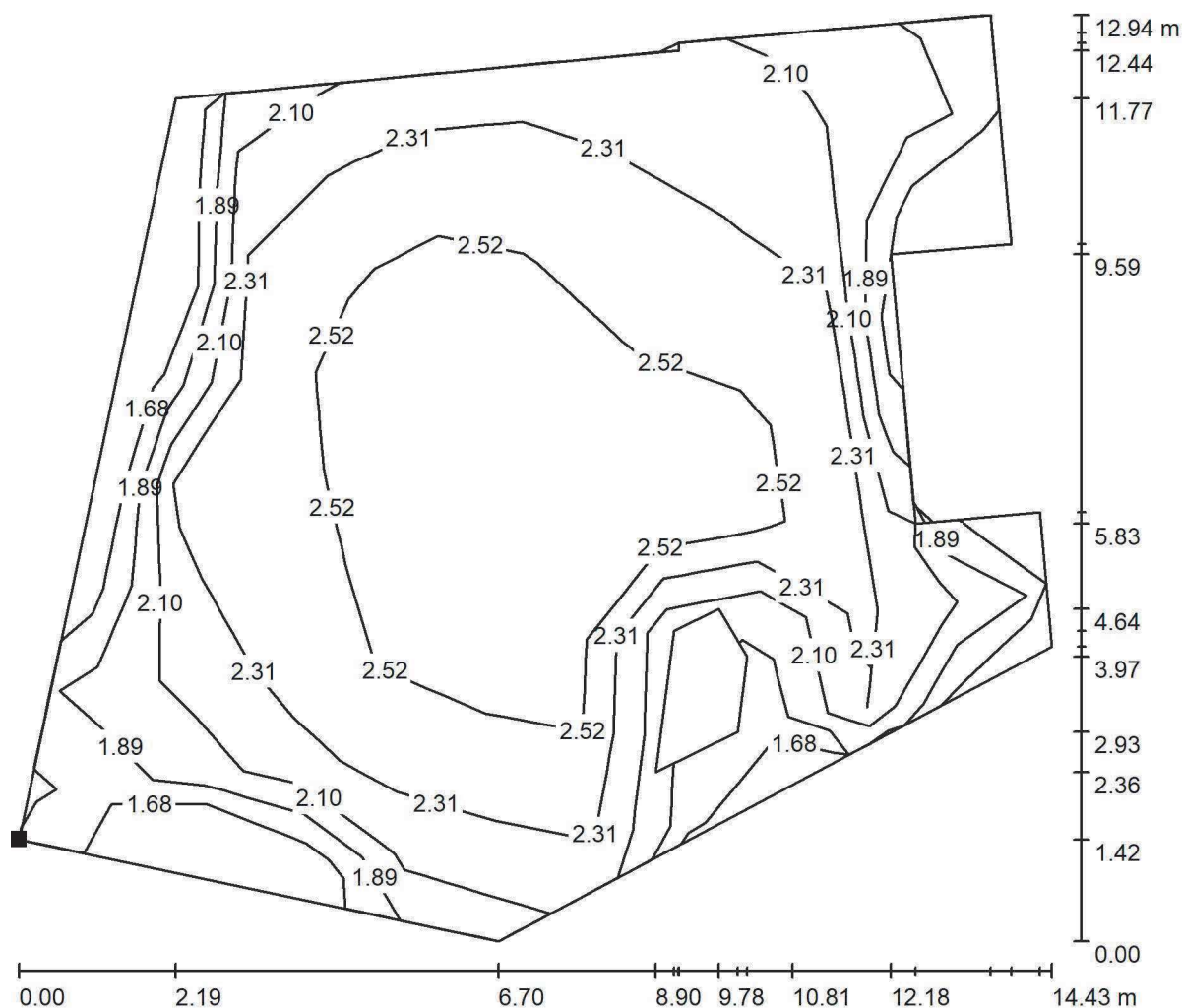
Václavská 153/119b  
619 00 Brno

Zpracovatel Ing. David Vinkler

Telefon

Fax

e-mail vinkler@esline.cz

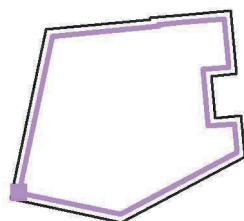
**001 vstupní hala / Nouzové osvětlení / Protipaniková plocha / Isolinie (E, kolmo)**

Hodnoty v Lux, Měřítko 1 : 104

Poloha plochy v místnosti:

Označený bod:

(15.029 m, 91.520 m, 0.000 m)



Rastr: 9 x 11 Body

 $E_m$  [lx]  
2.33

 $E_{min}$  [lx]  
1.58

 $E_{max}$  [lx]  
2.65

 $E_{min} / E_m$   
0.681

 $E_{min} / E_{max}$   
0.598



ESLINE s.r.o.

Václavská 153/119b  
619 00 Brno

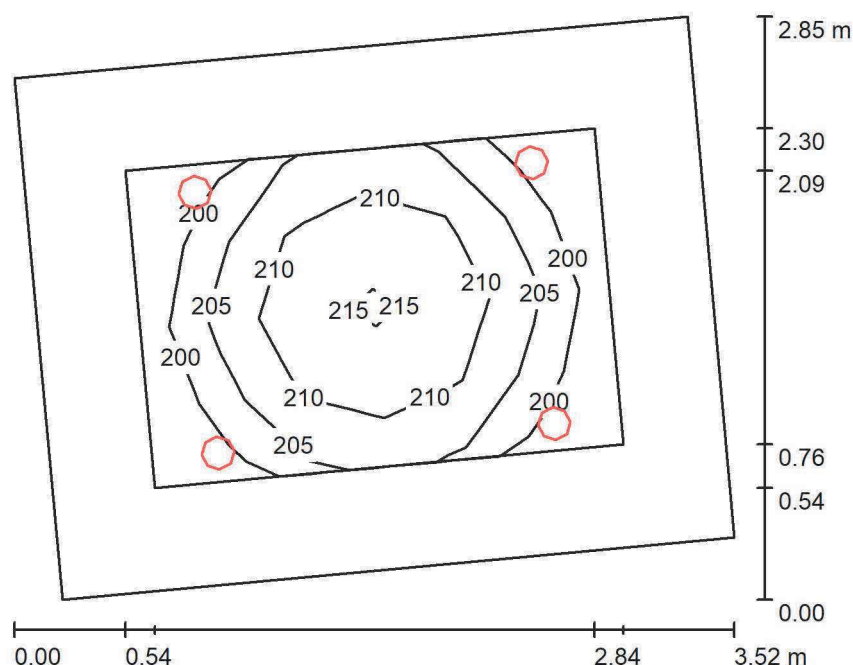
Zpracovatel Ing. David Vinkler

Telefon

Fax

e-mail vinkler@esline.cz

## 002 zádveří / Shrnutí



Výška místnosti: 3.100 m, Montážní výška: 3.100 m, Činitel údržby: 0.80

Hodnoty v Lux, Měřítko 1:37

Plocha	$\rho$ [%]	$E_m$ [lx]	$E_{min}$ [lx]	$E_{max}$ [lx]	$E_{min} / E_m$
Uživatelská úroveň	/	206	195	216	0.947
Podlaha	20	187	145	218	0.776
Strop	70	71	48	80	0.675
Stěny (4)	50	152	56	320	/

## Uživatelská úroveň:

Výška: 0.000 m  
 Rastr: 6 x 4 Body  
 Okrajová zóna: 0.500 m

## Kusovník svítidel

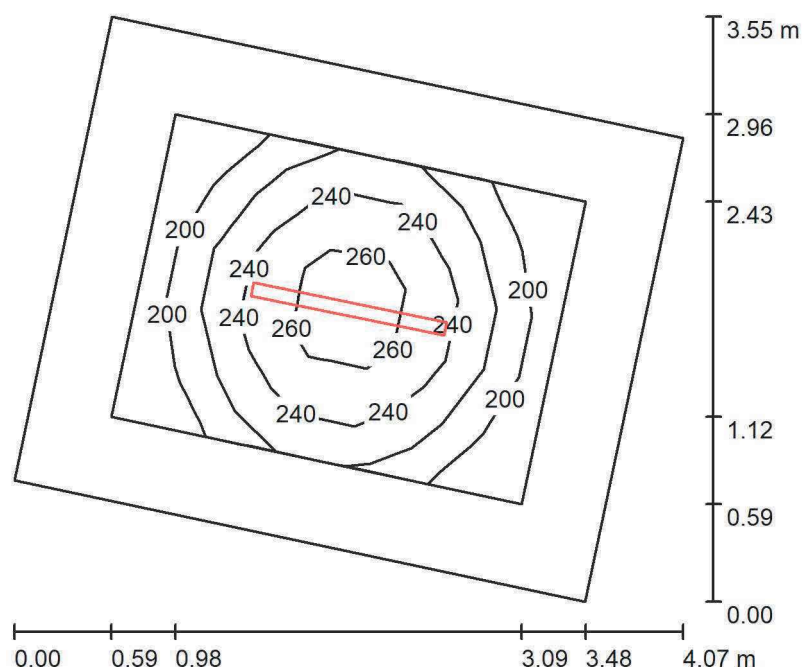
Č.	ks	Označení (Opravný faktor)	$\Phi$ (Svítidlo) [lm]	$\Phi$ (Zdroje:) [lm]	P [W]
1	4	ESLINE 4058075091436 DL ALU 14W/3000K WT IP44 (1.000)	1310	1310	14.0
Celkem:			5240	5240	56.0

Specifický příkon:  $6.64 \text{ W/m}^2 = 3.22 \text{ W/m}^2/100 \text{ lx}$  (Základní plocha:  $8.44 \text{ m}^2$ )

ESLINE s.r.o.

Václavská 153/119b  
619 00 BrnoZpracovatel Ing. David Vinkler  
Telefon  
Fax  
e-mail vinkler@esline.cz

## 003 sklad / Shrnutí



Výška místnosti: 3.100 m, Montážní výška: 3.100 m, Činitel údržby: 0.80

Hodnoty v Lux, Měřítka 1:46

Plocha	$\rho$ [%]	$E_m$ [lx]	$E_{min}$ [lx]	$E_{max}$ [lx]	$E_{min} / E_m$
Uživatelská úroveň	/	227	184	278	0.809
Podlaha	20	143	97	182	0.681
Strop	70	58	34	497	0.591
Stěny (4)	50	108	52	197	/

## Uživatelská úroveň:

Výška: 0.750 m  
 Rastr: 7 x 5 Body  
 Okrajová zóna: 0.500 m

## Kusovník svítidel

Č.	ks	Označení (Opravný faktor)	$\Phi$ (Svítidlo) [lm]	$\Phi$ (Zdroje:) [lm]	P [W]
1	1	ESLINE 4058075541108 DP 1200 32W 840 IP65 GY (1.000)	4400	4400	32.0
Celkem:			4400	4400	32.0

Specifický příkon:  $3.13 \text{ W/m}^2 = 1.38 \text{ W/m}^2/100 \text{ lx}$  (Základní plocha:  $10.22 \text{ m}^2$ )

ESLINE s.r.o.

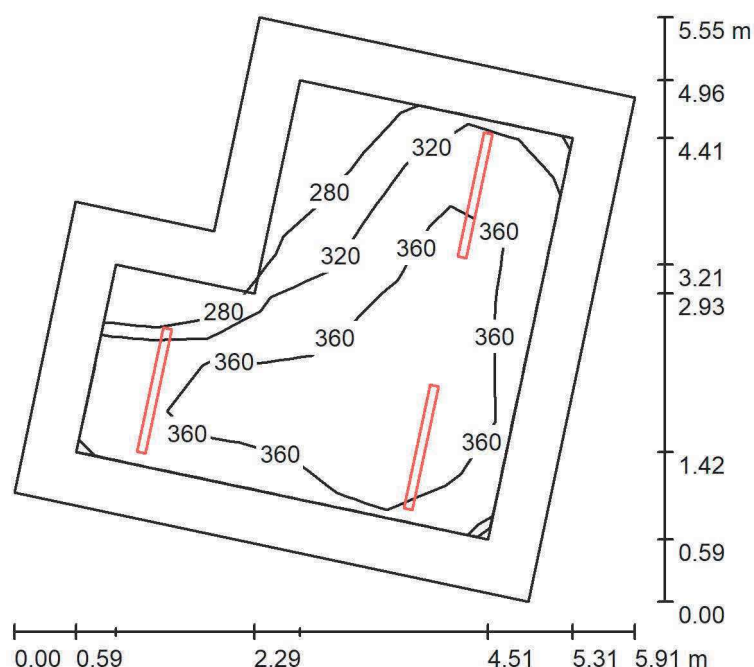
Václavská 153/119b  
619 00 Brno

Zpracovatel Ing. David Vinkler

Telefon

Fax

e-mail vinkler@esline.cz

**004 technická místnost / Shrnutí**

Výška místnosti: 3.100 m, Montážní výška: 3.100 m, Činitel údržby: 0.80

Hodnoty v Lux, Měřítko 1:72

Plocha	$\rho$ [%]	$E_m$ [lx]	$E_{min}$ [lx]	$E_{max}$ [lx]	$E_{min} / E_m$
Uživatelská úroveň	/	352	241	402	0.684
Podlaha	20	254	133	319	0.524
Strop	70	92	54	620	0.589
Stěny (6)	50	181	75	375	/

**Uživatelská úroveň:**

Výška: 0.750 m  
 Rastr: 7 x 8 Body  
 Okrajová zóna: 0.500 m

**Kusovník svítidel**

Č.	ks	Označení (Opravný faktor)	$\Phi$ (Svítidlo) [lm]	$\Phi$ (Zdroje:) [lm]	P [W]
1	3	ESLINE 4058075541108 DP 1200 32W 840 IP65 GY (1.000)	4400	4400	32.0
Celkem:			13199	13200	96.0

Specifický příkon:  $4.43 \text{ W/m}^2 = 1.26 \text{ W/m}^2/100 \text{ lx}$  (Základní plocha:  $21.69 \text{ m}^2$ )

ESLINE s.r.o.

Vídeňská 153/119b  
619 00 Brno

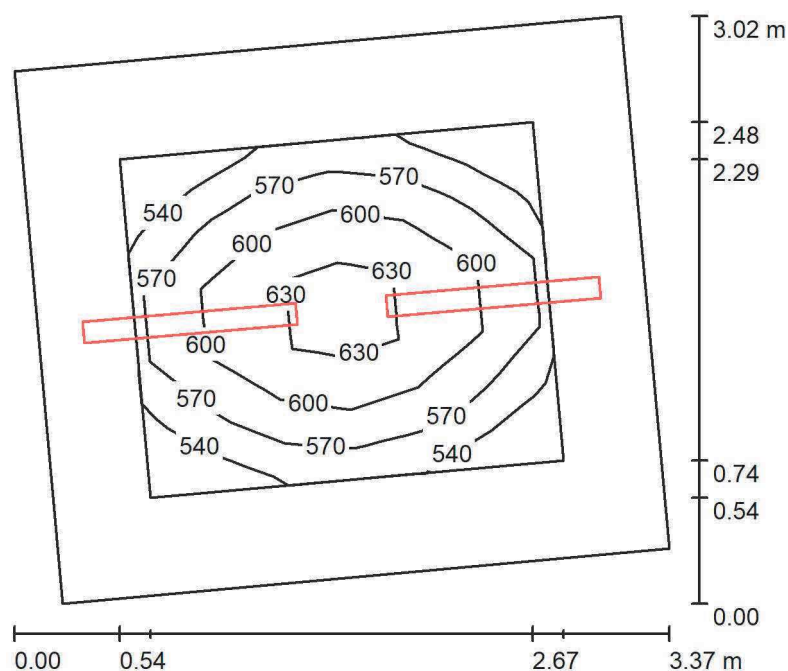
Zpracovatel Inq. David Vinkler

Telefon

Fax

e-mail [vinkler@esline.cz](mailto:vinkler@esline.cz)

## 007 logopedická místnost / Shrnutí



Výška místnosti: 3.100 m, Montážní výška: 3.100 m, Činitel údržby: 0.80

Hodnoty v Lux, Měřítko 1:39

Plocha	$\rho$ [%]	$E_m$ [lx]	$E_{min}$ [lx]	$E_{max}$ [lx]	$E_{min} / E_m$
Uživatelská úroveň	/	585	522	651	0.892
Podlaha	20	382	298	448	0.781
Strop	70	114	81	159	0.710
Stěny (4)	50	250	89	891	/

### Uživatelská úroveň:

Výška:	0.750 m
Rastr:	6 x 5 Body
Okrajová zóna:	0.500 m

## Kusovník svítidel

Č.	ks	Označení (Opravný faktor)	Φ (Svítlidlo) [lm]	Φ (Zdroje:) [lm]	P [W]
1	2	ES-SYSTEM 5687101 KLAS 1100.LED 840 4700LM DMPR 31W IP20 DRV (1.000)	4700	4700	33.0
Celkem:			9400	9400	66.0

Specifický příkon:  $7.65 \text{ W/m}^2 = 1.31 \text{ W/m}^2/100 \text{ lx}$  (Základní plocha:  $8.63 \text{ m}^2$ )

ESLINE s.r.o.

Václavská 153/119b  
619 00 Brno

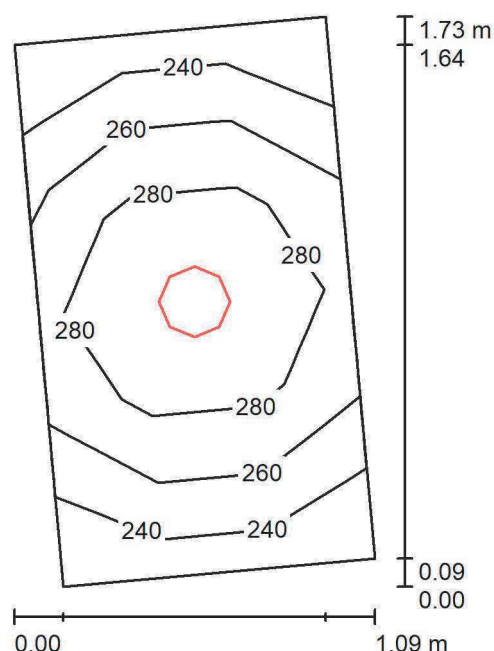
Zpracovatel Ing. David Vinkler

Telefon

Fax

e-mail vinkler@esline.cz

## 009 WC / Shrnutí



Výška místnosti: 2.700 m, Montážní výška: 2.700 m, Činitel údržby: 0.80

Hodnoty v Lux, Měřítko 1:23

Plocha	$\rho$ [%]	$E_m$ [lx]	$E_{min}$ [lx]	$E_{max}$ [lx]	$E_{min} / E_m$
Uživatelská úroveň	/	271	232	308	0.857
Podlaha	20	156	138	171	0.886
Strop	70	138	87	174	0.630
Stěny (4)	50	220	60	934	/

## Uživatelská úroveň:

Výška: 0.750 m  
 Rastr: 6 x 3 Body  
 Okrajová zóna: 0.000 m

## Kusovník svítidel

Č.	ks	Označení (Opravný faktor)	$\Phi$ (Svítidlo) [lm]	$\Phi$ (Zdroje:) [lm]	P [W]
1	1	ESLINE 4058075091498 DL ALU 25W/3000K WT IP44 (1.000)	2250	2250	25.0
Celkem:			2250	2250	25.0

Specifický příkon:  $15.95 \text{ W/m}^2 = 5.89 \text{ W/m}^2/100 \text{ lx}$  (Základní plocha:  $1.57 \text{ m}^2$ )

ESLINE s.r.o.

Václavská 153/119b  
619 00 Brno

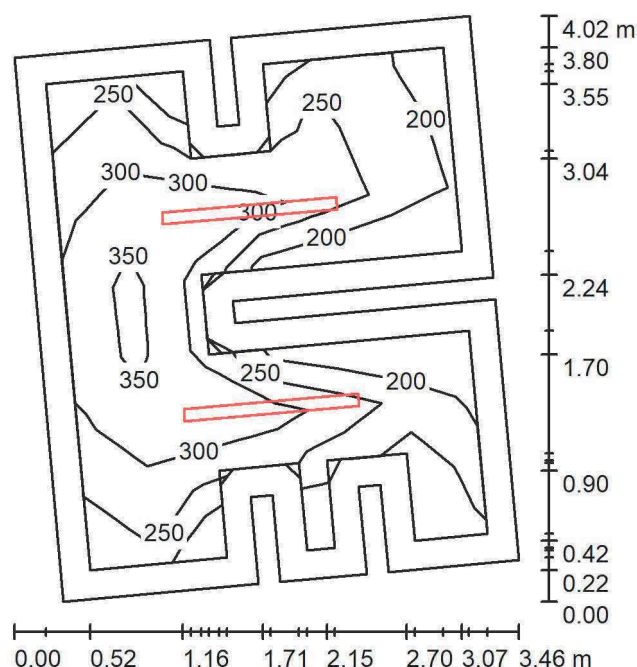
Zpracovatel Ing. David Vinkler

Telefon

Fax

e-mail vinkler@esline.cz

## 011 a 012 prádelna / Shrnutí



Výška místnosti: 3.100 m, Montážní výška: 3.100 m, Činitel údržby: 0.80

Hodnoty v Lux, Měřítko 1:52

Plocha	$\rho$ [%]	$E_m$ [lx]	$E_{min}$ [lx]	$E_{max}$ [lx]	$E_{min} / E_m$
Uživatelská úroveň	/	287	184	412	0.643
Podlaha	20	190	55	306	0.291
Strop	70	99	51	738	0.516
Stěny (20)	50	153	32	747	/

## Uživatelská úroveň:

Výška: 0.750 m  
 Rastr: 7 x 6 Body  
 Okrajová zóna: 0.200 m

## Kusovník svítidel

Č.	ks	Označení (Opravný faktor)	$\Phi$ (Svítidlo) [lm]	$\Phi$ (Zdroje:) [lm]	P [W]
1	2	ESLINE 4058075541108 DP 1200 32W 840 IP65 GY (1.000)	4400	4400	32.0
Celkem:			8800	8800	64.0

Specifický příkon:  $5.70 \text{ W/m}^2 = 1.99 \text{ W/m}^2/100 \text{ lx}$  (Základní plocha:  $11.23 \text{ m}^2$ )

ESLINE s.r.o.

Václavská 153/119b  
619 00 Brno

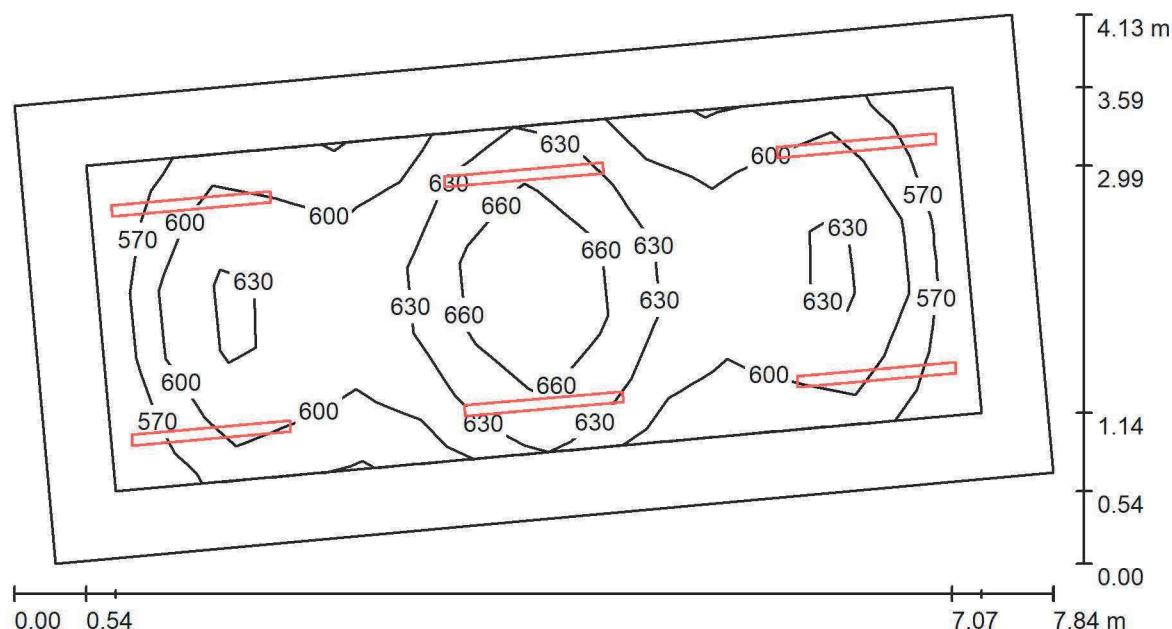
Zpracovatel Ing. David Vinkler

Telefon

Fax

e-mail vinkler@esline.cz

## 013 hlavní přípravná jídel / Shrnutí



Výška místnosti: 2.800 m, Montážní výška: 2.800 m, Činitel údržby: 0.80

Hodnoty v Lux, Měřítko 1:57

Plocha	$\rho$ [%]	$E_m$ [lx]	$E_{min}$ [lx]	$E_{max}$ [lx]	$E_{min} / E_m$
Uživatelská úroveň	/	615	549	691	0.893
Podlaha	20	464	311	560	0.670
Strop	70	162	122	615	0.754
Stěny (4)	50	332	186	560	/

## Uživatelská úroveň:

Výška: 0.750 m  
 Rastr: 14 x 5 Body  
 Okrajová zóna: 0.500 m

## Kusovník svítidel

Č.	ks	Označení (Opravný faktor)	$\Phi$ (Svítidlo) [lm]	$\Phi$ (Zdroje:) [lm]	P [W]
1	6	ESLINE 4058075541108 DP 1200 32W 840 IP65 GY (1.000)	4400	4400	32.0
Celkem:			26399	26400	192.0

Specifický příkon:  $7.34 \text{ W/m}^2 = 1.19 \text{ W/m}^2/100 \text{ lx}$  (Základní plocha:  $26.15 \text{ m}^2$ )

ESLINE s.r.o.

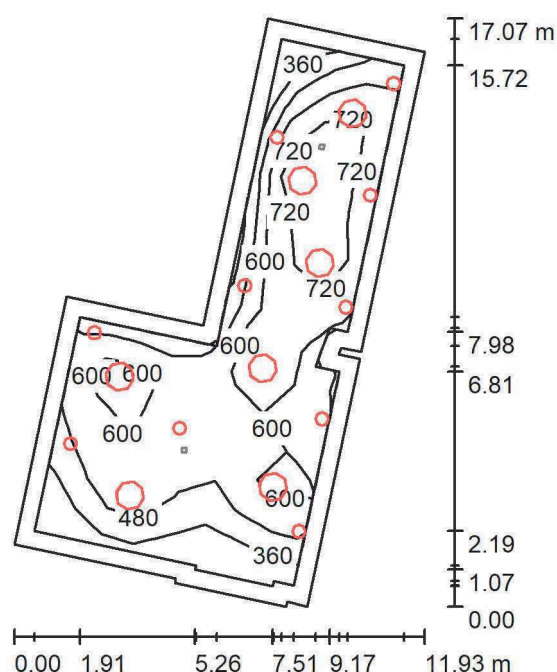
Václavská 153/119b  
619 00 Brno

Zpracovatel Ing. David Vinkler

Telefon

Fax

e-mail vinkler@esline.cz

**101 denní místnost třídy / Umělé osvětlení / Shrnutí**

Výška místnosti: 2.800 m, Montážní výška: 2.800 m, Činitel údržby: 0.80

Hodnoty v Lux, Měřítko 1:220

Plocha	$\rho$ [%]	$E_m$ [lx]	$E_{min}$ [lx]	$E_{max}$ [lx]	$E_{min} / E_m$
Uživatelská úroveň	/	567	263	843	0.463
Podlaha	20	492	189	743	0.383
Strop	70	326	68	10941	0.207
Stěny (14)	50	267	91	612	/

**Uživatelská úroveň:**

Výška: 0.450 m  
 Rastr: 16 x 8 Body  
 Okrajová zóna: 0.500 m

**Kusovník svítidel**

Č.	ks	Označení (Opravný faktor)	$\Phi$ (Svítidlo) [lm]	$\Phi$ (Zdroje:) [lm]	P [W]
1	10	ESLINE ZERO D/I 380mm _indirect side - pendant (1.000)	1100	1100	10.0
2	10	ESLINE ZERO D/I 380mm 90B_ direct side (1.000)	2100	2100	19.0
3	7	ESLINE ZERO D/I 820mm _indirect side (1.000)	2751	2750	25.0
4	7	ESLINE ZERO D/I 820mm 90B_ direct side (1.000)	5610	5610	51.0
Celkem:			90531	90520	822.0

Specifický příkon:  $7.71 \text{ W/m}^2 = 1.36 \text{ W/m}^2/100 \text{ lx}$  (Základní plocha:  $106.60 \text{ m}^2$ )



ESLINE s.r.o.

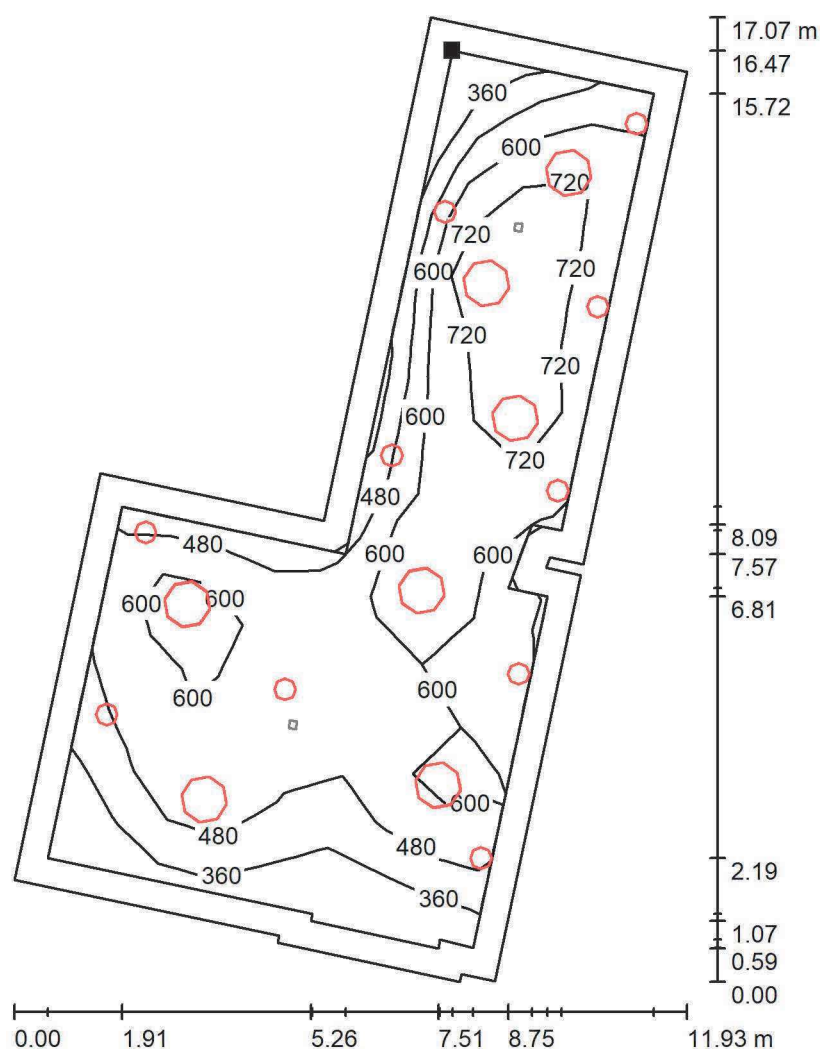
Václavská 153/119b  
619 00 Brno

Zpracovatel Ing. David Vinkler

Telefon

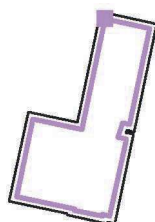
Fax

e-mail vinkler@esline.cz

**101 denní místnost třídy / Umělé osvětlení / Uživatelská úroveň / Isolinie (E)**

Hodnoty v Lux, Měřítko 1 : 134

Poloha plochy v místnosti:  
Pracovní rovina s 0.500 m Okrajová  
zóna  
Označený bod:  
(10.125 m, 32.690 m, 0.450 m)



Rastr: 16 x 8 Body

 $E_m$  [lx]  
567

 $E_{min}$  [lx]  
263

 $E_{max}$  [lx]  
843

 $E_{min} / E_m$   
0.463

 $E_{min} / E_{max}$   
0.312

ESLINE s.r.o.

Vídaňská 153/119b  
619 00 Brno

Zpracovatel Ing. David Vinkler

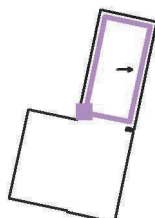
Telefon

Fax

e-mail vinkler@esline.cz

**101 denní místnost třídy / Umělé osvětlení / Výpočtová plocha 0° / Isolinie (UGR)**

Poloha plochy v místnosti:  
Označený bod:  
(8.470 m, 24.968 m, 0.800 m)



Měřítko 1 : 67

Rastr: 7 x 3 Body

Min  
/Max  
16

ESLINE s.r.o.

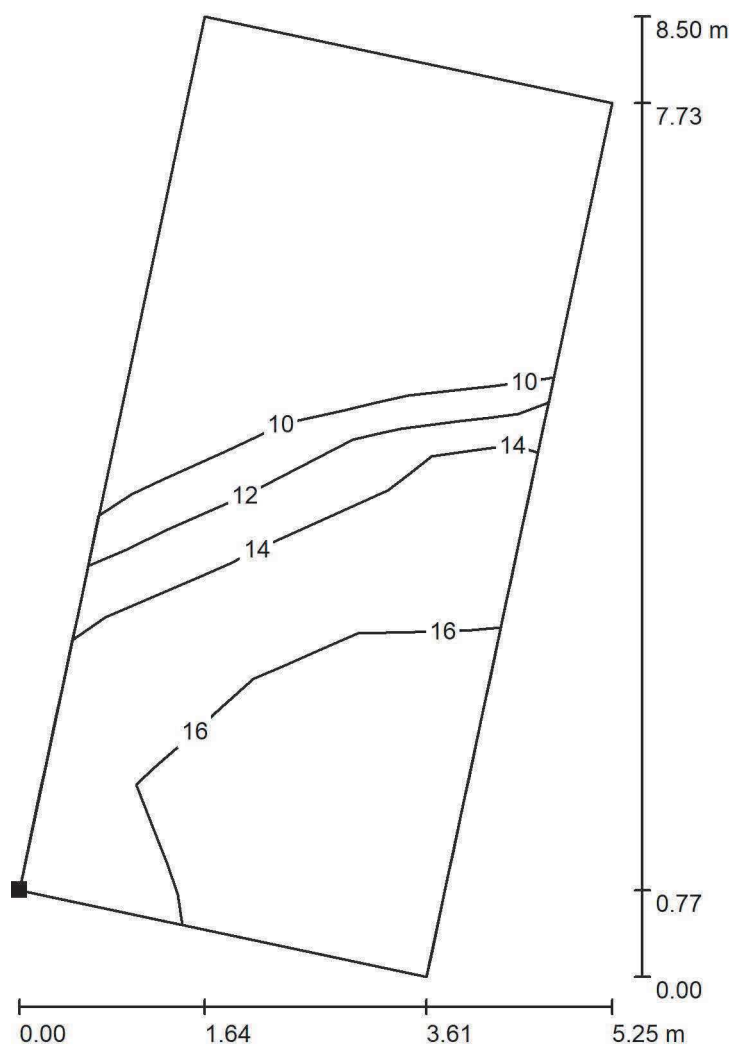
Vídeňská 153/119b  
619 00 Brno

Zpracovatel Ing. David Vinkler

Telefon

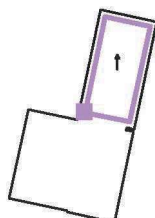
Fax

e-mail vinkler@esline.cz

**101 denní místnost třídy / Umělé osvětlení / Výpočtová plocha 90° / Isolinie (UGR)**

Měřítko 1 : 67

Poloha plochy v místnosti:  
Označený bod:  
(8.470 m, 24.968 m, 0.800 m)



Rastr: 7 x 3 Body

Min  
/Max  
17

ESLINE s.r.o.

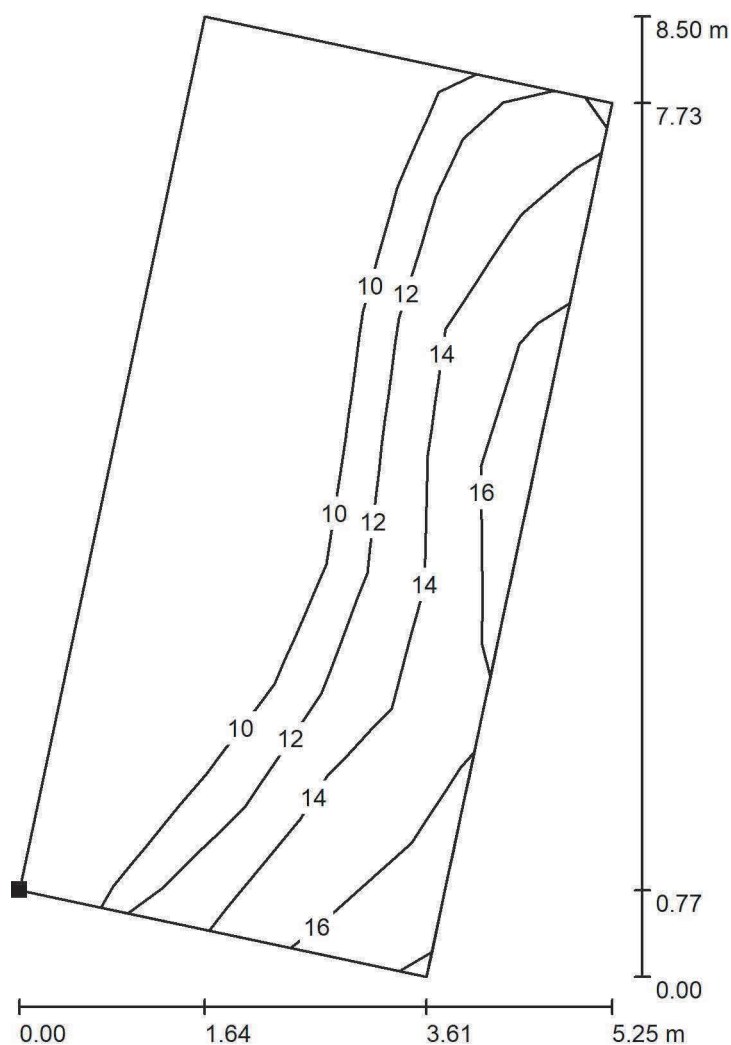
Vídeňská 153/119b  
619 00 Brno

Zpracovatel Ing. David Vinkler

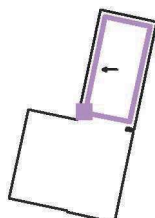
Telefon

Fax

e-mail vinkler@esline.cz

**101 denní místnost třídy / Umělé osvětlení / Výpočtová plocha 180° / Isolinie (UGR)**

Poloha plochy v místnosti:  
Označený bod:  
(8.470 m, 24.968 m, 0.800 m)



Měřítko 1 : 67

Rastr: 7 x 3 Body

Min  
/Max  
16

ESLINE s.r.o.

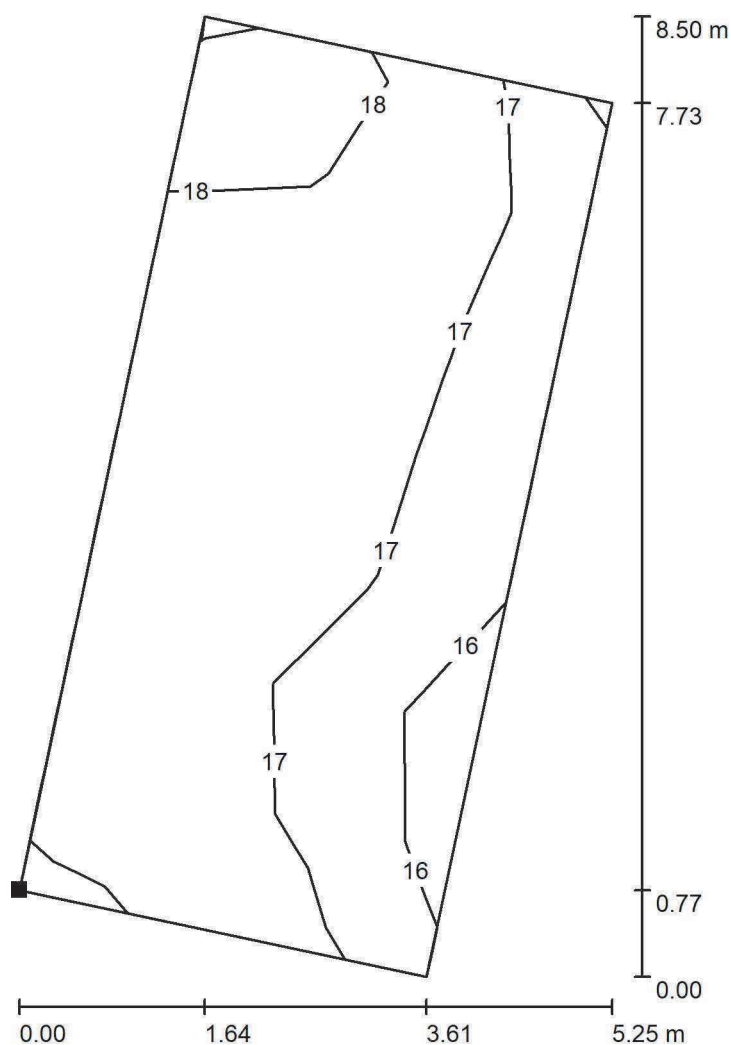
Václavská 153/119b  
619 00 Brno

Zpracovatel Ing. David Vinkler

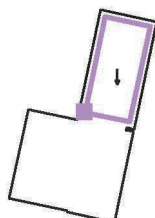
Telefon

Fax

e-mail vinkler@esline.cz

**101 denní místnost třídy / Umělé osvětlení / Výpočtová plocha 270° / Isolinie (UGR)**

Poloha plochy v místnosti:  
Označený bod:  
(8.470 m, 24.968 m, 0.800 m)



Měřítko 1 : 67

Rastr: 7 x 3 Body

Min  
16Max  
19

ESLINE s.r.o.

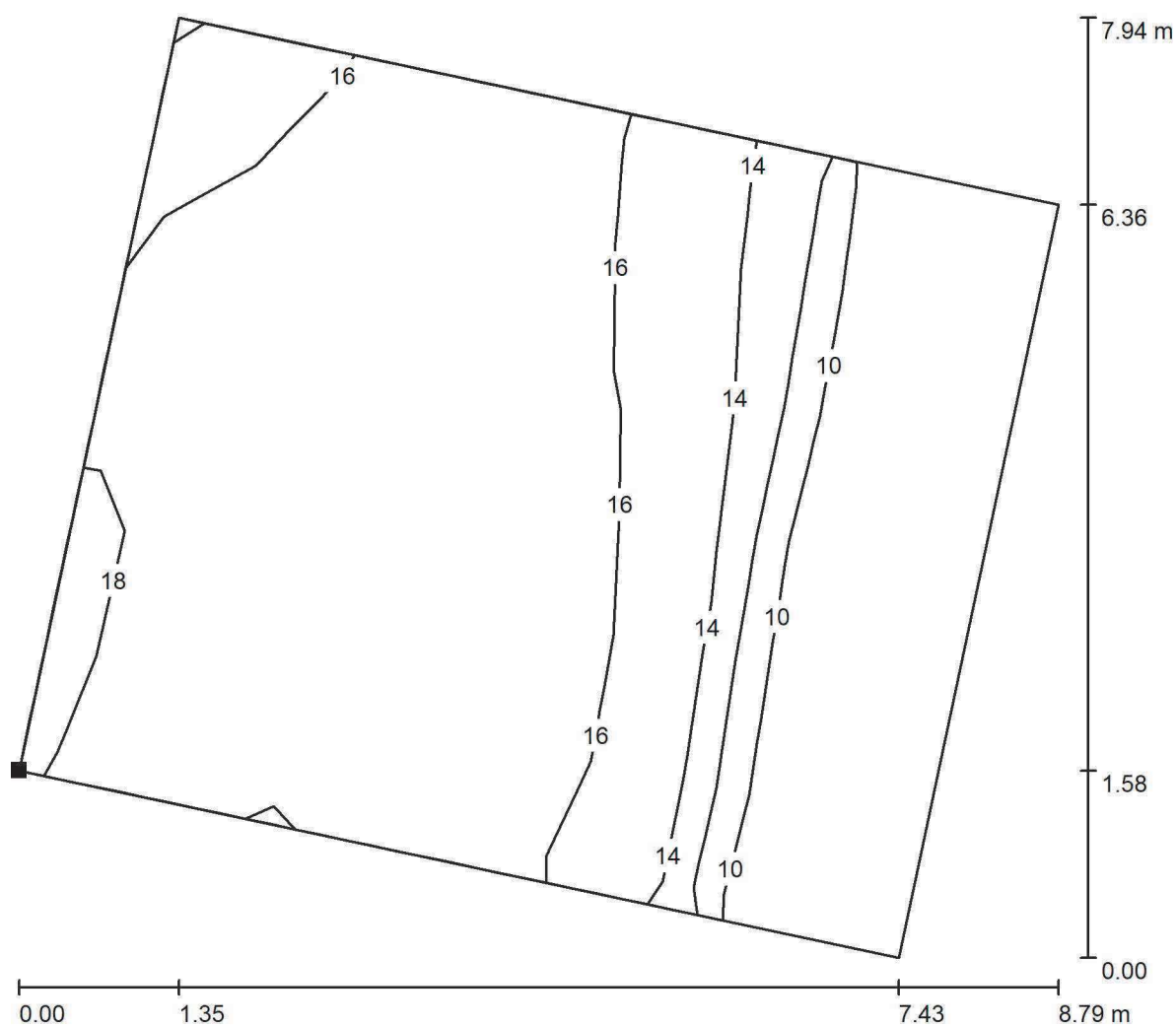
Vídaňská 153/119b  
619 00 Brno

Zpracovatel Ing. David Vinkler

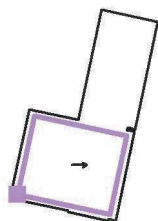
Telefon

Fax

e-mail vinkler@esline.cz

**101 denní místnost třídy / Umělé osvětlení / Výpočtová plocha 0° / Isolinie (UGR)**

Měřítko 1 : 63

Poloha plochy v místnosti:  
Označený bod:  
(2.959 m, 18.321 m, 0.800 m)

Rastr: 7 x 6 Body

Min  
/Max  
18

ESLINE s.r.o.

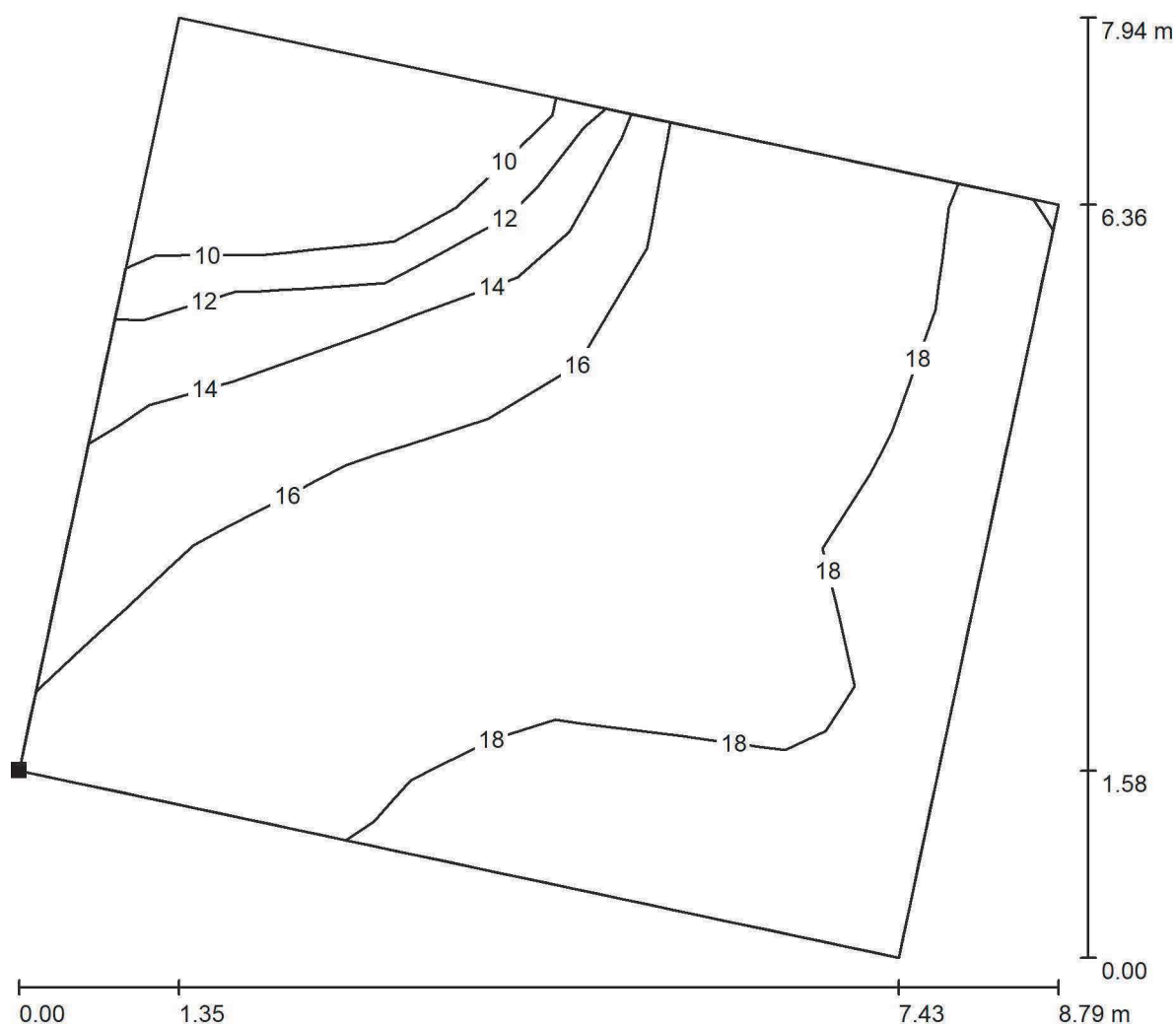
Vídeňská 153/119b  
619 00 Brno

Zpracovatel Ing. David Vinkler

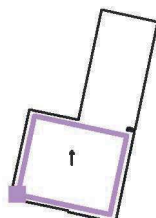
Telefon

Fax

e-mail vinkler@esline.cz

**101 denní místnost třídy / Umělé osvětlení / Výpočtová plocha 90° / Isolinie (UGR)**

Měřítko 1 : 63

Poloha plochy v místnosti:  
Označený bod:  
(2.959 m, 18.321 m, 0.800 m)

Rastr: 7 x 6 Body

Min  
/Max  
19

ESLINE s.r.o.

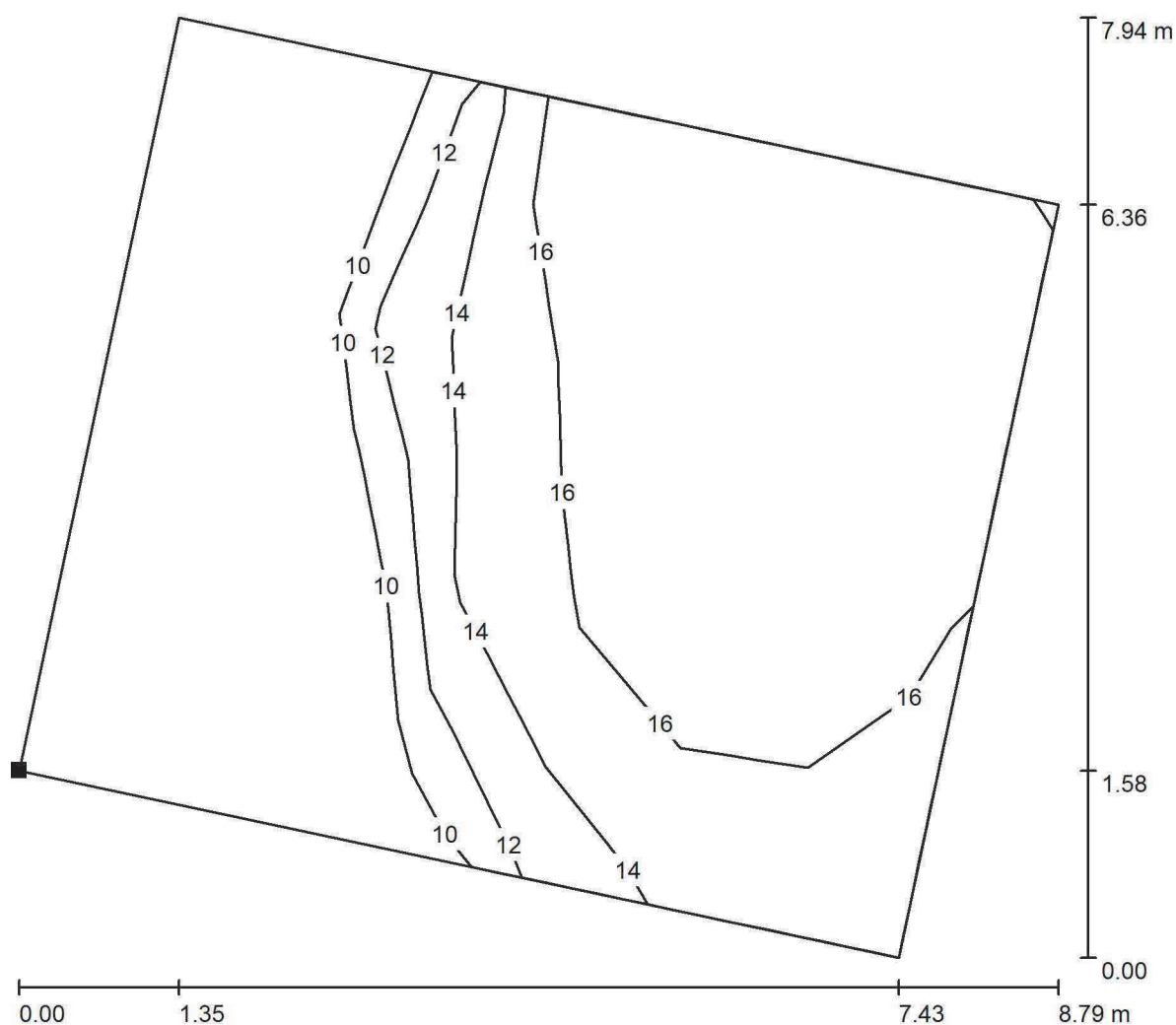
Václavská 153/119b  
619 00 Brno

Zpracovatel Ing. David Vinkler

Telefon

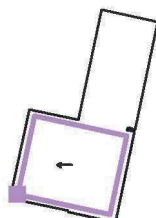
Fax

e-mail vinkler@esline.cz

**101 denní místnost třídy / Umělé osvětlení / Výpočtová plocha 180° / Isolinie (UGR)**

Měřítko 1 : 63

Poloha plochy v místnosti:  
Označený bod:  
(2.959 m, 18.321 m, 0.800 m)



Rastr: 7 x 6 Body

Min  
/Max  
18



ESLINE s.r.o.

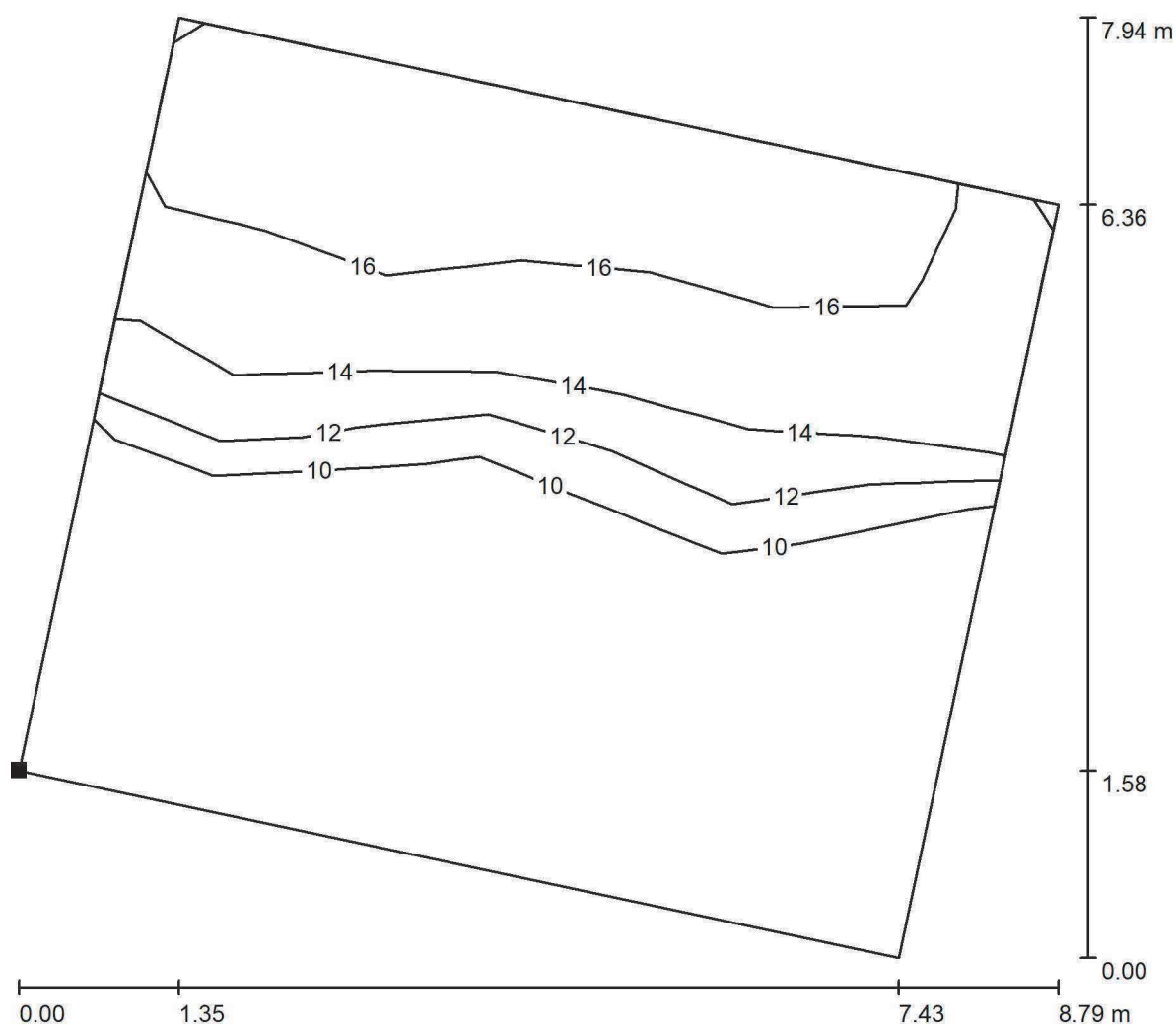
Václavská 153/119b  
619 00 Brno

Zpracovatel Ing. David Vinkler

Telefon

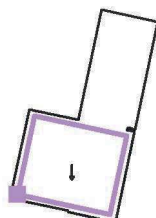
Fax

e-mail vinkler@esline.cz

**101 denní místnost třídy / Umělé osvětlení / Výpočtová plocha 270° / Isolinie (UGR)**

Měřítko 1 : 63

Poloha plochy v místnosti:  
Označený bod:  
(2.959 m, 18.321 m, 0.800 m)



Rastr: 7 x 6 Body

Min  
/Max  
17

ESLINE s.r.o.

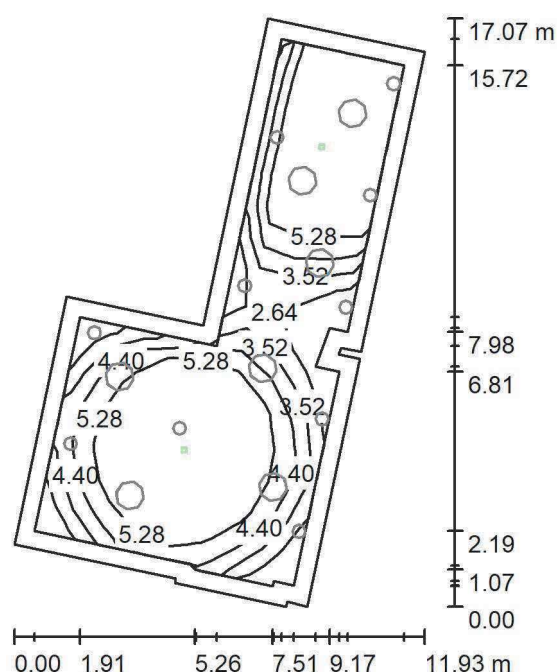
Václavská 153/119b  
619 00 Brno

Zpracovatel Ing. David Vinkler

Telefon

Fax

e-mail vinkler@esline.cz

**101 denní místnost třídy / Nouzové osvětlení / Shrnutí**

Výška místnosti: 2.800 m, Montážní výška: 2.800 m, Činitel údržby: 0.80

Hodnoty v Lux, Měřítko 1:220

Plocha	$\rho$ [%]	$E_m$ [lx]	$E_{min}$ [lx]	$E_{max}$ [lx]	$E_{min} / E_m$
Uživatelská úroveň	/	4.89	1.82	6.22	0.373
Podlaha	20	3.75	0.79	4.56	0.209
Strop	70	0.00	0.00	0.00	0.018
Stěny (14)	50	1.86	0.00	15	/

**Uživatelská úroveň:**

Výška: 0.450 m  
 Rastr: 16 x 8 Body  
 Okrajová zóna: 0.500 m

Scéna s nouzovým osvětlením (EN 1838):

Vypočítává se pouze přímé světlo. Podíl odráženého světla se bere v úvahu.

**Kusovník svítidel**

Č.	ks	Označení (Opravný faktor)	$\Phi$ (Svítidlo) [lm]	$\Phi$ (Zdroje:) [lm]	P [W]
1	2	ES-SYSTEM S.A. LUMI LUN S 1x3 TC 1 VWD (1.000)	419	420	7.0
Celkem:			839	840	14.0

Specifický příkon:  $0.13 \text{ W/m}^2 = 2.68 \text{ W/m}^2/100 \text{ lx}$  (Základní plocha:  $106.60 \text{ m}^2$ )

ESLINE s.r.o.

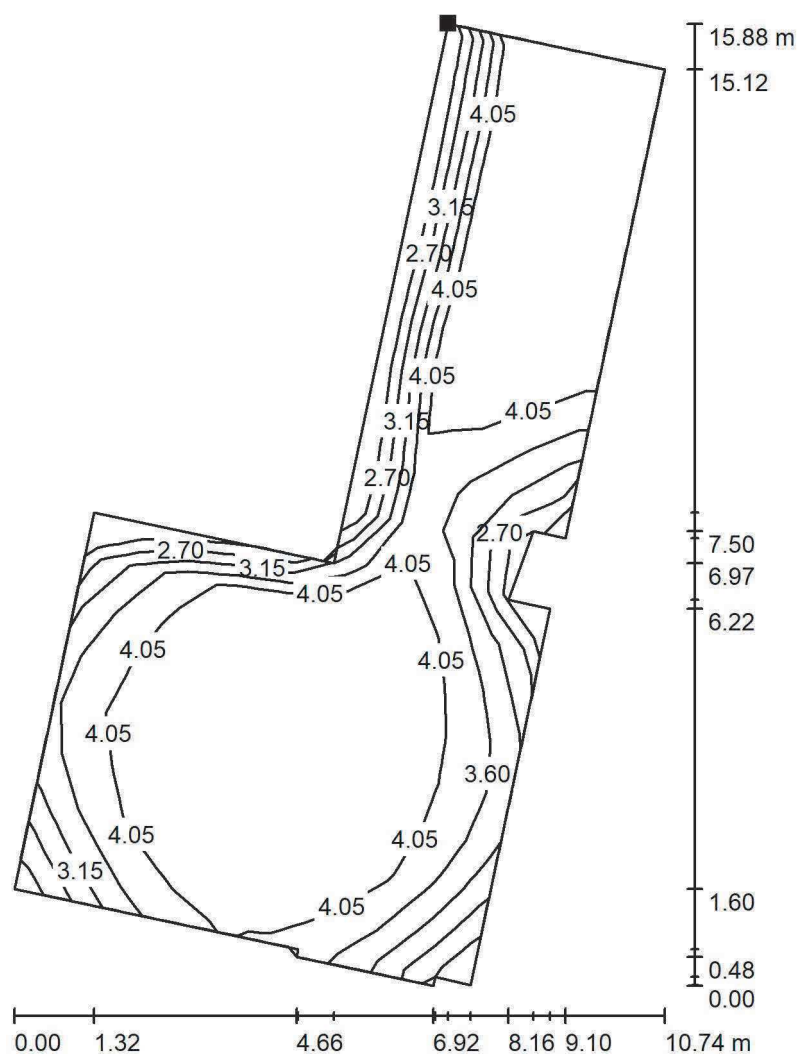
Václavská 153/119b  
619 00 Brno

Zpracovatel Ing. David Vinkler

Telefon

Fax

e-mail vinkler@esline.cz

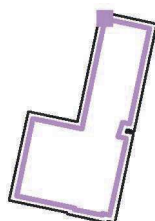
**101 denní místnost třídy / Nouzové osvětlení / Protipaniková plocha / Isolinie (E, kolmo)**

Hodnoty v Lux, Měřítko 1 : 125

Poloha plochy v místnosti:

Označený bod:

(10.125 m, 32.690 m, 0.000 m)



Rastr: 19 x 9 Body

 $E_m$  [lx]  
3.95 $E_{min}$  [lx]  
2.23 $E_{max}$  [lx]  
4.49 $E_{min} / E_m$   
0.565 $E_{min} / E_{max}$   
0.497

ESLINE s.r.o.

Václavská 153/119b  
619 00 Brno

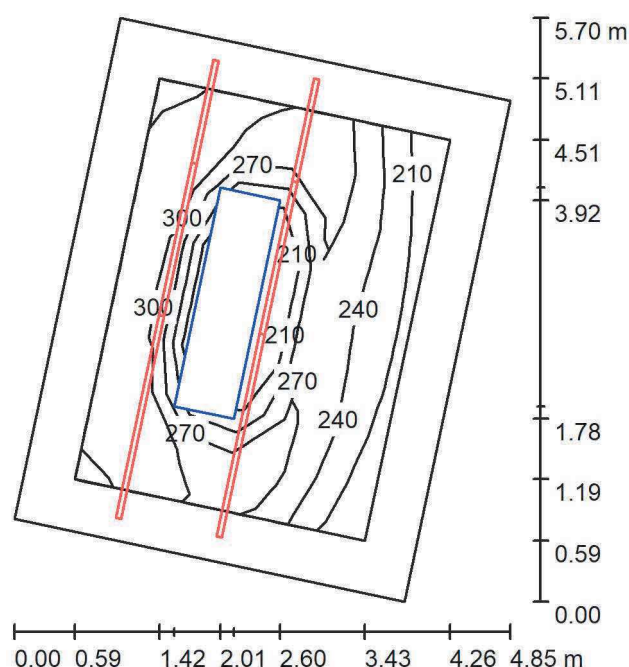
Zpracovatel Ing. David Vinkler

Telefon

Fax

e-mail vinkler@esline.cz

## 102 šatna děti / Shrnutí



Výška místnosti: 3.100 m, Montážní výška: 3.100 m, Činitel údržby: 0.80

Hodnoty v Lux, Měřítko 1:74

Plocha	$\rho$ [%]	$E_m$ [lx]	$E_{min}$ [lx]	$E_{max}$ [lx]	$E_{min} / E_m$
Uživatelská úroveň	/	273	201	334	0.737
Podlaha	20	184	16	245	0.090
Strop	70	71	12	146	0.170
Stěny (4)	50	157	56	503	/

## Uživatelská úroveň:

Výška: 0.750 m  
 Rastr: 8 x 6 Body  
 Okrajová zóna: 0.500 m

## Kusovník svítidel

Č.	ks	Označení (Opravný faktor)	$\Phi$ (Svítidlo) [lm]	$\Phi$ (Zdroje:) [lm]	P [W]
1	2	ES-SYSTEM F0300-00130R9016L1023 FX35 OP BIS 1023 LED 830 1400lm OPAL 12W IP20 RAL9016 DRV (1.000)	1400	1400	12.0
2	2	ES-SYSTEM F0300-00130R9016L1523 FX35 OP BIS 1523 LED 830 2150lm OPAL 18W IP20 RAL9016 DRV (1.000)	2150	2150	18.0
3	2	ES-SYSTEM F0300-00130R9016L2023 FX35 OP BIS 2023 LED 830 2900lm OPAL 24W IP20 RAL9016 DRV (1.000)	2900	2900	24.0
Celkem:			12900	Celkem: 12900	108.0

Specifický příkon:  $5.54 \text{ W/m}^2 = 2.03 \text{ W/m}^2/100 \text{ lx}$  (Základní plocha:  $19.50 \text{ m}^2$ )

ESLINE s.r.o.

Václavská 153/119b  
619 00 Brno

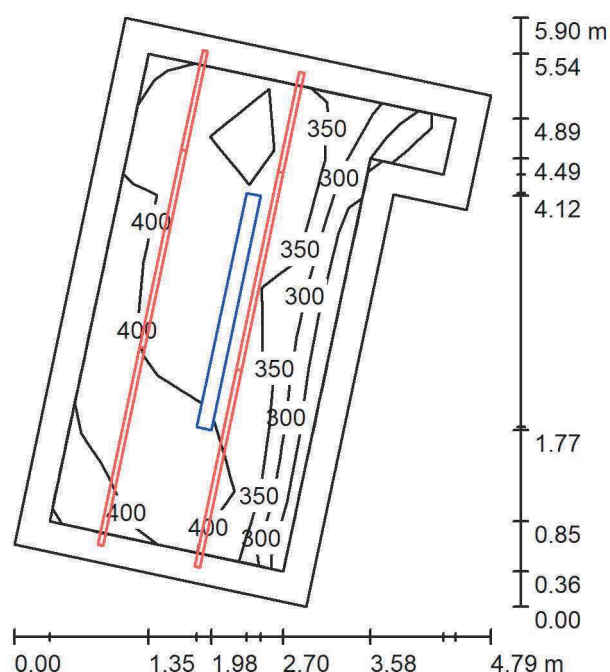
Zpracovatel Ing. David Vinkler

Telefon

Fax

e-mail vinkler@esline.cz

## 103 umývárna, toalety / Shrnutí



Výška místnosti: 2.800 m, Montážní výška: 2.800 m, Činitel údržby: 0.80

Hodnoty v Lux, Měřítko 1:76

Plocha	$\rho$ [%]	$E_m$ [lx]	$E_{min}$ [lx]	$E_{max}$ [lx]	$E_{min} / E_m$
Uživatelská úroveň	/	375	198	446	0.528
Podlaha	20	257	64	356	0.250
Strop	70	91	36	151	0.400
Stěny (6)	50	197	51	616	/

## Uživatelská úroveň:

Výška: 0.750 m  
 Rastr: 7 x 5 Body  
 Okrajová zóna: 0.300 m

## Kusovník svítidel

Č.	ks	Označení (Opravný faktor)	$\Phi$ (Svítidlo) [lm]	$\Phi$ (Zdroje:) [lm]	P [W]
1	2	ES-SYSTEM F0300-00130R9016L1023 FX35 OP BIS 1023 LED 830 1400lm OPAL 12W IP20 RAL9016 DRV (1.000)	1400	1400	12.0
2	4	ES-SYSTEM F0300-00130R9016L2023 FX35 OP BIS 2023 LED 830 2900lm OPAL 24W IP20 RAL9016 DRV (1.000)	2900	2900	24.0
Celkem:			14400	14400	120.0

Specifický příkon:  $7.03 \text{ W/m}^2 = 1.88 \text{ W/m}^2/100 \text{ lx}$  (Základní plocha:  $17.06 \text{ m}^2$ )

ESLINE s.r.o.

Václavská 153/119b  
619 00 Brno

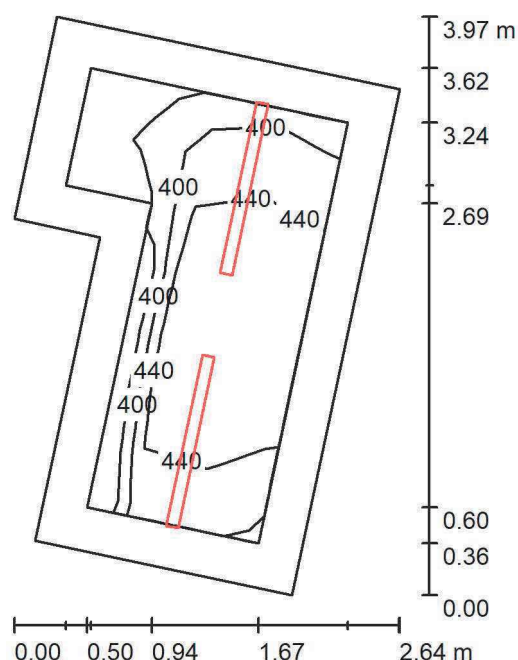
Zpracovatel Ing. David Vinkler

Telefon

Fax

e-mail vinkler@esline.cz

## 105 přípravná jídel / Shrnutí



Výška místnosti: 3.100 m, Montážní výška: 3.100 m, Činitel údržby: 0.80

Hodnoty v Lux, Měřítko 1:52

Plocha	$\rho$ [%]	$E_m$ [lx]	$E_{min}$ [lx]	$E_{max}$ [lx]	$E_{min} / E_m$
Uživatelská úroveň	/	434	328	484	0.756
Podlaha	20	290	180	343	0.620
Strop	70	165	83	625	0.505
Stěny (6)	50	271	92	866	/

## Uživatelská úroveň:

Výška: 0.750 m  
 Rastr: 7 x 4 Body  
 Okrajová zóna: 0.300 m

## Kusovník svítidel

Č.	ks	Označení (Opravný faktor)	$\Phi$ (Svítidlo) [lm]	$\Phi$ (Zdroje:) [lm]	P [W]
1	2	ESLINE 4058075541108 DP 1200 32W 840 IP65 GY (1.000)	4400	4400	32.0
Celkem:			8800	8800	64.0

Specifický příkon:  $8.83 \text{ W/m}^2 = 2.03 \text{ W/m}^2/100 \text{ lx}$  (Základní plocha:  $7.25 \text{ m}^2$ )

ESLINE s.r.o.

Václavská 153/119b  
619 00 Brno

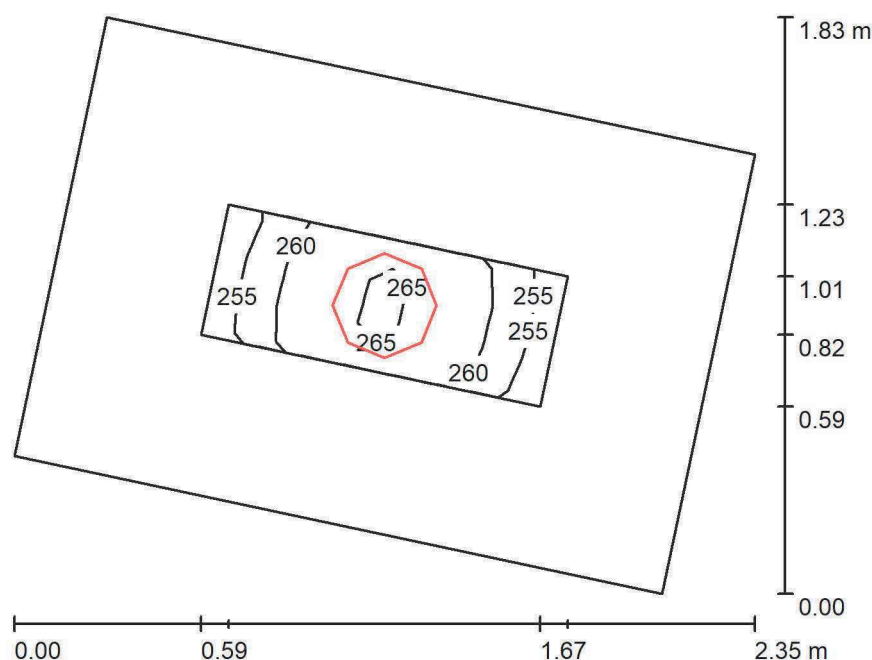
Zpracovatel Ing. David Vinkler

Telefon

Fax

e-mail vinkler@esline.cz

## 106 šatna kantora / Shrnutí



Výška místnosti: 3.100 m, Montážní výška: 3.100 m, Činitel údržby: 0.80

Hodnoty v Lux, Měřítko 1:24

Plocha	$\rho$ [%]	$E_m$ [lx]	$E_{min}$ [lx]	$E_{max}$ [lx]	$E_{min} / E_m$
Uživatelská úroveň	/	261	254	266	0.973
Podlaha	20	149	130	164	0.867
Strop	70	121	88	150	0.728
Stěny (4)	50	200	63	651	/

## Uživatelská úroveň:

Výška: 0.750 m  
 Rastr: 8 x 3 Body  
 Okrajová zóna: 0.500 m

## Kusovník svítidel

Č.	ks	Označení (Opravný faktor)	$\Phi$ (Svítidlo) [lm]	$\Phi$ (Zdroje:) [lm]	P [W]
1	1	ES-SYSTEM SIRIUS 330.LED 830 3300lm OPAL 29W IP54 DRV (1.000)	3300	3300	29.0
Celkem:			3300	Celkem: 3300	29.0

Specifický příkon:  $9.71 \text{ W/m}^2 = 3.72 \text{ W/m}^2/100 \text{ lx}$  (Základní plocha:  $2.99 \text{ m}^2$ )

ESLINE s.r.o.

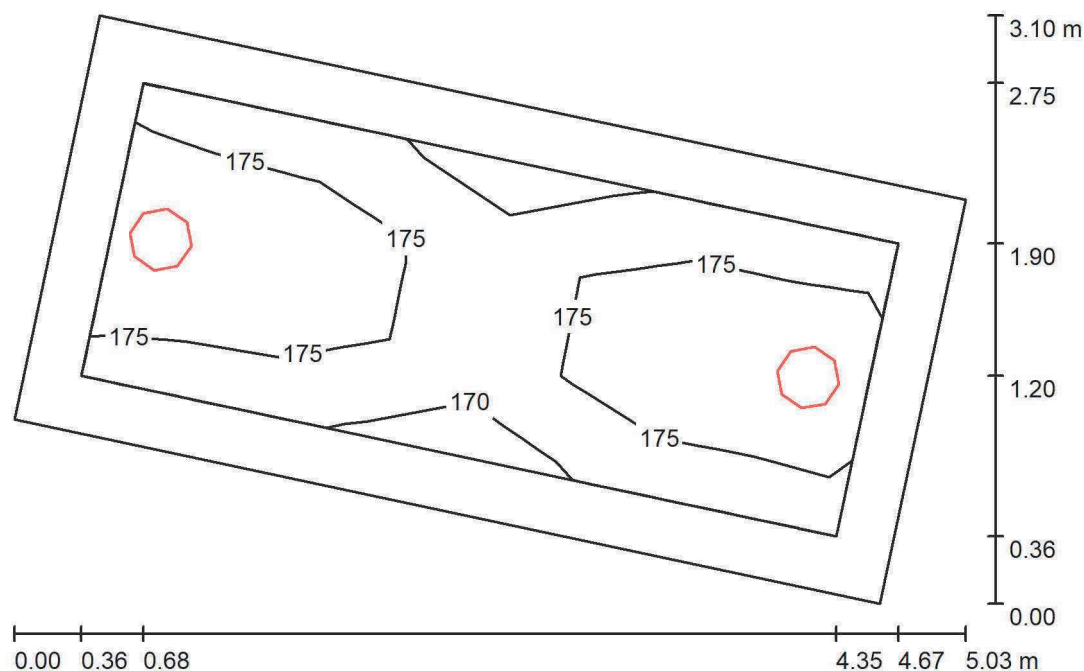
Václavská 153/119b  
619 00 Brno

Zpracovatel Ing. David Vinkler

Telefon

Fax

e-mail vinkler@esline.cz

**111 schodiště / Shrnutí**

Výška místnosti: 3.100 m, Montážní výška: 3.100 m, Činitel údržby: 0.80

Hodnoty v Lux, Měřítko 1:40

Plocha	$\rho$ [%]	$E_m$ [lx]	$E_{min}$ [lx]	$E_{max}$ [lx]	$E_{min} / E_m$
Uživatelská úroveň	/	175	169	182	0.965
Podlaha	20	168	143	183	0.848
Strop	70	85	59	163	0.698
Stěny (4)	50	172	80	945	/

**Uživatelská úroveň:**

Výška: 0.000 m  
 Rastr: 3 x 8 Body  
 Okrajová zóna: 0.300 m

**Kusovník světel**

Č.	ks	Označení (Opravný faktor)	$\Phi$ (Světlo) [lm]	$\Phi$ (Zdroje:) [lm]	P [W]
1	2	ES-SYSTEM SIRIUS 330.LED 830 3300lm OPAL 29W IP54 DRV (1.000)	3300	3300	29.0
Celkem:			6599	6600	58.0

Specifický příkon:  $5.68 \text{ W/m}^2 = 3.24 \text{ W/m}^2/100 \text{ lx}$  (Základní plocha:  $10.20 \text{ m}^2$ )



ESLINE s.r.o.

Václavská 153/119b  
619 00 Brno

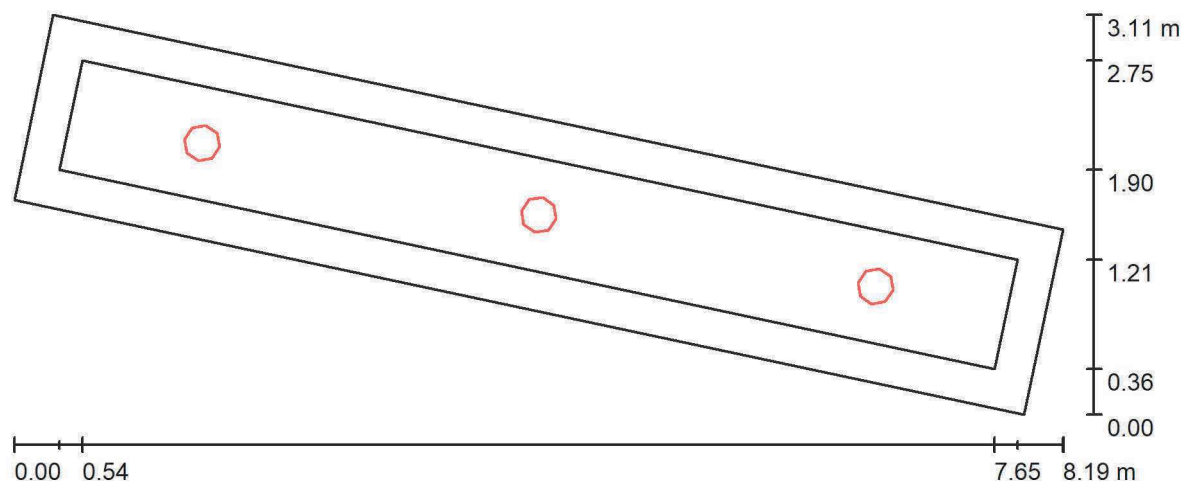
Zpracovatel Ing. David Vinkler

Telefon

Fax

e-mail vinkler@esline.cz

## 020 chodba / Shrnutí



Výška místnosti: 3.100 m, Montážní výška: 3.100 m, Činitel údržby: 0.80

Hodnoty v Lux, Měřítko 1:59

Plocha	$\rho$ [%]	$E_m$ [lx]	$E_{min}$ [lx]	$E_{max}$ [lx]	$E_{min} / E_m$
Uživatelská úroveň	/	143	123	157	0.859
Podlaha	20	136	99	157	0.728
Strop	70	69	45	87	0.660
Stěny (4)	50	131	49	412	/

## Uživatelská úroveň:

Výška: 0.000 m  
 Rastr: 1 x 9 Body  
 Okrajová zóna: 0.300 m

## Kusovník svítidel

Č.	ks	Označení (Opravný faktor)	$\Phi$ (Svítilno) [lm]	$\Phi$ (Zdroje:) [lm]	P [W]
1	3	ES-SYSTEM SIRIUS 280.LED 830 2250lm OPAL 24W IP54 DRV (1.000)	2250	2250	24.0
Celkem:			6749	6750	72.0

Specifický příkon:  $6.08 \text{ W/m}^2 = 4.24 \text{ W/m}^2/100 \text{ lx}$  (Základní plocha:  $11.85 \text{ m}^2$ )

ESLINE s.r.o.

Václavská 153/119b  
619 00 Brno

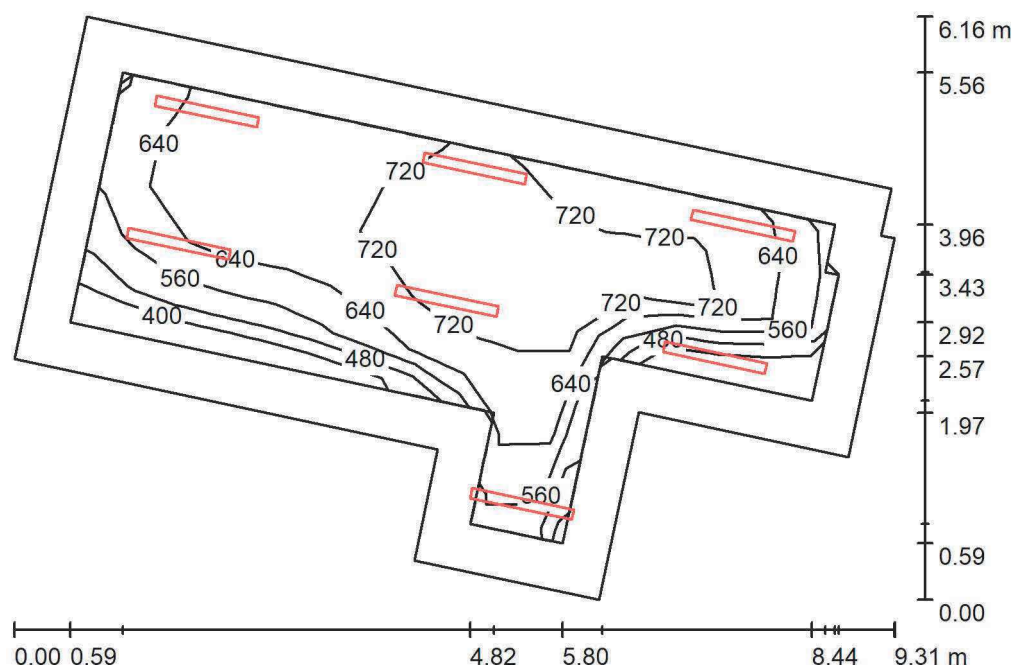
Zpracovatel Ing. David Vinkler

Telefon

Fax

e-mail vinkler@esline.cz

## 701 sborovna / Shrnutí



Výška místnosti: 3.100 m, Montážní výška: 3.100 m, Činitel údržby: 0.80

Hodnoty v Lux, Měřítko 1:80

Plocha	$\rho$ [%]	$E_m$ [lx]	$E_{min}$ [lx]	$E_{max}$ [lx]	$E_{min} / E_m$
Uživatelská úroveň	/	660	395	778	0.599
Podlaha	20	510	250	674	0.491
Strop	70	123	79	169	0.645
Stěny (10)	50	273	98	636	/

**Uživatelská úroveň:**

Výška: 0.750 m  
 Rastr: 15 x 7 Body  
 Okrajová zóna: 0.500 m

**Kusovník svítidel**

Č.	ks	Označení (Opravný faktor)	$\Phi$ (Svítidlo) [lm]	$\Phi$ (Zdroje:) [lm]	P [W]
1	7	ES-SYSTEM 5687101 KLAS 1100.LED 840 4700LM DMPR 31W IP20 DRV (1.000)	4700	4700	33.0
Celkem:			32900	32900	231.0

Specifický příkon:  $6.97 \text{ W/m}^2 = 1.06 \text{ W/m}^2/100 \text{ lx}$  (Základní plocha:  $33.13 \text{ m}^2$ )

ESLINE s.r.o.

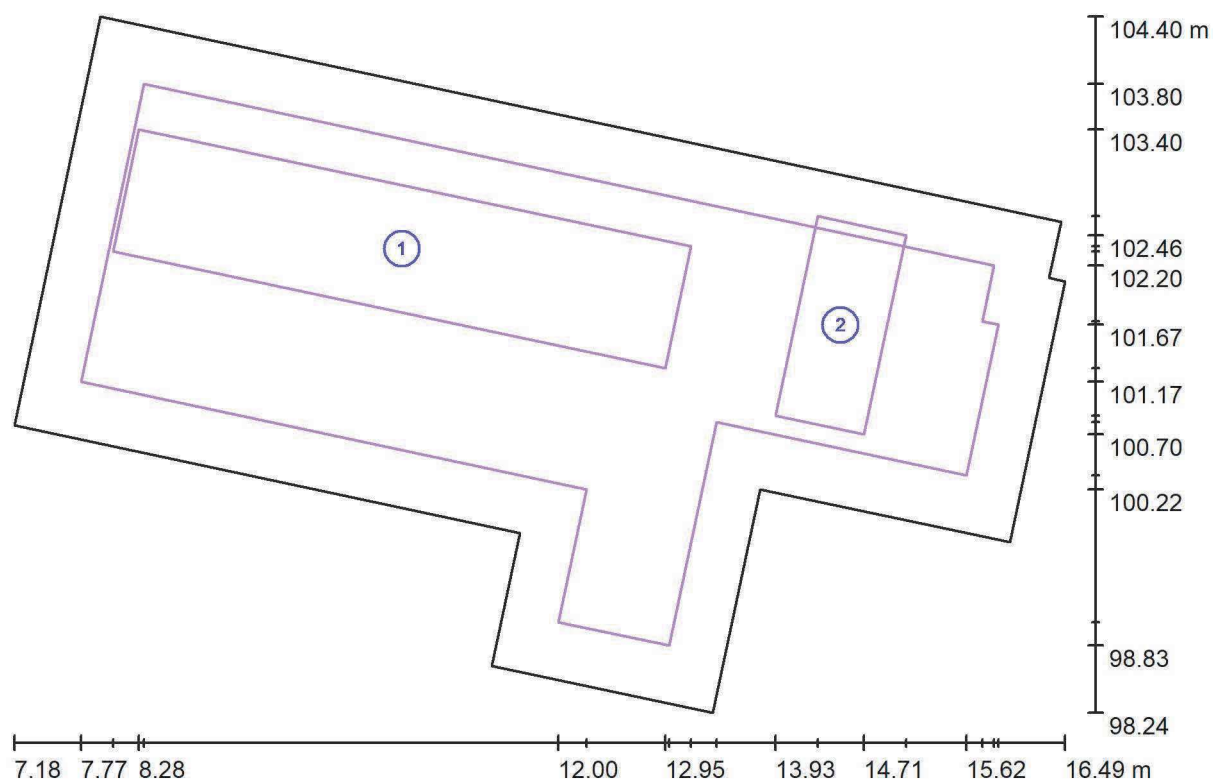
Vídeňská 153/119b  
619 00 Brno

Zpracovatel Ing. David Vinkler

Telefon

Fax

e-mail vinkler@esline.cz

**701 sborovna / Pracoviště 1 / Přehled výsledků**

Měřítko 1 : 67

Č.	Označení	Rastr	$E_m$ [lx]	$E_{min}$ [lx]	$E_{max}$ [lx]	$E_{min} / E_m$	$E_{min} / E_{max}$
	Pracovní oblast 1	21 x 5	719	557	785	0.775	0.710
	Pracovní oblast 2	3 x 6	727	665	757	0.914	0.878
	Okolní oblast	15 x 7	632	395	752	0.625	0.526

ESLINE s.r.o.

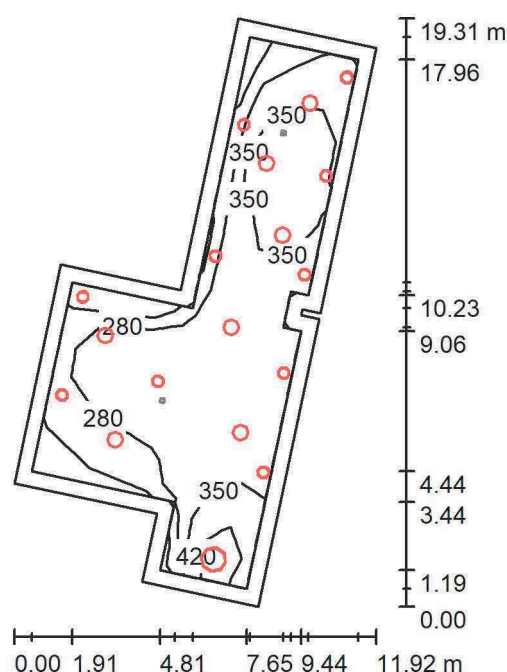
Vídeňská 153/119b  
619 00 Brno

Zpracovatel Ing. David Vinkler

Telefon

Fax

e-mail vinkler@esline.cz

**401 denní místnost třídy / Umělé osvětlení / Shrnutí**

Výška místnosti: 5.200 m, Činitel údržby: 0.80

Hodnoty v Lux, Měřítko 1:249

Plocha	$\rho$ [%]	$E_m$ [lx]	$E_{min}$ [lx]	$E_{max}$ [lx]	$E_{min} / E_m$
Uživatelská úroveň	/	321	165	470	0.514
Podlaha	20	290	147	409	0.509
Stropy (2)	70	259	85	10931	/
Stěny (12)	50	233	114	596	/

**Uživatelská úroveň:**

Výška: 0.450 m  
 Rastr: 19 x 8 Body  
 Okrajová zóna: 0.500 m

**Kusovník svítidel**

Č.	ks	Označení (Opravný faktor)	$\Phi$ (Svítidlo) [lm]	$\Phi$ (Zdroje:) [lm]	P [W]
1	7	ESLINE závěsné, 44W, d-500mm, DALI (1.000)	5174	5880	44.0
2	10	ESLINE ZERO D/I 380mm _indirect side - pendant (1.000)	1100	1100	10.0
3	10	ESLINE ZERO D/I 380mm 90B_ direct side (1.000)	2100	2100	19.0
4	1	ESLINE ZERO D/I 820mm _indirect side (1.000)	2751	2750	25.0
5	1	ESLINE ZERO D/I 820mm 90B_ direct side (1.000)	5610	5610	51.0
Celkem:			76586	81520	674.0

Specifický příkon:  $5.85 \text{ W/m}^2 = 1.83 \text{ W/m}^2/100 \text{ lx}$  (Základní plocha:  $115.15 \text{ m}^2$ )

ESLINE s.r.o.

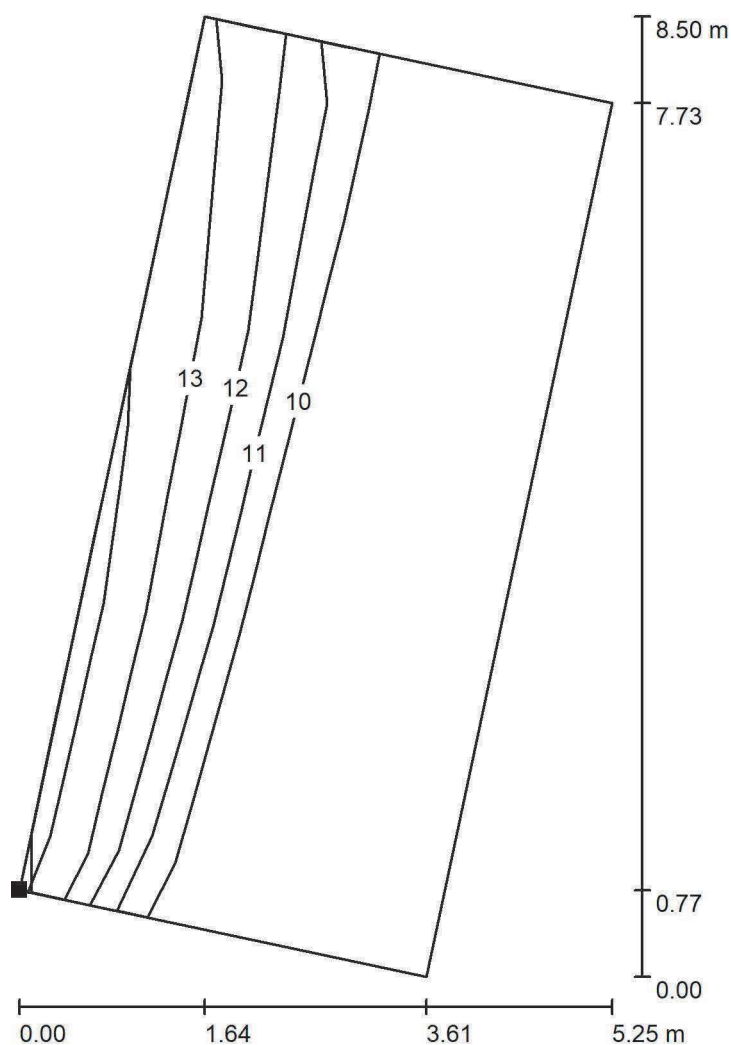
Vídeňská 153/119b  
619 00 Brno

Zpracovatel Ing. David Vinkler

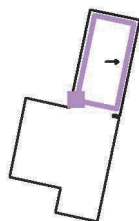
Telefon

Fax

e-mail vinkler@esline.cz

**401 denní místnost třídy / Umělé osvětlení / Výpočtová plocha 0° / Isolinie (UGR)**

Měřítko 1 : 67

Poloha plochy v místnosti:  
Označený bod:  
(8.508 m, 85.024 m, 0.800 m)

Rastr: 3 x 7 Body

Min  
/Max  
14

ESLINE s.r.o.

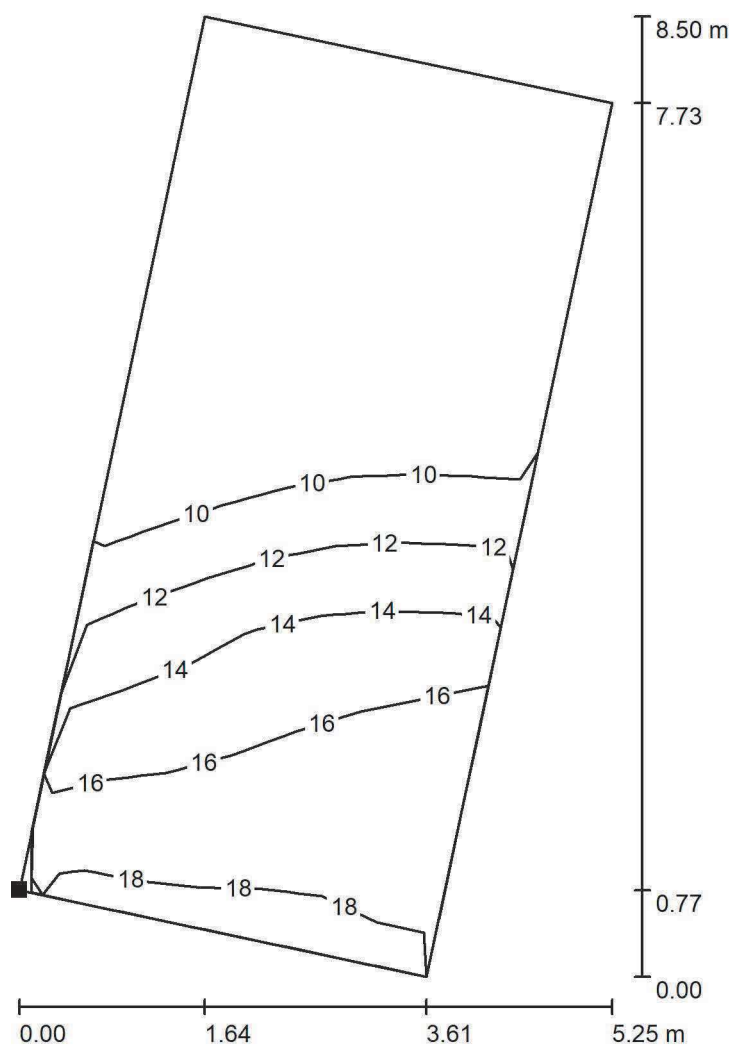
Václavská 153/119b  
619 00 Brno

Zpracovatel Ing. David Vinkler

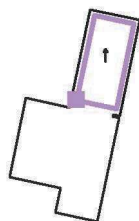
Telefon

Fax

e-mail vinkler@esline.cz

**401 denní místnost třídy / Umělé osvětlení / Výpočtová plocha 90° / Isolinie (UGR)**

Poloha plochy v místnosti:  
Označený bod:  
(8.508 m, 85.024 m, 0.800 m)



Měřítko 1 : 67

Rastr: 3 x 7 Body

Min  
/Max  
17

ESLINE s.r.o.

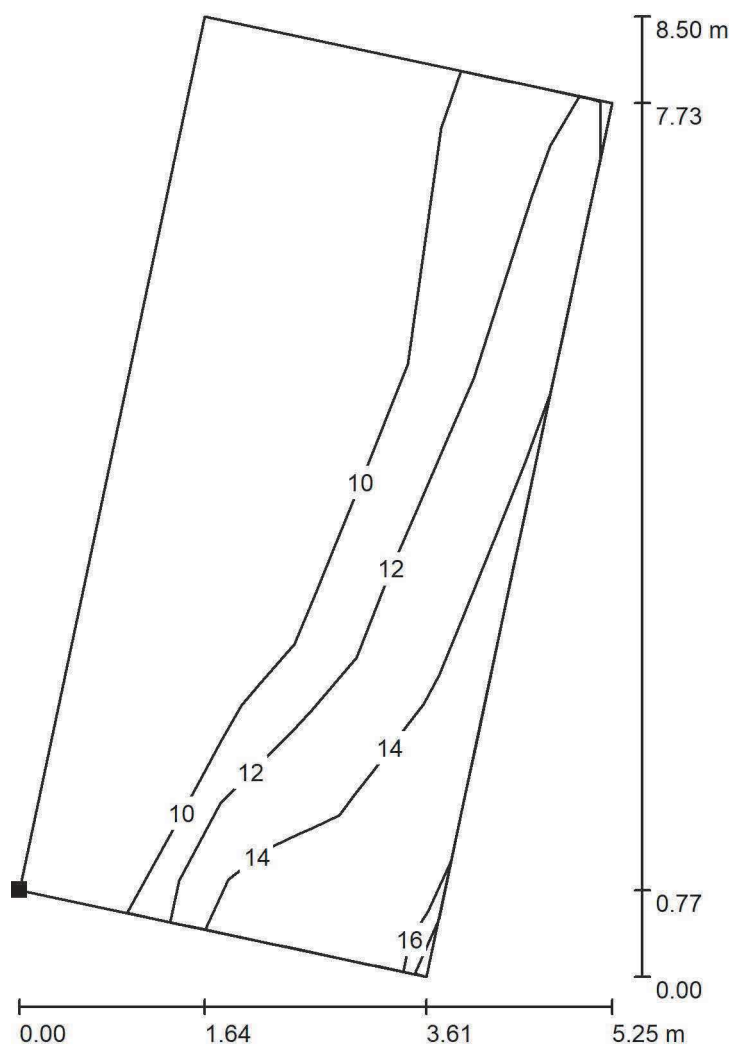
Vídeňská 153/119b  
619 00 Brno

Zpracovatel Ing. David Vinkler

Telefon

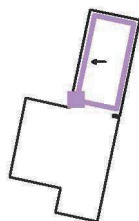
Fax

e-mail vinkler@esline.cz

**401 denní místnost třídy / Umělé osvětlení / Výpočtová plocha 180° / Isolinie (UGR)**

Měřítko 1 : 67

Poloha plochy v místnosti:  
Označený bod:  
(8.508 m, 85.024 m, 0.800 m)



Rastr: 3 x 7 Body

Min  
/Max  
15

ESLINE s.r.o.

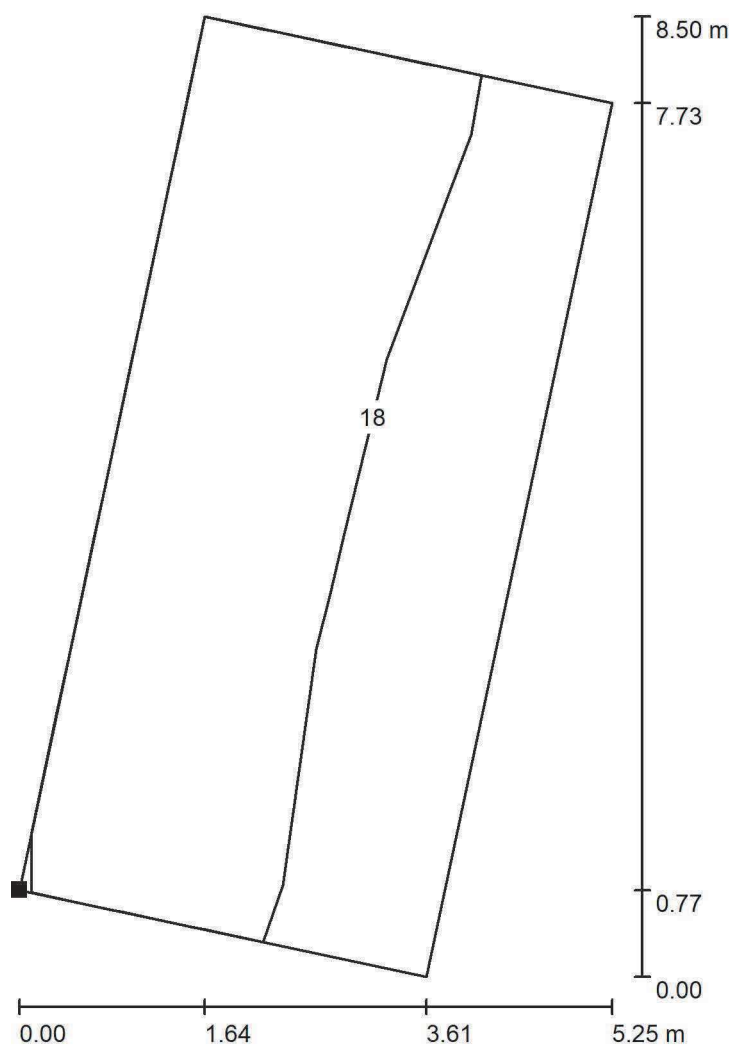
Vídeňská 153/119b  
619 00 Brno

Zpracovatel Ing. David Vinkler

Telefon

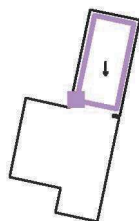
Fax

e-mail vinkler@esline.cz

**401 denní místnost třídy / Umělé osvětlení / Výpočtová plocha 270° / Isolinie (UGR)**

Měřítko 1 : 67

Poloha plochy v místnosti:  
Označený bod:  
(8.508 m, 85.024 m, 0.800 m)



Rastr: 3 x 7 Body

Min  
17Max  
18



ESLINE s.r.o.

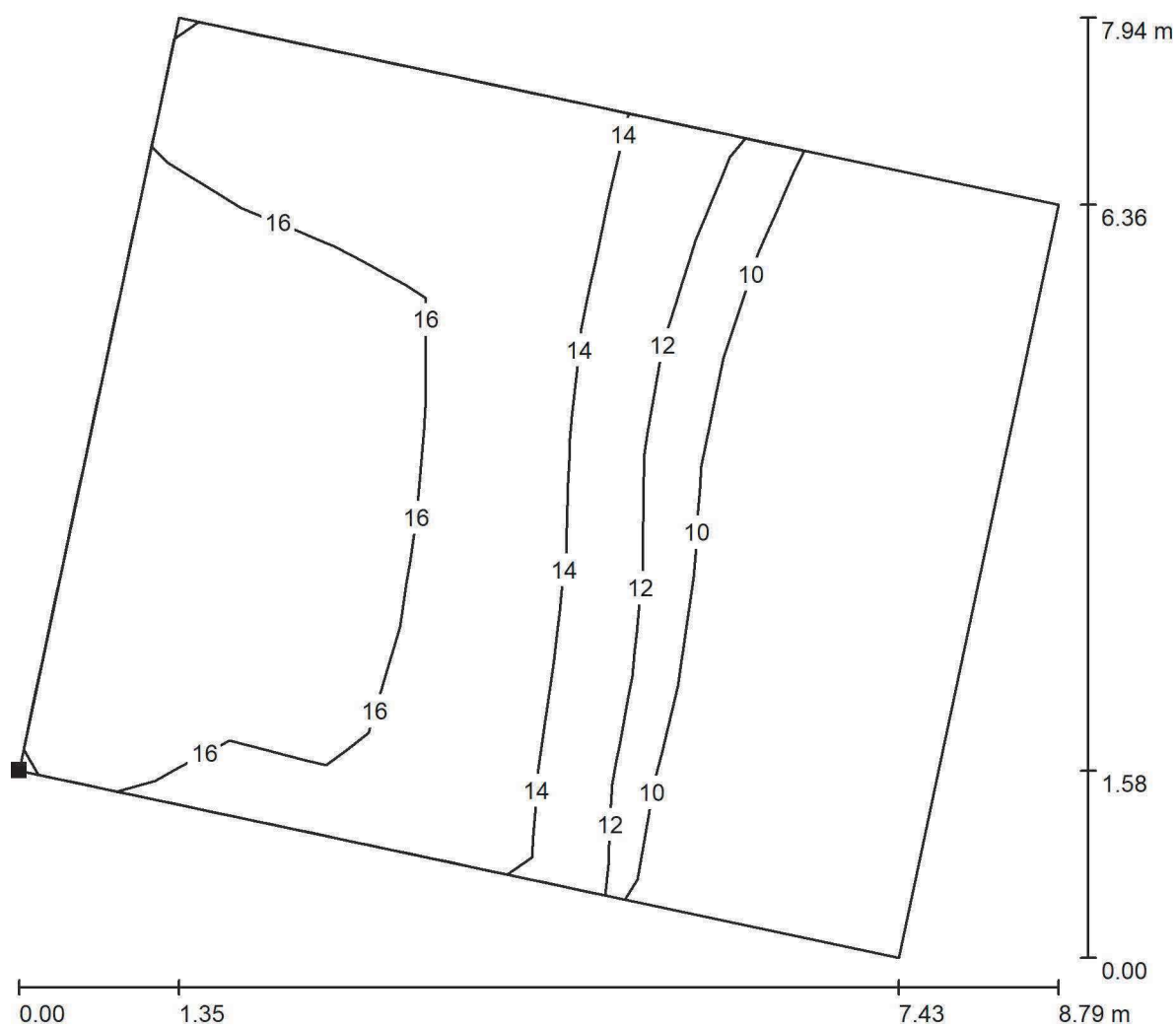
Václavská 153/119b  
619 00 Brno

Zpracovatel Ing. David Vinkler

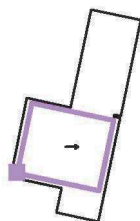
Telefon

Fax

e-mail vinkler@esline.cz

**401 denní místnost třídy / Umělé osvětlení / Výpočtová plocha 0° / Isolinie (UGR)**

Měřítko 1 : 63

Poloha plochy v místnosti:  
Označený bod:  
(2.998 m, 78.377 m, 0.800 m)

Rastr: 9 x 7 Body

Min  
/Max  
17

ESLINE s.r.o.

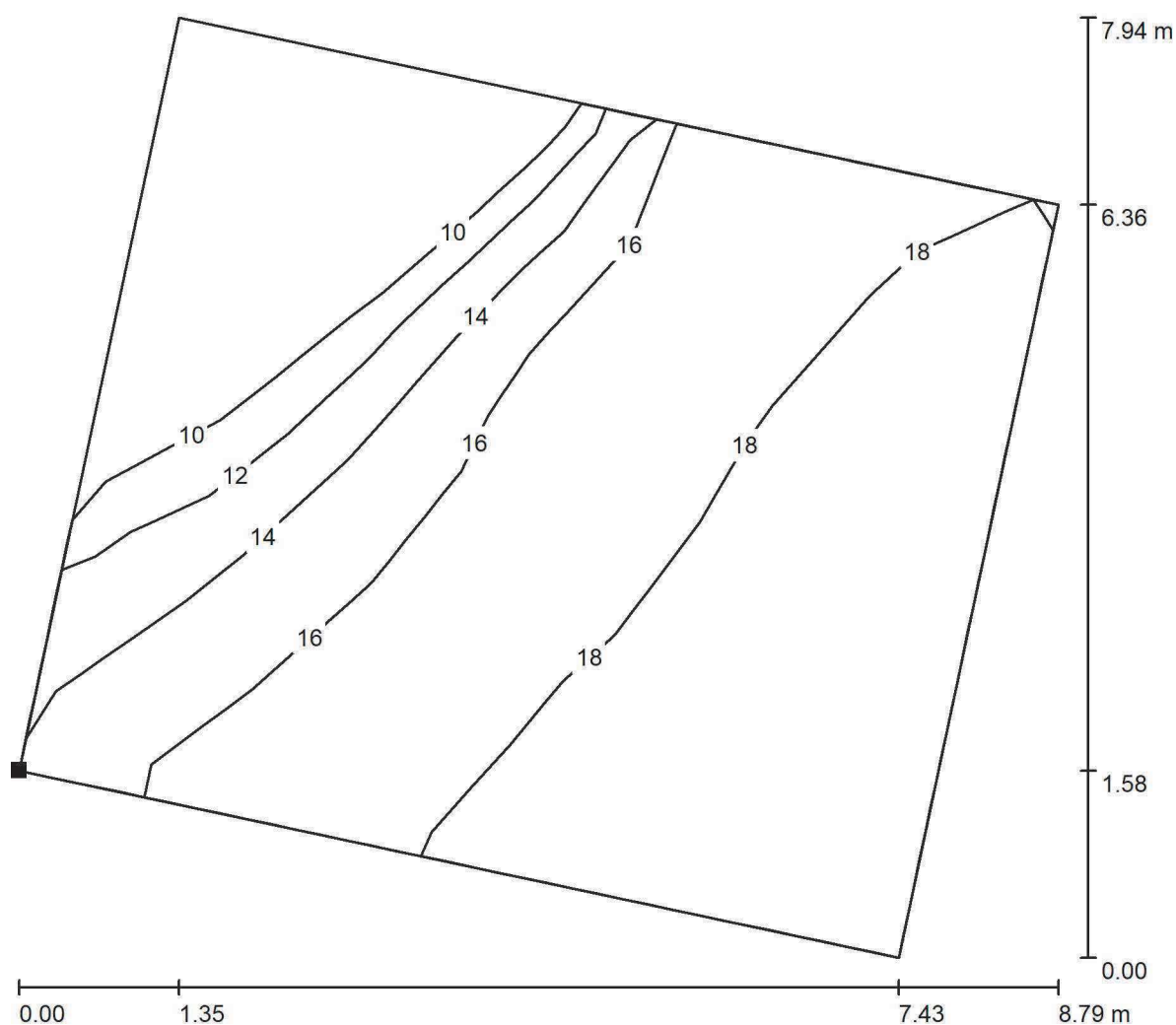
Vídeňská 153/119b  
619 00 Brno

Zpracovatel Ing. David Vinkler

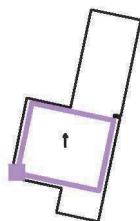
Telefon

Fax

e-mail vinkler@esline.cz

**401 denní místnost třídy / Umělé osvětlení / Výpočtová plocha 90° / Isolinie (UGR)**

Měřítko 1 : 63

Poloha plochy v místnosti:  
Označený bod:  
(2.998 m, 78.377 m, 0.800 m)

Rastr: 7 x 6 Body

Min  
/Max  
19

ESLINE s.r.o.

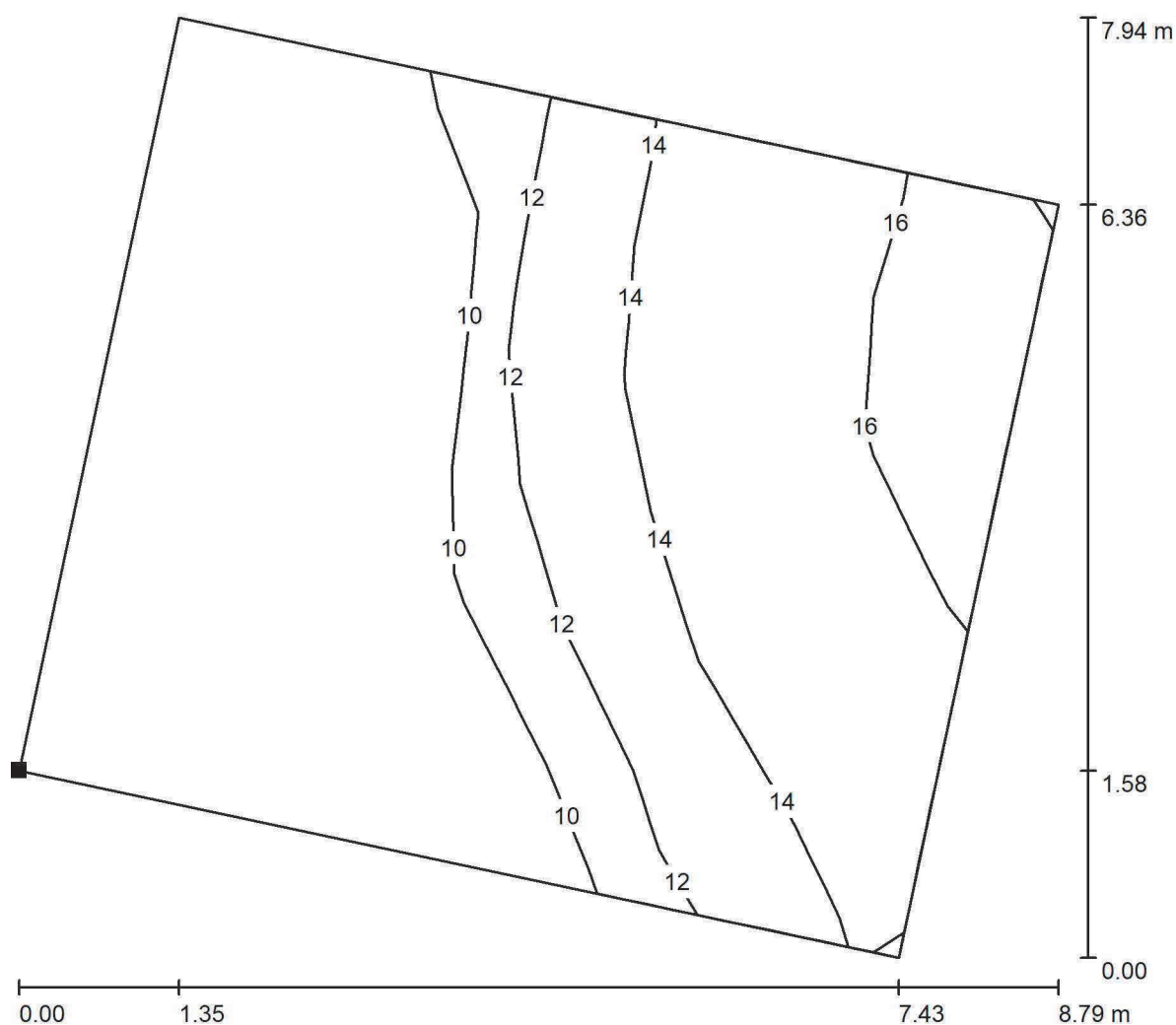
Vídeňská 153/119b  
619 00 Brno

Zpracovatel Ing. David Vinkler

Telefon

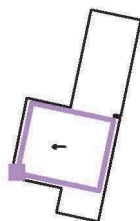
Fax

e-mail vinkler@esline.cz

**401 denní místnost třídy / Umělé osvětlení / Výpočtová plocha 180° / Isolinie (UGR)**

Měřítko 1 : 63

Poloha plochy v místnosti:  
Označený bod:  
(2.998 m, 78.377 m, 0.800 m)



Rastr: 7 x 6 Body

Min  
/Max  
16

ESLINE s.r.o.

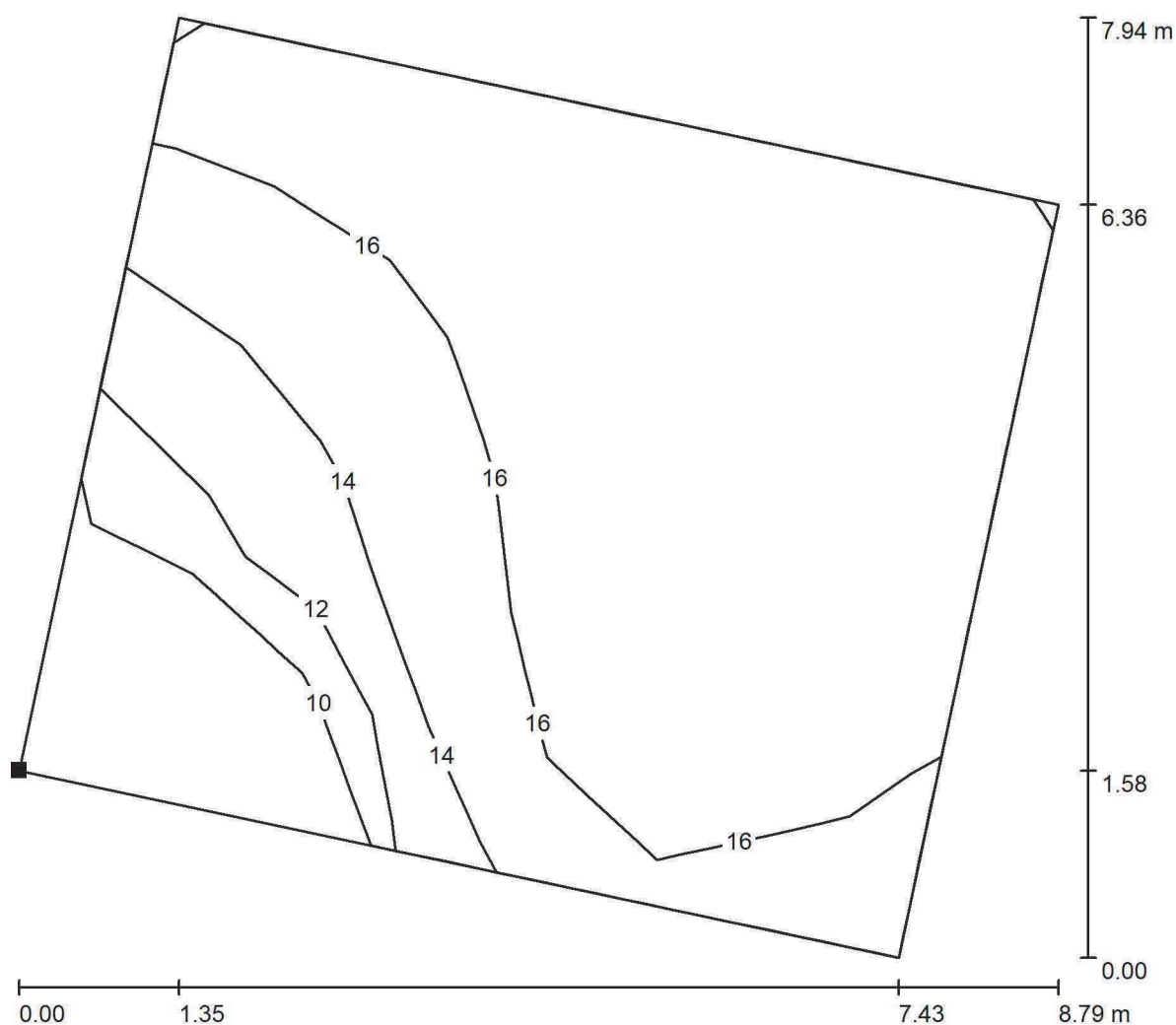
Václavská 153/119b  
619 00 Brno

Zpracovatel Ing. David Vinkler

Telefon

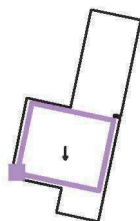
Fax

e-mail vinkler@esline.cz

**401 denní místnost třídy / Umělé osvětlení / Výpočtová plocha 270° / Isolinie (UGR)**

Měřítko 1 : 63

Poloha plochy v místnosti:  
Označený bod:  
(2.998 m, 78.377 m, 0.800 m)



Rastr: 7 x 6 Body

Min  
/Max  
18

ESLINE s.r.o.

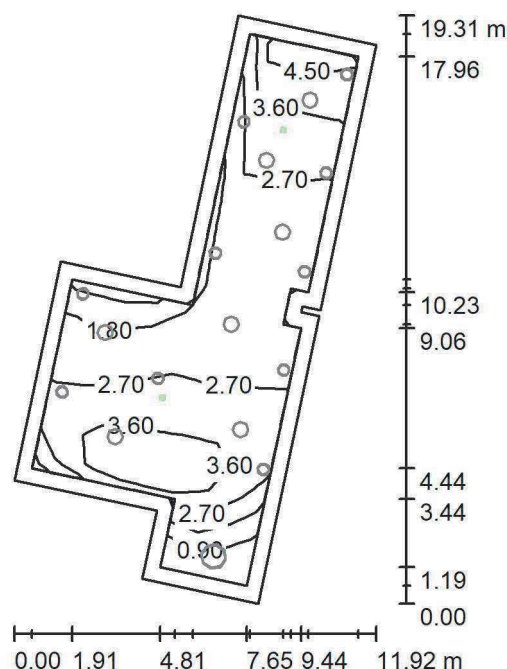
Václavská 153/119b  
619 00 Brno

Zpracovatel Ing. David Vinkler

Telefon

Fax

e-mail vinkler@esline.cz

**401 denní místnost třídy / Nouzové osvětlení / Shrnutí**

Výška místnosti: 5.200 m, Činitel údržby: 0.80

Hodnoty v Lux, Měřítko 1:249

Plocha	$\rho$ [%]	$E_m$ [lx]	$E_{min}$ [lx]	$E_{max}$ [lx]	$E_{min} / E_m$
Uživatelská úroveň	/	2.88	0.25	4.77	0.088
Podlaha	20	2.33	0.10	3.82	0.042
Stropy (2)	70	0.01	0.00	0.01	/
Stěny (12)	50	1.82	0.00	16	/

**Uživatelská úroveň:**

Výška: 0.450 m  
 Rastr: 19 x 8 Body  
 Okrajová zóna: 0.500 m

Scéna s nouzovým osvětlením (EN 1838):

Vypočítává se pouze přímé světlo. Podíl odráženého světla se bere v úvahu.

**Kusovník svítidel**

Č.	ks	Označení (Opravný faktor)	$\Phi$ (Svítidlo) [lm]	$\Phi$ (Zdroje:) [lm]	P [W]
1	2	ES-SYSTEM S.A. LUMI LUN S 1x3 TC 1 VWD (1.000)	419	420	7.0
Celkem:			839	840	14.0

Specifický příkon:  $0.12 \text{ W/m}^2 = 4.23 \text{ W/m}^2/100 \text{ lx}$  (Základní plocha:  $115.15 \text{ m}^2$ )

ESLINE s.r.o.

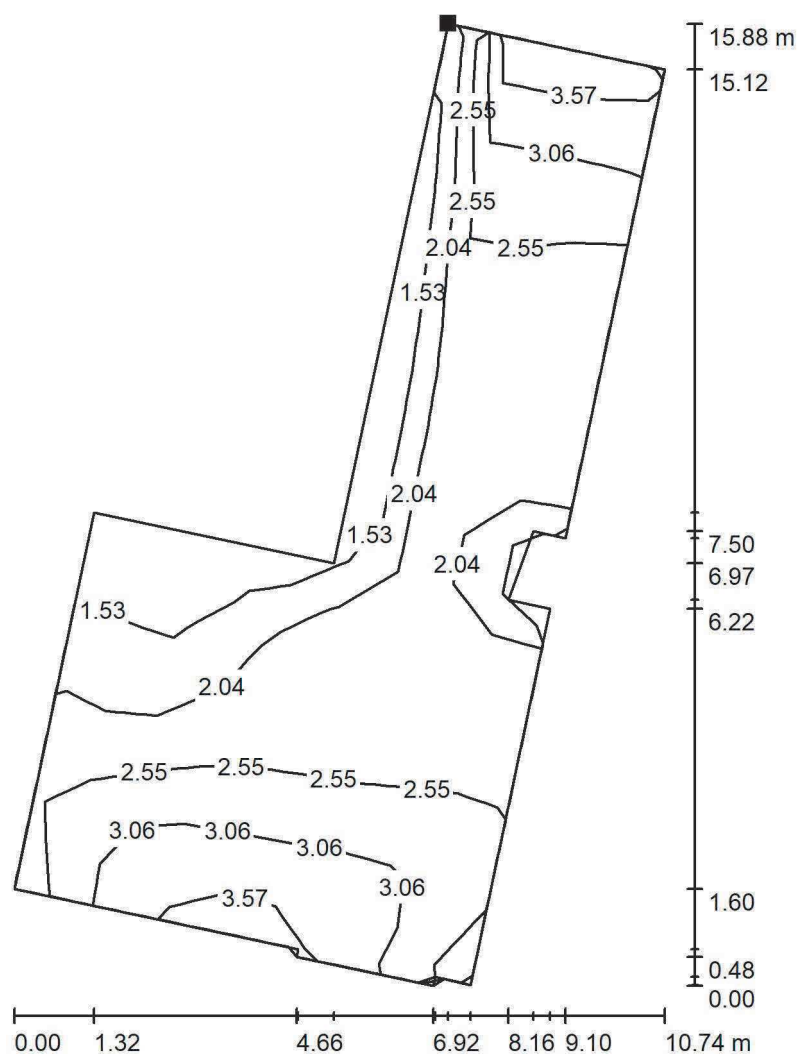
Václavská 153/119b  
619 00 Brno

Zpracovatel Ing. David Vinkler

Telefon

Fax

e-mail vinkler@esline.cz

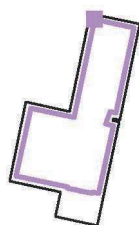
**401 denní místnost třídy / Nouzové osvětlení / Protipaniková plocha / Isolinie (E, kolmo)**

Hodnoty v Lux, Měřítko 1 : 125

Poloha plochy v místnosti:

Označený bod:

(10.164 m, 92.746 m, 0.000 m)



Rastr: 19 x 9 Body

 $E_m$  [lx]  
2.47 $E_{min}$  [lx]  
1.19 $E_{max}$  [lx]  
3.76 $E_{min} / E_m$   
0.483 $E_{min} / E_{max}$   
0.317

ESLINE s.r.o.

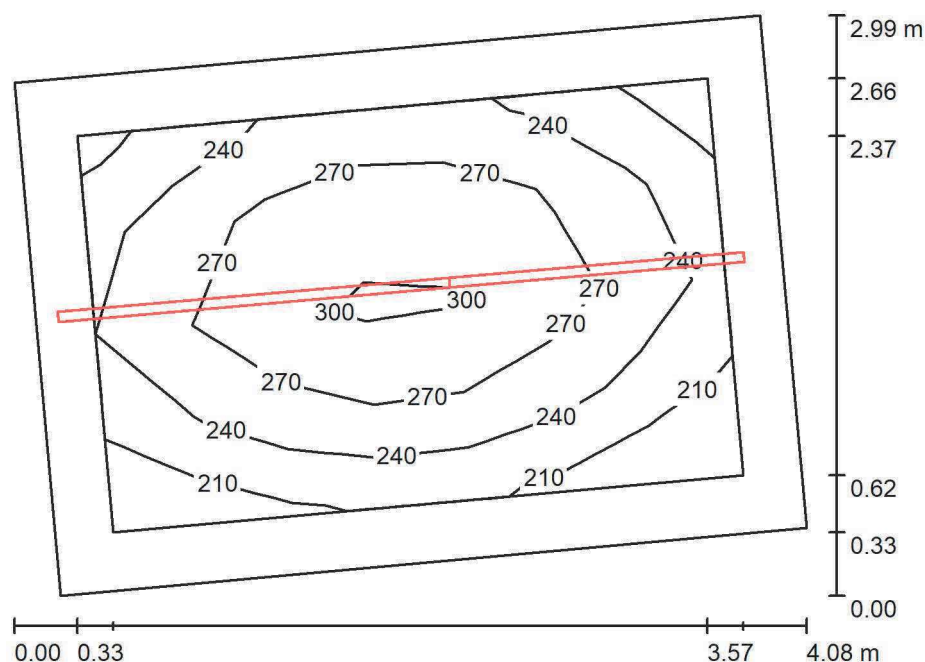
Václavská 153/119b  
619 00 Brno

Zpracovatel Ing. David Vinkler

Telefon

Fax

e-mail vinkler@esline.cz

**303 umývárna, toalety / Shrnutí**

Výška místnosti: 2.800 m, Montážní výška: 2.800 m, Činitel údržby: 0.80

Hodnoty v Lux, Měřítko 1:39

Plocha	$\rho$ [%]	$E_m$ [lx]	$E_{min}$ [lx]	$E_{max}$ [lx]	$E_{min} / E_m$
Uživatelská úroveň	/	259	200	313	0.771
Podlaha	20	175	117	217	0.671
Strop	70	60	39	88	0.647
Stěny (4)	50	132	50	719	/

**Uživatelská úroveň:**

Výška: 0.750 m  
 Rastr: 7 x 4 Body  
 Okrajová zóna: 0.300 m

**Kusovník svítidel**

Č.	ks	Označení (Opravný faktor)	$\Phi$ (Svítidlo) [lm]	$\Phi$ (Zdroje:) [lm]	P [W]
1	1	ES-SYSTEM F0300-00130R9016L1523 FX35 OP BIS 1523 LED 830 2150lm OPAL 18W IP20 RAL9016 DRV (1.000)	2150	2150	18.0
2	1	ES-SYSTEM F0300-00130R9016L2023 FX35 OP BIS 2023 LED 830 2900lm OPAL 24W IP20 RAL9016 DRV (1.000)	2900	2900	24.0
Celkem:			5050	5050	42.0

Specifický příkon:  $4.11 \text{ W/m}^2 = 1.59 \text{ W/m}^2/100 \text{ lx}$  (Základní plocha:  $10.23 \text{ m}^2$ )