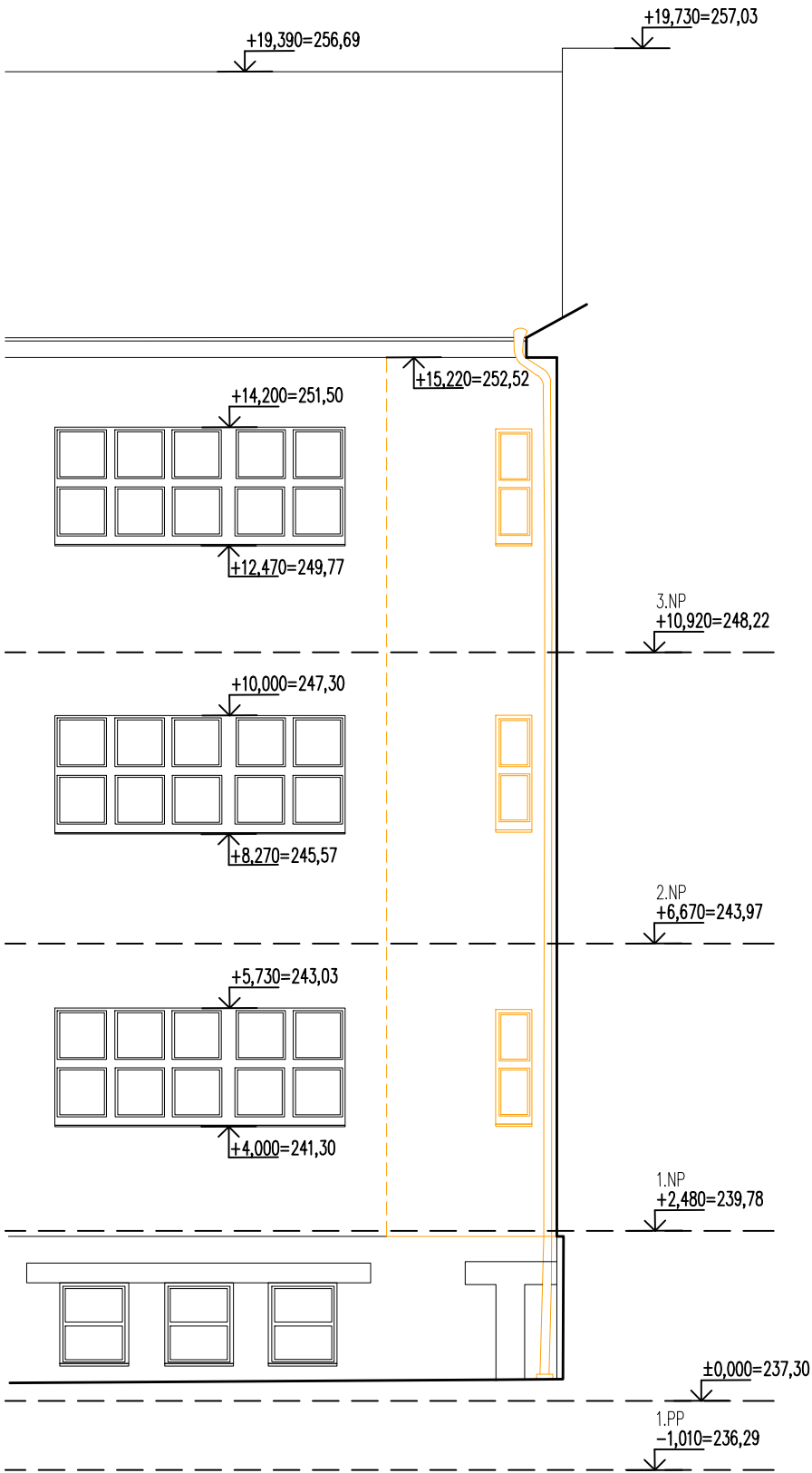


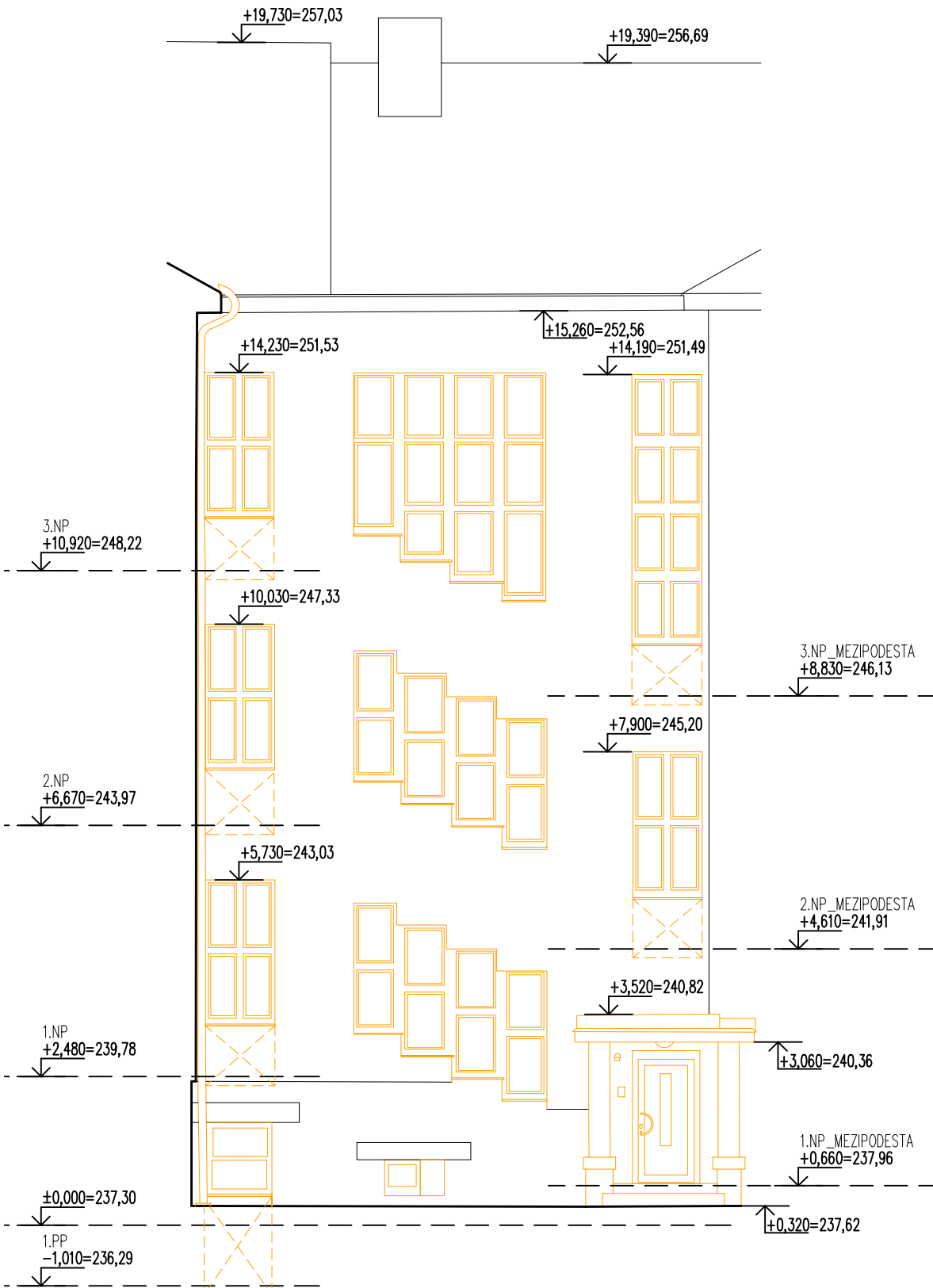
Soubor: F:\PCI 2469-20 Cesky_Brod_ZS\05_DPS\STAVAJICI_OBJEKT_UPRAVY\0_Dokumentace\ASR\0_1_1_b-08__POHLEDY_SEVERNI_DVUR_Stav_stav+_demolice ; uložen: 2022-08-10-10:17 ; tisk: 2022-08-10-10:17/Pohledy_dvur

POHLEDY – SEVERNÍ DVŮR

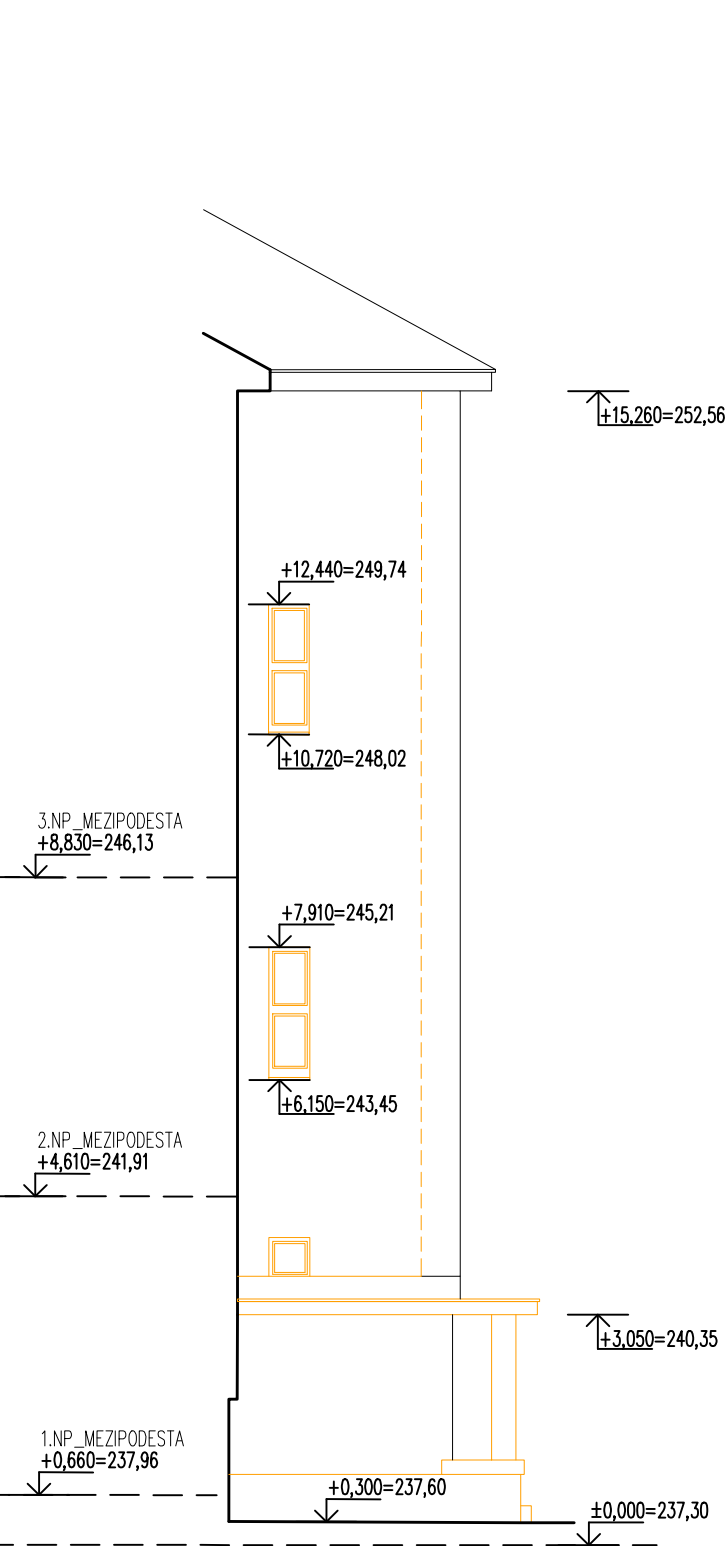
SEVERNÍ POHLED



VÝCHODNÍ POHLED





JIŽNÍ POHLED



5			
4			
3			
2			
1	01-06-2022		
Revize	Datum	Obsah výkresu / popis změn	Vypracoval

Souřadnicový systém: JTSK

Výškový systém: Bpv

Objednatel:		Zpracovatel:		Zpracovatel části:		Paré:			
<div></div> <div>MĚSTO ČESKÝ BROD NÁM. HUSOVO ČP. 70 282 01 ČESKÝ BROD</div>		<div></div> <div>INŽENÝRSKÁ A PROJEKTOVÁ KANCELÁŘ SPOL. S R. O. JESENIOVA 1196/52, 130 00 PRAHA 3</div>							
Místo stavby : Český Brod		SOD objednatele : PCI 2469/20		Architekt					
Název akce: Dokumentace pro provádění stavby Stavební úpravy základní školy Žitomířská				Zodp. projektant		Ing. R. Šembera			
				Vypracoval		Ing. R. Šembera			
				Kontrola		Ing. D. Fink			
				HIP		Ing. R. Šembera			
				Měřítko:		Formát:		Datum:	
				1:100		3 x A4		06/2022	
Příloha: 01 – Architektonické a stavebně technické řešení POHLEDY – SEVERNÍ DŮR Stávající stav + demolice				Číslo zakázky:		Stupeň:			
				PCI 2469/20		DPS			
				Číslo přílohy:		Změna:			
				D.1.1.b-08		a			