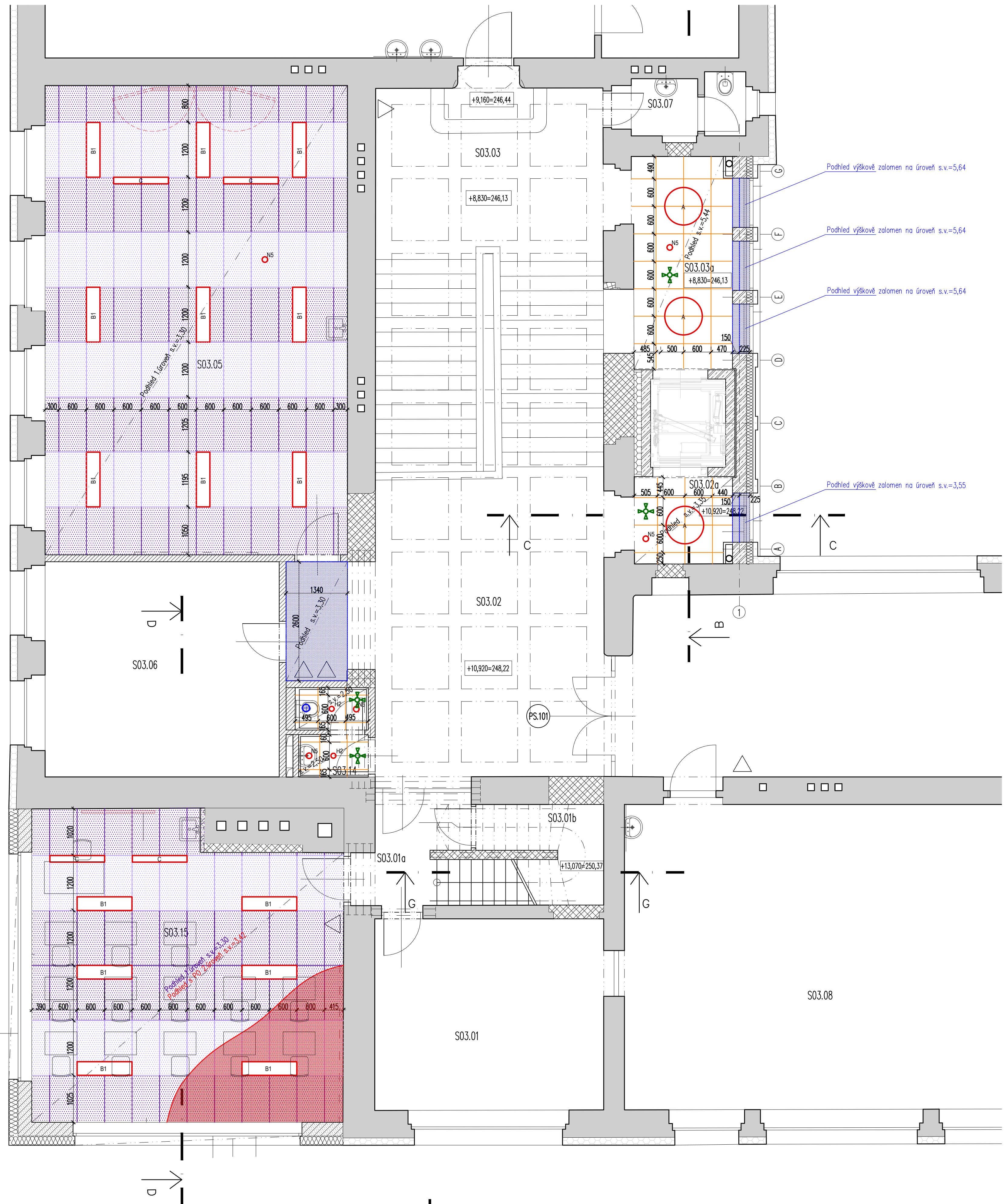


KLADČSKÝ VÝKRES PODHLEDŮ PŮDORYS 3.NP



Legenda koncových prvků vzduchotechniky

- VZT kruhová výjista d=160 mm
- VZT mřížka v podhledu 352x152 mm
- VZT mřížka v podhledu 252x152 mm
- VZT mřížka v podhledu 552x152 mm
- Boční VZT výjista
- Boční VZT výjista
- Boční VZT výjista
- Textilní VZT potrubí 250x600 mm

Legenda koncových prvků slaboproudu



- Pohybové židlo osvětlení, stropní, 360st.

Legenda svítidel

- Prisazené LED kruhové svítidlo Ø820x95 mm
- Prisazené LED svítidlo s mikroparabolickou mřížkou pro omezení oslnění 1197x297x38 mm
- Vestavné LED nauzové svítidlo Ø80x40 mm
- Subtilní LED svítidlo ve vyšším stupni krytí 1060x82x85 mm
- Vestavné LED svítidlo typu downlight Ø110x89 mm
- Vestavné asymetrické LED svítidlo pro osvětlení tabulí 1195x145x65 mm

Legenda podhledů:

- Minerální rastrový kazetový podhled 600x600 mm. Skrytá spára. Zvážení nosný rastr. B10 barva. Rozbitelný systém bez manipulačního zřehnu nad úroveň podhledu.
- Podhledové kazety mají jádro vyrobené ze skelné vlny o vysoké hustotě. Akustické nízkofrekvenční pohltivé kazety AP-N 1200x600 mm. Tloušťka podhledových desek je 20 mm. Skrytý nosný rastr. Spára o šířce 3 mm. Uvažovaný činitel zvukové pohltivosti podhledu při skladebné tloušťce 200 mm v oktávových pásmech je: 125 Hz - a + 0,50; 250 Hz - a + 0,25; 500 Hz - a + 0,20; 1 kHz - a + 0,40; 2 kHz - a + 0,25; 4 kHz - a + 0,25
- Akustické širokopásmové pohltivé kazety AP-S 1200x600 mm. Podhledové kazety mají jádro vyrobené ze skelné vlny o vysoké hustotě. Tloušťka podhledových desek je 20 mm. Skrytý nosný rastr. Spára o šířce 3 mm. Uvažovaný činitel zvukové pohltivosti podhledu při skladebné tloušťce 200 mm v oktávových pásmech je: 125 Hz - a + 0,35; 250 Hz - a + 0,75; 500 Hz - a + 0,90; 1 kHz - a + 0,90; 2 kHz - a + 0,90; 4 kHz - a + 0,9
- AP-SDK podhled se zvýšenou pohltivostí na nízkých kmitočtech. Tloušťka SDK desky je 12,5 mm. Podhled je doplněn přídatnou absorpční vložkou tl. 40 mm zabalenou v mikroperforované fólii. Požadovaná hodnota činitele zvukové pohltivosti v oktávovém pásmu 125 Hz je a 125 Hz ≥ 0,15
- Protipožární SDK podhled se zvýšenou požární odolností konstrukce zdo na 45 min, SDK podhled, jednoúrovňový rastr, kovová podkonstrukce, desky RED tl. 1x 12,5 mm, odolnost = REI45DPI
- Rastrový kazetový podhled 600x600 mm. Akustický širokopásmový podhled dřevotřískových vláken. Deska o tloušťce 25 mm. Zvážení nosný rastr. Rozbitelný systém. Přiznamá spára. Třída reakce na oheň B s1, d1 s indexem šíření plamene - i=0,0 mm/min.

5					
4					
3					
2					
1	01-06-2023				
Revize	Datum	Obsah výkresu / popis změn			Vypracoval
Souhradový systém: JTSK					Výkresový systém: Bp
Objednatel:		Zpracovatel:		Zpracovatel číslo:	
 MĚSTO ČESKÝ BROD NÁM. HUSOVY ČP. 70 282 01 ČESKÝ BROD		 INŽENÝRSKÁ A PROJEKTOVÁ KANCELÁŘ SPOL. S R. O. JESENIOVA 1198/52, 130 00 PRAHA 3		Paré	
Místo stavby: Český Brod		SDO objednatel: PG 2469/20		Architekt	
Název díla:		Dokumentace pro provádění stavby Stavební úpravy základní školy Žitoměřská		Zař. projektant	
				Ing. R. Šembera	
				Výpracoval	
				Ing. R. Šembera	
				Kontrola	
Ing. D. Fek					
HP					
Ing. R. Šembera					
Měřítko:					
Formát:					
Datum:					
06/2022					
1:50				A1	
Příloha:				Číslo záložky	
				PG 2469/20	
				DPS	
Příloha:				Číslo přílohy:	
				D.1.1b-34	
Příloha:				Změna:	
				a	