

LEGENDA MÍSTNOSTÍ:

174	KUCHYŇKA	3,20
175	WC PERSONÁL	2,00
176	KANCELÁŘ - ŘEDITEL	27,55
177	SEKRETERIÁT	14,70
178	ÚČETNÍ	13,15
179	KANCELÁŘ	13,15
180	ARCHIV	5,00
181	KOUPELNA	16,85
182	OSOBNÍ VÝTAH	2,60
184	KANCELÁŘ	12,35
186	CHODBA	43,35
187	CHODBA	27,10
188	KOUPELNA + WC	3,50
189	PŘEDSÍŇ	2,85
190	POKOJ 1L	15,30

191	POKOJ 1L	15,30
192	PŘEDSÍŇ	2,85
193	KOUPELNA + WC	3,50
194	KOUPELNA + WC	3,50
195	PŘEDSÍŇ	2,85
196	POKOJ 1L	15,30
197	POKOJ 1L	15,30
198	PŘEDSÍŇ	2,85
199	KOUPELNA + WC	3,50
200	KLUBOVNA	69,60
201	CHODBA	42,65
202	KOUPELNA + WC	3,50
203	PŘEDSÍŇ	3,10
204	POKOJ 1L	15,70

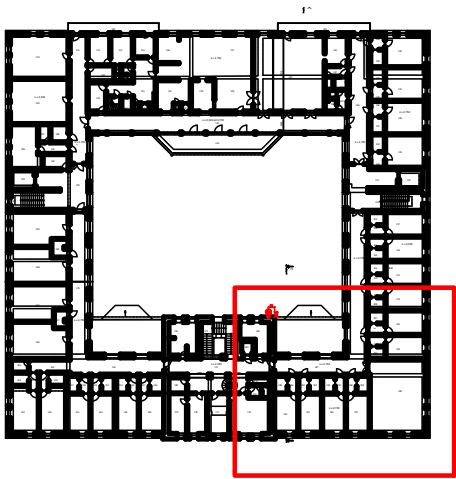
LEGENDA MATERIÁLŮ

	STÁVAJÍCÍ KONSTRUKCE
	NAVROVANÉ KONSTRUKCE
	DEMOLICE

NOVÉ KONSTRUKCE

	PLYNOSILIK.TVÁRNICE
--	---------------------

VYZNAČENÍ ŘEŠENÉ ČÁSTI



NÁHRADA ZDROJE TEPLA DOMOV PRO SENIORY ANNA, ČESKÝ BROD

OBJEDNATEL: Město Český Brod náměstí Husovo 70, 282 01 Český Brod		STUPEŇ DOK.: DPS	DATUM: 02/2025
MÍSTO STAVBY: Anna Český Brod Žitomířská 323, 28201 Český Brod		ZAKÁZKOVÉ ČÍSLO: 240801	DAT. ZMĚNY/INDEX:
PROJEKTANT: R&CC, s.r.o. Thámova 221/7, 186 00 Praha 8		MĚŘÍTKO: 1:100/1:50	FORMÁT: 10xA4
VEDENÍ PROJEKTU: Ing. Jakub Huml		VYPRACOVAL: Ing. Lada Kotlířiková	ČÁST: D.1.1
STAVEBNÍ OBJEKT: DOMOV PRO SENIORY ANNA			ČÍSLO VÝKRESU: 104
OBSAH: PŮDORYS 2.NP - demolice + návrh			