

LEGENDA MATERIÁLŮ:

SVISLÉ KONSTRUKCE NOSNÉ:

- ŽELEZOBETONOVÉ KONSTRUKCE
- VÁPENOPÍSKOVÉ ZDIVO TL. 200 mm
- ZTRACENÉ BEDNĚNÍ TL. 200 mm

SVISLÉ KONSTRUKCE NENOSNÉ:

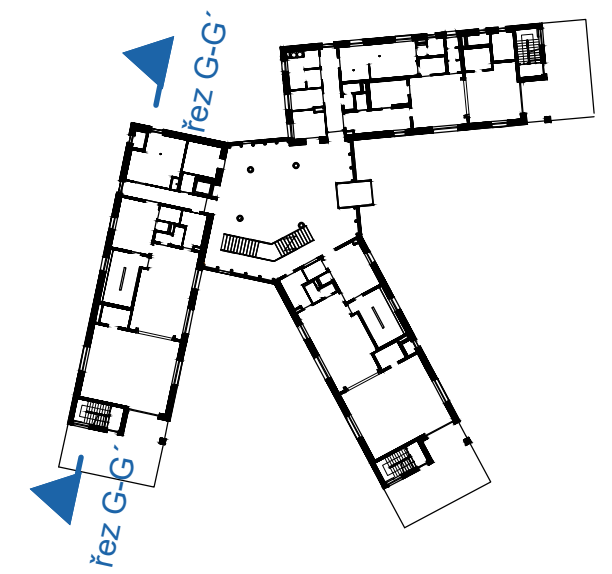
- AKUSTICKÉ PRŮČKY LIAPORBETON TL. 175 mm 6MPa
- CIHELNÉ TVAROVKY PRO TL. STĚNY 80 mm, 115 mm NA OBÝČEJNOU MALTU
- PLYNOSILIKÁTOVÉ TVÁRNICE PRO TL. STĚNY 50 mm, 100 mm A 150 mm

TEPELNÉ A AKUSTICKÉ IZOLACE:

- MINERÁLNÍ TEPELNÁ IZOLACE
- EXTRUDOVANÝ POLYSTYREN XPS
- HYDROIZOLACE - MODIFIKOVANÉ ASFALTOVÉ PÁSY

ZEMNÍ PRÁCE (ODVĚTRÁNÍ RADONU):

- ZHUTNĚNÝ PODSYP F.16-32 mm vč. DRENÁŽE
- ZPĚTNÉ HUTNĚNÉ ZÁSYPY, NEPROPUSTNÁ ZEMINA
- ROSTLÝ TERÉN



Generální projektant:



MS architekti s.r.o.
U Nikolajky 1085/15, 150 03 Praha 5
IČO: 26781808
tel: 226 203 710
www.wemakespaces.archi

Autor projektované části:



MS architekti s.r.o.
U Nikolajky 1085/15, 150 03 Praha 5
IČO: 26781808
tel: 226 203 710
www.wemakespaces.archi

Stavebník:



Město Český Brod
Husovo náměstí 70,
282 01 Český Brod
IČO: 00235334
www.cesbrod.cz

Název akce: Novostavba mateřské školy Kollárová, Český Brod

Místo: p.č. 183/1, 1428, 1429, 2126 a 183/14 kat.ú. Český Brod [622737]

Fáze: Dokumentace pro provádění stavby (DPS)

Objekt: SO.01

Projekt. část: D.1.1 ARCHITEKTONICKO-STAVEBNÍ ŘEŠENÍ

Architekt. a stav. řešení: MS architekti s.r.o.

Zodpov. proj.: Ing. arch. Alexandr Verner

Vypracoval: Ing. arch. Marek Staříčný

Kontroloval: Ing. arch. Eližběta Hřebecká

Projek. nula: ±0.000=218,700 m n.m. (Bpv)

Datum: 08/2024

Měřítko: 1:50

Formát: 950x297

Paré:

Obsah: ŘEZ G-G'

Č. výkresu: AST_207