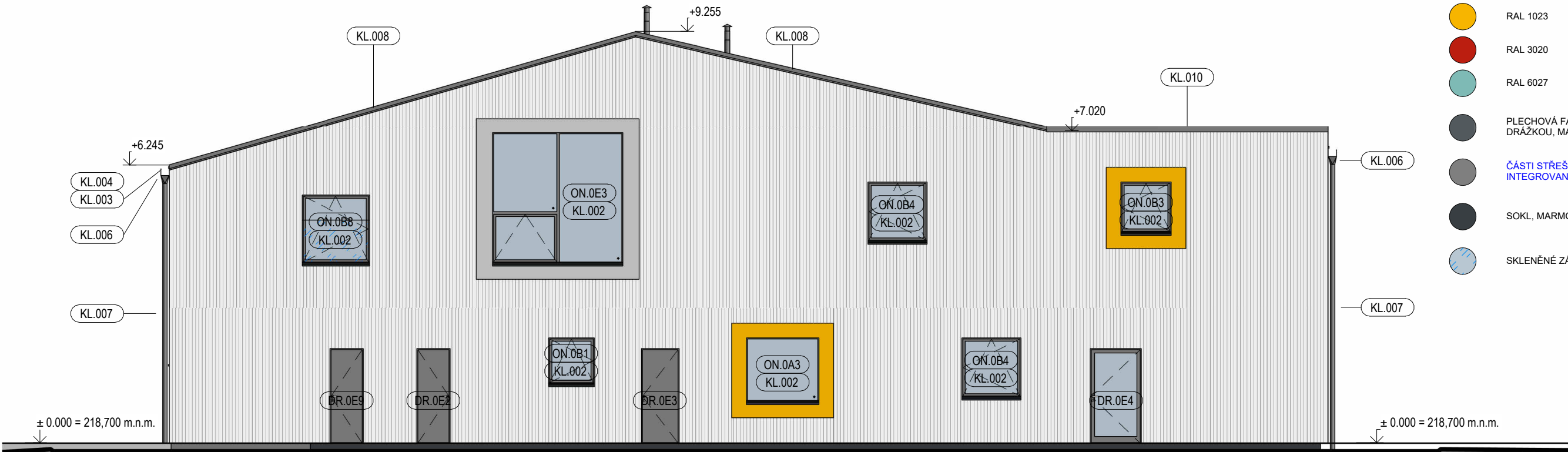
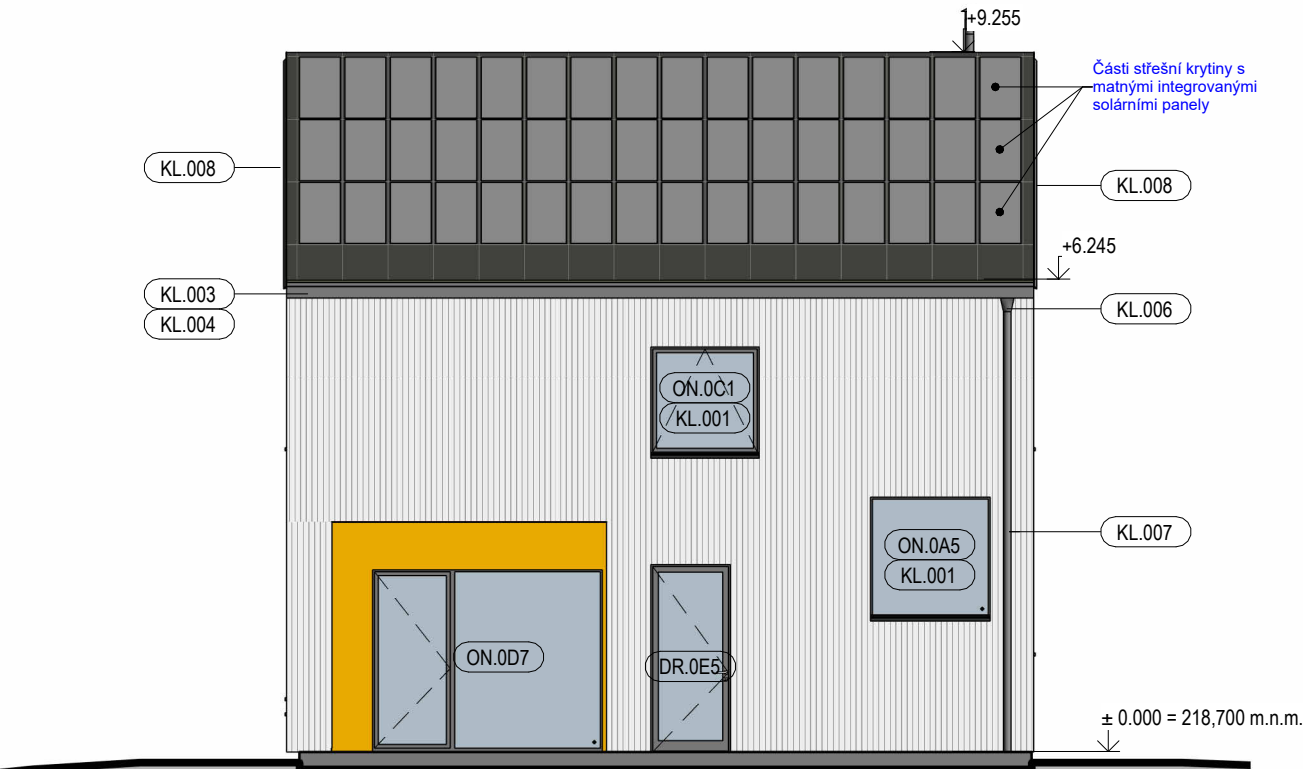


LEGENDA:

- SVISLÉ LAŽOVÁNÍ SIBIŘSKÝ MODŘÍN 50/40 mm á 70-80 mm  
TL. 20 mm VČ. OSTĚNÍ OTVORŮ
- BAREVNÉ PLECHOVÉ ŠABLONY, VČ. OSTĚNÍ OTVORŮ
- RAL 7047
- RAL 1023
- RAL 3020
- RAL 6027
- PLECHOVÁ FALCOVANÁ KRYTINA SE STOJATOU  
DŘÁŽKOU, MATNÁ RAL 7011
- ČÁSTI STŘEŠNÍ KRYTINY JEJÍŽ SOUČÁSTÍ JSOU  
INTEGROVANÉ MATNÉ SOLÁRNÍ PANELE
- SOKL, MARMOLIT, ČERNÝ ODSŤÍN
- SKLENĚNÉ ZÁBRADLÍ



P01  
1 : 100



P02  
1 : 100

Generální projektant:



MS architekti s.r.o.  
U Nikolajky 1085/15, 150 03 Praha 5  
IČO: 26781808  
tel: 226 203 710  
www.wemakespaces.archi

Autor projektované části:



MS architekti s.r.o.  
U Nikolajky 1085/15, 150 03 Praha 5  
IČO: 26781808  
tel: 226 203 710  
www.wemakespaces.archi

Stavebník:



Město Český Brod  
Husovo náměstí 70,  
282 01 Český Brod  
IČO: 00235334  
www.cesbrod.cz

Název akce: Novostavba mateřské školy Kollárová, Český Brod

Místo: p.č. 183/1, 1428, 1429, 2126 a 183/14 kat.ú. Český Brod [622737]

Fáze: Dokumentace pro provádění stavby (DPS)

Objekt: SO.01

Projekt. část: D.1.1 ARCHITEKTONICKO-STAVEBNÍ ŘEŠENÍ

Architekt. a  
stav. řešení: MS architekti s.r.o.  
Zodpov. proj.: Ing. arch. Alexandr Verner  
Vypracoval: Ing. arch. Marek Staříčný  
Kontroloval: Ing. arch. Elžbieta Hřebecká  
Projek. nula: ±0.000=218,700 m n.m. (Bpv)  
Datum: 08/2024  
Měřítko: 1:100 Paré:  
Formát: 420x297

Č. výkresu: AST.301.302

Obsah: POHLED 01, 02