

MS architekti s.r.o.
U Nikolajky 1085/15, 150 03 Praha 5
IČO: 26781808
tel: 226 203 710
www.msgroup.cz

MS architekti s.r.o.
U Nikolajky 1085/15, 150 03 Praha 5
IČO: 26781808
tel: 226 203 710
www.msgroup.cz

Město Český Brod
Husovo náměstí 70, 282 01 Český Brod
IČO: 00235334
tel: 732 735 291
www.cesbrod.cz

Název akce:

Novostavba mateřské školky Kollárova, Český Brod

Místo:

p.č. 183/1, 1428, 1498, 2126 a 183/14 kat. ú. Český Brod

Fáze:

Dokumentace pro provádění stavby (DPS)

Objekt:

Projektová část:

Obsah:

KNIHA DETAILŮ

Architektonické
a stavební řešení:
MS architekti s.r.o.

Zodpovědný
projektant:
Ing. arch. Alexandr Verner
acad. arch. Pavel Hřebecký

Vypracoval:
Ing. arch. Alexandr Verner
Ing. arch. Marek Staříčný

Kontroloval:
Ing. arch. Eliška Chlachulová

Datum:
08/2024

Měřítko:
-
±0,000 = 218,700 m n.m. (Bpv)

Č. výkresu:
604

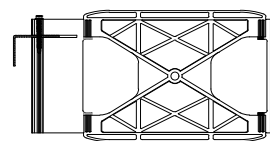
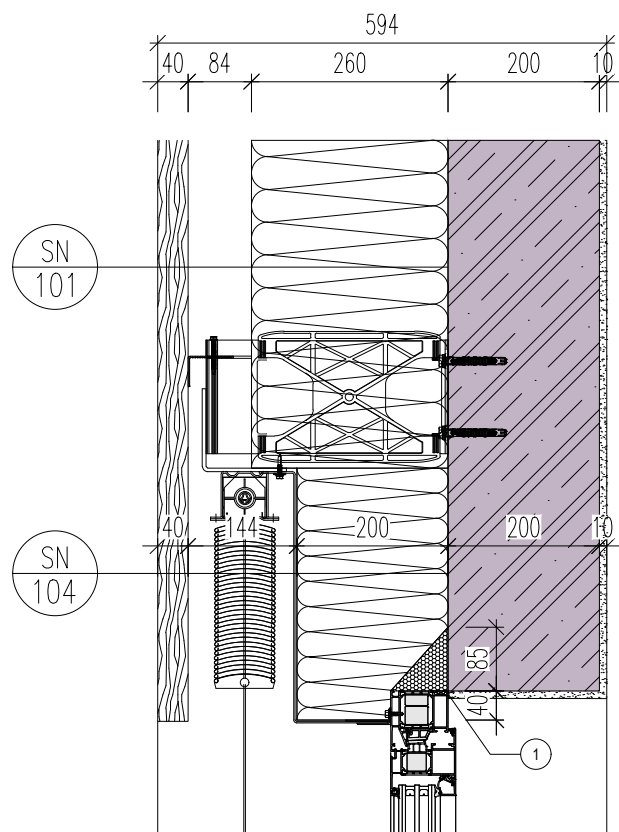
Paré:

Formát: A4

Seznam:

D01 - OSTĚNÍ A NADPRAŽÍ OKNA S ŽALUZIOVÝM KASTLÍKEM

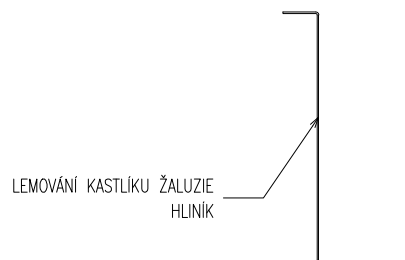
	MATEŘSKÁ ŠKOLKA KOLLÁROVA (DPS)	DPS	H00
	OSTĚNÍ A NADPRAŽÍ OKNA S ŽALUZIOVÝM KASTLÍKEM	1:10	D01



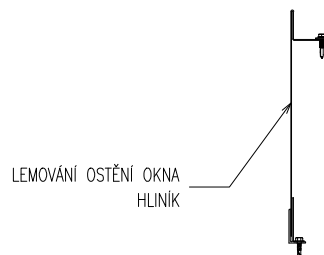
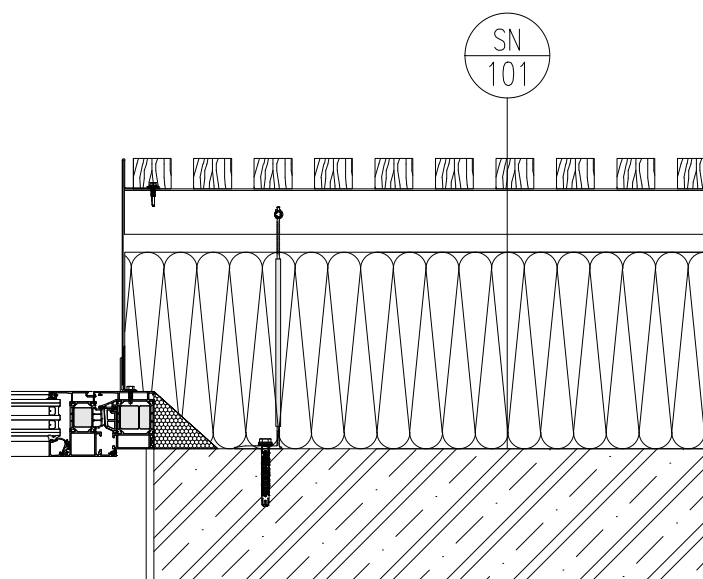
REF. HILTI MFT-FOX HT 320
KONZOLA S POLIAMIDOVÝM STŘEDEM



MONTÁŽNÍ PROFIL PRO
PŘEDSAZENOU MONTÁŽ OKEN



LEMOVÁNÍ KASTLÍKU ŽALUZIE
HLINÍK




LEMOVÁNÍ OSTĚNÍ OKNA
HLINÍK

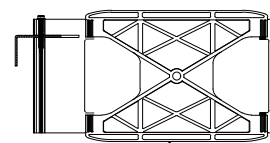
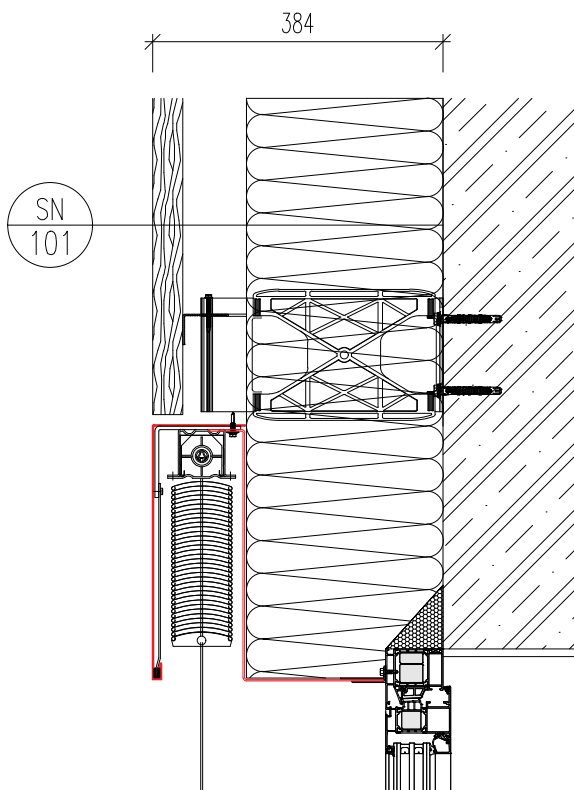
Může být zpřesněno v rámci technologických postupů zhotovitele. Navrhované výrobky nebo materiály lze po vzájemném odsouhlasení nahradit certifikovaným výrobkem nebo materiálem stejné kvality a standardu.

Nejedná se o dílenskou dokumentaci. Součástí dodávky bude zaměření, dílenská dokumentace k odsouhlasení projektantem a investorem před zadáním do výroby, veškerý kotvicí a spojovací materiál, začistění napojení na ostatní konstrukce.

Všechny ocelové zámečnické výrobky budou žárově zinkovány ponořením do zinkové lázně dle ČSN EN ISO 1461 „Zinkové povlaky nanášené žárově ponorem na ocelové a litinové výrobky“. Minimální tl. povlaku bude 70μm (505g/m²).

Všechny dřevěné prvky budou impregnovány ponořením do lázně na dobu min. 8h + 2x tenkovrstvá lazura

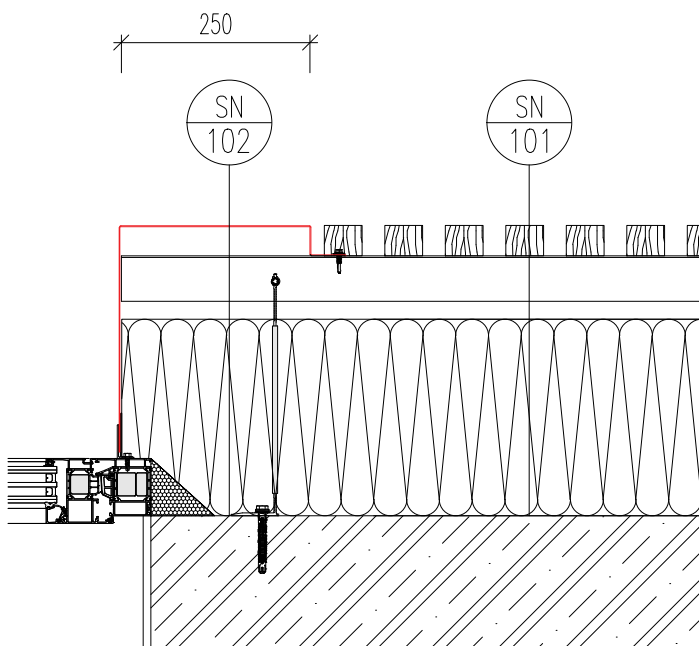
	MATEŘSKÁ ŠKOLKA KOLLÁROVA, REŠERŠE (DPS)	DPS	H00
	OSTĚNÍ A NADPRAŽÍ OKNA S ŽALUZIOVÝM KASTLÍKEM	1:10	D02



REF. HILTI MFT-FOX HT 320
KONZOLA S POLIAMIDOVÝM STŘEDEM

MONTÁŽNÍ PROFIL PRO
PŘEDSAZENOU MONTÁŽ OKEN

LEMOVÁNÍ KASTLÍKU ŽALUZIE
RAL DLE VÝKRESU FASÁD




LEMOVÁNÍ OSTĚNÍ OKNA
RAL DLE VÝKRESU FASÁD

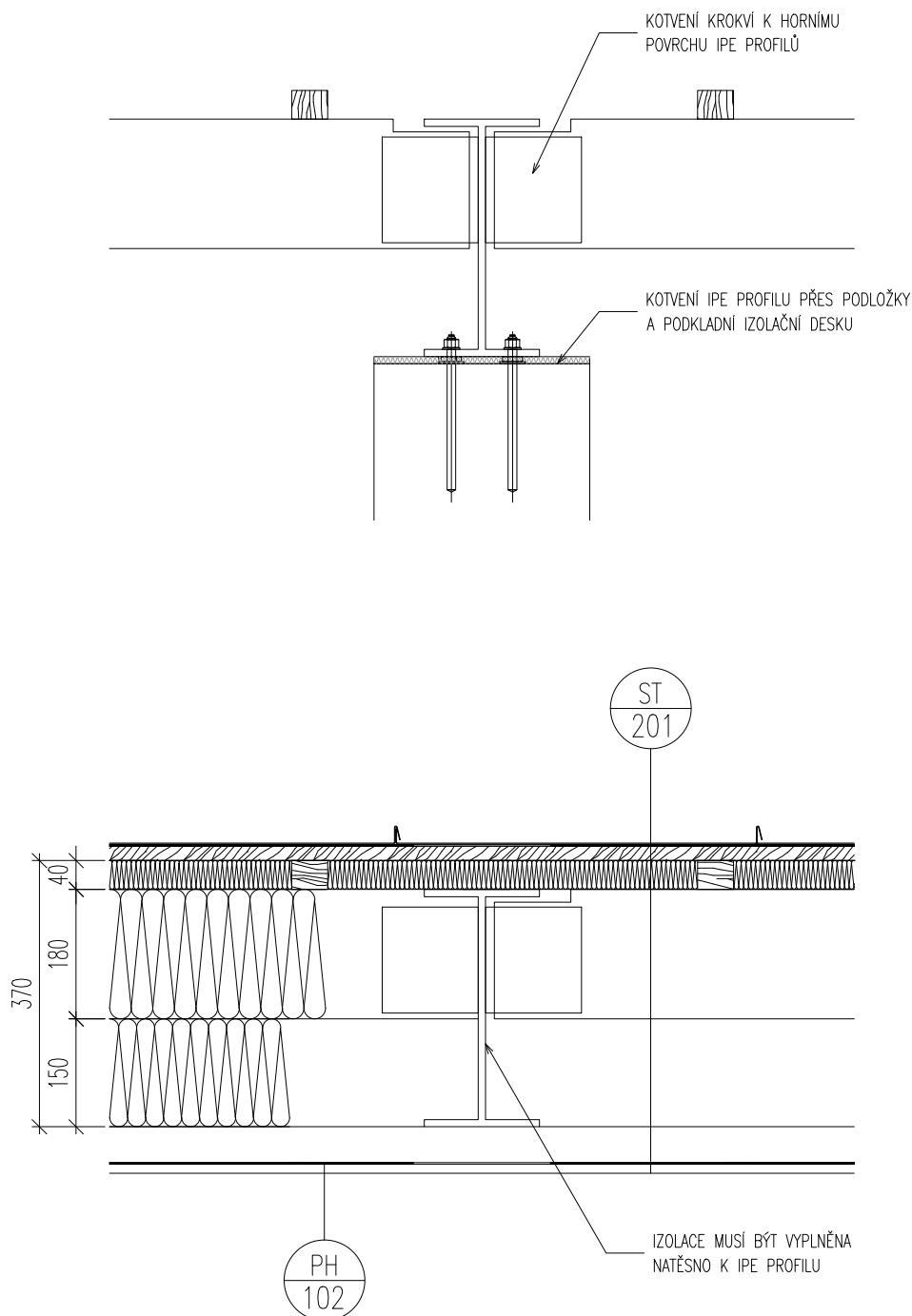
Může být zpřesněno v rámci technologických postupů zhotovitele. Navrhované výrobky nebo materiály lze po vzájemném odsouhlasení nahradit certifikovaným výrobkem nebo materiálem stejné kvality a standardu.

Nejedná se o dílenskou dokumentaci. Součástí dodávky bude zaměření, dílenská dokumentace k odsouhlasení projektantem a investorem před zadáním do výroby, veškerý kotvicí a spojovací materiál, začištění napojení na ostatní konstrukce.

Všechny ocelové zámečnické výrobky budou žárově zinkovány ponořením do zinkové lázně dle ČSN EN ISO 1461 „Zinkové povlaky nanášené žárově ponorem na ocelové a litinové výrobky“. Minimální tl. povlaku bude 70μm (505g/m²).

Všechny dřevěné prvky budou impregnovány ponořením do lázně na dobu min. 8h + 2x tenkovrstvá lazura

	MATEŘSKÁ ŠKOLKA KOLLÁROVA, REŠERŠE (DPS)	DPS	H00
	SKLADBA ŠIKMÉ STŘECHY, NÁVAZNOST NA PROFIL IPE	1:10	D03a



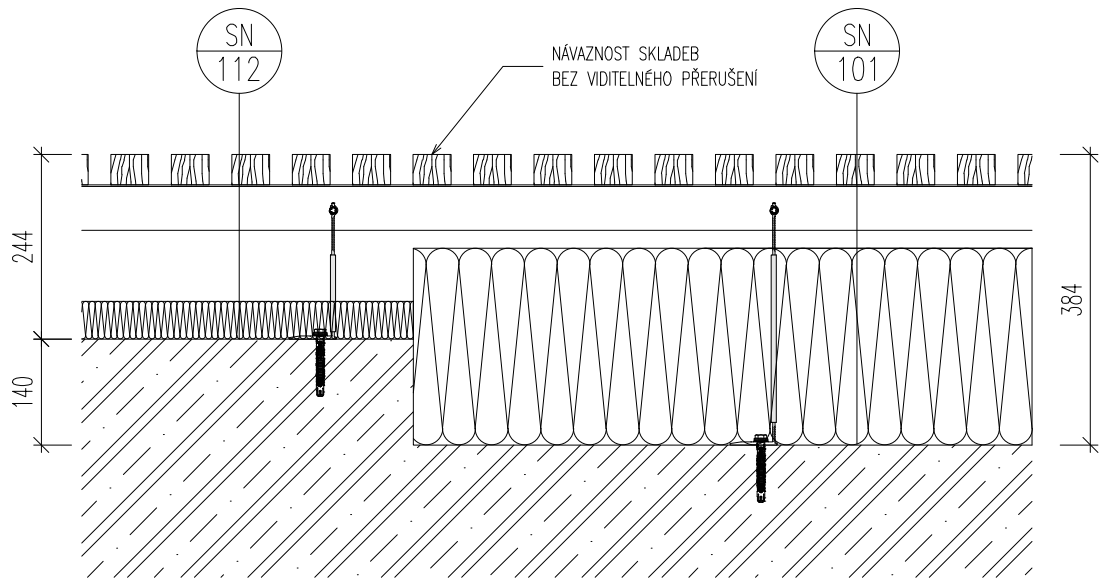
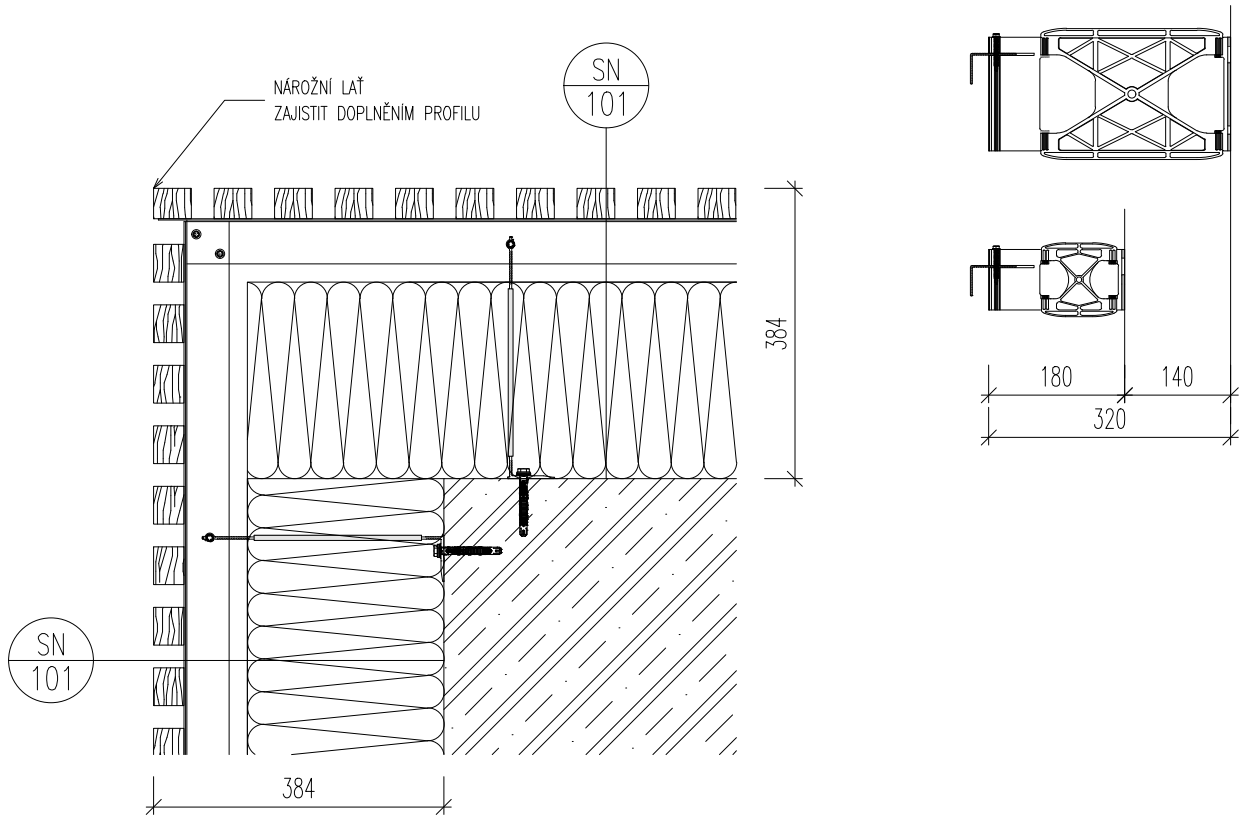
Může být zpřesněno v rámci technologických postupů zhotovitele. Navrhované výrobky nebo materiály lze po vzájemném odsouhlasení nahradit certifikovaným výrobkem nebo materiálem stejné kvality a standardu.

Nejedná se o dílenskou dokumentaci. Součástí dodávky bude zaměření, dílenská dokumentace k odsouhlasení projektantem a investorem před zadáním do výroby, veškerý kotvicí a spojovací materiál, začištění napojení na ostatní konstrukce.

Všechny ocelové zámečnické výrobky budou žárově zinkovány ponořením do zinkové lázně dle ČSN EN ISO 1461 „Zinkové povlaky nanášené žárově ponorem na ocelové a litinové výrobky“. Minimální tl. povlaku bude 70μm (505g/m²).

Všechny dřevěné prvky budou impregnovány ponořením do lázně na dobu min. 8h + 2x tenkovrstvá lazura

	MATEŘSKÁ ŠKOLKA KOLLÁROVA, REŠERŠE (DPS)	DPS	H00
	DETAILY FASÁDY S DŘEVODEKOREM	1:10	D04



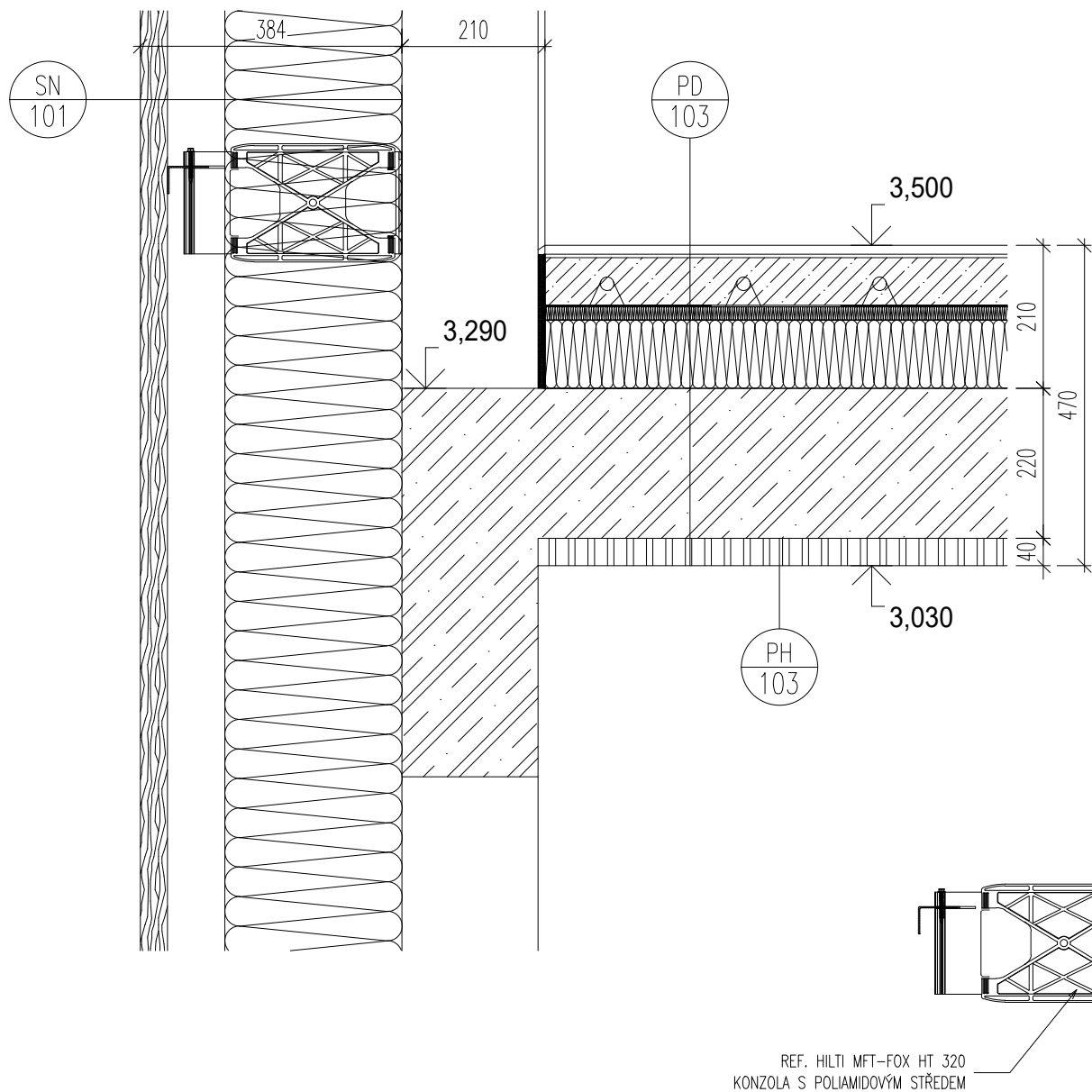
Může být zpřesněno v rámci technologických postupů zhotovitele. Navrhované výrobky nebo materiály lze po vzájemném odsouhlasení nahradit certifikovaným výrobkem nebo materiálem stejné kvality a standardu.

Nejedná se o dílenskou dokumentaci. Součástí dodávky bude zaměření, dílenská dokumentace k odsouhlasení projektantem a investorem před zadáním do výroby, veškerý kotvicí a spojovací materiál, začištění napojení na ostatní konstrukce.

Všechny ocelové zámečnické výrobky budou žárově zinkovány ponořením do zinkové lázně dle ČSN EN ISO 1461 „Zinkové povlaky nanášené žárově ponorem na ocelové a litinové výrobky“. Minimální tl. povlaku bude 70m (505g/m2).

Všechny dřevěné prvky budou impregnovány ponořením do lázně na dobu min. 8h + 2x tenkovrstvá lazura

	MATEŘSKÁ ŠKOLKA KOLLÁROVA, REŠERŠE (DPS)	DPS	H00
	PODLAHA 2.NP	1:10	D06



Může být zpřesněno v rámci technologických postupů zhotovitele. Navrhované výrobky nebo materiály lze po vzájemném odsouhlasení nahradit certifikovaným výrobkem nebo materiálem stejné kvality a standardu.

Nejedná se o dílenskou dokumentaci. Součástí dodávky bude zaměření, dílenská dokumentace k odsouhlasení projektantem a investorem před zadáním do výroby, veškerý kotvicí a spojovací materiál, začištění napojení na ostatní konstrukce.

Všechny ocelové zámečnické výrobky budou žárově zinkovány ponořením do zinkové lázně dle ČSN EN ISO 1461 „Zinkové povlaky nanášené žárově ponorem na ocelové a litinové výrobky“. Minimální tl. povlaku bude 70μm (505g/m²).

Všechny dřevěné prvky budou impregnovány ponořením do lázně na dobu min. 8h + 2x tenkovrstvá lazura