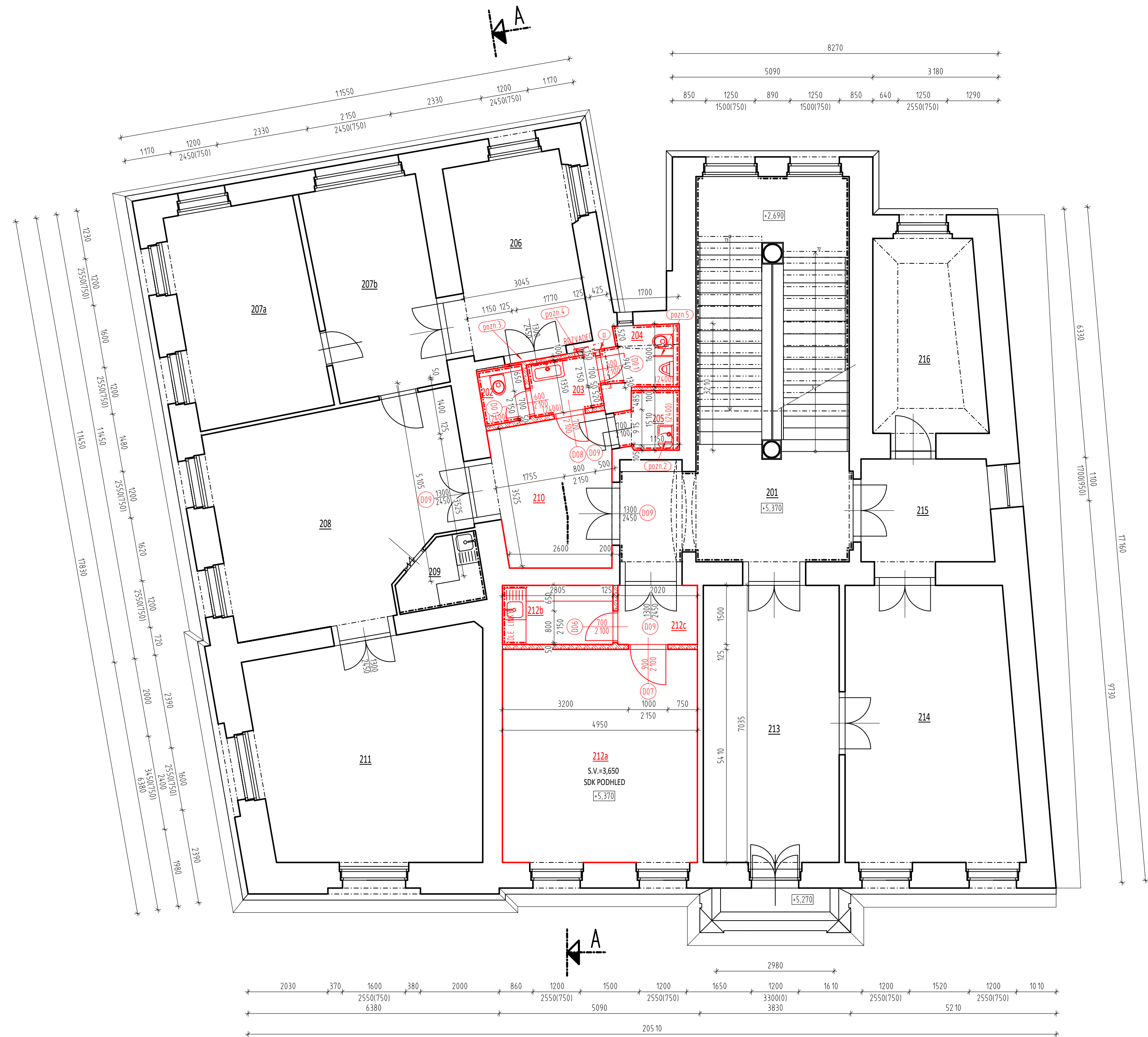


PŮDORYS 2NP - NAVRŽENÝ STAV; 1:75



LEGENDA PŘEKLADŮ:

Ⓐ - 2x IPE 120 délka - 950(1250)mm, s x v x d: 120x120x1250 mm
VZAJEMNĚ PROVÁŘENÝ PÁSOVINOU, ZMONOLITNĚNÝ C20/25
POČET - 1 ks

POZNÁMKY:

- JEDNA SE PROJEKTOVOU DOKUMENTACÍ VYCHÁZEJÍCÍ ZE ZAMĚŘENÍ SOUČASNEHO STAVU. ZPRACOVATEL SI VYHRÁŽÍ PRÁVO NA DROBNÉ ODCHYLKY OD STUČNOSTI. V PŘÍPADĚ ZJIŠTĚNÍ PODSTATNÉHO ROZPORU SE SKUTEČNOSTÍ BUDE ZHOTOVITEL VYZVÁN K NÁPRÁVĚ.
- PRO KAŽDÝ TYP VÝROBKU BUDOU OD DAVATELEM PŘEDLOŽENY VZORKY, KTERÉ BUDOU ODSOUHLASENY PROJEKTANTEM A INVESTOREM. JE POŽADOVÁNO JEDNOTNÉ PROVEDENÍ STEJNÝCH TYPŮ VÝROBKŮ V ŘEŠENÉ ČÁSTI NEBO CELÉMU OBJEKTU.
- VŠECHNY MĚNĚNÉ NEBO UPRAVOVÁNE VÝPLNĚ OTVORU BUDOU PŘED ZAPOČETÍM VÝROBY ZAMĚŘENY NA STAVBĚ! ZPRACOVATEL P.D. NEODPOVÍDÁ ZA NÁSLEDNÉ ROZMĚROVÉ NEPŘESNOTI.

LEGENDA MÍSTNOSTÍ

OZNAČENÍ	NÁZEV MÍSTNOSTI	PLOCHA [m²]	PODLAHA	STĚNA	STROP	LIŠTA
201	SCHODIŠŤOVÝ PROSTOR	42.86	bez změny	bez změny	bez změny	bez změny
202	WC-Ž	1.61	NOV.SKLADBA - KER.D	KER.OBKLAĐ v.2300mm	PODHL.SDK(JR)+MALB	
203	PŘEDSÍŇ	2.39	NOV.SKLADBA - KER.D	KER.OBKLAĐ v.2300mm	PODHL.SDK(JR)+MALBA	
204	WC-M	2.82	NOV.SKLADBA - KER.D	KER.OBKLAĐ v.2300mm	PODHL.SDK(JR)+MALB	
205	ÚKLID.MÍST.	2.18	NOV.SKLADBA - KER.D	KER.OBKLAĐ v.2300mm	PODHL.SDK(JR)+MALB	
206	KANCELÁŘ	14.96	bez změny	bez změny	bez změny	bez změny
207a	KANCELÁŘ	18.57	bez změny	bez změny	bez změny	bez změny
207b	KANCELÁŘ	15.80	bez změny	bez změny	bez změny	bez změny
208	KANCELÁŘ	31.30	bez změny	bez změny	bez změny	bez změny
209	KUCHYŇKA	3.33	bez změny	bez změny	bez změny	bez změny
210	CHODBA	10.86	NOV.SKLADBA - KER.D	OPR. DO 20% + MALBA	PODHL.SDK(JR)+MALBA	KER.SOKLIK v.10cm
211	KANCELÁŘ	32.14	bez změny	bez změny	bez změny	bez změny
212a	KANCELÁŘ	27.24	bez změny	OPR. DO 20% + MALBA	PODHL.SDK(JR)+MALBA	bez změny
212b	KUCHYŇKA	4.21	PVC	OPR. DO 20% + MALBA	PODHL.SDK(JR)+MALBA	PVC sokl ROVNÝ 10cm
212c	CHODBA	3.03	PVC	OPR. DO 20% + MALBA	PODHL.SDK(JR)+MALBA	PVC sokl ROVNÝ 10cm
213	KANCELÁŘ	24.27	bez změny	bez změny	bez změny	bez změny
214	KANCELÁŘ	30.23	bez změny	bez změny	bez změny	bez změny
215	KANCELÁŘ	8.58	bez změny	bez změny	bez změny	bez změny
216	KANCELÁŘ	13.58	bez změny	bez změny	bez změny	bez změny

PLOCHA MÍSTNOSTÍ CELKEM: 289.96

LEGENDA MATERIÁLŮ:

- STÁVAJÍCÍ KONSTRUKCE
- ROSTLÝ TERÉN
- STÁVAJÍCÍ KONSTRUKCE OPATŘENÉ NOVÝMI POVRCHOVÝMI ÚPRAVAMI
- ČERVENĚ JSOU ZNAZORNĚNÝ NOVE NEBO MĚNĚNÉ KONSTRUKCE
- SYSTÉMOVÁ SDK KONSTRUKCE - PRÍČKA tl.100 (125)mm, Rb = 42dB

Obnova interiérů stavby:

- Obnova interiérů bude provedena pouze částečně a to v místnostech č.202, 203, 204, 205, 210, 212a, 212b, 212c
- Obnova bude provedena v rozsahu:
 - demontáž novodobých SDK podhledů
 - oprava omítek stěn: celoplošná oprava s přestřikováním a novou malbou (oprava 20% + štuk 100%)
 - nové malby budou vápenné: dvojnásobný nátěr + penetrace
 - > stěny barvy dle vzorkování: světlé odstíny
 - oprava podlahových krytin: kompletní výměna skladby podlahy
 - > odstranění stávajících povlakových krytín a listů
 - > odstranění skladby podlah na nosnou konstrukci
 - > provedení nové skladby podlahy
 - nové interiérové dveře:
 - obložkové, bezfalcové dveře
 - nebo repliky dle dveří stávajících
 - > masivní dřevě kazetové dveře s obložkovou kazetovou zárubní
 - > profílce jednotlivých částí bude schválena na základě vzorkování zástupci NPO
 - obnova ZTI
 - obnova silnoproudých rozvaděčů

Rozsah opravy jednotlivých ploch je vyjádřen odborným odhadem na základě vizuální prohlídky.

POZNÁMKY:

- (pozn.2) - ZASOBNÍKOVÝ ELEKTRICKÝ OHŘÍVAČ NA TEPLOU UŽITKOVOU VODU O OBJEMU 80l
- (pozn.3) - ZASLEPENÍ POHLEDŮVE SDK PŘEDSTĚNA UMÍSTĚNA VE STÁVAJÍCÍM OTVORU DVEŘÍ BEZ ZÁSAHU DO STÁVAJÍCÍ OBLOŽKY
- (pozn.4) - REVIZNÍ DVÍŘKA 500x800 mm PRO OBLOŽENÍ
- (pozn.5) - STĚNA PISOAROVA 410x700 mm MATERIÁL: KERAMIKA BARVA: BILÁ

0,000 = 221,85 m.m. BpV

hlavní projektant: ING. VOJTĚCH MERENUS	autorizoval: ING. VOJTĚCH MERENUS NA SKÁLE 1126 286 01 ČASLAV		
kreslil: ING. JANA HAVLOVÁ	číslo zakázky: ST202404		
investor: Město Český Brod, IČ: 00235334 náměstí Husovo 70, 282 01 Český Brod		stavba: STAVEBNÍ ÚPRAVY MŮ Český Brod náměstí Husovo 70, 282 01 Český Brod	
část projektu: D. DOKUMENTACE OBJEKTU	díl projektu: D.1.1. DOKUMENTACE STAVEBNÍHO OBJEKTU	profese: D.1.1. ARCHITEKTONICKO-STAVEBNÍ ŘEŠENÍ	
objekt: S001 - MŮ ČESKÝ BROD č.p.70	výkres: PŮDORYS 2NP NAVRŽENÝ STAV	datum: Duben 2024	
číslo dokumentu: D.1.1.b.006		revize: 1-11/2024 formát: 6A4	